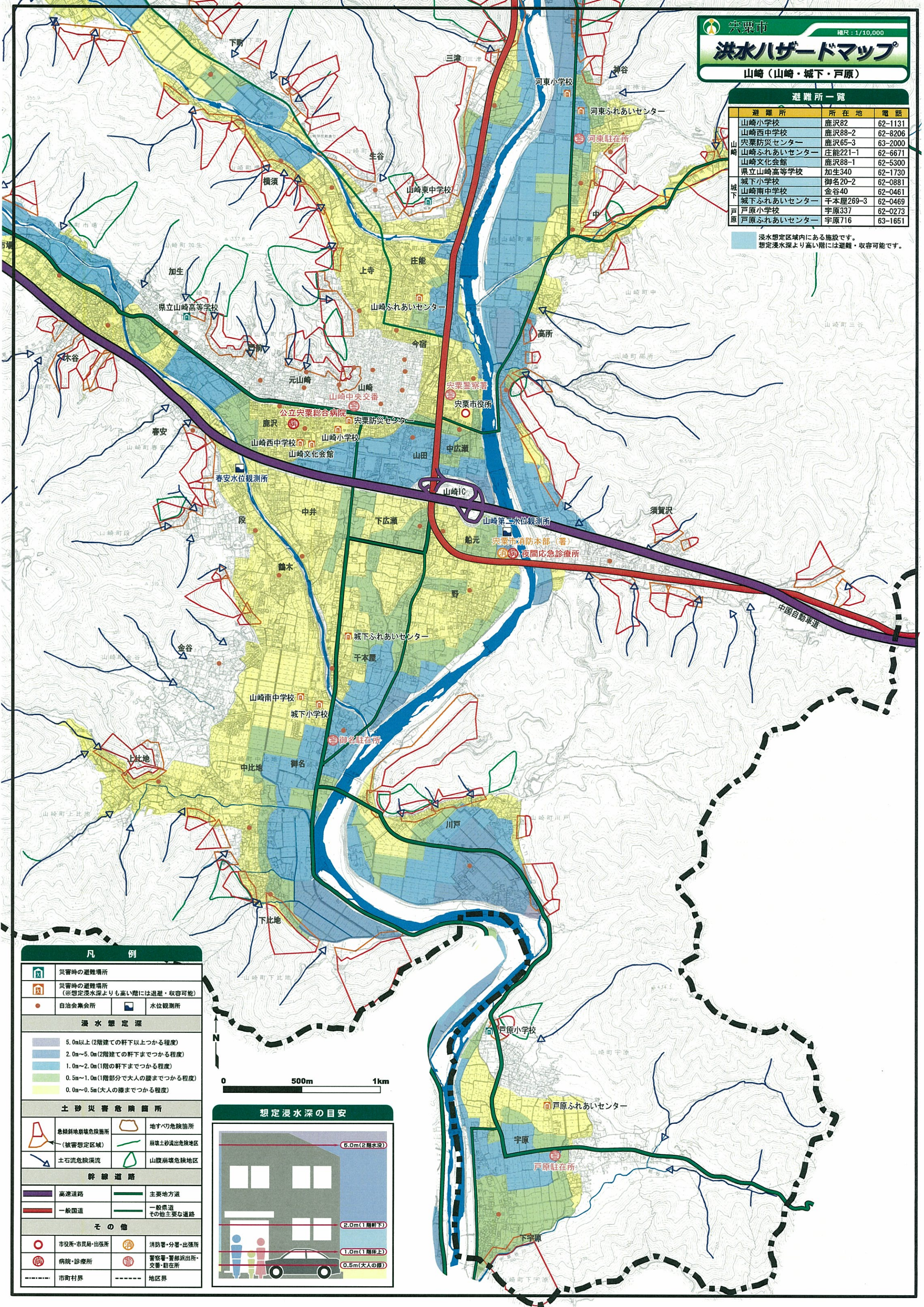


避難所一覧

避難所	所在地	電話
山崎小学校	鹿沢82	62-1131
山崎西中学校	鹿沢88-2	62-8206
防災センター	鹿沢65-3	63-2000
山崎ふれあいセンター	庄能221-1	62-6671
山崎文化会館	鹿沢88-1	62-5300
県立山崎高等学校	加生340	62-1730
城下小学校	御名20-2	62-0881
山崎南中学校	金谷40	62-0461
城下ふれあいセンター	千本屋269-3	62-0469
戸原小学校	宇原337	62-0273
戸原ふれあいセンター	宇原716	63-1651

浸水想定区域内にある施設です。
 想定浸水深より高い階には避難・収容可能です。



凡例

	災害時の避難場所		自治会集会所		水位観測所
	災害時の避難場所 (※想定浸水深よりも高い階には退避・収容可能)				
浸水想定深					
	5.0m以上(2階建ての軒下以上つかる程度)				
	2.0m~5.0m(2階建ての軒下までつかる程度)				
	1.0m~2.0m(1階の軒下までつかる程度)				
	0.5m~1.0m(1階部分で大人の膝までつかる程度)				
	0.0m~0.5m(大人の膝までつかる程度)				
土砂災害危険箇所					
	急傾斜地崩壊危険箇所 (被害想定区域)		地すべり危険箇所		崩壊土砂流出危険地区
	土石流危険渓流		山腹崩壊危険地区		
幹線道路					
	高速道路		主要地方道		
	一般国道		一般県道		その他主要な道路
その他					
	市役所・市民局・出張所		消防署・分署・出張所		
	病院・診療所		警察署・警部派出所・交番・駐在所		
	市町村界		地区界		

