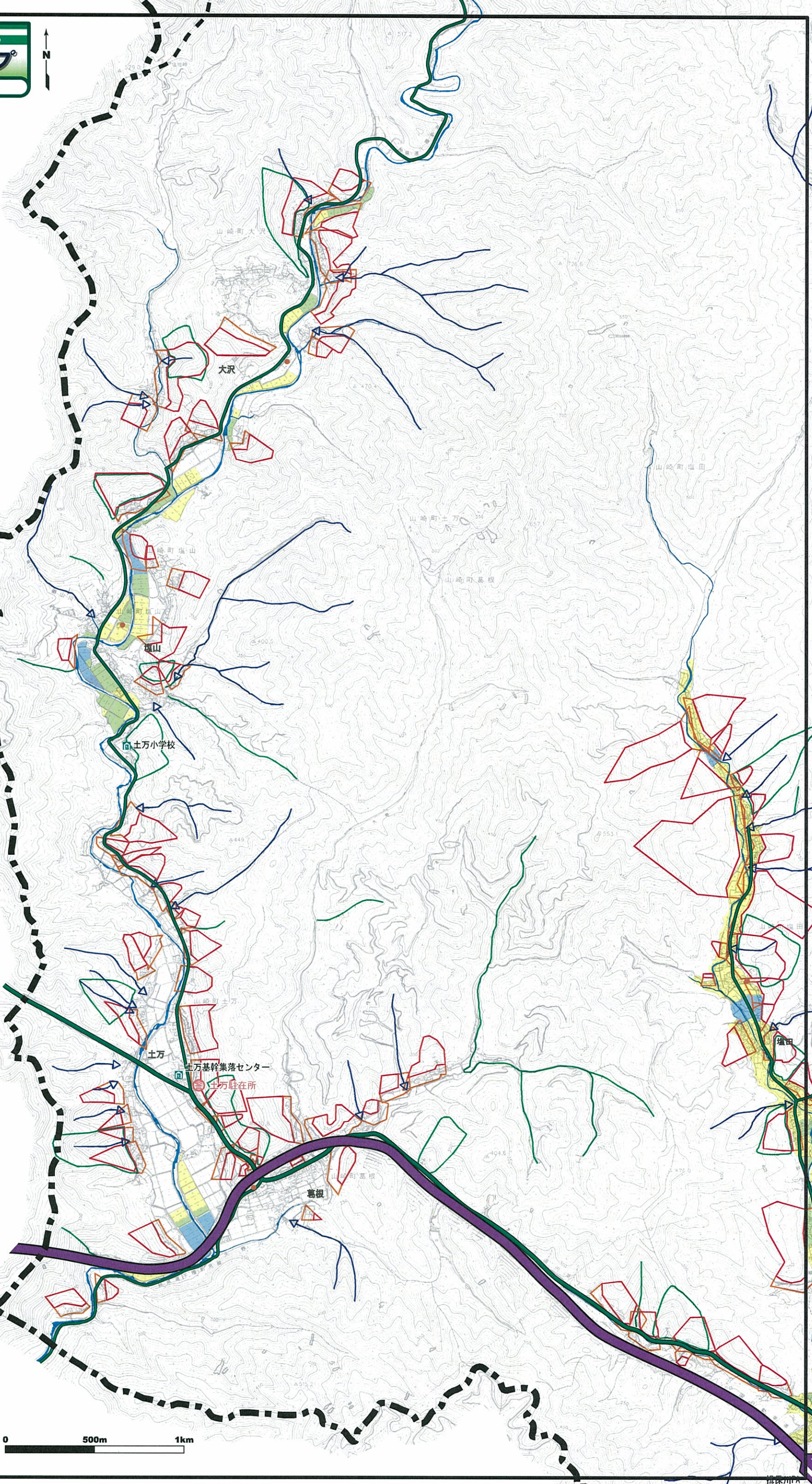


避難所一覧

避難所	所在地	電話
土万小学校	塩山37-17	67-0638
土万基幹集落センター	土万813	67-0214

浸水想定区域内にある施設です。
 想定浸水深より高い階には避難・収容可能です。



凡例

	災害時の避難場所
	災害時の避難場所 (※想定浸水深よりも高い階には避難・収容可能)
	自治会集会所
	水位観測所
浸水想定深	
	5.0m以上(2階建ての軒下以上つかる程度)
	2.0m~5.0m(2階建ての軒下までつかる程度)
	1.0m~2.0m(1階の軒下までつかる程度)
	0.5m~1.0m(1階部分で大人の腰までつかる程度)
	0.0m~0.5m(大人の膝までつかる程度)
土砂災害危険箇所	
	急傾斜地崩壊危険箇所 (被害想定区域)
	地すべり危険箇所
	崩壊土砂流出危険地区
	土石流危険渓流
	山腹崩壊危険地区
幹線道路	
	高速道路
	主要地方道
	一般国道
	一般県道 その他主要な道路
その他	
	市役所・市民局・出張所
	消防署・分署・出張所
	病院・診療所
	警察署・警部派出所・ 交番・駐在所
	市町村界
	地区界

