

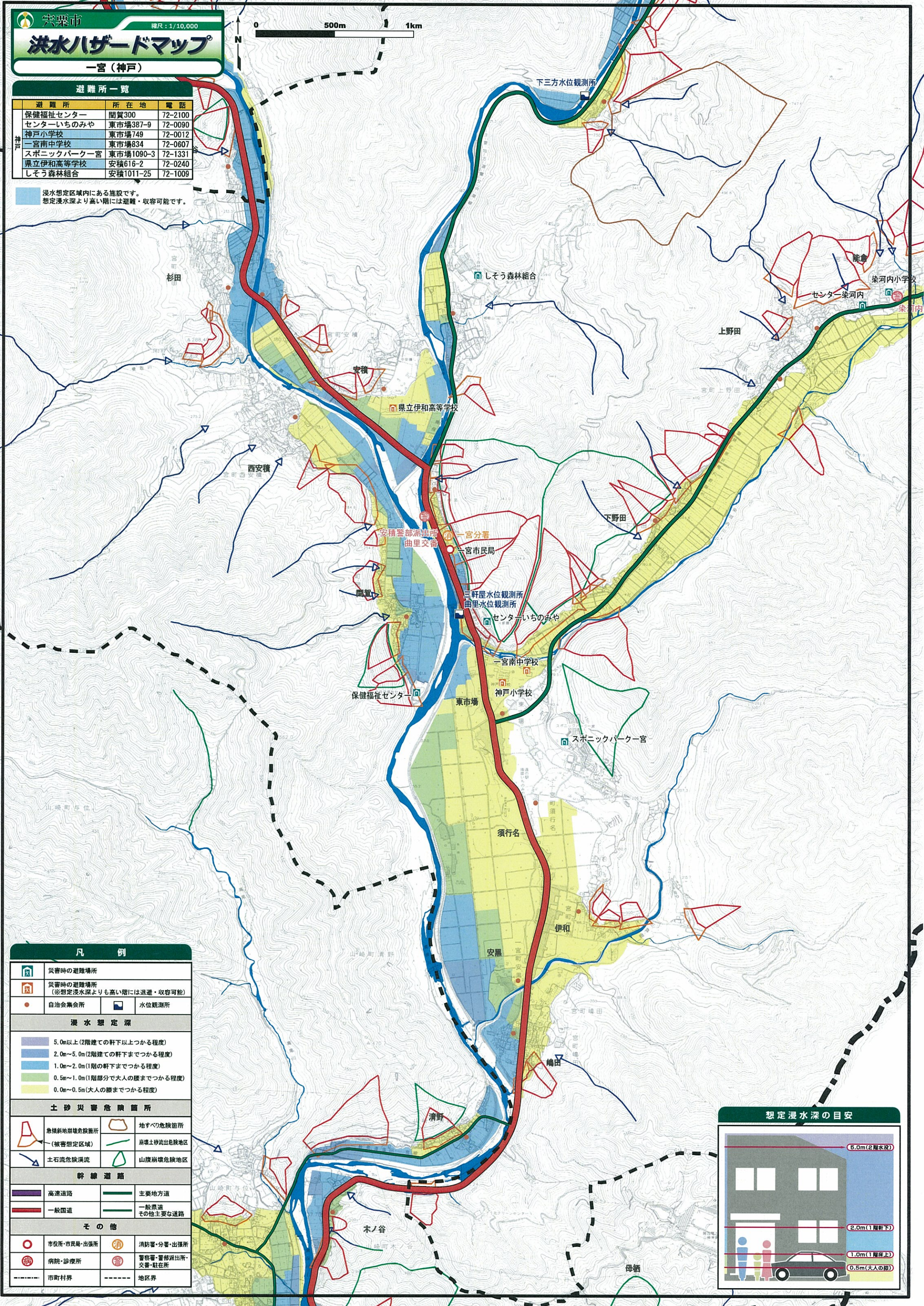

洪水ハザードマップ
 一宮(神戸)

縮尺: 1/10,000



避難所一覧		
避難所	所在地	電話
保健福祉センター	関賀300	72-2100
センターいちのみや	東市場387-9	72-0090
神戸小学校	東市場749	72-0012
一宮南中学校	東市場834	72-0607
スポニックパーク一宮	東市場1090-3	72-1331
県立伊和高等学校	安積616-2	72-0240
しろう森林組合	安積1011-25	72-1009

浸水想定区域内にある施設です。
 想定浸水深より高い階には避難・収容可能です。



凡例	
	災害時の避難場所
	災害時の避難場所 (※想定浸水深より高い階には避難・収容可能)
	自治会集会所
	水位観測所
浸水想定深	
	5.0m以上(2階建ての軒下以上つかる程度)
	2.0m~5.0m(2階建ての軒下までつかる程度)
	1.0m~2.0m(1階の軒下までつかる程度)
	0.5m~1.0m(1階部分で大人の腰までつかる程度)
	0.0m~0.5m(大人の腰までつかる程度)
土砂災害危険箇所	
	急傾斜地崩壊危険箇所 (被害想定区域)
	地すべり危険箇所
	崩壊土砂流出危険地区
	土石流危険渓流
	山腹崩壊危険地区
幹線道路	
	高速道路
	主要地方道
	一般国道
	一般県道 その他主要な道路
その他	
	市役所・市民局・出張所
	消防署・分署・出張所
	病院・診療所
	警察署・警部派出所・ 交番・駐在所
	市町村界
	地区界

