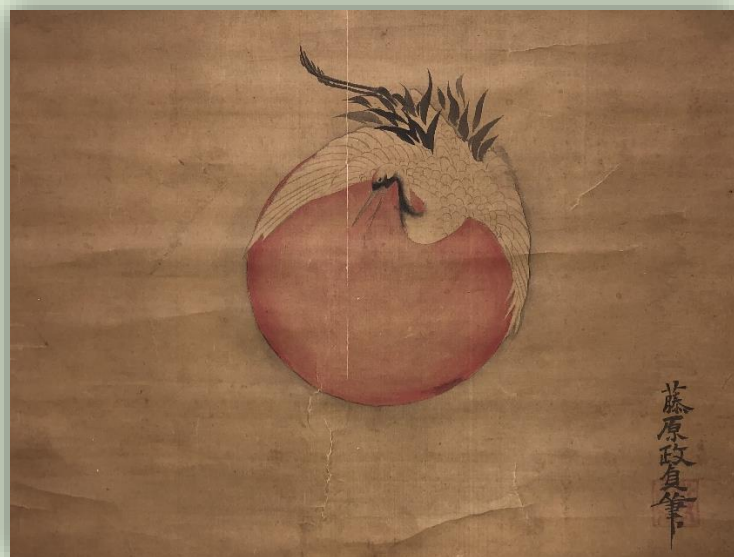


山崎本多藩記念館所蔵の書画について

令和元年 12月21日(土) 午後2時～午後3時30分



山崎藩主本多政貞が描いた日の丸に鶴図 (公財) 山崎本多藩記念館所蔵

講師

やまぐち ななえ
山口 奈々絵 さん (兵庫県立歴史博物館学芸員)

会場

宍粟防災センター5階ホール (兵庫県宍粟市山崎町鹿沢 65番地3)

定員

先着 100名程度 (事前申込不要)

※防災センター駐車場が満車の場合は西側臨時駐車場をご利用ください。

山崎本多藩の礎を築いた本多政貞まさただ ただひで(忠英)は、狩野派の絵師に師事し、鷺や蓮の絵画を描くなど優れた文人としての才能を発揮しました。政貞の絵をはじめとする山崎本多藩記念館に所蔵される貴重な書画について、最新の研究成果をお話しいたします。



アクセス：神姫バス山崎停留所より西へ徒歩5分
中国自動車道山崎IC下車5分

【問合せ先】
宍粟市教育委員会 社会教育文化財課
〒671-2593
宍粟市山崎町中広瀬 133番地6
TEL：0790-63-3117

