

1 概 要

(1) 選挙人名簿

ア 登録基準日等

登録基準日 平成21年6月17日

ただし、年齢については平成21年7月5日現在

登 録 日 平成21年6月17日

縦 覧 期 間 平成21年6月18日

イ 選挙人名簿登録者数

男	女	計(A)	前回(B) (H17.6.15)	(A) - (B)	当 日 有権者数
16,724	18,849	35,573	36,511	▲938	35,106

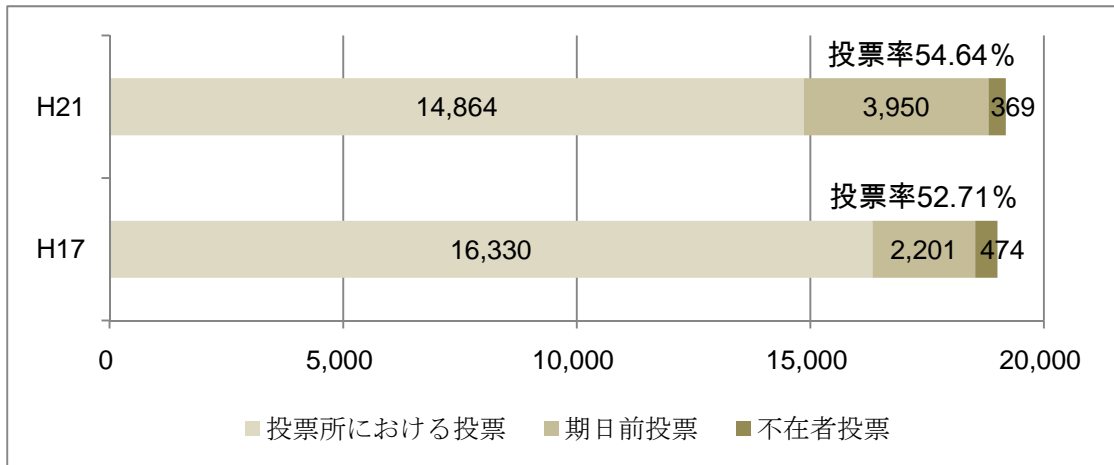
(参考) 選挙人名簿登録者数の推移

登 録 時	男 (人)	女 (人)	計 (人)	前回差
平成 17. 5. 7 (市長議選時)	17,235	19,237	36,472	—
17. 6. 2 (定 時)	17,236	19,232	36,468	▲4
17. 6.15 (知事選挙時)	17,253	19,258	36,511	43
17. 8.29 (衆院選挙時)	17,248	19,221	36,469	▲42
17. 9. 2 (定 時)	17,243	19,223	36,466	▲3
17.12. 2 (定 時)	17,169	19,184	36,353	▲113
18. 3. 2 (定 時)	17,150	19,136	36,286	▲67
18. 6. 2 (定 時)	17,150	19,118	36,268	▲18
18. 9. 2 (定 時)	17,127	19,072	36,199	▲69
18.12. 2 (定 時)	17,109	19,076	36,185	▲14
19. 3. 2 (定 時)	17,064	19,065	36,129	▲56
19. 3.29 (県議選挙時)	17,065	19,064	36,129	0
19. 6. 2 (定 時)	17,049	19,040	36,089	▲40
19. 7.11 (参院選挙時)	17,086	19,090	36,176	87
19. 9. 2 (定 時)	16,982	19,001	35,983	▲193
19.12. 2 (定 時)	16,946	18,981	35,927	▲56
20. 3. 2 (定 時)	16,887	18,957	35,844	▲83
20. 6. 2 (定 時)	16,848	18,953	35,801	▲43
20. 9. 2 (定 時)	16,781	18,913	35,694	▲107
20.12. 2 (定 時)	16,760	18,885	35,645	▲49
21. 3. 2 (定 時)	16,730	18,865	35,595	▲50
21. 4.25 (市長議選時)	16,722	18,855	35,577	▲18
21. 6. 2 (定 時)	16,706	18,833	35,539	▲38
21. 6.17 (知事選挙時)	16,724	18,849	35,573	34

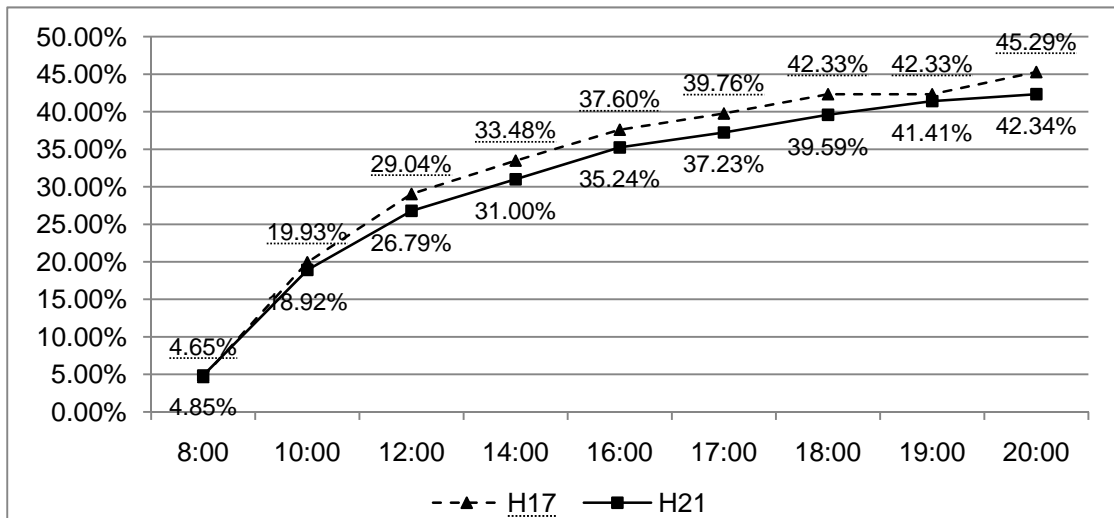
H21.7.5知事選

(2) 投票

ア 投票概要



イ 時限別投票状況



※期日前投票数、不在者投票数は含まない。

※H17については19時の数を把握していないため、18時の数としている。

(3) 開票速報（無効投票は除く。）

開票速報は21時30分を第1報とし、確定前まで30分間隔で発表し、確定報については、確定後直ちに発表した。

速報状況は次のとおり。（無効投票数は算入していない。）

	21:30	22:00	確定(22:23)
開票数	0	4,500	19,183
開票率	0.00%	23.46%	100.00%

2 主な事務日程

月日（曜日）	事業名	備考
5月29日（金）	（期日前）投票立会人内定	
6月1日（月）	委員長・書記長会議	
6月2日（火）	選挙管理委員会	
6月8日（月）	投票所入場券関係物件納期限	
6月10日（水）	選挙人名簿・投票所入場券打出し	
	ポスター掲示場設置開始	～16日まで
6月15日（月）	投票所入場券封入作業	本庁舎4階402、403会議室
6月16日（火）	投票所入場券の郵便局持込み （発送開始：6月19日）	
6月17日（水）	不在者投票用紙等の発送開始	
	選挙管理委員会	
6月18日（木） 告示日	氏名掲示の順序を定めるくじの執行	午後5時30分
6月19日（金）	期日前投票及び不在者投票の開始	
6月22日（月）	不在者投票施設管理者説明会	本庁舎4階401会議室
6月23日（火）	選挙公報配布開始	
6月25日（木）	投開票事務従事者説明会	
6月26日（金）	投開票事務従事者説明会	本庁のみ
6月28日（日）	啓発活動	
7月2日（木）	開票事務審査係打合せ	本庁舎4階401会議室
	啓発活動	
7月3日（金）	投票所・開票所設営	
7月5日（日） 選挙期日	投開票日	
7月6日（月）	投票所・開票所撤去	

3 告示

委員会		件 名	告 示	
開催日	議案番号		年月日	番号
21. 6. 2	2 9	選挙人名簿の縦覧場所について	21. 6. 15	4 0
21. 6. 2	3 0	選挙期日の告示日以前における不在者投票の投票用紙請求に係る発送について	—	—
21. 6. 2	3 1	ポスター掲示場の設置場所について	21. 6. 18	4 1
21. 6. 2	3 2	期日前投票所の指定について	21. 6. 18	4 2
21. 6. 2	3 3	期日前投票所を閉じる時刻の繰上げについて	21. 6. 18	4 3
21. 6. 2	3 4	投票所の指定について	21. 6. 18	4 4
21. 6. 2	3 5	投票所を閉じる時刻の繰上げについて	21. 6. 18	4 5
21. 6. 2	3 6	開票の日時及び場所について	21. 6. 18	4 6
21. 6. 2	3 7	開票管理者及びその職務を代理すべき者の選任について	21. 6. 18	4 7
21. 6. 17	3 8	選挙人名簿の登録（選挙時）について	—	—
21. 6. 17	3 9	地方自治法に規定する50分の1の数等について	21. 6. 18	4 8
21. 6. 17	4 0	投票記載所の氏名等の順序を定めるくじを行う日時及び場所について	—	—
21. 6. 17	4 1	期日前投票所の投票管理者及びその職務を代理すべき者の選任について	21. 6. 18	4 9
21. 6. 17	4 2	期日前投票所の投票立会人の選任について	—	—
21. 6. 17	4 3	投票管理者及びその職務を代理すべき者の選任について	21. 6. 18	5 0
21. 6. 17	4 4	投票立会人の選任について	—	—

4 選挙人名簿

○名簿登録者数（男16,724人、女18,849人、計35,573人）

投票区名	自治会名	男	女	計	投票区名	自治会名	男	女	計
第1	本町	90	105	195	第8	野	162	197	359
	東鹿沢	70	84	154		船元	59	71	130
	中鹿沢	47	57	104		下広瀬	28	39	67
	本鹿沢	76	84	160		小計	249	307	556
	西鹿沢	232	272	504	第9	中井	106	118	224
	加生	216	255	471		鶴木	122	114	236
	小計	731	857	1,588		春安	64	95	159
第2	西町	41	54	95	段	283	312	595	
	山田町	50	60	110	小計	575	639	1,214	
	福原町	46	49	95	第10	御名	103	115	218
	北魚町	39	38	77		千本屋	177	202	379
	寺町	19	26	45		金谷	214	230	444
	紺屋町	17	19	36		小計	494	547	1,041
	伊沢町	21	38	59	第11	上比地	145	157	302
	出水町	70	78	148		中比地	126	135	261
	富士野町	86	101	187		下比地	107	107	214
	元山崎	47	49	96		小計	378	399	777
	門前	220	258	478	第12	川戸	223	268	491
小計	656	770	1,426	小計		223	268	491	
第3	鴻ノ町	62	65	127	第13	宇原	197	223	420
	旭町	77	86	163		下宇原	115	140	255
	大才町	103	118	221		小計	312	363	675
	上寺	180	174	354	第14	須賀沢	249	243	492
	横須	105	125	230		出石	65	78	143
	東横須	86	108	194		小計	314	321	635
	庄能北	167	184	351	第15	高所	95	104	199
	庄能南	146	165	311		中	105	123	228
小計	926	1,025	1,951	中さつき		101	96	197	
第4	今宿	152	176	328		三谷	83	93	176
	中広瀬	89	102	191		中山	80	117	197
	山田	173	208	381	神谷	131	132	263	
	小計	414	486	900	小計	595	665	1,260	
第5	木谷	151	168	319	第16	矢原	114	117	231
	市場	95	92	187		岸田	176	199	375
	小計	246	260	506		野々上	120	140	260
第6	高下	330	333	663		小計	410	456	866
	青木	236	264	500	第17	生谷	70	73	143
	小計	566	597	1,163		下町	170	174	344
第7	塩田	116	116	232		宇野	76	86	162
	小計	116	116	232		片山	46	50	96

H21.7.5知事選

投票区名	自治会名	男	女	計	投票区名	自治会名	男	女	計
第17	下牧谷	92	103	195	第29	安 黒	107	135	242
	小 計	454	486	940		嶋 田	161	197	358
第18	上牧谷	164	178	342		小 計	671	791	1,462
	大 谷	20	17	37	第30	下野田	69	72	141
	東下野	45	75	120		上野田	65	74	139
小 計	229	270	499	能 倉		139	156	295	
第19	中 野	138	150	288	小 計	273	302	575	
	上ノ下	143	160	303	第31	福 田	113	130	243
小 計	281	310	591	山 田		77	90	167	
第20	上ノ上	96	94	190		中 坪	61	56	117
	小 計	96	94	190		本 谷	73	75	148
第21	小茅野	10	10	20	小 計	324	351	675	
	小 計	10	10	20	第32	生 栖	112	127	239
第22	三 津	152	156	308		楽 里	14	9	23
	梯	46	39	85		深河谷	70	85	155
	五十波	267	297	564		小 計	196	221	417
	さつき台	47	47	94	第33	福 中	40	45	85
小 計	512	539	1,051	福 知		230	275	505	
第23	田 井	174	200	374		西 深	92	108	200
	杉ヶ瀬	58	91	149	小 計	362	428	790	
	木ノ谷	19	23	42	第34	河原田	114	114	228
	母 栖	1	1	2		小 計	114	114	228
小 計	252	315	567	第35	三方町	162	181	343	
第24	与 位	242	279		521	森 添	18	22	40
	清 野	62	65		127	福 野	63	79	142
	小 計	304	344		648	小 計	243	282	525
第25	葛 根	130	149	279	第36	東公文	86	84	170
	土 方	124	144	268		西公文	156	186	342
	小 計	254	293	547		小 計	242	270	512
第26	塩 山	80	87	167	第37	上岸田	114	126	240
	大 沢	93	101	194		百千家満	77	90	167
	小 計	173	188	361		草 木	18	13	31
第27	曲 里	156	190	346		井 内	22	25	47
	嵯峨山	60	59	119		横 山	49	51	100
	中安積	85	99	184	小 計	280	305	585	
	三 林	38	53	91	第38	黒 原	66	79	145
	閨 賀	121	111	232		小 計	66	79	145
東市場	304	317	621	第39	倉 床	54	62	116	
小 計	764	829	1,593		小 計	54	62	116	
第28	杉 田	104	130	234	第40	千 町	25	28	53
	西安積	114	124	238		小 計	25	28	53
	小 計	218	254	472	第41	日見谷	49	66	115
第29	須行名	207	248	455		谷	176	184	360
	伊 和	196	211	407		小 計	225	250	475

H21.7.5知事選

投票区名	自治会名	男	女	計	投票区名	自治会名	男	女	計
第42	小野	128	135	263	第49	千草	182	231	413
	今市	33	41	74		河呂	146	196	342
	安賀	117	152	269		奥西山	85	89	174
	有賀	90	93	183		西山	26	41	67
	小計	368	421	789		室	96	99	195
第43	齋木	271	299	570		黒土	116	129	245
	小計	271	299	570		中島	37	56	93
第44	上野	302	340	642		小計	688	841	1,529
	水谷	59	64	123		第50	岩野辺	242	274
	皆木	109	122	231	小計		242	274	516
	小計	470	526	996	第51	河内	88	100	188
第45	飯見	69	90	159		小計	88	100	188
	野尻	47	60	107	第52	西河内	137	158	295
	小計	116	150	266		小計	137	158	295
第46	原有賀	42	45	87	第53	七野	65	71	136
	原	95	107	202		下河野	68	71	139
	日ノ原	21	24	45		小計	133	142	275
	音水	5	7	12	第54	鷹巣	105	131	236
	小計	163	183	346		小計	105	131	236
第47	引原	6	7	13					
	鹿伏	41	55	96					
	小計	47	62	109					
第48	戸倉	14	15	29					
	道谷	55	56	111					
	小計	69	71	140					

5 候補者

届出 受理 番号	届出 の別	候補者の氏名	住 所	生年月日 (年齢)	党派	職業	新 現 元
1	本人	た なか こうたろう 田 中 耕太郎	明石市荷山町2754 番地の5	昭和24年 6月9日 (60歳)	無所属	明石民主商工 会事務局員	新
2	本人	い と とし ぞう 井 戸 敏 三	神戸市中央区山本 通4丁目23番15号 県公舎1-3	昭和20年 8月10日 (63歳)	無所属	兵庫県知事	現

6 投票所及び開票所

(1) 投票所及び開票所に使用した施設数

区 分	設置数	左 記 の 内 訳				借上料を 要した 施設数
		市区役所 町 役 場	学 校 幼稚園	公会堂 公民館	その他	
期 日 前 投票所数	5	5	0	0	0	0
投票所数	54	1	6	0	47	37
開票所数	1	0	1	0	0	0

(2) 期日前投票所に使用した施設一覧

場 所 名	住 所	開閉時刻の変更
市役所 1 階市民ロビー	山崎町中広瀬133番地 6	
一宮市民局第 1 庁舎	一宮町安積1347番地 3	閉鎖時刻 3 時間繰上 (6/19~6/28)
一宮市民局 三方町出張所	一宮町三方町633番地	閉鎖時刻 3 時間繰上
波賀市民局第 1 会議室	波賀町上野257番地	閉鎖時刻 3 時間繰上 (6/19~6/28)
千種市民局 1 階	千種町千草168番地	閉鎖時刻 3 時間繰上 (6/19~6/28)

(3) 投票所に使用した施設一覧

投票所名	場 所 名	住 所	選挙人名簿 登録者数
第 1 投票所	旧山崎市民局第 4 会議室	山崎町鹿沢78-7	1,588
第 2 投票所	山崎幼稚園	山崎町門前143	1,426
第 3 投票所	山崎ふれあいセンター	山崎町庄能221-1	1,951
第 4 投票所	市役所 1 階市民ロビー	山崎町中広瀬133-6	900
第 5 投票所	木谷教育集会所	山崎町木谷98-1	506
第 6 投票所	菅野幼稚園	山崎町青木172-1	1,163
第 7 投票所	塩田公民館	山崎町塩田469-3	232
第 8 投票所	野教育集会所	山崎町野210-1	556
第 9 投票所	段自治会館	山崎町段568	1,214
第10投票所	城下ふれあいセンター	山崎町千本屋269-3	1,041
第11投票所	中比地公民館	山崎町中比地261-1	777

H21.7.5知事選

投票所名	場 所 名	住 所	選挙人名簿 登録者数
第12投票所	川戸公民館	山崎町川戸855	491
第13投票所	戸原ふれあいセンター	山崎町宇原716	675
第14投票所	須賀沢公民館	山崎町須賀沢1234-1	635
第15投票所	河東ふれあいセンター	山崎町神谷396-2	1,260
第16投票所	岸田公民館	山崎町岸田621-2	866
第17投票所	宇野公民館	山崎町宇野619-2	940
第18投票所	生涯学習センター学遊館	山崎町東下野18	499
第19投票所	都多小学校体育館	山崎町中野1110	591
第20投票所	上ノ上公民館	山崎町上ノ1321-2	190
第21投票所	小茅野公民館	山崎町小茅野170-4	20
第22投票所	五十波公民館	山崎町五十波1070	1,051
第23投票所	神野コミュニティセンター	山崎町田井153	567
第24投票所	与位公民館	山崎町与位1172-6	648
第25投票所	土万基幹集落センター	山崎町土万813	547
第26投票所	土万ふれあい木工館	山崎町塩山1153	361
第27投票所	センターいちのみや	一宮町東市場387-9	1,593
第28投票所	西安積公民館	一宮町西安積238	472
第29投票所	伊和公民館	一宮町伊和478-1	1,462
第30投票所	能倉公民館	一宮町能倉1161-1	575
第31投票所	東河内健康センター	一宮町東河内900-2	675
第32投票所	センター下三方	一宮町生栖691-1	417
第33投票所	福知公民館	一宮町福知269-4	790
第34投票所	河原田公民館	一宮町河原田670	228
第35投票所	センター三方	一宮町三方町590	525
第36投票所	東公文公民館	一宮町公文229	512
第37投票所	センター繁盛	一宮町上岸田86-2	585
第38投票所	黒原公民館 (i の館くろはら)	一宮町黒原233-5	145
第39投票所	倉床公民館	一宮町倉床224-4	116
第40投票所	上千町公民館	一宮町千町322	53
第41投票所	多目的集会施設 (谷公民館)	波賀町谷278-1	475
第42投票所	メイプル福祉センター	波賀町安賀232-1	789
第43投票所	齋木消防詰所	波賀町齋木1054-1	570
第44投票所	市民センター波賀	波賀町上野235	996
第45投票所	野尻公民館	波賀町野尻128-1	266
第46投票所	原消防詰所	波賀町原155-9	346
第47投票所	鹿伏公民館	波賀町鹿伏148	109

H21.7.5知事選

投票所名	場 所 名	住 所	選挙人名簿 登録者数
第48投票所	道谷小学校	波賀町戸倉245-1	140
第49投票所	千種南小学校体育館	千種町千草29	1,529
第50投票所	岩野辺公民館	千種町岩野辺1276	516
第51投票所	河内農村多目的共同利用施設	千種町河内1335	188
第52投票所	西河内公民館	千種町西河内495-1	295
第53投票所	千種多目的研修集会所（七野）	千種町七野324-1	275
第54投票所	千種東小学校体育館	千種町鷹巣519-2	236

※ 選挙人名簿登録者数は、平成21年6月17日現在の登録者数

（4） 投票所開閉時刻繰上げ・繰下げ

投票所名	開閉時刻の変更	選挙人名簿 登録者数	過去における 変更の有無
第21投票所	閉鎖時刻 2 時間繰上	20	有
第38投票所	閉鎖時刻 1 時間繰上	144	〃
第39投票所	〃	117	〃
第40投票所	閉鎖時刻 3 時間繰上	53	〃
第46投票所	閉鎖時刻 1 時間繰上	347	〃
第47投票所	〃	107	〃
第48投票所	〃	140	〃

※ 選挙人名簿登録者数は、平成21年4月25日現在の登録者数

（5） 投票管理者、投票立会人及び投票所事務従事者

区分	投 票 管 理 者				投 票 立会人	投票所事務従事者			
	投 票 管理者	職 務 代行者	臨時に職 務を管掌 した者	計		市区町 選管の 書 記	市区町 の職員	その他	計
期日前 投票所	80			80	193	49	237	12	298
投票所	54			54	108		99		99

H21.7.5知事選

(6) 開票所に使用した施設及び開票開始時刻

場 所 名	住 所	開始時刻	終了時刻
山崎小学校体育館	宍粟市山崎町鹿沢76-13	21 : 20	22 : 23

(7) 開票管理者、開票立会人及び開票所事務従事者

開 票 管 理 者				開 票 立会人	開票所事務従事者			
開 票 管理者	職 務 代行者	臨時に職 務を管掌 した者	計		市区町 選管の 書 記	市区町 の職員	その他	計
1			1	3	6	68		74

7 投票

(1) 投票結果

当日有権者数 (人)			投票者数 (人)			投票率 (%)		
男	女	計	男	女	計	男	女	計
16,497	18,609	35,106	8,862	10,321	19,183	53.72	55.46	54.64

(2) 投票者数

投票者数 (人)			内 訳								
			投票所における投票			期日前投票			不在者投票		
男	女	計	男	女	計	男	女	計	男	女	計
8,862	10,321	19,183	7,067	7,797	14,864	1,662	2,288	3,950	133	236	369

(3) 仮投票及び点字投票

仮 投 票			点 字 投 票		
総 数	受理、不受理の内訳		総 数	内 訳	
	受 理	不受理		有 効	無 効
1	0	1	2	2	0

(4) 代理投票

期日前投票 所における 代理投票	選挙当日投 票所におけ る代理投票	不在者投票 における代 理投票	選挙人の属する 市区町の選管委 員長に対してな した不在者投票 の代理投票	合 計
14	33	51	0	98

(5) 事由別期日前投票者数

当日有権 者数(A)	法第48条の2第1項該当					B/A*100 (%)
	第1号	第2号	第3号	第5号	合計(B)	
35,106	2,216	1,629	100	5	3,950	11.25

H21.7.5知事選

(6) 事由別不在者投票者数

当日有権者数(A)	法第48条の2第1項該当					法第49条第2項該当	うち法第49条第3項該当	法第49条第4項該当	合計(B)	B/A*100(%)
	第1号	第2号	第3号	第5号	小計					
35,106	0	0	361	1	362	7	1	0	369	1.05%

(7) 選挙人名簿登録証明書及び郵便等投票証明書の発行件数

選挙人名簿登録証明書	郵便等投票証明書	内 訳	
		うち令第59条の3に規定するもの	うち令第59条の3の2に規定するもの
0	20	17	3

(9) 期日前投票所別期日前投票状況

	山崎			一宮			三方出張所			波賀			千種			合計		
	男	女	計	男	女	計	男	女	計	男	女	計	男	女	計	男	女	計
	6/19	24	18	42	2	3	5	1	1	2	2	5	7	4	4	8	33	31
6/20	23	19	42	3	4	7	2	3	5	4	6	10	7	2	9	39	34	73
6/21	29	36	65	2	6	8	3	3	6	4	6	10	0	3	3	38	54	92
6/22	36	34	70	10	11	21	0	8	8	5	8	13	4	1	5	55	62	117
6/23	41	37	78	6	11	17	2	7	9	1	9	10	7	3	10	57	67	124
6/24	44	39	83	3	9	12	3	8	11	4	9	13	3	7	10	57	72	129
6/25	55	60	115	7	9	16	0	7	7	3	9	12	4	10	14	69	95	164
6/26	37	52	89	8	17	25	1	7	8	5	8	13	6	10	16	57	94	151
6/27	52	57	109	5	12	17	2	8	10	9	9	18	6	12	18	74	98	172
6/28	47	50	97	9	16	25	3	7	10	9	3	12	3	7	10	71	83	154
6/29	59	77	136	3	14	17	11	15	26	20	22	42	9	4	13	102	132	234
6/30	64	88	152	18	20	38	12	15	27	23	23	46	10	12	22	127	158	285
7/1	66	96	162	19	13	32	9	21	30	15	23	38	10	18	28	119	171	290
7/2	73	122	195	24	26	50	12	27	39	15	27	42	20	28	48	144	230	374
7/3	109	177	286	44	53	97	21	31	52	30	37	67	30	50	80	234	348	582
7/4	175	277	452	65	81	146	30	46	76	61	72	133	55	83	138	386	559	945
計	934	1,239	2,173	228	305	533	112	214	326	210	276	486	178	254	432	1,662	2,288	3,950

H21.7.5知事選

(10) 不在者投票用紙の請求、交付

区分	請 求				交 付				
	直 接		郵便等	合計	直接	郵送	計	交付を拒絶したものの	合計
	本人	代理人							
選挙人の属する市町において不在者投票用紙を交付したものの	5 (3)	37	327 (4)	369 (7)	28	341 (7)	369 (7)	0 (0)	369 (7)

注 () は内書きで法第49条第2項(郵便等投票)該当者である。

(11) 不在者投票の受理・不受理

投票管理者において受理と決定し、かつ拒否の決定をしなかったもの	投票管理者において不受理又は拒否と決定したもの			合 計
	開票管理者において受理と決定したもの	開票管理者において不受理と決定したもの	計	
369	0	0	0	369

(12) 不在者投票管理者別不在者投票

選挙人の属する市区町の選管委員長に対してなしたものの	業務地又は旅行地の市区町の村選管委員長に対してなしたものの	船長に対してなしたものの	病院院長、老人ホームの長、原子爆弾被爆者養護老人ホームの長、国立保養所長、身体障害者支援施設の長、保護施設の長又は労災リハビリテーション作業所の長に対してなしたものの	刑事施設の長又は警察留置場の留置業務管理者に対してなしたものの	少年院の長又は婦人補導員の長に対してなしたものの	特定国外派遣組織の長に対してなしたものの	合 計
0	5	0	357	0	0	0	362

8 開票

(1) 候補者別得票数等

当落 の別	候補者氏名	得票数		性別	年齢	党派	新現 元別
		宍粟市	兵庫県				
	たなか こうたろう 田中 耕太郎	3,745	492,140	男	60	無所属	新
○	いとう としぞう 井戸 敏三	15,242	1,087,279	男	63	無所属	現
有効投票	無効投票	投票総数	持帰り	不受理	投票者総数		
18,987	195	19,182	0	1	19,183		

(2) 無効投票数の内訳

区 分	票数
所定の用紙を用いないもの	0
候補者でない者又は候補者となることができない者の氏名を記載したもの	19
2人以上の候補者の氏名を記載したもの	9
被選挙権のない候補者の氏名を記載したもの	0
候補者の氏名のほか他事を記載したもの	5
候補者の氏名を自署しないもの	0
候補者の何人を記載したかを確認し難いもの	8
白紙投票	101
単に雑事を記載したもの	36
単に記号、符号を記載したもの	17
合計（無効投票数）	195

9 選挙公営

(1) 選挙公報

配布部数	配布費用	公報1部あたりの手数料
13,793	458,580円	30円

※配布費用の内訳

謝礼 413,760円

委託料 44,820円

※1 配布部数のうち1部は郵送により配布

※2 公報1部あたりの手数料は委託契約の単価

(2) ポスター掲示場

ア 法定数及び設置数

投票区数	法定数	設置数	増減数	作成設置費用
54	401	355	▲46	1,422,750円

イ 規模別設置数

区分	1千人未満				1千人以上 5千人未満			5千人以上 1万人未満		1万人以上		計
	2km ² 未満	2km ² ～ 4km ²	4km ² ～ 8km ²	8km ² 以上	4km ² 未満	4km ² ～ 8km ²	8km ² 以上	4km ² 未満	4km ² 以上	4km ² 未満	4km ² 以上	
投票所数	3	6	8	26	5	3	3					54
掲示場設置数	15	31	48	173	34	22	32					355

ウ 新規、既設別設置数

新設した掲示場数		既設のものを再使用した 掲示場数		レンタル 資材を使用	計
恒久的	その他	恒久的	その他		
	355				355

(3) 公営施設使用の個人演説会

ア 会場数

法第161条第1項第1号の学校及び公民館の数		法第161条第1項第2号の公会堂の数		法第161条第1項第3号の市町の選挙管理委員会の指定した施設				合計
学校	公民館	公会堂	社寺	農業協同組合	商工会議所	その他	計	
27		1				26	26	54

H21.7.5知事選

イ会場使用度数

施設の使用度数						合計	
学校及び公民館		公会堂		指定施設			
公費負担	候補者負担	公費負担	候補者負担	公費負担	候補者負担	公費負担	候補者負担
				1		1	0

