

1 概要

(1) 選挙人名簿

ア 登録基準日等

登録基準日 平成21年8月17日

ただし、年齢については平成21年8月30日現在

登録日 平成21年8月17日

縦覧期間 平成21年8月18日

イ 選挙人名簿登録者数

男	女	計(A)	前回(B) (H17.8.29)	(A) - (B)	当日 有権者数
16,676	18,800	35,476	36,469	▲993	35,377

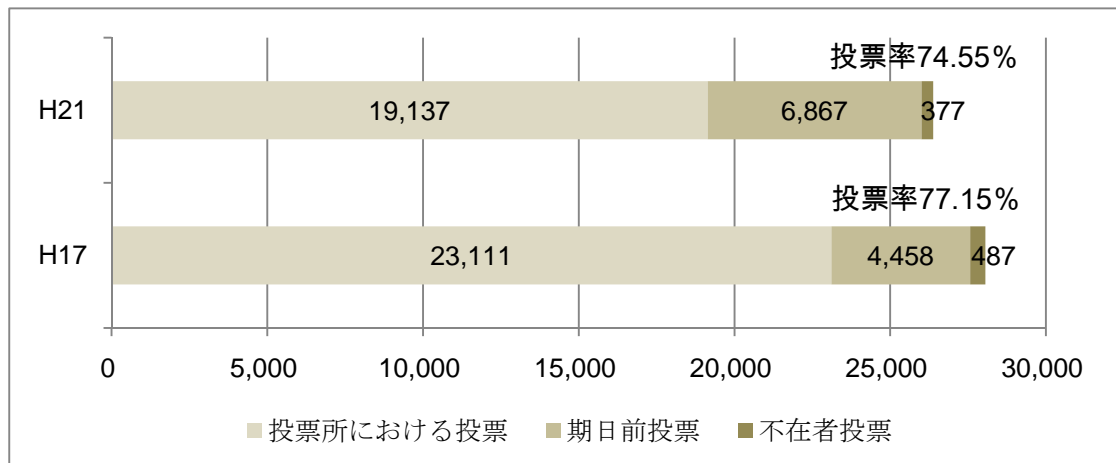
※当日有権者数に在外選挙人は含まない。

ウ 在外選挙人名簿登録者数

男	女	計	前回
5	7	12	7

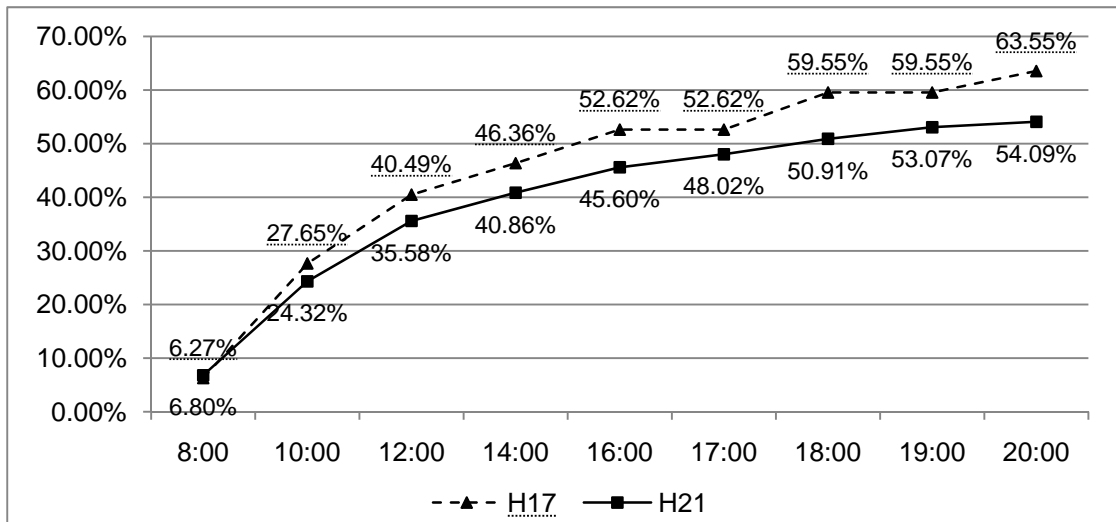
(2) 投票

ア 投票概要（小選挙区選出議員選挙）



※H21の不在者投票数には在外投票数3を含む。

イ 時限別投票状況



※期日前投票数、不在者投票数は含まない。

※H17については17時及び19時の数を把握していないため、それぞれ16時及び18時の数としている。

(3) 開票速報

ア 小選挙区選出議員選挙

開票速報は21時30分を第1報とし、確定前まで30分間隔で発表し、確定報については、確定後直ちに発表した。

速報状況は次のとおり。（無効投票数は算入していない。）

	21:30	22:00	22:30	確定(22:43)
開票数	0	5,000	19,200	25,993
開票率	0.00%	19.24%	73.87%	100.00%

イ その他

比例代表選出議員選挙及び最高裁判所裁判官国民審査について、確定のみを発表した。確定時刻については、次のとおり。

	比例代表選挙	国民審査
確定時刻	23:09	22:40

2 主な事務日程

月日（曜日）	事業名	備考
7月21日（火）	衆議院解散、選挙期日閣議決定	
	郵便等による在外投票の投票用紙等事前請求者に対する郵便等による発送開始	
7月29日（水）	選挙管理委員会	
8月5日（水）	委員長・書記長会議	
8月6日（木）	投票所入場券関係物件納期限	
8月7日（金）	ポスター掲示場設置開始	～14日まで
8月10日（月）	選挙人名簿・投票所入場券打出し	
8月13日（木）	投票所入場券封入作業	本庁舎4階401、402、403会議室
8月17日（月）	不在者投票用紙等の発送開始	
	選挙管理委員会	
	投票所入場券の郵便局持込み（発送開始：6月19日）	
8月18日（火） 公 示 日	氏名揭示（小選挙区選挙）の順序を定めるくじの執行	午後5時30分
	不在者投票施設管理者説明会	本庁舎4階403会議室
8月19日（水）	期日前投票及び不在者投票の開始	
8月21日（金）	投開票事務従事者説明会	
8月24日（月）	投開票事務従事者説明会	本庁のみ
8月25日（火）	選挙公報配布開始	
8月27日（木）	開票事務審査係打合せ	本庁舎4階401会議室
8月28日（金）	投票所・開票所設営	
8月30日（日） 選 挙 期 日	投開票日	
8月31日（月）	投票所・開票所撤去	

3 告示

委員会		件 名	告 示	
開催日	議案番号		年月日	番号
21. 7. 29	4 8	選挙人名簿及び在外選挙人名簿の縦覧場所等について	21. 8. 10	54
21. 7. 29	4 9	選挙期日の告示日以前における不在者投票の投票用紙請求に係る発送について	—	—
21. 7. 29	5 0	ポスター掲示場の設置場所について	21. 8. 18	55
21. 7. 29	5 1	期日前投票所の指定について	21. 8. 18	56
21. 7. 29	5 2	期日前投票所を閉じる時刻の繰上げについて	21. 8. 18	57
21. 7. 29	5 3	在外選挙人に係る期日前投票所の場所について	21. 8. 18	58
21. 7. 29	5 4	投票所の指定について	21. 8. 18	59
21. 7. 29	5 5	投票所を閉じる時刻の繰上げについて	21. 8. 18	60
21. 7. 29	5 6	開票の日時及び場所について	21. 8. 18	61
21. 7. 29	5 7	開票管理者及びその職務を代理すべき者の選任について	21. 8. 18	62
21. 7. 29	5 8	投票記載所の氏名等の順序を定めるくじを行う日時及び場所について	—	—
21. 8. 17	6 0	選挙人名簿の登録（選挙時）について	—	—
21. 8. 17	6 1	地方自治法に規定する50分の1の数等について	21. 8. 18	63
21. 8. 17	6 2	期日前投票所の投票管理者及びその職務を代理すべき者の選任について	21. 8. 18	64
21. 8. 17	6 3	期日前投票所の投票立会人の選任について	—	—
21. 8. 17	6 4	投票管理者及びその職務を代理すべき者の選任について	21. 8. 18	65
21. 8. 17	6 5	投票所の変更について	—	—
21. 8. 17	6 6	投票立会人の選任について	—	—

4 選挙人名簿

○名簿登録者数（男16,676人、女18,800人、計35,476人）

投票区名	自治会名	男	女	計	投票区名	自治会名	男	女	計
第1	本町	88	104	192	第8	野	161	194	355
	東鹿沢	71	85	156		船元	58	73	131
	中鹿沢	45	55	100		下広瀬	28	39	67
	本鹿沢	77	85	162		小計	247	306	553
	西鹿沢	229	272	501	第9	中井	108	118	226
	加生	214	255	469		鶴木	119	113	232
	小計	724	856	1,580		春安	66	96	162
第2	西町	42	55	97	段	284	310	594	
	山田町	47	60	107	小計	577	637	1,214	
	福原町	47	48	95	第10	御名	103	116	219
	北魚町	39	38	77		千本屋	174	200	374
	寺町	19	25	44		金谷	215	230	445
	紺屋町	18	20	38		小計	492	546	1,038
	伊沢町	21	38	59	第11	上比地	145	154	299
	出水町	71	79	150		中比地	123	131	254
	富士野町	85	100	185		下比地	109	108	217
	元山崎	47	49	96		小計	377	393	770
	門前	222	260	482	第12	川戸	220	264	484
小計	658	772	1,430	小計		220	264	484	
第3	鴻ノ町	62	62	124	第13	宇原	196	220	416
	旭町	75	82	157		下宇原	116	137	253
	大才町	102	119	221		小計	312	357	669
	上寺	180	174	354	第14	須賀沢	247	245	492
	横須	105	124	229		出石	66	79	145
	東横須	88	110	198		小計	313	324	637
	庄能北	171	182	353	第15	高所	95	106	201
	庄能南	146	161	307		中	108	123	231
小計	929	1,014	1,943	中さつき		101	97	198	
今宿	152	176	328	三谷		83	93	176	
第4	中広瀬	89	104	193	中山	81	118	199	
	山田	170	206	376	神谷	132	132	264	
	小計	411	486	897	小計	600	669	1,269	
	木谷	150	168	318	第16	矢原	115	119	234
市場	93	92	185	岸田		173	195	368	
小計	243	260	503	野々上		120	143	263	
高下	329	330	659	小計		408	457	865	
第6	青木	235	263	498	第17	生谷	70	74	144
	小計	564	593	1,157		下町	170	176	346
第7	塩田	113	115	228		宇野	76	84	160
	小計	113	115	228		片山	47	51	98

H21.8.30衆院選

投票区名	自治会名	男	女	計	投票区名	自治会名	男	女	計
第17	下牧谷	90	102	192	第29	安 黒	108	137	245
	小 計	453	487	940		嶋 田	158	195	353
第18	上牧谷	163	179	342		小 計	666	784	1,450
	大 谷	20	17	37	第30	下野田	71	72	143
	東下野	45	75	120		上野田	65	74	139
	小 計	228	271	499		能 倉	138	155	293
第19	中 野	137	152	289		小 計	274	301	575
	上ノ下	144	161	305	第31	福 田	112	130	242
	小 計	281	313	594		山 田	77	90	167
第20	上ノ上	95	96	191		中 坪	62	57	119
	小 計	95	96	191		本 谷	73	75	148
第21	小茅野	10	10	20		小 計	324	352	676
	小 計	10	10	20	第32	生 栖	113	124	237
第22	三 津	154	158	312		楽 里	14	9	23
	梯	49	40	89		深河谷	71	84	155
	五十波	263	297	560		小 計	198	217	415
	さつき台	47	48	95	第33	福 中	40	44	84
	小 計	513	543	1,056		福 知	230	271	501
第23	田 井	174	200	374		西 深	92	109	201
	杉ヶ瀬	59	91	150		小 計	362	424	786
	木ノ谷	19	23	42	第34	河原田	114	112	226
	母 栖	1	1	2		小 計	114	112	226
	小 計	253	315	568	第35	三方町	160	178	338
第24	与 位	241	276	517		森 添	18	21	39
	清 野	63	66	129		福 野	62	79	141
	小 計	304	342	646		小 計	240	278	518
第25	葛 根	131	151	282	第36	東公文	87	83	170
	土 方	123	142	265		西公文	154	186	340
	小 計	254	293	547		小 計	241	269	510
第26	塩 山	81	87	168	第37	上岸田	114	127	241
	大 沢	93	100	193		百千家満	75	88	163
	小 計	174	187	361		草 木	18	13	31
第27	曲 里	156	191	347		井 内	22	26	48
	嵯峨山	61	59	120		横 山	49	50	99
	中安積	85	99	184		小 計	278	304	582
	三 林	38	53	91	第38	黒 原	65	79	144
	閨 賀	118	110	228		小 計	65	79	144
	東市場	304	322	626	第39	倉 床	54	61	115
	小 計	762	834	1,596		小 計	54	61	115
	第28	杉 田	103	130	233	第40	千 町	25	27
西安積		113	125	238	小 計		25	27	52
小 計		216	255	471	第41	日見谷	48	64	112
第29	須行名	204	243	447		谷	174	182	356
	伊 和	196	209	405	小 計	222	246	468	

H21.8.30衆院選

投票区名	自治会名	男	女	計	投票区名	自治会名	男	女	計
第42	小野	129	134	263	第49	千草	183	235	418
	今市	31	41	72		河呂	144	197	341
	安賀	114	151	265		奥西山	84	88	172
	有賀	88	93	181		西山	26	38	64
	小計	362	419	781		室	97	99	196
第43	齋木	266	296	562		黒土	115	127	242
	小計	266	296	562		中島	37	57	94
第44	上野	301	341	642		小計	686	841	1,527
	水谷	59	64	123		第50	岩野辺	244	270
	皆木	109	121	230	小計		244	270	514
	小計	469	526	995	第51	河内	87	99	186
第45	飯見	70	90	160		小計	87	99	186
	野尻	47	62	109	第52	西河内	135	158	293
	小計	117	152	269		小計	135	158	293
第46	原有賀	42	45	87	第53	七野	64	71	135
	原	95	108	203		下河野	68	71	139
	日ノ原	21	23	44		小計	132	142	274
	音水	5	7	12	第54	鷹巣	105	132	237
	小計	163	183	346		小計	105	132	237
第47	引原	6	7	13					
	鹿伏	42	55	97					
	小計	48	62	110					
第48	戸倉	14	15	29					
	道谷	54	56	110					
	小計	68	71	139					

5 候補者

(1) 小選挙区選出議員選挙（兵庫県第12区）

届出 受理 番号	候補者届出 政党の名称	候補者の氏名	住 所	生年月日 (年齢)	職業	新 現 元
1	(本人届出)	やま だ とくたろう 山 田 徳太郎	揖保郡太子町蓮常寺 56番地1	昭和52年 5月7日 (32歳)	宗教法人幸福 の科学兵庫太 子支部長	新
2	じゅうみんしゅとう 自由民主党	こう もと きぶ ろう 河 本 三 郎	相生市那波野3丁目 10番14号	昭和25年 9月7日 (58歳)	自由民主党兵 庫県支部連合 会会長	現
3	みん しゅ とう 民 主 党	やま ぐち つよし 山口 つよし (山口 壯)	相生市本郷町4番5 号	昭和29年 10月3日 (54歳)	民主党兵庫県 第12区総支部 長	現

(2) 比例代表名簿届出政党等一覧表（近畿選挙区）

※ 「名簿登載者氏名及び順位」欄の番号を○囲みしている者は、比例代表選挙の当選人

届出 受理 番号	政党その他の 政治団体の名称	略称	本部の所在地	代表者の氏名	名簿 登載 者数
1	国民新党	国民	東京都千代田区平河町二丁目14番 7号平河町コハセビル3階	綿貫 民輔	2
名簿登載者氏名及び順位					
1	白石 じゅん子	2	宮本 いちぞう		

届出 受理 番号	政党その他の 政治団体の名称	略称	本部の所在地	代表者の氏名	名簿 登載 者数
2	自由民主党	自民党	東京都千代田区永田町1丁目11番 23号	麻生 太郎	45
名簿登載者氏名及び順位					
①	近藤 三津枝	②	柳本 卓治	3	うへの 賢一郎
3	宇野 おさむ	3	むとう 貴也	③	伊吹 文明
3	清水 こういちろう	3	中川 やすひろ	3	谷垣 さだかず
3	中馬 こうき	3	川条 しか	3	中山 泰秀
3	大塚 たかし	3	原田 けんじ	③	松浪 ケンタ
				3	ふじい 勇治
				3	山本 ともひろ
				3	いざわ 京子
				3	とかしき なおみ
				3	いわき ノブ子

H21.8.30衆院選

3	北川 ともかつ	3	西野 あきら	③	谷畑 孝	③	竹本 直一
3	岡下 信子	3	松浪 健四郎	3	もり山 正仁	3	関 よしひろ
③	谷 公一	3	こびき 司	3	大前 繁雄	3	西村 やすとし
3	とかい 紀三朗	3	戸井田 とおる	3	河本 三郎	3	森岡 正宏
③	高市 早苗	3	奥野 しんすけ	3	たのせ 良太郎	3	谷本 たつや
③	石田 真敏	3	にかい 俊博	3	泉原 保二	3	矢野 隆司
45	稲垣 克彦						

届出 受理 番号	政党その他の 政治団体の名称	略称	本部の所在地	代表者の氏名	名簿 登載 者数
3	民主党	民主	東京都千代田区永田町一丁目11番 1号 三宅坂ビル	鳩山 由紀夫	52
名簿登載者氏名及び順位					
1	川ばた 達夫	1	田島 一成	1	三日月 大造
1	平 智之	1	まえはら 誠司	1	泉 ケンタ
①	おはら 舞	1	やまのい 和則	1	熊田 あつし
1	中島 まさずみ	1	吉田 おさむ	1	いなみ 哲男
1	ふじむら 修	1	中野 寛成	1	大谷 信盛
1	たるとこ 伸二	1	長尾 たかし	1	大谷 啓
1	つじ 恵	1	中川 おさむ	1	長安 たかし
1	向山 好一	1	どい 隆一	1	たかはし 昭一
1	いちむら 浩一郎	1	石井 としろう	1	岡田 やすひろ
1	山口 つよし	1	まぶち すみお	1	滝 まこと
①	大西 たかのり	1	岸本 周平	1	阪口 直人
④⑤	室井 秀子	④⑥	熊谷 さだとし	④⑦	浜本 宏
④⑨	河上 満栄	⑤⑩	松岡 広隆	⑤⑪	豊田 潤多郎
				⑤⑫	樋口 俊一

届出 受理 番号	政党その他の 政治団体の名称	略称	本部の所在地	代表者の氏名	名簿 登載 者数
4	新党日本	日本	東京都千代田区平河町一丁目7番 11号4階	田中 康夫	2
名簿登載者氏名及び順位					
1	田中 康夫	2	今本 博健		

H21.8.30衆院選

届出 受理 番号	政党その他の 政治団体の名称	略称	本部の所在地	代表者の氏名	名簿 登載 者数
5	幸福実現党	幸福党	東京都中央区銀座2丁目2-19	大川 隆法	7
名簿登載者氏名及び順位					
1	大川 隆法	2	林 雅敏	3	西川 栄司
4	中村 やすよ	5	久保 方洋	6	野口 のりよし
7	福島 いづみ				

届出 受理 番号	政党その他の 政治団体の名称	略称	本部の所在地	代表者の氏名	名簿 登載 者数
6	みんなの党	みんな	東京都千代田区隼町2番12号藤和半蔵門コープ606号	渡辺 喜美	1
名簿登載者氏名及び順位					
1	吉野 宏一				

届出 受理 番号	政党その他の 政治団体の名称	略称	本部の所在地	代表者の氏名	名簿 登載 者数
7	社会民主党	社民党	東京都千代田区永田町1丁目8番1号	福島 瑞穂	4
名簿登載者氏名及び順位					
1	辻本 清美	1	藤田 たかかげ	1	市来 ばん子
④	服部 良一				

届出 受理 番号	政党その他の 政治団体の名称	略称	本部の所在地	代表者の氏名	名簿 登載 者数
8	改革クラブ	改革	東京都千代田区平河町2-16-5 クレール平河町201	渡辺 秀央	1
名簿登載者氏名及び順位					
1	西村 真悟				

H21.8.30衆院選

届出 受理 番号	政党その他の 政治団体の名称	略称	本部の所在地	代表者の氏名	名簿 登載 者数		
9	公明党	公明	東京都新宿区南元町17番地	太田 昭宏	7		
名簿登載者氏名及び順位							
①	池坊 保子	②	西 博義	③	佐藤 茂樹	④	竹内 譲
⑤	赤松 正雄	6	崎山 光友	7	佐伯 民江		

届出 受理 番号	政党その他の 政治団体の名称	略称	本部の所在地	代表者の氏名	名簿 登載 者数		
10	日本共産党	共産党	東京都渋谷区千駄ヶ谷4丁目26番7号	志位 和夫	10		
名簿登載者氏名及び順位							
①	こくた 恵二	②	吉井 英勝	③	宮本 たけし	4	瀬戸 恵子
5	金田 みねお	5	川内 たかし	5	くにしげ 秀明	5	こまい 正男
5	原 としふみ	5	豆田 よしのり				

6 投票所及び開票所

(1) 投票所及び開票所に使用した施設数

区 分	設置数	左 記 の 内 訳				借上料を 要した 施設数
		市区役所 町 役 場	学 校 幼稚園	公会堂 公民館	その他	
期 日 前 投票所数	5	5	0	0	0	0
投票所数	54	1	6	0	47	37
開票所数	1	0	1	0	0	0

(2) 期日前投票所に使用した施設一覧

場 所 名	住 所	開閉時刻の変更
市役所 1 階市民ロビー	山崎町中広瀬133番地 6	
一宮市民局第 1 庁舎	一宮町安積1347番地 3	閉鎖時刻 3 時間繰上 (8/19~8/23)
三方町出張所	一宮町三方町633番地	閉鎖時刻 3 時間繰上
波賀市民局第 1 会議室	波賀町上野257番地	閉鎖時刻 3 時間繰上 (8/19~8/23)
千種市民局 1 階	千種町千草168番地	閉鎖時刻 3 時間繰上 (8/19~8/23)

(3) 投票所に使用した施設一覧

投票所名	場 所 名	住 所	選挙人名簿 登録者数
第 1 投票所	旧山崎市民局第 4 会議室	山崎町鹿沢78-7	1,580
第 2 投票所	山崎幼稚園	山崎町門前143	1,430
第 3 投票所	山崎ふれあいセンター	山崎町庄能221-1	1,943
第 4 投票所	市役所 1 階市民ロビー	山崎町中広瀬133-6	897
第 5 投票所	木谷教育集会所	山崎町木谷98-1	503
第 6 投票所	菅野幼稚園	山崎町青木172-1	1,157
第 7 投票所	塩田公民館	山崎町塩田469-3	228
第 8 投票所	野教育集会所	山崎町野210-1	553
第 9 投票所	段自治会館	山崎町段568	1,214
第10投票所	城下ふれあいセンター	山崎町千本屋269-3	1,038
第11投票所	中比地公民館	山崎町中比地261-1	770

H21.8.30衆院選

投票所名	場 所 名	住 所	選挙人名簿 登録者数
第12投票所	川戸公民館	山崎町川戸855	484
第13投票所	戸原ふれあいセンター	山崎町宇原716	669
第14投票所	須賀沢公民館	山崎町須賀沢1234-1	637
第15投票所	河東ふれあいセンター	山崎町神谷396-2	1,269
第16投票所	岸田公民館	山崎町岸田621-2	865
第17投票所	宇野公民館	山崎町宇野619-2	940
第18投票所	生涯学習センター学遊館	山崎町東下野18	499
第19投票所	都多小学校体育館	山崎町中野1110	594
第20投票所	上ノ上公民館	山崎町上ノ1321-2	191
第21投票所	小茅野公民館	山崎町小茅野170-4	20
第22投票所	五十波公民館	山崎町五十波1070	1,056
第23投票所	神野コミュニティセンター	山崎町田井153	568
第24投票所	与位公民館	山崎町与位1172-6	646
第25投票所	土万基幹集落センター	山崎町土万813	547
第26投票所	土万ふれあい木工館	山崎町塩山1153	361
第27投票所	センターいちのみや	一宮町東市場387-9	1,596
第28投票所	西安積公民館	一宮町西安積238	471
第29投票所	伊和公民館	一宮町伊和478-1	1,450
第30投票所	能倉公民館	一宮町能倉1161-1	575
第31投票所	東河内健康センター	一宮町東河内900-2	676
第32投票所	センター下三方	一宮町生栖691-1	415
第33投票所	西深公民館	一宮町西深321-1	786
第34投票所	河原田公民館	一宮町河原田670	226
第35投票所	センター三方	一宮町三方町590	518
第36投票所	西公文公民館	一宮町公文1142	510
第37投票所	センター繁盛	一宮町上岸田86-2	582
第38投票所	黒原公民館 (i の館くろはら)	一宮町黒原233-5	144
第39投票所	倉床公民館	一宮町倉床224-4	115
第40投票所	下千町公民館	一宮町千町215	52
第41投票所	多目的集会施設 (谷公民館)	波賀町谷278-1	468
第42投票所	メイプル福祉センター	波賀町安賀232-1	781
第43投票所	齋木消防詰所	波賀町齋木1054-1	562
第44投票所	市民センター波賀	波賀町上野235	995
第45投票所	飯見公民館	波賀町飯見94-2	269
第46投票所	原消防詰所	波賀町原155-9	346
第47投票所	鹿伏公民館	波賀町鹿伏148	110

H21.8.30衆院選

投票所名	場 所 名	住 所	選挙人名簿 登録者数
第48投票所	道谷小学校	波賀町戸倉245-1	139
第49投票所	千種南小学校体育館	千種町千草29	1,527
第50投票所	岩野辺公民館	千種町岩野辺1276	514
第51投票所	河内農村多目的共同利用施設	千種町河内1335	186
第52投票所	西河内公民館	千種町西河内495-1	293
第53投票所	千種多目的研修集会所（七野）	千種町七野324-1	274
第54投票所	千種東小学校体育館	千種町鷹巣519-2	237

※ 選挙人名簿登録者数は、平成21年8月17日現在の登録者数

(4) 投票所開閉時刻繰上げ・繰下げ

投票所名	開閉時刻の変更	選挙人名簿 登録者数	過去における 変更の有無
第21投票所	閉鎖時刻2時間繰上	20	有
第38投票所	閉鎖時刻1時間繰上	145	〃
第39投票所	〃	116	〃
第40投票所	閉鎖時刻3時間繰上	53	〃
第46投票所	閉鎖時刻1時間繰上	346	〃
第47投票所	〃	109	〃
第48投票所	〃	140	〃

※ 選挙人名簿登録者数は、平成21年6月17日現在の登録者数

(5) 投票管理者、投票立会人及び投票所事務従事者

区分	投 票 管 理 者				投 票 立会人	投票所事務従事者			
	投 票 管理者	職 務 代行者	臨時に職 務を管掌 した者	計		市区町 選管の 書 記	市区町 の職員	その他	計
期日前 投票所	55			55	135	38	183	12	233
投票所	54			54	109		160		160

※ 投票管理者及び投票立会人は、比例代表選挙につき、特に選任等はしていない。

H21.8.30衆院選

(6) 開票所に使用した施設及び開票開始時刻

場 所 名 (住 所)	開始時刻	開票終了時刻 (所要時間)		
		小選挙区	比例代表	国民審査
山崎小学校体育館 (宍粟市山崎町鹿沢76-13)	21 : 10	22 : 43 (1 : 33)	23 : 09 (1 : 59)	22 : 40 (1 : 30)

(7) 開票管理者、開票立会人及び開票所事務従事者

開 票 管 理 者				開 票 立会人	開票所事務従事者			
開 票 管理者	職 務 代行者	臨時に職 務を管掌 した者	計		市区町 選管の 書 記	市区町 の職員	その他	計
1			1	3(5)	13	145		158

※ 開票管理者は、比例代表選挙につき、特に選任等はしていない。

※ 立会人欄の () は比例代表選挙の立会人数。

7 投票

(1) 投票結果

	当日有権者数 (人)			投票者数 (人)			投票率 (%)			
	男	女	計	男	女	計	男	女	計	
小選挙区	16,624	18,765	35,389	12,416	13,965	26,381	74.69	74.42	74.55	
内訳	国内	16,619	18,758	35,377	12,415	13,963	26,378	74.70	74.44	74.56
	在外	5	7	12	1	2	3	20.00	28.57	25.00
比例代表	(小選挙区選挙と同数)			12,417	13,967	26,384	74.69	74.43	74.55	
内訳				国内	12,416	13,964	26,380	74.71	74.44	74.57
				在外	1	3	4	20.00	42.86	33.33

(2) 投票者数

	投票者数 (人)			内 訳								
				投票所における投票			期日前投票			不在者投票		
	男	女	計	男	女	計	男	女	計	男	女	計
小選挙区	12,416	13,965	26,381	9,333	9,804	19,137	2,924	3,943	6,867	159 (1)	218 (2)	377 (3)
比例代表	12,417	13,967	26,384	9,332	9,803	19,135	2,926	3,945	6,871	159 (1)	219 (3)	378 (4)

※ 在外投票分は不在者投票数に算入している。() 数は在外投票数の再掲。

(3) 仮投票及び点字投票

	仮 投 票			点 字 投 票		
	総 数	受理、不受理の内訳		総 数	内 訳	
		受 理	不受理		有 効	無 効
小選挙区	0	0	0	3	3	0
比例代表	0	0	0	3	3	0

H21.8.30衆院選

(4) 代理投票

区 分	期日前投票 所における 代理投票	選挙当日投 票所におけ る代理投票	不在者投票 における代 理投票	選挙人の属する市区 町の選管委員長に対 してなした不在者投 票の代理投票	合 計
比例代表	30	48	51	0	129

(5) 事由別期日前投票者数

区 分	当日有権 者数(A)	法第48条の2第1項該当					B/A*100 (%)
		第1号	第2号	第3号	第5号	合計(B)	
小選挙区	35,389	4,126	2,503	228	10	6,867	19.40
比例代表		4,130	2,503	228	10	6,871	19.42

(6) 事由別不在者投票者数

区 分	当日有権 者数 (A)	法第48条の2第1項該当					法第 49条 第2 項該 当	う ち 法 第 49 条 第 3 項 該 当	法第 49条 第4 項該 当	法第 49条 第7 項該 当	法第 49条 第8 項該 当	合計 (C)	C/A*100 (%)
		第1号	第2号	第3号	第5号	合計(B)							
小選挙区	35,389	0	0	329	34	363	11	1	0	0	0	374	1.06
比例代表		0	0	329	34	363	11	1	0	0	0	374	1.06

(7) 選挙人名簿登録証明書及び郵便等投票証明書の発行件数

選挙人名簿 登録証明書	郵便等投票証明書	うち令第59条の3の 2に規定するもの	南極選挙人証

H21.8.30衆院選

(8) 投票区別時限別投票状況(小選挙区(国内のみ))

投票区	当日有権者数		10時		11時		12時		13時		14時		15時		16時		17時		18時		19時		20時		期日前投票		不在者投票		確定										
	男	女	男	女	男	女	男	女	男	女	男	女	男	女	男	女	男	女	男	女	男	女	男	女	男	女	男	女	男	女									
第1	720	852	36	29	66	125	130	255	224	241	465	267	279	546	308	321	629	316	337	653	362	386	738	362	396	758	152	188	340	3	8	11	517	592	1,109				
第2	658	771	36	37	73	120	120	240	196	210	406	234	245	479	288	283	551	280	301	581	299	318	617	314	344	658	321	350	671	159	221	383	8	9	17	488	583	1,071	
第3	927	1,012	47	25	72	177	158	335	299	281	580	345	338	683	389	390	779	416	419	835	444	458	902	470	494	964	485	505	990	147	176	323	10	9	19	642	690	1,332	
第4	408	486	33	16	49	88	80	168	142	144	286	160	164	324	186	190	376	198	205	403	206	218	424	216	235	451	225	241	466	74	126	200	0	2	2	299	369	668	
第5	239	259	498	6.69	3.09	4.82	21.76	25.48	23.69	28.45	35.52	32.13	34.31	39.77	37.15	39.33	44.79	42.17	41.42	46.72	44.18	48.26	45.58	45.61	51.35	49.40	51.35	49.40	14.64	18.92	16.87	2.09	0.00	1.00	63.18	70.27	66.87		
第6	564	593	38	27	65	125	108	233	187	180	367	209	209	418	232	238	470	247	254	501	267	276	543	281	290	571	291	298	589	94	110	204	6	4	10	391	412	803	
第7	113	115	228	6.74	4.55	5.62	22.16	18.21	33.16	30.35	31.72	37.06	35.24	36.13	41.13	40.13	40.62	43.79	42.83	43.30	47.34	46.34	46.93	48.90	49.36	51.60	50.25	50.91	16.67	18.55	17.63	1.06	0.67	0.86	69.33	69.48	69.40		
第8	245	306	551	8.57	4.25	6.17	22.04	20.26	21.05	32.65	33.66	33.21	35.51	34.97	35.21	37.96	40.82	43.79	42.47	42.04	48.04	45.37	44.49	49.67	47.37	44.49	50.33	47.73	17.55	16.34	16.88	0.41	0.33	0.36	62.45	66.99	64.97		
第9	576	636	1,212	4.86	2.20	3.47	19.27	17.45	18.32	29.86	26.73	28.22	35.42	30.66	32.92	39.33	35.38	37.54	43.75	39.15	41.34	46.70	42.61	44.55	48.78	43.87	46.20	50.35	44.65	47.36	21.38	19.47	0.52	1.26	0.91	68.23	67.30	67.74	
第10	488	545	1,033	5.94	2.57	4.16	17.42	14.13	15.68	29.51	27.34	28.36	36.07	35.23	35.62	40.37	40.73	40.56	42.83	42.20	42.50	46.31	45.50	45.89	49.59	48.62	49.08	51.43	49.54	18.44	20.55	19.55	0.82	1.10	0.97	70.70	71.19	70.96	
第11	377	392	769	7.43	4.34	5.85	25.20	28.83	27.05	33.42	32.27	35.89	39.79	41.33	40.57	43.24	46.68	44.99	46.95	49.74	48.37	49.87	51.53	50.72	53.05	56.89	55.01	53.85	57.14	15.92	17.60	16.75	0.00	0.77	0.39	69.76	75.51	72.69	
第12	220	263	483	9.55	4.94	7.04	35.45	31.18	33.13	50.45	46.39	48.24	55.91	53.99	54.87	59.09	60.46	59.83	63.50	62.73	65.40	65.01	66.36	66.54	66.46	67.27	67.68	67.49	14.09	16.73	15.53	0.00	0.76	0.41	81.36	85.17	83.44		
第13	310	357	667	29	25	54	95	88	183	133	185	268	141	142	283	155	155	310	162	163	325	169	176	188	364	180	191	371	33	56	89	7	4	11	220	251	471		
第14	312	323	635	9.35	7.00	8.10	30.65	24.65	27.44	42.90	37.82	40.18	45.48	39.78	42.43	50.00	43.42	46.48	52.26	45.66	48.73	54.52	49.30	51.72	56.77	52.66	54.57	58.06	53.50	55.62	10.65	15.69	13.34	2.26	1.12	1.65	70.97	70.31	70.61
第15	596	669	1,265	8.97	6.81	7.87	25.96	22.91	24.14	35.90	33.44	36.65	40.66	36.84	38.43	44.87	40.56	42.68	46.47	42.41	44.41	43.65	46.30	50.64	46.44	48.50	50.96	46.44	48.66	22.12	30.03	26.14	1.28	0.93	1.10	74.36	77.40	75.91	
第16	407	457	864	7.89	3.59	5.61	24.74	18.83	21.42	35.74	30.79	33.12	40.77	34.98	37.71	44.30	39.61	42.06	47.32	42.00	44.51	50.84	45.89	48.22	52.52	48.58	50.43	53.52	49.18	51.23	49.97	24.07	22.13	0.67	0.30	0.47	74.16	73.54	73.83
第17	452	486	938	6.63	4.38	5.44	28.01	26.04	26.97	40.79	38.51	39.58	43.24	41.58	42.36	50.37	47.05	49.89	51.85	58.72	52.95	55.67	61.18	56.46	58.08	62.90	58.21	60.42	12.04	15.75	14.90	0.00	0.66	0.34	94.94	74.62	74.77		
第18	227	271	498	8.19	5.97	7.11	30.04	23.01	19.14	30.66	32.30	39.38	36.83	38.06	44.25	43.42	43.82	47.12	45.27	46.16	50.88	49.18	50.00	54.20	51.44	52.77	55.97	52.88	54.37	15.93	19.75	17.91	0.44	0.41	0.43	72.35	73.05	72.71	
第19	280	310	590	9.64	7.42	8.47	31.43	27.10	29.15	44.64	39.35	41.86	51.79	45.91	48.64	57.30	49.35	53.22	58.93	51.94	55.25	62.14	53.87	57.80	67.14	56.45	61.33	68.21	56.77	62.20	16.07	21.61	18.98	2.11	1.01	1.86	86.43	80.00	83.05
第20	94	96	190	14.89	14.58	14.74	40.43	44.79	42.63	45.74	47.92	46.84	46.81	52.08	49.47	56.38	60.42	58.42	58.51	62.50	60.53	63.83	64.74	64.89	66.67	65.79	65.96	66.67	66.32	17.02	17.71	17.37	1.06	1.04	1.05	84.04	85.42	84.74	
第21	10	10	20	0.00	0.00	0.00	0.00	0.00	0.00	0.00	0.00	0.00	0.00	0.00	0.00	0.00	0.00	0.00	0.00	0.00	0.00	0.00	0.00	0.00	0.00	0.00	0.00	0.00	0.00	0.00	0.00	0.00	0.00	0.00	0.00	0.00	0.00		
第22	512	542	1,054	5.08	3.32	4.17	21.09	17.90	19.45	32.62	31.55	32.07	41.02	39.30	40.13	46.88	42.80	44.78	49.61	45.39	47.44	50.74	52.47	56.64	51.48	53.98	57.62	52.21	54.84	15.43	18.08	16.79	0.39	0.74	0.57	73.44	71.03	72.20	
第23	253	315	568	7.11	5.31	5.34	24.34	17.46	19.19	35.18	32.38	33.63	41.90	39.68	40.67	48.71	46.83	53.36	50.48	51.76	55.73	52.70	54.05	57.31	53.97	55.46	57.31	54.29	55.63	17.79	21.90	20.07	0.79	0.63	0.70	75.89	76.83	76.41	
第24	304	342	646	7.57	5.26	6.35	24.67	23.98	24.30	37.17	36.84	37.00	44.74	44.44	44.58	51.97	48.83	50.31	55.26	52.34	53.72	58.22	55.56	56.81	60.53	57.02	58.07	62.50	59.06	60.68	12.17	18.13	15.33	0.33	0.29	0.31	75.00	77.49	76.32
第25	253	293	546	15.42	9.22	12.09	36.36	32.76	34.43	48.22	43.90	46.70	55.34	49.83	52.38	59.29	54.61	56.78	61.90	66.01	58.36	61.90	66.01	59.04	62.27	66.40	60.41	60.41	11.60	10.26	2.37	1.37	1.83	77.47	73.38	75.27			
第26	174	187	361	10.92	8.02	9.42	29.89	28.88	29.36	46.59	44.39	45.43	54.02	51.34	52.63	59.77	55.08	57.34	64.94	57.22	60.94	67.24	58.29	62.60	68.97	59.89	64.54	64.13	14.13	0.57	1.07	0.83	83.91	75.40	79.50				
第27	761	834	1,595	7.49	3.96	5.64	22.86	18.82	20.75	33.25	31.03	38.63	34.17	36.30	42.18	39.45	40.75	45.73	43.41	44.51	47.04	44.84	45.89	49.41	46.40	47.84	50.72	47.72	49.15	21.16	26.50	23.95	0.96	0.84	0.75	72.54	75.06	73.86	
第28	216	255	471	12.04	10.59	11.25	30.09	25.10	27.39	40.74	35.69	38.00	49.54	41.96	45.44	53.70	44.71	48.83	57.41	47.45	52.02	59.26	50.20	54.35	61.11	51.37	55.84	62.96	54.51	58.39	16.20	23.92	20.38	0.33	0.78	0.85	80.09	79.22	79.62

H21.8.30 眾院選

投票区	当日有権者数		8時		10時		12時		14時		16時		17時		18時		19時		20時		期日前投票		不在者投票		確定														
	男	女	計	男	女	計	男	女	計	男	女	計	男	女	計	男	女	計	男	女	計	男	女	計	男	女	計												
	男	女	計	男	女	計	男	女	計	男	女	計	男	女	計	男	女	計	男	女	計	男	女	計	男	女	計	男	女	計									
第2区	664	781	1,445	53	41	94	194	206	282	297	579	319	334	653	360	378	738	394	403	797	408	421	829	415	427	842	90	148	238	2	7	9	507	582	1,089				
第3区	274	300	574	33	18	51	93	84	177	108	180	216	133	128	261	151	146	297	151	306	166	332	171	168	339	174	171	345	41	65	106	2	4	6	217	240	457		
第3-1区	322	351	673	27	19	46	97	91	188	120	118	238	131	130	261	147	147	293	157	311	170	166	336	173	173	346	58	66	124	3	4	7	234	243	477				
第3-2区	198	216	414	13	7	20	55	63	118	78	97	173	68	99	181	110	202	96	113	209	96	115	211	93	119	218	32	43	75	2	3	5	133	165	298				
第3-3区	361	422	783	5	2	7	18	39	81	102	183	121	139	260	135	155	290	155	170	325	165	176	341	175	182	357	180	107	191	2	3	5	269	310	579				
第3-4区	114	111	225	16	11	27	4	98	22	44	24	17	33	61	47	51	94	46	99	48	48	43	134	70	70	142	13	17	30	1	1	2	86	88	174				
第3-5区	237	278	515	20	12	32	56	63	119	83	102	185	95	120	215	117	136	248	118	140	258	125	144	289	127	147	274	58	77	135	1	2	3	186	226	412			
第3-6区	241	266	507	21	13	34	81	77	158	105	110	215	123	125	248	134	136	270	137	139	276	143	147	290	149	151	300	150	153	303	41	53	94	4	2	6	195	208	403
第3-7区	278	303	581	8	7	15	33	61	28	95	31	16	43	57	107	65	69	126	69	65	134	70	140	71	70	141	72	70	142	13	17	30	1	1	2	86	88	174	
第3-8区	65	79	144	6	5	11	33	37	70	42	48	90	44	51	95	46	52	98	46	52	98	46	52	98	46	52	98	46	52	98	11	11	22	0	2	2	57	65	122
第3-9区	54	61	115	11	6	17	25	33	58	28	39	67	32	41	73	34	43	77	35	44	79	35	44	79	35	44	79	35	44	79	5	9	14	1	1	2	41	54	95
第4区	25	27	52	4	5	9	11	9	20	14	12	26	17	13	30	19	17	36	19	17	36	19	17	36	19	17	36	19	17	36	2	4	6	1	1	2	21	43	
第4-1区	220	244	464	22	26	48	62	76	138	81	98	179	96	109	205	108	114	222	111	120	231	76	62	93	23	21	130	251	48	64	112	3	4	7	172	198	370		
第4-2区	359	416	775	10	10	20	34	28	18	31	52	40	16	38	54	44	48	99	46	72	47	84	50	45	49	18	21	82	26	23	24	1	1	3	78	18	81		
第4-3区	266	296	562	11	23	34	47	55	72	82	101	141	106	130	172	148	146	294	155	151	306	162	156	318	172	166	338	41	57	98	1	2	3	214	225	439			
第4-4区	468	525	993	36	25	61	131	110	241	172	160	332	204	194	398	227	223	450	235	240	475	256	268	524	260	273	533	263	279	542	96	113	209	8	3	11	367	395	762
第4-5区	116	152	268	16	17	33	53	52	92	50	65	115	54	76	130	58	86	146	64	88	152	66	90	136	67	91	158	28	28	57	1	1	1	97	119	216			
第4-6区	163	183	346	28	28	56	71	89	160	95	111	206	98	116	214	102	117	219	103	118	223	105	118	223	105	118	223	105	118	223	32	24	56	2	3	5	139	145	284
第4-7区	48	62	110	17	14	27	23	29	52	30	45	75	31	45	76	33	46	79	35	48	83	35	48	83	35	48	83	35	48	83	4	8	0	0	0	39	52	91	
第4-8区	68	71	139	16	11	27	31	33	64	44	47	91	45	47	92	47	47	94	47	47	94	47	94	47	94	47	94	47	94	47	94	9	16	2	0	2	56	56	112
第4-9区	683	838	1,521	57	48	105	172	172	344	231	462	271	262	533	298	305	603	309	318	627	331	344	675	347	358	705	356	366	722	167	252	419	11	20	31	534	638	1,172	
第5区	243	269	512	25	19	44	86	104	190	105	123	228	124	139	263	139	152	291	144	157	301	153	159	312	162	163	327	161	164	327	161	164	327	161	164	327	161	164	327
第5-1区	85	99	184	12	10	22	36	40	76	42	44	86	49	48	97	55	55	110	56	57	113	59	59	119	60	59	119	60	59	119	60	59	119	60	59	119	60	59	119
第5-2区	135	158	293	21	16	37	54	63	117	65	82	147	72	87	159	78	95	173	85	102	187	87	105	192	89	106	195	91	107	198	19	13	22	4	5	9	114	125	239
第5-3区	132	142	274	15	15	30	48	53	101	60	66	126	64	69	133	69	70	139	70	71	141	73	144	74	75	149	75	75	150	28	36	64	5	7	108	113	221		
第5-4区	104	131	235	24	19	43	56	63	126	72	81	153	88	95	179	95	102	197	102	102	197	102	102	197	102	102	197	102	102	197	102	102	197	102	102	197	102	102	197
計	16,619	18,758	35,377	8,377	5,411	13,788	25,757	23,065	24,332	36,990	34,411	55,558	42,558	39,334	40,866	47,337	44,041	45,600	49,888	46,477	48,077	52,756	49,276	50,913	55,033	51,333	53,077	56,116	52,227	54,019	17,569	21,092	19,411	1,065	1,415	2,480	74,704	74,444	149,148

(9) 期日前投票所別期日前投票状況(小選挙区選出議員選挙)

	本庁			一宮市民局			三方町出張所			波賀市民局			千種市民局			合計		
	男	女	計	男	女	計	男	女	計	男	女	計	男	女	計	男	女	計
8/19	29	17	46	2	3	5	1	3	4	5	2	7	3	7	10	40	32	72
8/20	56	48	104	4	13	17	2	5	7	9	6	15	7	4	11	78	76	154
8/21	79	86	165	6	7	13	3	3	6	8	13	21	7	15	22	103	124	227
8/22	81	108	189	13	16	29	3	6	9	10	8	18	7	8	15	114	146	260
8/23	152	182	334	22	25	47	8	7	15	9	5	14	14	21	35	205	240	445
8/24	141	176	317	27	29	56	12	34	46	31	42	73	12	21	33	223	302	525
8/25	176	242	418	40	65	105	17	35	52	37	40	77	13	26	39	283	408	691
8/26	205	238	443	45	55	100	22	31	53	37	37	74	20	53	73	329	414	743
8/27	215	344	559	57	93	150	18	33	51	27	47	74	31	62	93	348	579	927
8/28	242	356	598	71	89	160	36	42	78	56	77	133	52	64	116	457	628	1,085
8/29	382	518	900	155	208	363	52	74	126	79	96	175	76	98	174	744	994	1,738
計	1,758	2,315	4,073	442	603	1,045	174	273	447	308	373	681	242	379	621	2,924	3,943	6,867

(10) 在外投票に関する調

	在外公館投票	郵便等投票	国内における投票	うち選挙当日の投票	うち期日前投票	うち不在者投票	合計
小選挙区	3	0	0	0	0	0	3
比例代表	4	0	0	0	0	0	4

(11) 不在者投票用紙の請求、交付

ア 選挙人の属する市町において不在者投票用紙を交付したものの

区分	請求				交付				
	直接		郵便等	合計	直接	郵送	計	交付を拒絶したもの	合計
	本人	代理人							
小選挙区	12 (4)	33	353 (7)	398 (11)	26	372 (11)	398 (11)	0	398 (11)
比例代表	12 (4)	33	353 (7)	398 (11)	26	372 (11)	398 (11)	0	398 (11)

注 () は内書きで法第49条第2項(郵便等投票)該当者である。

イ 指定市町において他市町村の船員に不在者投票用紙を交付したものの

区分	請求				交付				
	直接		郵便等	合計	直接	郵送	計	交付を拒絶したもの	合計
	本人	代理人							
小選挙区				0					0
比例代表				0					0

(12) 不在者投票の受理・不受理

	投票管理者において受理と決定し、かつ拒否の決定をしなかったもの	投票管理者において不受理又は拒否と決定したもの			合計
		開票管理者において受理と決定したもの	開票管理者において不受理と決定したもの	計	
小選挙区	372	0	2	2	374
比例代表	372	0	2	2	374

H21.8.30衆院選

(13) 在外投票の受理・不受理

	投票管理者 において受 理と決定 し、かつ拒 否の決定を しなかった もの	投票管理者において不受理 又は拒否と決定したもの			期日前投票 及び選挙当 日の投票所 における投 票	合計
		開票管理者 において受 理と決定し たもの	開票管理者 において不 受理と決定 したもの	計		
小選挙区	3	0	0	0	0	3
比例代表	4	0	0	0	0	4

(14) 不在者投票管理者別不在者投票

区 分	選挙人の 属する市 区町の選 管委員長 に対して なしたも の	選挙人が 所在・居 住する地 の市町村 選管委員 長に対し てなした もの	船長に対 してなし たもの	病院院 長、老人 ホームの 長、国立 保養所 長、援護 施設又は 保護施設 の長に対 してなし たもの	刑事施設 の長、警 察拘留場 の留置業 務管理者 に対して なしたも の	少年院の 長又は婦 人補導院 の長に対 してなし たもの	特定国外 派遣組織 の長に対 してなし たもの	南極地域 調査組織 の長に対 してなし たもの	合 計
小選挙区	1	33	0	329	0	0	0	0	363
比例代表	1	33	0	329	0	0	0	0	363

8 開票

(1) 小選挙区候補者別得票数等

当落 の別	候補者氏名	性別	候補者届出 政党の名称 (所属党派)	得票数		
				宍粟市	第12区	惜敗率
	やま だ とくたろう 山 田 徳太郎	男	(幸福実現党)	349	3,148	—
	こう もと きぶ ろう 河 本 三 郎	男	じゅうみんしゅとう 自由民主党	10,821	94,032	76.247%
○	やま ぐち つよし やまぐち つよし (山口 壯)	男	みん しゅ とう 民 主 党	14,823	123,325	—
有効投票		無効投票	投票総数	持帰り	不受理	投票者総数
25,993		386	26,379	0	2	26,381

※ 「当落の別」欄中、※印は重複立候補者のうち小選挙区で落選し比例代表で当選した者

(2) 比例代表名簿届出政党等別得票数等

名簿届出 政党の名称	宍粟市		兵庫県	近畿ブロック		
	得票数	得票率(%)		得票数	当選者数	
国民新党	776	3.01	55,526	169,380	0	
自由民主党	7,235	28.05	698,011	2,592,451	9	
民主党	11,061	42.89	1,280,360	4,733,415	11	
新党日本	182	0.71	48,532	133,708	0	
幸福実現党	185	0.72	22,137	80,529	0	
みんなの党	701	2.72	124,641	465,591	0	
社会民主党	808	3.13	135,987	411,092	1	
改革クラブ	31	0.12	10,648	58,141	0	
公明党	3,431	13.30	364,853	1,449,170	5	
日本共産党	1,379	5.35	231,680	1,067,443	3	
合計	25,789	100.00	2,972,375	11,160,920	29	
有効投票		無効投票	投票総数	持帰り	不受理	投票者総数
25,789		593	26,382	0	2	26,384

(3) 無効投票数の内訳

○ 小選挙区

区 分	票数
所定の用紙を用いないもの	0
候補者でない者又は候補者となることができない者の氏名を記載したもの	50
候補者届出政党の届出要件に該当していなかった政党その他の政治団体の届出に係る候補者、除名、離党その他の事由により当該候補者届出政党に所属する者でなくなった旨の届出がされた候補者又は候補者届出政党が一の選挙区において重ねて届け出た候補者の氏名を記載したもの	0
2人以上の候補者の氏名を記載したもの	1
被選挙権のない候補者の氏名を記載したもの	0
候補者の氏名のほか他事を記載したもの	2
候補者の氏名を自署しないもの	0
候補者の何人を記載したかを確認し難いもの	17
白紙投票	167
単に雑事を記載したもの	102
単に記号、符号を記載したもの	47
合計（無効投票数）	386

○ 比例代表

区 分	票数
所定の用紙を用いないもの	0
衆議院名簿届出政党以外の政党その他の政治団体の名称を記載したもの	13
衆議院名簿の届出要件に該当していなかった政党その他の政治団体又は一の選挙区において衆議院名簿を重ねて届け出ている政党その他の政治団体の名称又は略称を記載したもの	0
衆議院名簿登載者の全員につき、抹消の事由が生じており又は除名、離党その他の事由により当該衆議院名簿届出政党等に所属する者でなくなった旨の届出がなされている場合の当該衆議院名簿に係る政党その他の政治団体名称又は略称を記載したもの	0
2人以上の衆議院名簿届出政党等の名称又は略称を記載したもの	0
衆議院名簿届出政党等の名称又は略称のほか他事を記載したもの	0
衆議院名簿届出政党等の名称又は略称を自署しないもの	0
衆議院名簿届出政党等のいずれを記載したかを確認し難いもの	252
白紙投票	259
単に雑事を記載したもの	41
単に記号、符号を記載したもの	28
合計（無効投票数）	593

9 選挙公営

(1) 選挙公報

配布部数	配布費用	公報1部あたりの手数料
各13,799	872,760円	各30円

※配布費用の内訳

謝礼 827,940円

委託料 44,820円

※ 謝礼及び委託料は、審査公報の配布に係る分を含む。

(2) ポスター掲示場

ア 法定数及び設置数

投票区数	法定数	設置数	増減数	作成設置費用
54	401	355	▲46	1,319,325円

イ 規模別設置数

区分	1千人未満				1千人以上 5千人未満			5千人以上 1万人未満		1万人以上		計
	2km ² 未満	2km ² ～ 4km ²	4km ² ～ 8km ²	8km ² 以上	4km ² 未満	4km ² ～ 8km ²	8km ² 以上	4km ² 未満	4km ² 以上	4km ² 未満	4km ² 以上	
投票所数	3	6	8	26	5	3	3					54
掲示場 設置数	15	31	48	173	34	22	32					355

ウ 新規、既設別設置数

新設した掲示場数		既設のものを再使用した 掲示場数		レンタル 資材を使用	計
恒久的	その他	恒久的	その他		
	355				355

(3) 公営施設使用の個人演説会

ア 会場数

法第161条第1 項第1号の学校 及び公民館の数		法第161条第 1項第2号の 公会堂の数		法第161条第1項第3号の市町の 選挙管理委員会の指定した施設				合 計
学 校	公民館	公 会 堂	社 寺	農業協 同組合	商 工 会議所	その他	計	
27		1				26	26	54

H21.8.30衆院選

イ会場使用度数

施設の使用度数						合計	
学校及び公民館		公会堂		指定施設			
公費負担	候補者負担	公費負担	候補者負担	公費負担	候補者負担	公費負担	候補者負担
		2		2		4	0

資 料 編

● 開票事務手順

○ 衆議院議員小選挙区選挙

1 開被

- ① 開票管理者の合図により、審査係及び計算係以外の者で、投票箱を開けて開被台の上に票をひろげる。
- ② カギ、蓋とともに空き箱を、元の場所に戻す。
- ③ 開被台上からすべての投票箱が撤去された後、責任者の指示により十分に攪拌する。
- ④ 審査係と計算係は、空箱の中身を確認する。確認後、開被の作業を手伝う。
- ⑤ 書記長の案内で、立会人に空箱を見てもらう。

2 分類

- ① 天地をそろえて、開被台上の区分（候補者・疑問票・白票）に分類する。
- ② 候補者ごとの票及び白票は計数・括束係へ、疑問票は審査係へ送る。

3 計数・括束

- ① 候補者ごとの計数レーンで、原則として2人1組で計数し、100票ごとにそれぞれ1度づつ計数し、括束のうえ点検係に送る。
- ② 白票は一段落した時点で計数し、括束のうえ点検係に送る。
- ③ 端数となった票は、2人1組で計数のうえ括束表紙に票数を記入し、点検係へ送る。

4 点検

- ① 候補者の票が偏らないよう、点検レーンを分けて点検する。
- ② 点検内容は、票が確実に有効票か否か、他の票が混同していないかを2人でそれぞれ点検し、開票管理者に送る。（枚数の確認は不要）
また、投票用紙の裏面に記載されたものも有効であるため、裏面も確認する。
- ③ 点検の際に票の混入及び疑問票があった場合は、連絡調整係または選管事務局に確認し、「そのまま有効」「完全有効票と差し替え」「疑問票として審査係へ送る」のいずれかの処理をおこなう。

5 審査

- ① 開被係、点検係から送られてきた疑問票を、明らかに判別できる有効票、無効票及び判定を必要とする票に区分する。
- ② 明らかに有効及び無効と判別できる票については、それぞれの判定を行い、開票管理者に送る。
- ③ 判定を必要とした票については、1票ごとの判定結果票を付けて立会人に送る。
- ④ 立会人の質問には審査係が対応する。
- ⑤ 疑問票の中の有効票及び無効票は、計数係に戻さず括束表紙に票数を記入し開票管理者に送る。

6 計算

- ① 開票管理者の確認があった票を正確かつ迅速に集計する。
- ② 開票速報の5分前には、係で得票数を相互に確認する。
- ③ 確認後、速報用の用紙に得票数を記入し、事務局に渡す。
- ④ 有効票、無効票すべてを集計し、投票総数と合致するかの確認をする。（事務局確認）
- ⑤ 計算集計表を作成し終了とする。
- ⑥ 集計した票は、随時得票集積所に持っていく。

7 速報

- ① 事務局からの速報を開票所内の速報板に記入するとともに、県選管へ速報を送る。
- ② 速報を報道等に渡す。

8 連絡調整

- ① 開票の進む状況により、人員配置を調整する。
- ② 特定の候補者の票のみが先行することなく、常にバランスのよい票の流れになるよう努める。
- ③ 点検係の点検作業中における混入票及び疑問票の調整等を行う。
- ④ その他、全体の開票作業の調整を行う。

9 その他

- ① 開票作業中の私語は慎み、携帯電話、筆記用具等は持ち込まない。
- ② ポケットに用紙を入れたり、不審な動き、大声、立会人や参観人から疑問を招かれるような行動をしない。
- ③ 自分の係の作業が終了した後も、静粛にして指示を待つこと。
- ④ 体調不良やトイレに行く場合は事務局に連絡すること。

○ 衆議院議員比例代表選挙

1 開被

- ① 開票管理者の合図により、審査係及び計算係以外の者で、投票箱を開けて開被台の上に票をひろげる。
- ② カギ、蓋とともに空き箱を、元の場所に戻す。
- ③ 開被台上からすべての投票箱が撤去された後、責任者の指示により十分に攪拌する。
- ④ 審査係と計算係は、空箱の中身を確認する。確認後、開被の作業を手伝う。
- ⑤ 書記長の案内で、立会人に空箱を見てもらう。

2 分類

- ① 天地をそろえて、開被台上の区分（政党名・白票）に分類（疑問票の分類はしない。）
- ② 政党名票を機械分類係へ、白票を計数・括束係へ持っていく。

3 機械分類係

- ① 開被係から送られてきた票を分類機にかけ、次の区分により分類を行う。
 - (A) 単独政党のスタッカー → 計数・括束係へ
 - (B) 分類不能（リジェクト）スタッカー → 第2分類係へ
 - (C) 政党が複数に設定されているスタッカー → 第2分類係へ
- ② 分類の際には、計数は行わない。

4 第2分類係

- ① 機械分類係から送られてきた上記（B）（C）の票を、政党ごとのカゴに分類し、適宜計数・括束係へ、疑問票は審査係へ送る。

5 計数・括束

- ① 政党ごとの計数レーンで、原則として2人1組で計数し、100票ごとにそれぞれ1度づつ計数し、括束のうえ点検係に送る。
- ② 白票は一段落した時点で計数し、括束のうえ点検係に送る。
- ③ 端数となった票は、2人1組で計数のうえ括束表紙に票数を記入し、点検係へ送る。

6 点検

- ① 候補者の票が偏らないよう、点検レーンを分けて点検する。
- ② 点検内容は、票が確実に有効票か否か、他の票が混同していないかを2人でそれぞれ点検し、開票管理者に送る。（枚数の確認は不要）
また、投票用紙の裏面に記載されたものも有効であるため、裏面も確認する。
- ③ 点検の際に票の混入及び疑問票があった場合は、連絡調整係または選管事務局に確認し、「そのまま有効」「完全有効票と差し替え」「疑問票として審査係へ送る」のいずれかの処理をおこなう。

7 審査

- ① 開被係、点検係から送られてきた疑問票を、明らかに判別できる有効票、無効票及び判定を必要とする票に区分する。
- ② 明らかに有効及び無効と判別できる票については、それぞれの判定を行い、開票管理者に送る。
- ③ 判定を必要とした票については、1票ごとの判定結果票を付けて立会人に送る。
- ④ 立会人の質問には審査係が対応する。
- ⑤ 疑問票の中の有効票及び無効票は、計数係に戻さず括束表紙に票数を記入し開票管理者に送る。

8 計算

- ① 開票管理者の確認があった票を正確かつ迅速に集計する。
- ② 有効票、無効票すべてを集計し、投票総数と合致するかを確認をする。（事務局確認）
- ③ 計算集計表を作成し終了とする。
- ④ 集計した票は、随時得票集積所に持っていく。

9 連絡調整

- ① 開票の進む状況により、人員配置を調整する。
- ② 特定の候補者の票のみが先行することなく、常にバランスのよい票の流れになるよう努める。
- ③ 点検係の点検作業中における混入票及び疑問票の調整等を行う。
- ④ その他、全体の開票作業の調整を行う。

10 その他

【小選挙区と同じ】

○ 最高裁判所裁判官国民審査

1 開被

- ① 開票管理者の合図により、審査係及び計算係以外の者で、投票箱を開けて開被台の上に票をひろげる。
- ② カギ、蓋とともに空き箱を、元の場所に戻す。
- ③ 開被台上からすべての投票箱が撤去された後、責任者の指示により十分に攪拌する。
- ④ 審査係と計算係は、空箱の中身を確認する。確認後、開被の作業を手伝う。
- ⑤ 書記長の案内で、立会人に空箱を見てもらう。

2 分類

- ① 天地をそろえて、開被台上の区分（白票・それ以外）に分類（疑問票の分類はしない。）
- ② 白票以外を機械分類係へ、白票を計数・括束係へ持つていく。

3 機械分類係

- ① 開被係から送られてきた票を分類機にかける。
- ② 100票ごとに、出力された集計用紙を付けて、計数・括束係へ送る。
- ③ 分類不能票は、第2分類係へ送る。

4 第2分類係

- ① 機械分類係からの分類不能票を、有効の×印票・完全無効票・疑問票に分類し、疑問は審査係に、完全無効票は計数・括束係に送る。
- ② 有効の×印票を、集計票で20票ずつ整理し、点検係へ送る。

5 計数・括束

- ① 白票・完全無効票を、原則として2人1組で計数し、100票ごとにそれぞれ1度ずつ計数し、括束のうえ点検係に送る。
- ② 機械分類係から送られてきた集計用紙付の100票は、1人1度計数し、開票管理者へ送る。

6 点検

- ① 100票括束の白票・完全無効票は、白票かどうか、完全無効票かどうかを確認する。
- ② 20票ごとの票は、決定票に正確に×の数がチェックされているかどうかを点検する。
- ③ 点検の際に票の混入及び疑問票があった場合は、連絡調整係または選管事務局に確認し、「そのまま有効」「完全有効票と差し替え」「疑問票として審査係へ送る」のいずれかの処理をおこなう。

7 審査

- ① 有効票は×印ごとの判定をし、枚数を記入確認の上、管理者に、無効票は判定後、管理者に送る。

8 計算

- ① 開票管理者の確認があった票を正確かつ迅速に集計する。
- ② 投票総数と、×の票、無効票、白票の合計が合致するかの確認を行う。
- ③ ×数、×票数の計算集計表を作成する。
- ④ 集計した票は、随時得票集積所に持つていく。

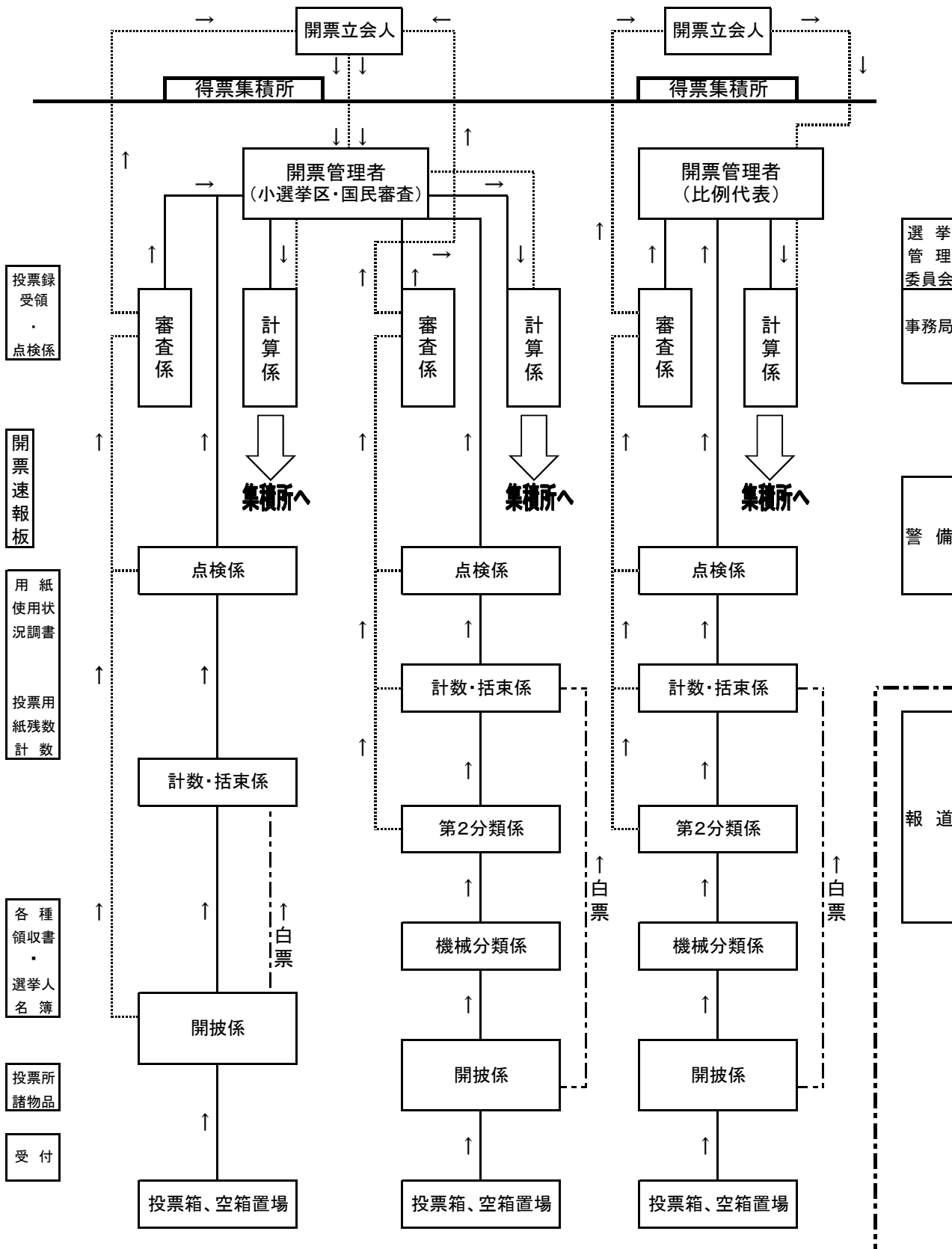
9 連絡調整

- ① 開票の進む状況により、人員配置を調整する。
- ② 特定の候補者の票のみが先行することなく、常にバランスのよい票の流れになるよう努める。
- ③ 点検係の点検作業中における混入票及び疑問票の調整等を行う。
- ④ その他、全体の開票作業の調整を行う。

10 その他

【小選挙区と同じ】

開票所配置図



投票録受領・点検係

開票速報板

用紙使用状況調査
投票用紙残数計数

各種領収書・選挙人名簿

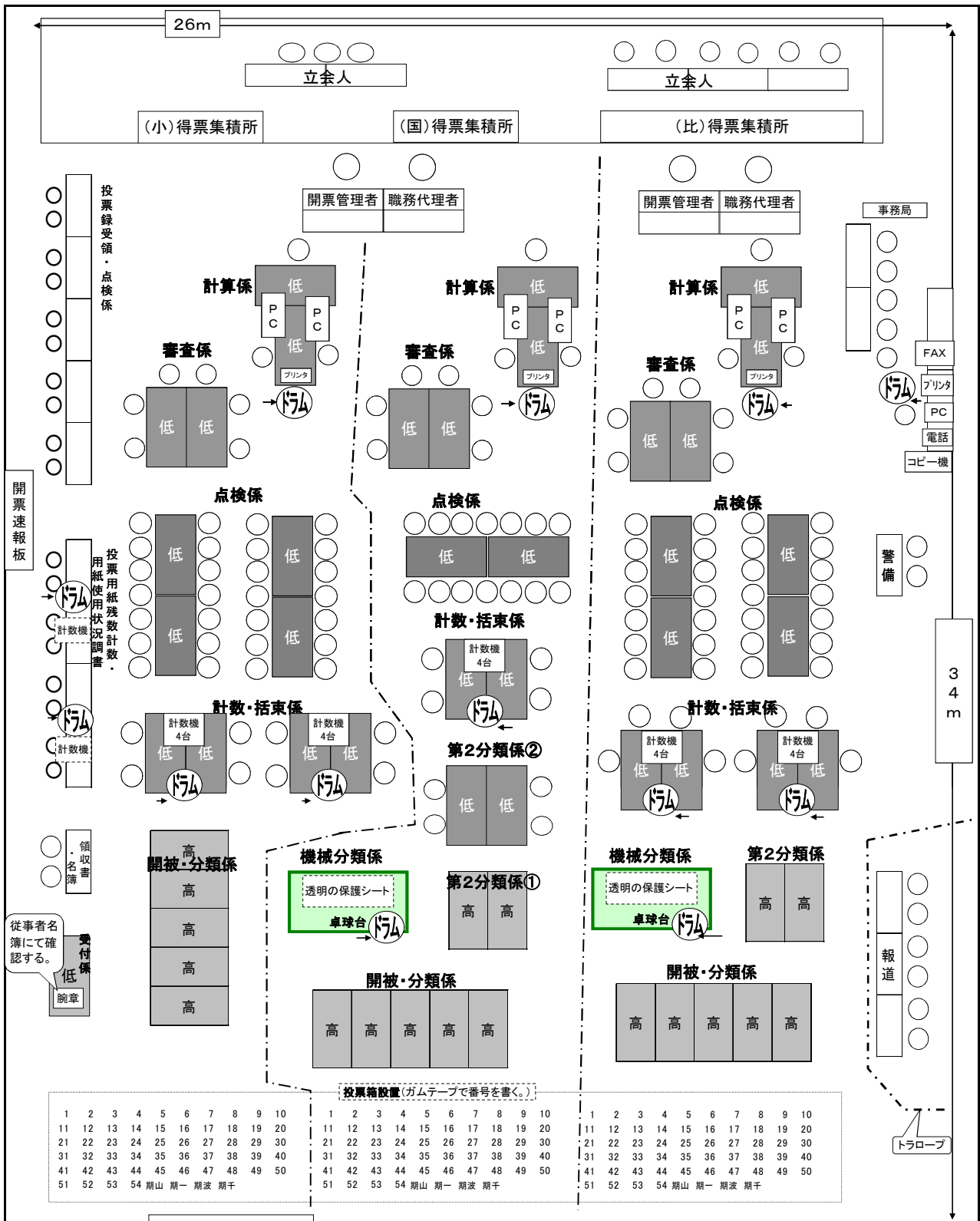
投票所諸物品

受付

2階参観人席

—— 有効票の流れ
 無効票(疑問票)の流れ

第45回衆議院議員総選挙・最高裁判所裁判官国民審査開票所レイアウト



開被台	54	台
長机	31	台
卓球台	2	台
電エドラム	14	台
計数機	20	台