

# 令和6年度（令和6年4月～令和7年3月）乳児健診・10か月健康相談予定表

※警報が発令された場合、中止にすることがありますので、しーたん放送などでご確認ください。



★ 山崎町・一宮町・波賀町・千種町の4町合同健診となっております。会場が居住地でない場合もありますがご了承ください。

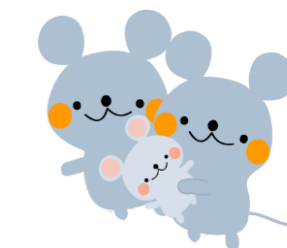
★ 乳児健診・10か月健康相談は山崎会場のみでの実施となります。

種別	対象	受付時間		4月	5月	6月	7月	8月	9月	10月	11月	12月	1月	2月	3月
乳児健診	3~4 か月児	13:10 ~ 13:40	日付	11(木)	9(木)	13(木)	11(木)	8(木)	5(木)	3(木)	7(木)	12(木)	9(木)	6(木)	6(木)
			対象	R5.12.1~ R5.12.25生まれ	R5.12.26~ R6.1.27 生まれ	R6.1.28~ R6.2.26 生まれ	R6.2.27~ R6.3.31 生まれ	R6.4.1~ R6.4.26 生まれ	R6.4.27~ R6.5.25 生まれ	R6.5.26~ R6.6.23 生まれ	R6.6.24~ R6.7.26 生まれ	R6.7.27~ R6.8.31 生まれ	R6.9.1~ R6.9.28 生まれ	R6.9.29~ R6.10.27 生まれ	R6.10.28~ R6.11.30 生まれ
10 か月児 健康相談	9~12 か月児	9:30 ~ 10:00	日付	11(木)	9(木)	20(木)		2(金)	5(木)		7(木)	12(木)	9(木)		6(木)
			対象	R5.5.1~ R5.5.31 生まれ	R5.6.1~ R5.6.30 生まれ	R5.7.1~ R5.8.13 生まれ		R5.8.14~ R5.9.30 生まれ	R5.10.1~ R5.11.7 生まれ		R5.11.8~ R5.12.14 生まれ	R5.12.15~ R6.1.31 生まれ	R6.2.1~ R6.3.9 生まれ		

★ 持ち物 : 記入した問診票・母子手帳・バスタオル  
※乳児健診では母子手帳にうんちの色の記入をお願いします。

★ 会場 : 市役所北庁舎3階 育児の広場

※ご案内した日程で都合が悪い場合は各保健福祉課（下記連絡先）へご連絡ください。

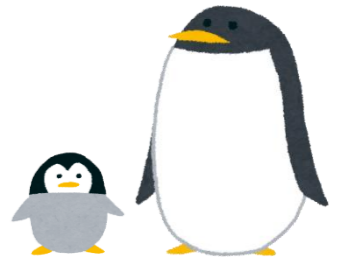


◆保健福祉課：62-1000 ◆一宮保健福祉課：72-2100 ◆波賀保健福祉課：75-8800 ◆千種保健福祉課：76-8600

# 令和6年度（令和6年4月～令和7年3月）1歳6か月児健診・2歳児歯科健診・3歳児健診予定表

※警報が発令された場合、中止にすることがありますので、しーたん放送などでご確認ください。

- ★ 山崎町・一宮町・波賀町・千種町の4町合同健診となっております。会場が居住地でない場合もありますがご了承ください。
- ★ 対象者には個別に案内をお届けします。案内した日程で都合が悪い場合は各保健福祉課へご連絡ください。



1歳6か月児健診・2歳児歯科健診は月によって会場が異なります。また、会場によって受付時間が異なりますので、ご注意ください。

種別	対象	持ち物	会場	受付時間	4月	5月	6月	7月	8月	9月	10月	11月	12月	1月	2月	3月
1歳6か月児健診	1歳6か月～ 1歳10か月児	記入した問診票 母子健康手帳 バスタオル	合同健診	山崎会場 13時15分～ 13時45分 ★一宮・波賀会場 13時00分～ 13時30分 ★千種会場 12時45分～ 13時15分	24（水） 山崎会場	22（水） 山崎会場	19（水） ★千種会場	24（水） 山崎会場		24（火） ★波賀会場	30（水） 山崎会場	27（水） 山崎会場		27（月） ★一宮会場	26（水） 山崎会場	26（水） 山崎会場
2歳児歯科健診	2歳4か月～ 2歳6か月児	記入した問診票 母子健康手帳 タオル 歯ブラシ (普段使用している物)	合同健診	山崎会場 9時00分～ 9時30分 ★一宮会場 12時50分～ 13時20分 ★波賀会場 13時15分～ 13時45分 ★千種会場 12時45分～ 13時15分		16（木） 山崎会場	6（木） 山崎会場	30（火） ★千種会場	8（木） 山崎会場	26（木） 山崎会場	22（火） ★一宮会場	14（木） 山崎会場	5（木） 山崎会場	16（木） 山崎会場	13（木） 山崎会場	11（火） ★波賀会場



3歳児健診は山崎会場になります。

種別	対象	持ち物	会場	受付時間	4月	5月	6月	7月	8月	9月	10月	11月	12月	1月	2月	3月
3歳児健診	3歳4か月～ 3歳6か月児	記入した問診票 母子健康手帳 バスタオル 目・耳アンケート おしっこ (採尿容器に入れて)	山崎	13時15分～ 13時45分	25（木）	23（木）	27（木）	18（木）	29（木）	19（木）		21（木）	19（木）	23（木）	20（木）	27（木）

会場 【山崎】市役所北庁舎3階 【一宮】一宮市民協働センター 【波賀】波賀市民協働センター 【千種】保健福祉センター・エーガイヤちくさ