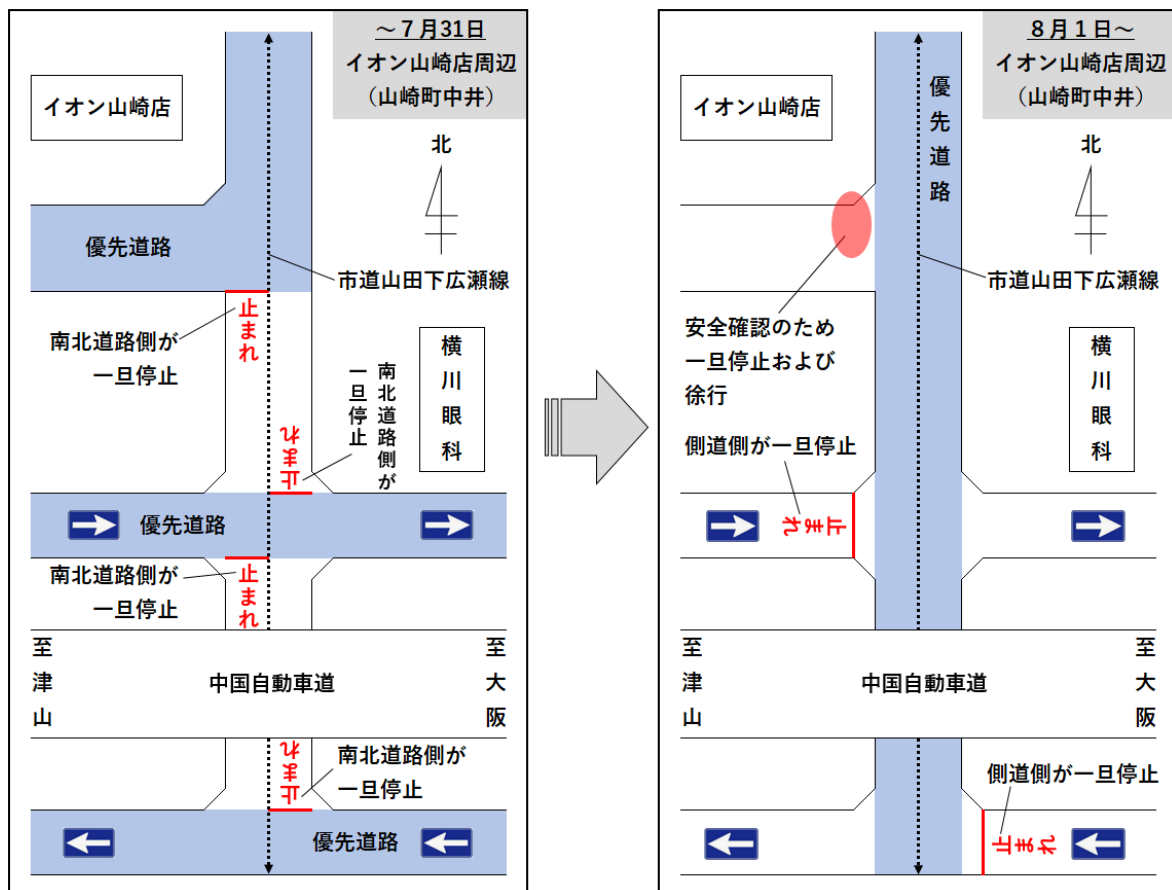


イオン山崎店周辺の優先道路変更のお知らせ

市道山田下広瀬線の一部供用開始に伴い、同路線とイオン山崎店の南にある中国自動車道北および南側道の交差点、イオン山崎店敷地に接する同店南東の交差点との優先道路が変更になります。変更日と変更内容は下記のとおりです。

優先道路の変更日：令和4年8月1日（月）

< 優先道路変更前後のイオン山崎店周辺図 >



変更日以降は、交差点の手前で一旦停止し、左右を確認したうえで安全に通行いただきますようお願いいたします。