

庁舎デジタルサイネージ設置業務仕様書

1. 業務概要

名 称	庁舎デジタルサイネージ設置業務
設置場所	栄栗市役所本庁舎（2カ所）及び北庁舎（1カ所）（別図参照）
工 期	契約締結日翌日から令和8年3月26日まで
目 的	本庁舎及び北庁舎の行事予定表をホワイトボード貼付からディスプレイ表示に変更し、管理業務の省力化を図るとともに、ディスプレイをデジタルサイネージとして行政情報の発信等に活用するため、大型ディスプレイの設置及びデジタルサイネージサービスの導入、それに伴う配線工事を行うもの。

業務内容

(1) 調達機器等

大型ディスプレイ（3台） SONY製 品番：FW-65BZ40L

上記製品には、デジタルサイネージサービスである「もっと！つながるサイネージ（Mediaedge 製）」を導入し、設置すること。（契約手数料・設定料・利用料（1年間（令和8年4月から12か月））×3台についても本業務に含む。）

(2) 設置について（別紙写真資料参照）

3カ所とも縦置き、壁面取付を想定しているが、詳細な設置箇所や設置方法については、受注後に委託者と協議を行い決定するものとする。なお、設置に係る一切の費用は、本業務に含めるものとする。

(3) 配線工事について（別紙図面等参照）

製品及びデジタルサイネージサービスを使用する上で必要な電源等の配線工事を行うものとする。（サイネージサービスは無線ではなく有線での使用を想定。）3カ所とも設置箇所の天井裏に配線し、天井裏から機器への接続の手法等については受注後に委託者と協議を行い決定するものとする。本庁舎については、2カ所とも1階PS内の分電盤及びL2スイッチから配線を行うものとする。北庁舎については、電源は既設コンセントを使用するため、2階のL2スイッチから設置場所までLAN回線の配線を行うものとする。

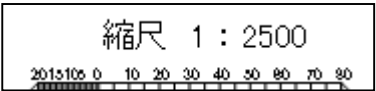
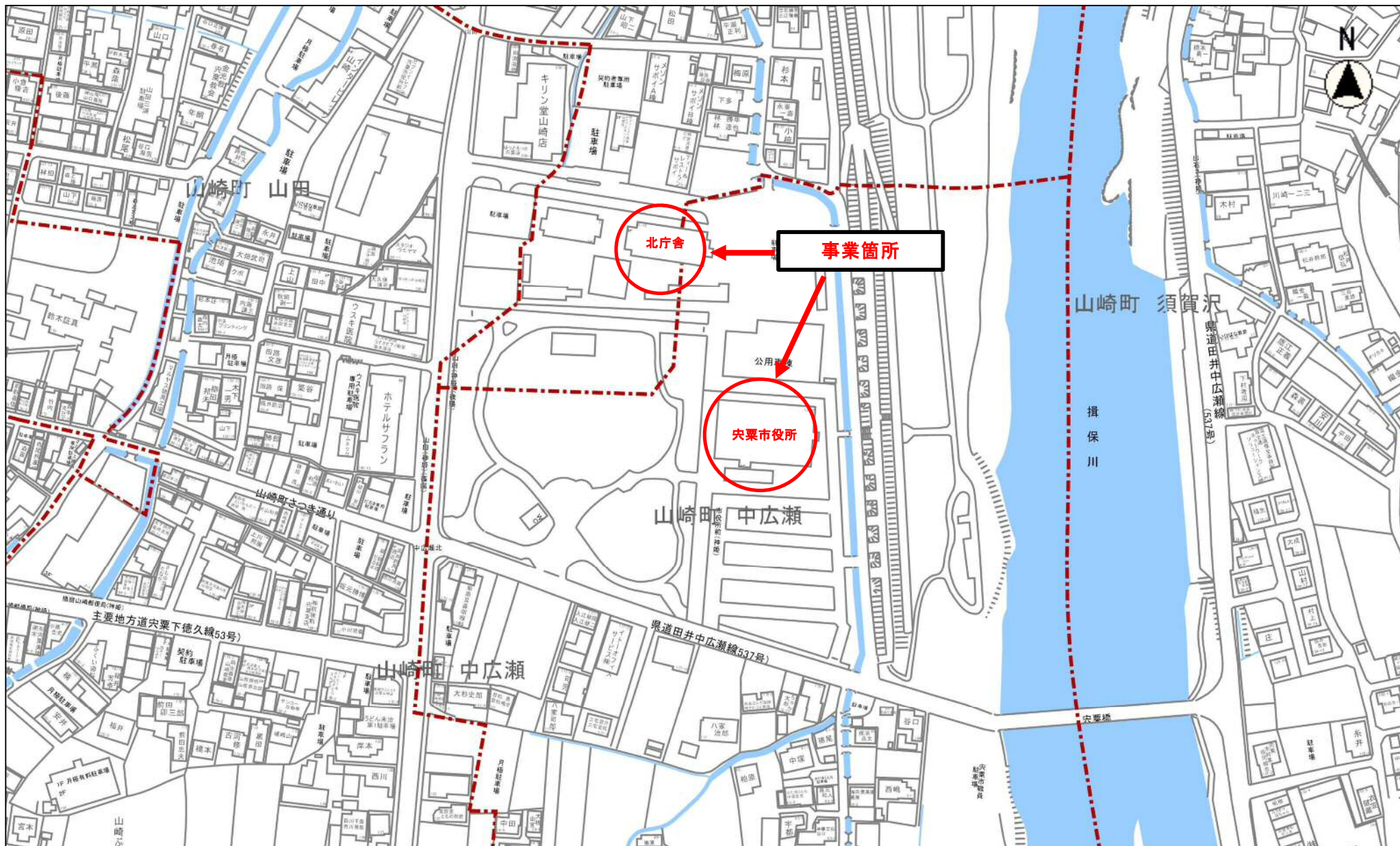
※LANケーブルの規格はCat 6とし、L2スイッチのV-LANは市が割り当てます。

(4) その他

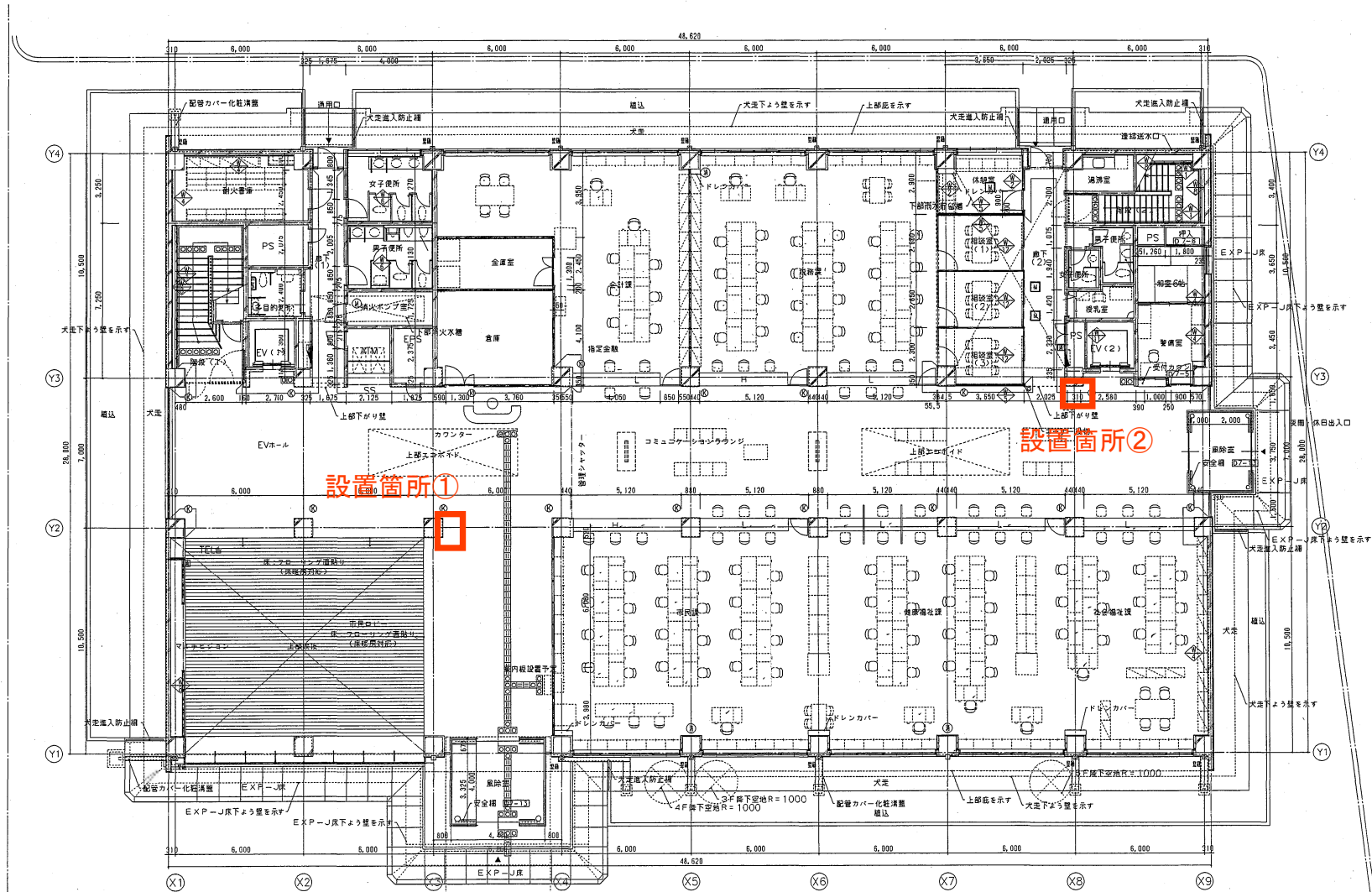
- ・機器の設置や配線工事は閉庁時間中に実施すること。
- ・施工方法や詳細日程などについて委託者と十分な協議のうえ決定すること。

留意事項

- (1) 本業務の履行にあたっては、関係法令を遵守すること。
- (2) 本業務において不明な点や、本仕様に定めのない事項については、委託者と十分協議の上、決定すること。
- (3) 本仕様書の内容について、委託者の指示又は設備上重大な問題が生じるおそれがある場合は、協議の上変更可能とする。



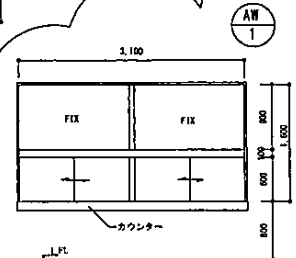
本庁舎 計画図



栄栗市本庁舎

1階 平面詳細図

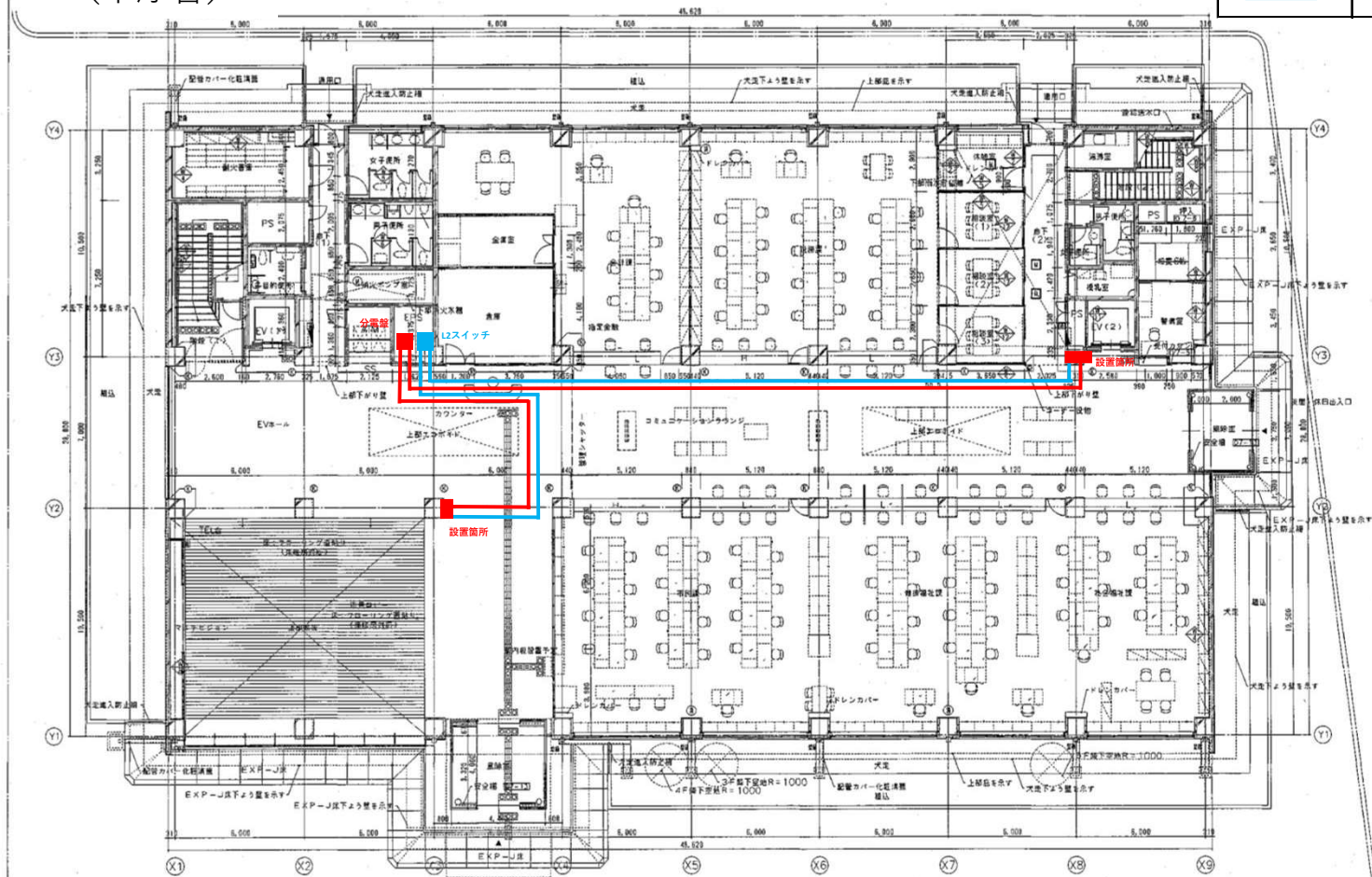
図番	12798	図番	A - 033
縮尺	1/100	日付	2007-9-
		No.	

4/15

配線図面

(本庁舎)

—	電源
—	LAN

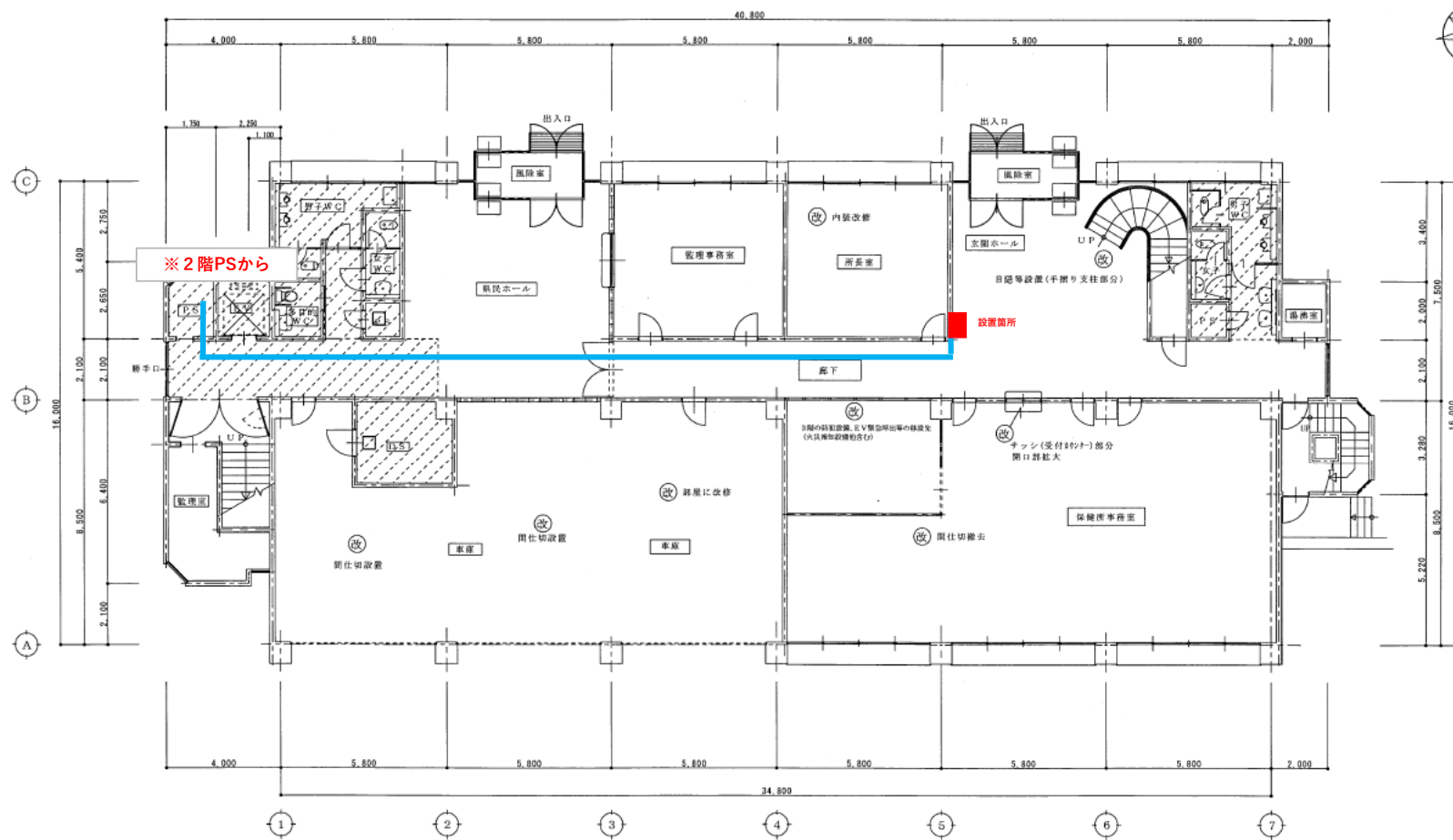


栄栗市本庁舎

図番	12798	図名	A - 033
縮尺	1/100	設計	2007.9.

1階 平面詳細図

②印は改修箇所



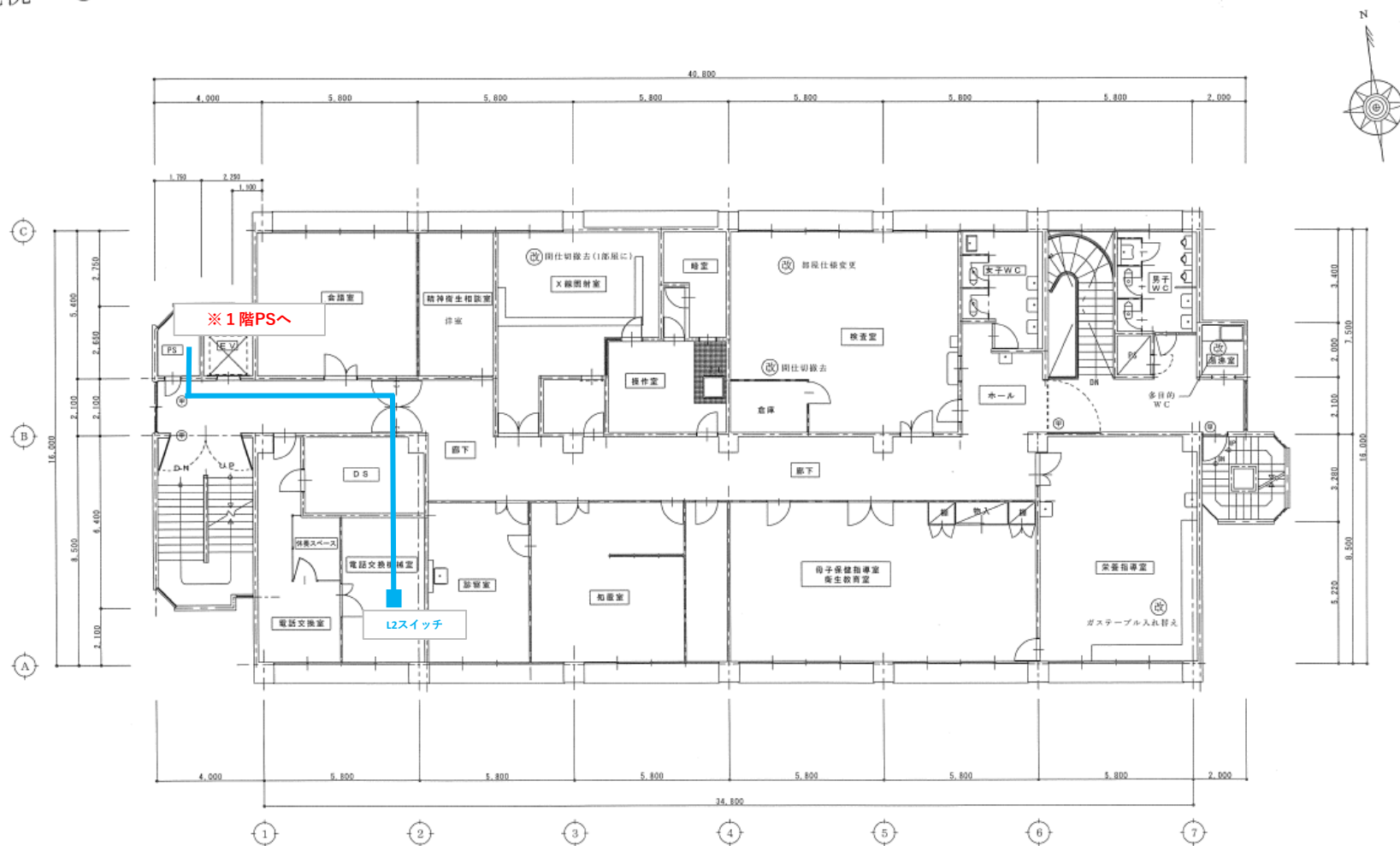
3階の防犯設備、E V緊急呼出等の移設

現況 1階 平面図
S=1:100

PROJECT TITLE	元景山崎庁舎改修工事	MEMO	事業主体 災害市	DATE	H22/08	SCALE	S=1:100	DRAWING TITLE	現況 1階 平面図	No.	A-8
---------------	------------	------	----------	------	--------	-------	---------	---------------	-----------	-----	-----

現況

印は改修箇所



現況 2階 平面図
S=1:100

PROJECT TITLE	元果山崎庁舎改修工事	MEMO	事業主体 実業市	DATE	SCALE S=1:100	DRAWING TITLE	現況 2階 平面図	No.	A-9
---------------	------------	------	----------	------	------------------	------------------	-----------	-----	-----

設置箇所写真

【 本 庁 舎 】

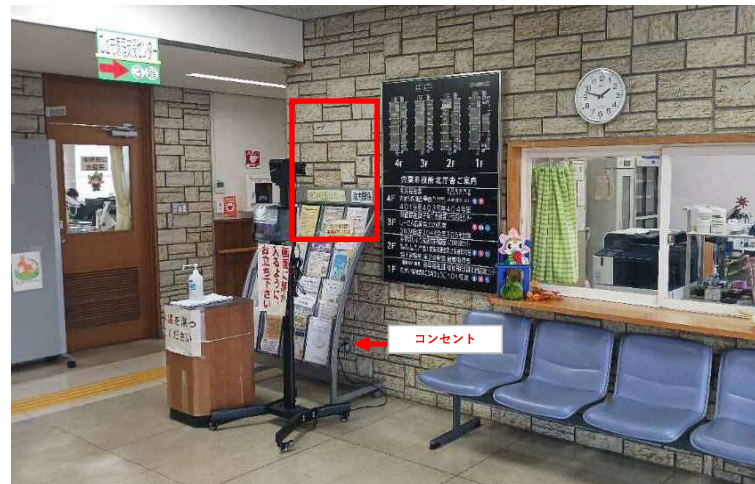
①西 玄 関



②東 玄 関



【 北 庁 舎 】 ③東 玄 関



※写真は案であり設置箇所の詳細は、担当課と協議を行う。

課長	副課長	係長	係員	

公共

市単

事業 令和

7 年度

庁舎デジタルサイネージ設置

業 務 実施設計書

【見積参考内訳書】

業務番号 宍総財委 第 070113 号

施設名 宍粟市役所 本庁舎・北庁舎

業務箇所 宍粟市山崎町中広瀬 地内他

本資料は、参考とするもので、業務委託契約書第1条に定める設計図書ではないため、数量、規格の相違や記載がない場合であっても、必要事項は全て受託者の責により実施すること。



宍 粟 市

内 訳 書							
名 称		品 種・形 状・寸 法	数 量	単 位	単 価	金 額	摘 要
	設置業務						
(1)	庁舎モニター 設置		1.0	式			内訳明細書
	配線業務						
(1)	本庁舎 配線		1.0	式			内訳明細書
(2)	北庁舎 配線		1.0	式			内訳明細書
	諸 経 費		1.0	式			
	法 定 福 利 費		1.0	式			
	委 託 料(小計)						
	消 費 税						
	総 合 計						

内 訳 明 細 書

名 称		品 種・形 状・寸 法	数 量	単位	単価	金額	摘 要
(1)	庁舎モニター 設置						
	SONY 65型モニタ	FW-65BZ40L同等品	3.0	台			
	配送料(65型)		3.0	台			
	壁掛けユニット	MH-651B同等品	3.0	台			
	Mediaedge社 もっと！つながるサイネージ	契約手数料(3台分)	1.0	式			
	Mediaedge社 もっと！つながるサイネージ	利用料1年(3台分) R8.4～R9.3	1.0	式			
	Mediaedge社 もっと！つながるサイネージ	設定作業料(3台分)	1.0	式			
	モニタ壁面取付作業	3台分	1.0	式			
	合計						

内 訳 明 細 書

名 称		品 種・形 状・寸 法	数 量	単 位	単 価	金 額	摘 要
(1)	本庁舎 配線						
	メタルモールシ'ング 本体	B型 40.4×20.0	3.0	m			
	メタルモールシ'ング コーナーボックス	B型	2.0	個			
	メタルモールシ'ング スイッチボックス	B型 2コ用	2.0	個			
	600Vビ'ニル絶縁ビ'ニルシースケーブル	VVF 2.0mm-3C	130.0	m			
	UTPケーブル	カテゴリ-5e 4P	130.0	m			
	角形電話プレート	(新金属) 1連	2.0	枚			
	埋込コンセント 新金属プレート	2P15A(2EET)x1	2.0	組			
	ブレーカ	2P 20A	1.0	個			
	LANプラグ		4.0	個			

内 訳 明 細 書

名 称		品 種・形 状・寸 法	数 量	単 位	単 価	金 額	摘 要
	消耗雑材料		1.0	式			
	電工費		1.0	式			
	現場雑費		1.0	式			
	合 計						

内 訳 明 細 書

名 称		品 種・形 状・寸 法	数 量	単 位	単 価	金 額	摘 要
(2)	北庁舎 配線						
	メタルモールシヅク 本体	B型 40.4×20.0	2.0	m			
	メタルモールシヅク コーナーボックス	B型	1.0	個			
	メタルモールシヅク スイッチボックス	B型 2コ用	1.0	個			
	600Vビニル絶縁ビニルシースケーブル	VVF 2.0mm-3C	35.0	m			
	UTPケーブル	カテゴリ-5e 4P	100.0	m			
	埋込コンセント 新金属プレート	2P15A(2EET)x1	1.0	組			
	LANプラグ		2.0	個			
	消耗雑材料		1.0	式			
	電工費		1.0	式			
	現場雑費		1.0	式			
	合 計						