

令和 8 年度 都市公園等遊具点検業務

見積設計書

業務番号 宍建住委 第080009号

施設名 都市公園及びその他公園内遊具

履行箇所 宍粟市山崎町元山崎地内 他



宍

粟

市



宍粟市 公園等遊具数量及び分類表

番号	住 所	施 設 名	分類				合計
			(A)	(B)	(C)	複合	
①	山崎町元山崎・門前・上寺	最上山公園(千畳敷)	3		1		4
②	山崎町元山崎・門前・上寺	最上山公園(百畳敷)	1	3			4
③	山崎町元山崎・門前・上寺	最上山公園(児童公園)	2	1			3
④	山崎町鹿沢80	本多公園	3	2	1		6
⑤	山崎町千本屋492-1	城の子公園	2	2	1	1	6
⑥	山崎町中広瀬125-7	夢公園	2			1	3
⑦	山崎町庄能210-4	ふれあい公園	3	1			4
⑧	山崎町上比地24-16	よいこの国	1				1
⑨	山崎町須賀沢154-4	出石公園	2	2			4
⑩	山崎町岸田521	かみかわ緑地公園	3	1		1	5
⑪	山崎町五十波65-33	キンダーランド		2			2
⑫	山崎町上寺54-1	横須		2			2
⑬	山崎町加生45	加生				1	1
		合計	22	16	3	4	45

分類(A)－ 雲梯、太鼓梯子、鉄棒(3連)、動物置物、単体スプリング遊具、シーソー、境界柵、プレイウォール、平均台、砂場等これに類似した遊具、健康器具(可動部がないもの)

分類(B)－ ジャンゲルジム、滑り台、2連ブランコ、はん登棒、全方向ブランコ等これに類似した遊具、健康遊具(可動部があるもの)

分類(C)－ チェーンネットジャンゲル、ロープウェイ、4連ブランコ、2方向滑り台、回転滑り台、回転ジャンゲルジム等これに類似した遊具

複合遊具(小)－ 小型複合遊具(100㎡未満)

## 内 訳 明 細 書

名 称	摘 要	数 量	単 位	単 価	金 額	備 考
公園等 規準点検・劣化点検業務						
単体遊具(A)-1		22.0	基			単価表1
単体遊具(B)-1		16.0	基			単価表2
単体遊具(C)-1		3.0	基			単価表3
複合遊具(小)(100㎡未満)-1		4.0	基			単価表4
打ち合わせ・調査報告		1.0	式			単価表5
業 務 原 価 計						
一 般 管 理 費 費			%			
業 務 価 格						
消 費 税 相 当 額						
業 務 費						

単価表1

25基当たり

名 称	摘 要	数 量	単 位	単 価	金 額	備 考
単体遊具 (A)-1 規準点検・劣化点検						
	作業計画・現地調査・報告書作成					
公園施設製品安全管理士			人			
公園施設製品整備技士			人			
技術員			人			
直接人件費						
直接物品費	直接人件費×	1.0	式			
直接業務費 計						
業務管理費	直接業務費×	1.0	式			
報告書出力費	(直接業務費+業務管理費)× (各1冊・1セットあたり)	1.0	式			
業務原価 計						
1.0基あたり						

単価表2

25基当たり

名 称	摘 要	数 量	単 位	単 価	金 額	備 考
単体遊具 (B)-1 規準点検・劣化点検						
	作業計画・現地調査・報告書作成					
公園施設製品安全管理士			人			
公園施設製品整備技士			人			
技術員			人			
直接人件費						
直接物品費	直接人件費×	1.0	式			
直接業務費 計						
業務管理費	直接業務費×	1.0	式			
報告書出力費	(直接業務費+業務管理費)× (各1冊・1セットあたり)	1.0	式			
業務原価 計						
1.0基あたり						

単価表3

25基当たり

名 称	摘 要	数 量	単 位	単 価	金 額	備 考
単体遊具 (C)-1 規準点検・劣化点検						
	作業計画・現地調査・報告書作成					
公園施設製品安全管理士			人			
公園施設製品整備技士			人			
技術員			人			
直接人件費						
直接物品費	直接人件費×	1.0	式			
直接業務費 計						
業務管理費	直接業務費×	1.0	式			
報告書出力費	(直接業務費+業務管理費)× (各1冊・1セットあたり)	1.0	式			
業務原価 計						
1.0基あたり						

単価表4

5基当たり

名 称	摘 要	数 量	単 位	単 価	金 額	備 考
複合遊具 (小)(100㎡未満)-1 規準点検・劣化点検						
	作業計画・現地調査・報告書作成					
公園施設製品安全管理士			人			
公園施設製品整備技士			人			
技術員			人			
直接人件費						
直接物品費	直接人件費×	1.0	式			
直接業務費 計						
業務管理費	直接業務費×	1.0	式			
報告書出力費	(直接業務費+業務管理費)× (各1冊・1セットあたり)	1.0	式			
業務原価 計						
1.0基あたり						

単価表5

1.0式当たり

名 称	摘 要	数 量	単 位	単 価	金 額	備 考
打ち合わせ・調査報告						
作業計画・現地調査・報告書作成						
公園施設製品安全管理士			人			
公園施設製品整備技士			人			
直接人件費						
直接業務費 計						
業務管理費	直接業務費×	1.0	式			
業務原価 計						

## 令和8年度 都市公園等遊具点検業務特記仕様書

### 1. 目的

本業務は、宍粟市内の都市公園及びその他公園等に設置された遊具を、本特記仕様書及び関係法令・条例・規則等に従い、点検を行い、遊具等を常に良好な状態に維持して不慮の事故に備えることを目的とする。

### 2. 仕様書の適用

本業務については、(社)日本公園施設業協会の遊具の安全に関する規準(JPFA-SP-S:2024)の「遊具の定期点検業務仕様書」に基づくものとする。

### 3. 「遊具の定期点検業務仕様書」に対する特記事項は、次のとおりとする。

#### (1) 履行場所

別紙一覧表のとおり

#### (2) 点検業務報告

点検業務報告については、(社)日本公園施設業協会の「遊具の安全に関する基準(JPFA-SP-S:2024)」に記載する報告書式のほか、必要に応じて、問題のあった遊具の延命措置や修繕の内容についても提案するものとする。

#### (3) 点検の内容

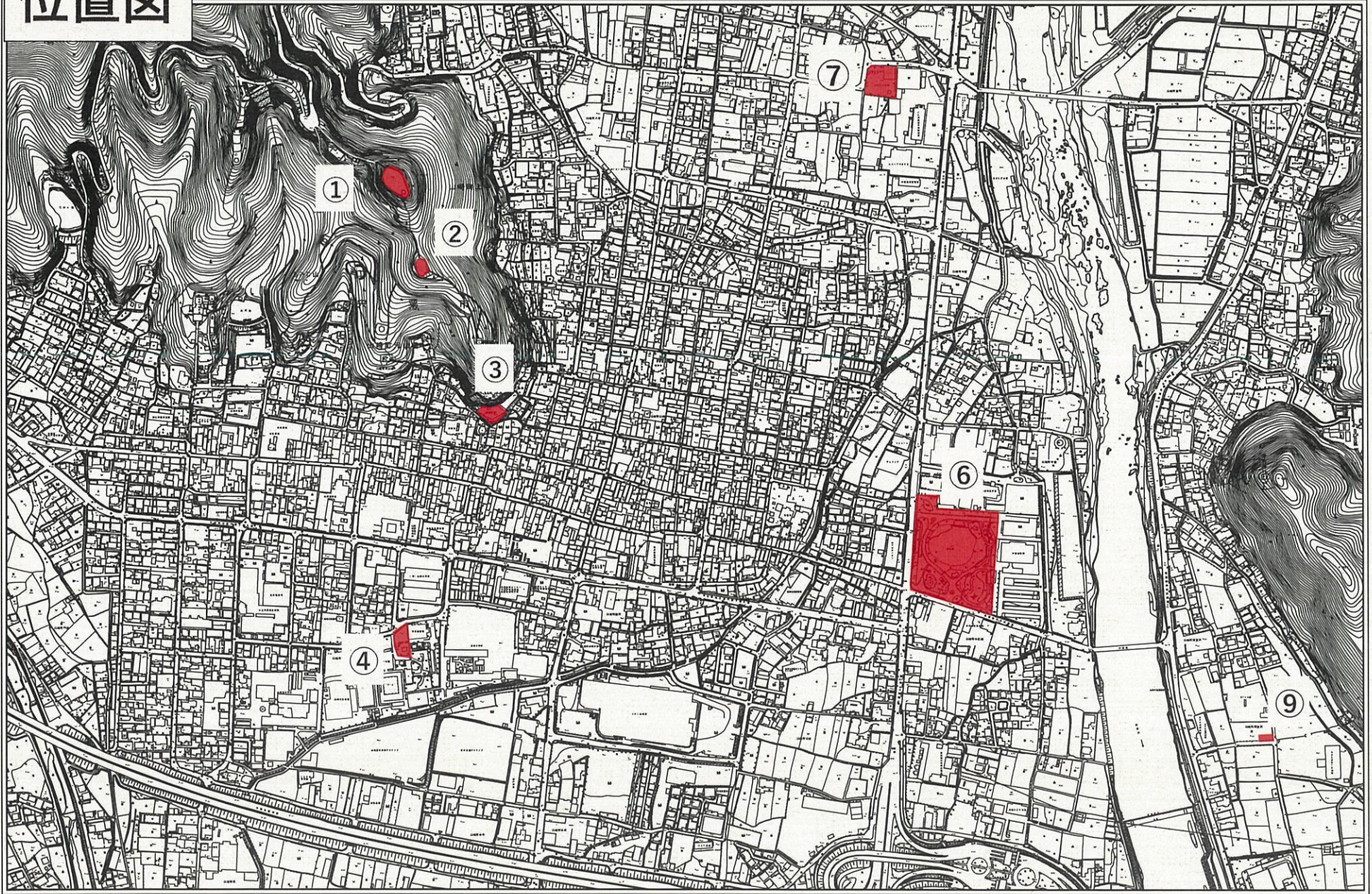
定期点検業務には、必要に応じて、ビス、ナット等の増し締め、グリス等の注油を含むものとする。なお、今回の点検には砂場は含めないものとする。

#### (4) 定期点検の実施回数と業務の期間

対象遊具の定期点検の回数は1回とする。業務の期間は契約日の翌日から令和8年9月30日までとする。

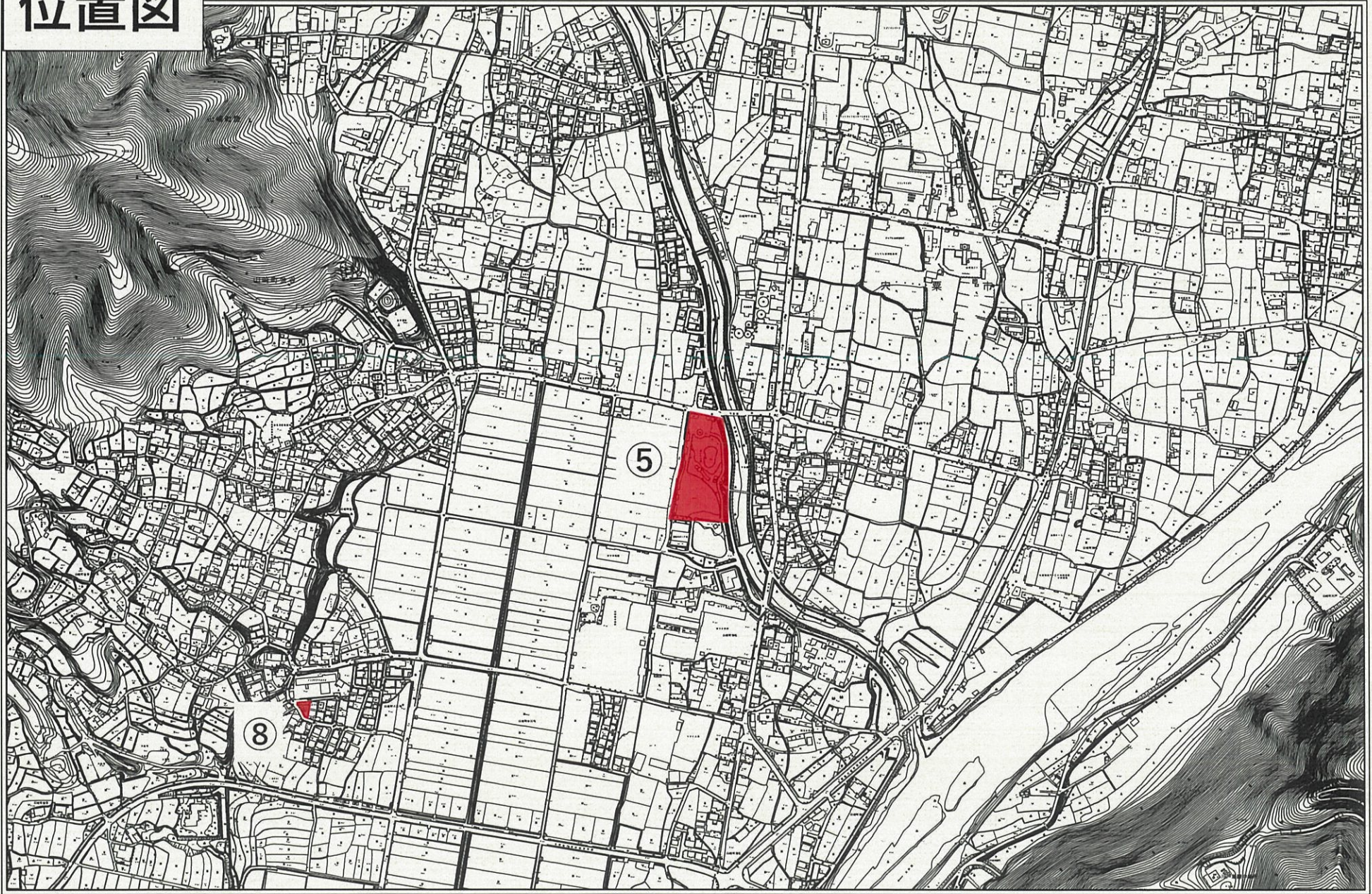
宍粟市 建設部 住宅土地政策課

# 位置図



1:7,500

# 位置図

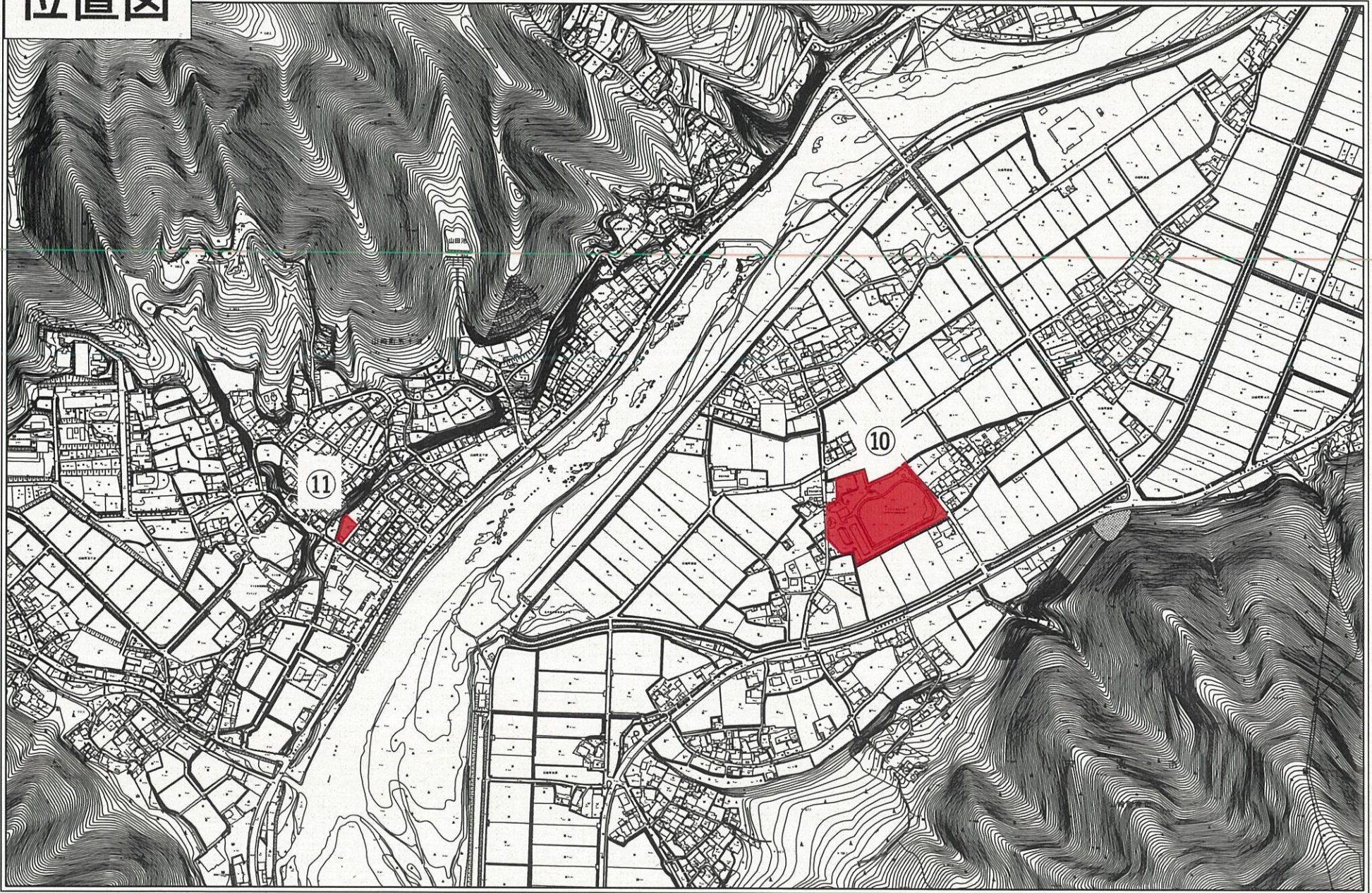


1:7,500

図  
面  
番  
号

2 / 4

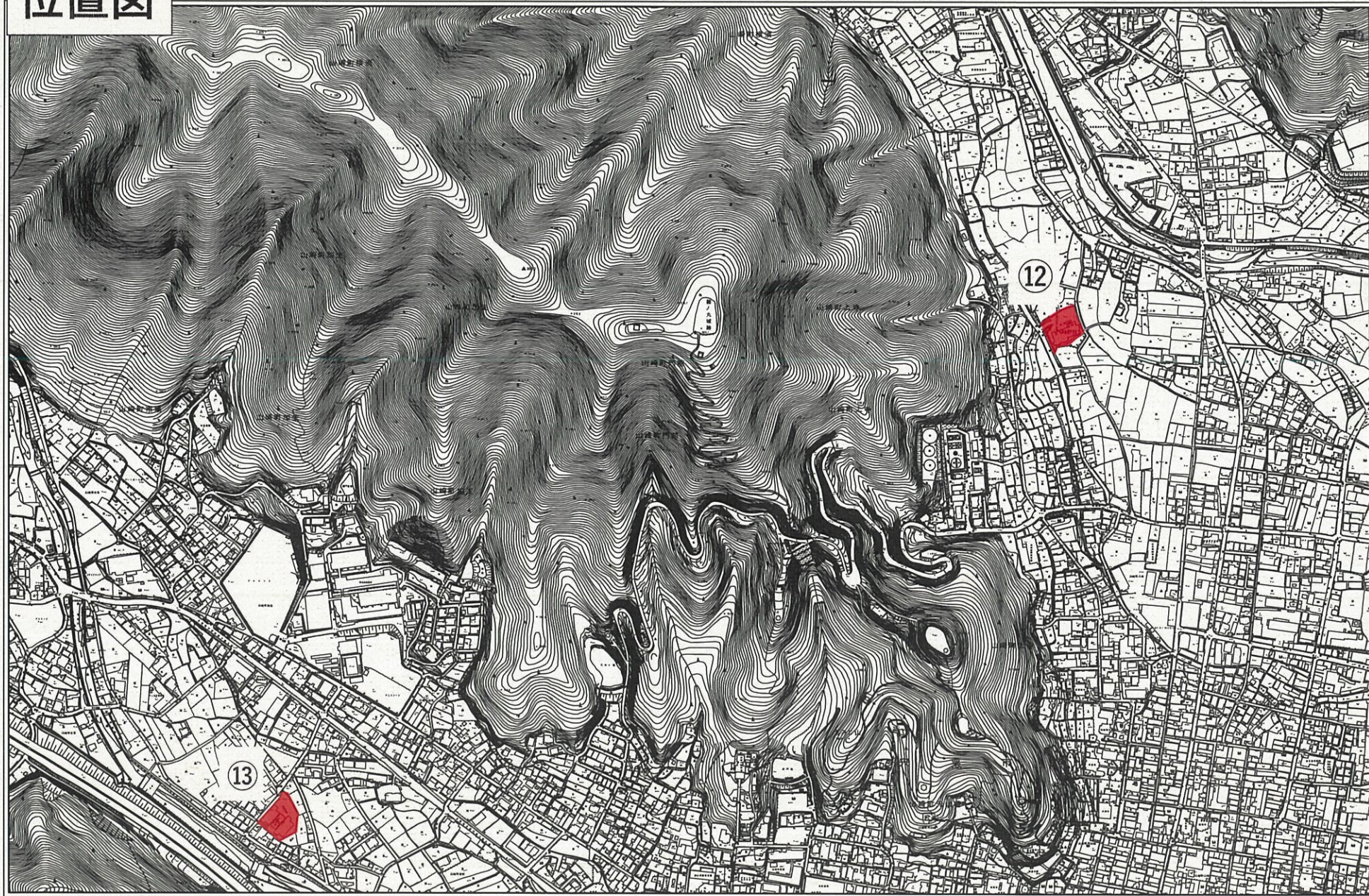
# 位置図



1:7,500

図  
面  
番  
号  
3 / 4

# 位置図



1:7,500

図  
面  
番  
号  
4 / 4