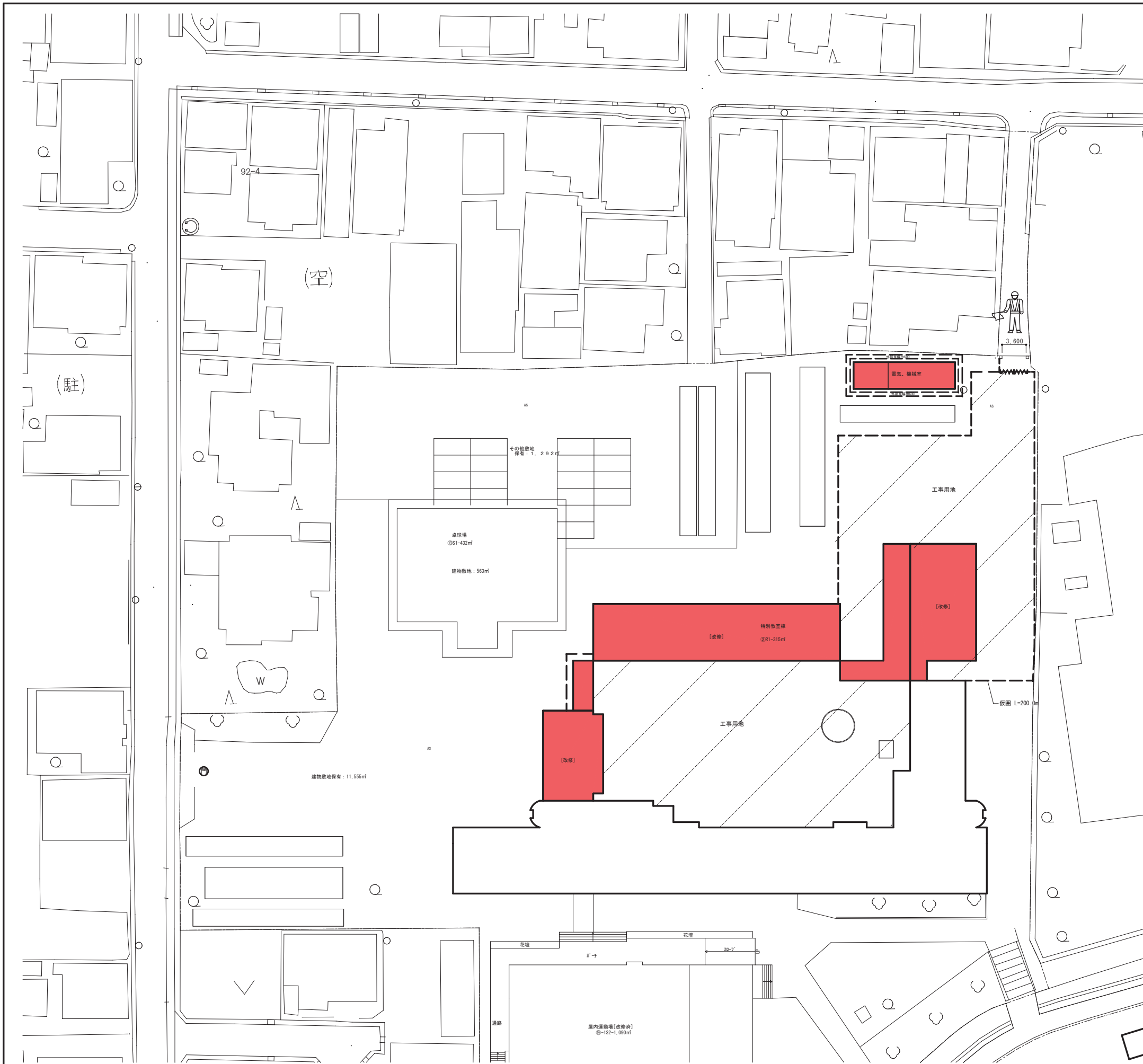


山崎西中学校長寿命化改良工事(I 期)

No	図面名称	No	図面名称	No	図面名称	No	図面名称
A 0 1	表紙・目次	E 0 1	特記仕様書	M 0 1	特記仕様書		
A 0 2	特記仕様書 (1)	E 0 2	全体配置図	M 0 2	配置図		
A 0 3	特記仕様書 (2)	E 0 3	盤結線図	M 0 3	校舎 1階平面図(現況・撤去、改修)		
A 0 4	内部仕上表 (1)	E 0 4	照明器具・弱電機器	M 0 4	器具表・機器表(改修前・後)		
A 0 5	全体配置図(現況・撤去、改修)	E 0 5	改修後 1階 幹線・動力設備図	M 0 5	衛生設備 1階理科室平面詳細図(改修前・後)		
A 0 6	校舎 1階平面図(現況・撤去、改修)	E 0 6	改修後 1階 電灯・コンセント設備図	M 0 6	空調・換気設備 1階理科室平面詳細図(改修前・後)		
A 0 7	校舎 2階平面図(現況・撤去、改修)	E 0 7	改修後 1階 弱電設備図	M 0 7	暖房設備 1階理科室詳細図(改修前・改修後)		
A 0 8	立面図 A面(現況・撤去、改修)	E 0 8	改修後 1階 自動火災報知・自動閉鎖設備図	M 0 8	衛生設備 金工木工室平面詳細図(改修前・後)		
A 0 9	立面図 B面(現況・撤去、改修)	E 0 9	改修後 理科室・多目的室詳細図	M 0 9	空調・換気設備 金工木工室平面詳細図(改修前・後)		
A 1 0	立面図 C面(現況・撤去、改修)	E 1 0	改修後 木工・金工室詳細図	M 1 0	暖房設備 金工木工室平面詳細図(改修前・後)		
A 1 1	立面図 D面(現況・撤去、改修)	E 1 1	改修前後 受水槽置場・電気室改修詳細図	M 1 1	機械室改修No.1(改修前・後)		
A 1 2	立面図 E面(現況・撤去、改修)	E 1 2	改修前 詳細配置図				
A 1 3	立面図 F面(現況・撤去、改修)	E 1 3	改修前 1階 幹線・動力設備図				
A 1 4	立面図 G面(現況・撤去、改修)	E 1 4	改修前 1階 電灯設備図				
A 1 5	立面図 H面(現況・撤去、改修)	E 1 5	改修前 1階 コンセント設備図				
A 1 6	1階天井伏図(現況・撤去、改修)	E 1 6	改修前 1階 弱電設備図				
A 1 7	矩計図 1(現況・撤去、改修)	E 1 7	改修前 1階 自動火災報知・自動閉鎖設備図				
A 1 8	矩計図 2(現況・撤去、改修)						
A 1 9	矩計図 3(現況・撤去、改修)						
A 2 0	平面詳細図(現況・撤去、改修) 西昇降口・玄関						
A 2 1	展開図(現況・撤去、改修) 西昇降口						
A 2 2	平面詳細図(現況・撤去、改修) 理科室・理科準備室						
A 2 3	展開図(現況・撤去、改修) 理科室 1						
A 2 4	展開図(現況・撤去、改修) 多目的室・理科準備室						
A 2 5	平面詳細図(現況・撤去、改修) 木工金工室						
A 2 6	展開図(現況・撤去、改修) 木工金工室						
A 2 7	展開図(現況・撤去、改修) 木工金工準備室						
A 2 8	1階建具伏図(現況・撤去、改修)						
A 2 9	建具表 (1)						
A 3 0	建具表 (2)						
A 3 1	建具表 (3)						
A 3 2	1階家具キープラン図(改修後)						
A 3 3	家具詳細図 (1)						
A 3 4	家具詳細図 (2)						
A 3 5	家具詳細図 (3)						
A 3 6	家具詳細図 (4)						
A 3 7	家具詳細図 (5)						
A 3 8	部分詳細図						
A 3 9	平面詳細図・断面図(現況・撤去、改修) 西階段室						
A 4 0	平面詳細図・断面図(現況・撤去、改修) 東階段室						
A 4 1	受水槽置場・電気室改修詳細図						
A 4 2	外壁改修標準図						

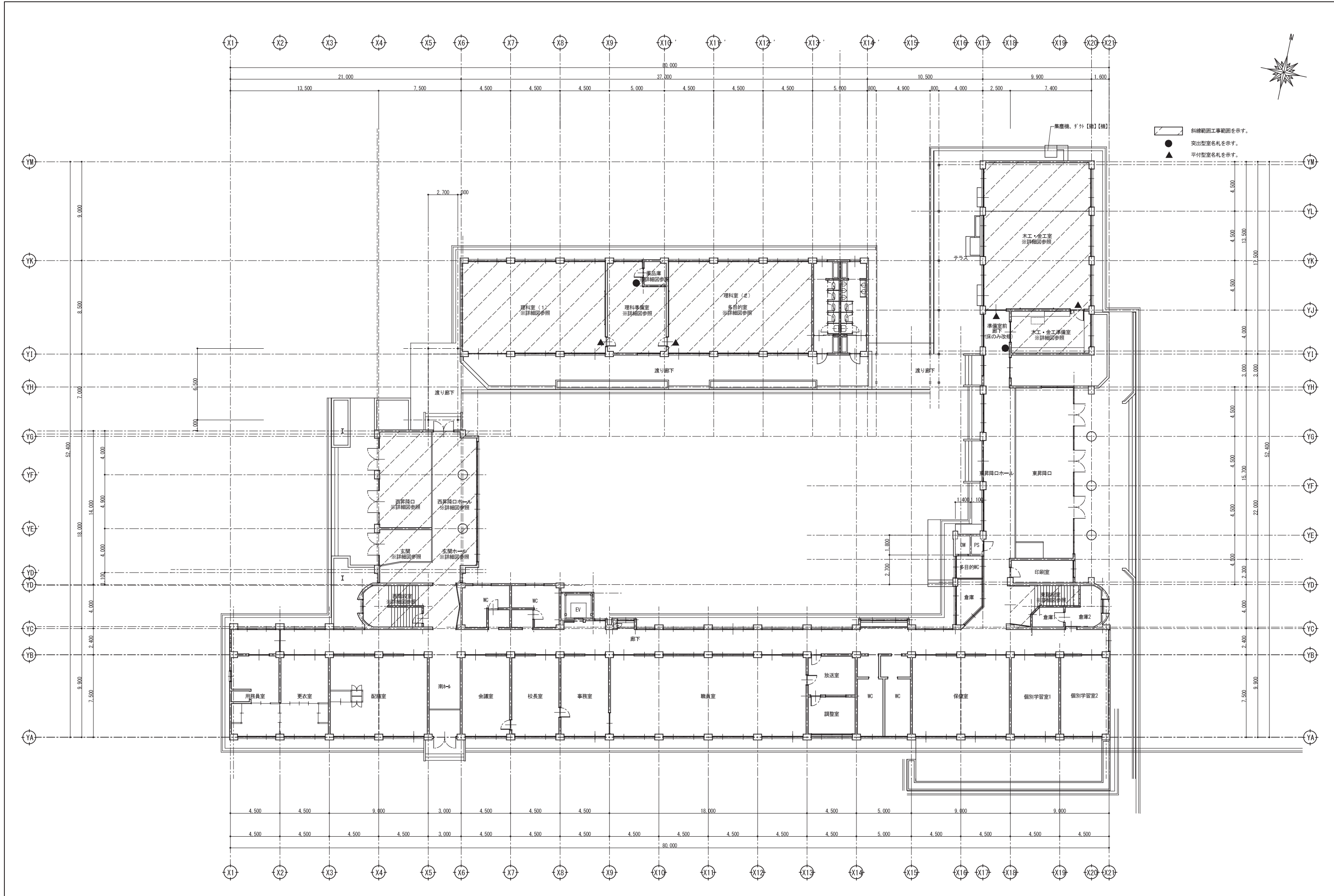
				承認	設計	担当	設計年月日	縮尺	工事名称	山崎西中学校長寿命化改良工事(I 期)	図面番号
							2025. 04	NO SCALE	図面名称	表紙・目次	A01

室名	天井高さ	床	巾木	壁	窓	扉	床	天井	カーテンBOX	壁名札	備考	室名																					
玄関	3.030	改修前	磁器100角タイル貼 モルタル下地	(撤去)	磁器100角タイル H=100 (撤去)	吹付タイル モルタルコテ押エ	タイル	吹付タイル モルタルコテ押エ	木製珪藻土OP塗	岩綿吸音板 t12 一部岩綿吸音成型板 t20 プラスチックボード t9貼貼	(撤去)	玄関																					
		改修後	300角磁器床タイル貼 モルタル下地 (一部コンクリート嵩上げ)	(新設)	磁器100角タイル H=100 (新設)	NO塗装 既設下地処理	タイル	NO塗装 既設下地処理	NO塗装 既設下地処理	NO塗装 既設下地処理	岩綿吸音板 t12 (77) 一部岩綿吸音成型板 t20 (77) プラスチックボード t9.5貼貼	(撤去)																					
玄関ホール		改修前	漆床 モルタルコテ押エ	(撤去)	ソフト巾木 H=100 (撤去)	吹付タイル モルタルコテ押エ		吹付タイル モルタルコテ押エ	木製珪藻土OP塗	岩綿吸音板 t12 一部岩綿吸音成型板 t20 プラスチックボード t9貼貼	(撤去)	玄関ホール																					
		改修後	厚2.5層ビニル床シート貼 (防濁) 既設下地処理	(新設)	ソフト巾木 H=100 (新設)	NO塗装 既設下地処理		NO塗装 既設下地処理	NO塗装 既設下地処理	NO塗装 既設下地処理	岩綿吸音板 t12 (77) 一部岩綿吸音成型板 t20 (77) プラスチックボード t9.5貼貼	(撤去)																					
西昇降口	3.030	改修前	磁器100角タイル貼 モルタル下地	(撤去)	磁器100角タイル H=100 (撤去)	吹付タイル モルタルコテ押エ		吹付タイル モルタルコテ押エ	木製珪藻土OP塗	岩綿吸音板 t12 一部岩綿吸音成型板 t20 プラスチックボード t9貼貼	(撤去)	西昇降口																					
		改修後	300角磁器床タイル貼 モルタル下地 (一部コンクリート嵩上げ タイルカーペット貼)	(新設)	磁器100角タイル H=100 (新設)	NO塗装 既設下地処理		NO塗装 既設下地処理	NO塗装 既設下地処理	NO塗装 既設下地処理	岩綿吸音板 t12 (77) 一部岩綿吸音成型板 t20 (77) プラスチックボード t9.5貼貼	(撤去)																					
西昇降口ホール	2.930	改修前	漆床 モルタルコテ押エ	(撤去)	ソフト巾木 H=100 (撤去)	吹付タイル モルタルコテ押エ		吹付タイル モルタルコテ押エ	木製珪藻土OP塗	岩綿吸音板 t12 一部岩綿吸音成型板 t20 プラスチックボード t9貼貼	(撤去)	西昇降口ホール																					
		改修後	厚2.5層ビニル床シート貼 (防濁) 既設下地処理	(新設)	ソフト巾木 H=100 (新設)	NO塗装 既設下地処理	UC塗 厚11格羽目板貼 鋼線組	(新設)	NO塗装 既設下地処理	NO塗装 既設下地処理	岩綿吸音板 t12 (77) 一部岩綿吸音成型板 t20 (77) プラスチックボード t9.5貼貼	(撤去)																					
理科室(1)	3.100 5.240	改修前	フナフローリングボード t15貼 PU塗 木製床組下地	(撤去)	木製巾木OP塗 H=100 (撤去)	EP塗 モルタルコテ押エ		EP塗 モルタルコテ押エ	木製珪藻土OP塗	化粧石膏ボード t9貼 455*910 軽天下地	(撤去)	理科室(1)																					
		改修後	厚2.0層ビニル床シート貼 (防濁) 既設下地処理	(新設)	SOP塗装 木製巾木 H=100 (新設)	NO塗装 既設下地処理		NO塗装 既設下地処理	NO塗装 既設下地処理	NO塗装 既設下地処理	化粧石膏ボード t9.5貼 900角 軽天下地	(新設)	SOP塗装 既設下地処理 (塗替)																				
理科準備室	3.100	改修前	フナフローリングボード t15貼 PU塗 木製床組下地	(撤去)	木製巾木OP塗 H=100 (撤去)	EP塗 モルタルコテ押エ		EP塗 モルタルコテ押エ	木製珪藻土OP塗	化粧石膏ボード t9貼 455*910 軽天下地	(撤去)	理科準備室																					
改修後	厚2.0層ビニル床シート貼 既設下地処理	(新設)	SOP塗装 既設下地処理	(塗替)	NO塗装 既設下地処理		NO塗装 既設下地処理	NO塗装 既設下地処理	NO塗装 既設下地処理	化粧石膏ボード t9.5貼 900角 軽天下地	(新設)	SOP塗装 既設下地処理 (塗替)																					
薬品庫	2.500	改修前	フナフローリングボード t15貼 PU塗 木製床組下地	(撤去)	木製巾木OP塗 H=100 (撤去)	EP塗 モルタルコテ押エ		EP塗 モルタルコテ押エ	木製珪藻土OP塗	化粧石膏ボード t9貼 455*910 軽天下地	(撤去)	薬品庫																					
改修後	厚2.0層ビニル床シート貼 既設下地処理	(新設)	SOP塗装 既設下地処理	(塗替)	NO塗装 既設下地処理		NO塗装 既設下地処理	NO塗装 既設下地処理	NO塗装 既設下地処理	化粧石膏ボード t9.5貼 900角 軽天下地	(新設)	SOP塗装 既設下地処理 (塗替)																					
理科室(2) ↓ 多目的室	3.100 5.240	改修前	フナフローリングボード t15貼 PU塗 木製床組下地	(撤去)	木製巾木OP塗 H=100 (撤去)	EP塗 モルタルコテ押エ		EP塗 モルタルコテ押エ	木製珪藻土OP塗	化粧石膏ボード t9貼 455*910 軽天下地	(撤去)	理科室(2) ↓ 多目的室																					
改修後	厚2.0層ビニル床シート貼 既設下地処理	(新設)	SOP塗装 既設下地処理	(塗替)	NO塗装 既設下地処理		NO塗装 既設下地処理	NO塗装 既設下地処理	NO塗装 既設下地処理	化粧石膏ボード t9.5貼 900角 軽天下地	(新設)	SOP塗装 既設下地処理 (塗替)																					
木工金工室	3.100	改修前	フナフローリングボード t15貼 PU塗 木製床組下地	(撤去)	木製巾木OP塗 H=100 (撤去)	EP塗 モルタルコテ押エ		EP塗 モルタルコテ押エ	木製珪藻土OP塗	化粧石膏ボード t9貼 455*910 軽天下地	(撤去)	木工金工室																					
		改修後	水性多液性水引ウレタン樹脂塗 (3回) サンダー掛け	(塗替)	SOP塗装 既設下地処理	(塗替)	NO塗装 既設下地処理	(塗替)	NO塗装 既設下地処理	NO塗装 既設下地処理	化粧石膏ボード t9貼 900角 軽天下地	(新設)	SOP塗装 既設下地処理 (塗替)																				
改修後	漆床 厚10モルフルベリ コンクリート嵩上げ	(新設)	SOP塗装 木製巾木 H=100 (新設)	(新設)																													
木工金工準備室	3.100	改修前	フナフローリングボード t15貼 PU塗 木製床組下地	(撤去)	木製巾木OP塗 H=100 (撤去)	EP塗 モルタルコテ押エ		EP塗 モルタルコテ押エ	木製珪藻土OP塗	化粧石膏ボード t9貼 455*910 軽天下地	(撤去)	木工金工準備室																					
改修後	水性多液性水引ウレタン樹脂塗 (3回) サンダー掛け	(塗替)	SOP塗装 既設下地処理	(塗替)	NO塗装 既設下地処理		NO塗装 既設下地処理	NO塗装 既設下地処理	NO塗装 既設下地処理	化粧石膏ボード t9貼 900角 軽天下地	(新設)	SOP塗装 既設下地処理 (塗替)																					
廊下(1階)	2.930	改修前	漆床 モルタルコテ押エ	(撤去)	ソフト巾木 H=100 (撤去)	EP塗 モルタルコテ押エ		EP塗 モルタルコテ押エ	木製珪藻土OP塗	化粧石膏ボード t9貼 455*910 軽天下地	(撤去)	廊下(1階)																					
		改修後	厚2.5層ビニル床シート貼 (防濁) 既設下地処理	(新設)	存置	存置		存置	存置	存置	存置																						
改修前																																	
改修後																																	
改修前																																	
改修後																																	
改修前																																	
改修後																																	
改修前																																	
改修後																																	
<p>内部仕上共通事項： 特記なき限り、内装は全て撤去・新設、又は塗替工事があるものとする。 既存木製造作材（欄縁等）は、下地処理の上SOP塗替とする。 既存欄部（欄縁、手摺等）は、下地処理の上SOP塗替とする。</p> <p>新設木製（枠等）仕上材・造作材は特記なき限り、素地こしらえA種の上 OSC塗とする。 新設木製（米相等）仕上材・造作材は特記なき限り、素地こしらえA種の上 SOP塗とする。 虫害・腐食等木部は、同等材にて取替とする。 EP塗部は 下地処理の上EP-G塗替とする。</p> <p>既設フローリングの上、シート貼の下地処理はサグ掛30程度とする。 既設シート貼替部の下地処理はリネシートシート塗とする。 汎床組施工に先立ち、既設土間コンクリートの不陸調整を行うこと。</p>																																	
<table border="1"> <tr> <td>承認</td> <td>設計</td> <td>担当</td> <td>設計年月日</td> <td>縮尺</td> <td>工事名称</td> <td>山崎西中学校長寿命化改良工事(1期)</td> <td>図面番号</td> <td>図面名称</td> <td>内部仕上表(1)</td> <td>A04</td> </tr> <tr> <td></td> <td></td> <td></td> <td>2025.04.</td> <td>NO SCALE</td> <td></td> <td></td> <td></td> <td></td> <td></td> <td></td> </tr> </table>												承認	設計	担当	設計年月日	縮尺	工事名称	山崎西中学校長寿命化改良工事(1期)	図面番号	図面名称	内部仕上表(1)	A04				2025.04.	NO SCALE						
承認	設計	担当	設計年月日	縮尺	工事名称	山崎西中学校長寿命化改良工事(1期)	図面番号	図面名称	内部仕上表(1)	A04																							
			2025.04.	NO SCALE																													

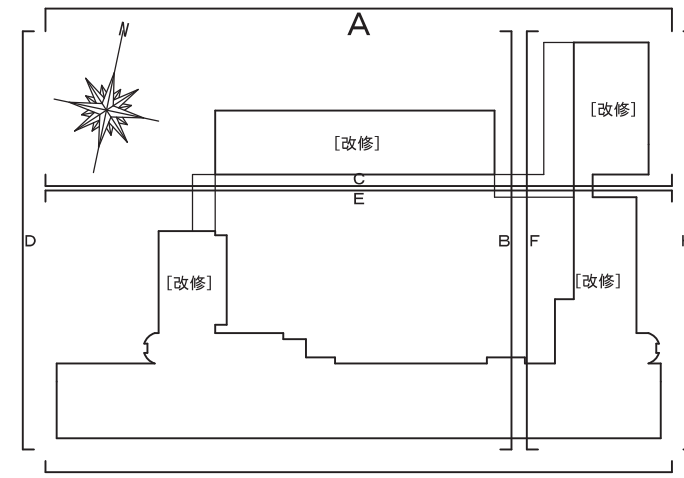


凡 例	
	交通誘導員 現場作業時、常時配置 (大型車が積置に出入りする時期等は、必要に応じて増員のこと。)
	交通誘導員 大型車搬出時、適宜配置 (大型車が積置に出入りする時期等は、必要に応じて増員のこと。)
	仮囲 フェンス ① 9'x4' H=1,800 (全面1貼)
	外部足場 くさび緊結式足場 昇降階段足場共
	ゲート W=3,000H=1,800の位置を示す。
<small> 注: 図面が指定されていない箇所においても、安全確保が必要とされる箇所においては、 A型バリアード及びカラーコーン等を設置して安全を確保すること。 尚、事前に設計図書を作成の上、監督員の承認を受ける。 ※ 上述の設備は標準仕様であり、施工に当たっては関係図面及び監督員と十分協議の上、 必要仕様を併用し、監督員の承認を得ること。 ※ 施設出入口は安全管理に十分注意すること。 ※ 本工事に際し、使用のあり様、継ぎ目、継ぎ目の位置等は図面の上、 関係者の責任において調査、確認等の措置を行い、工事には注意すること。 </small>	

承認 <input type="checkbox"/> 設計 <input type="checkbox"/> 担当 <input type="checkbox"/>	設計年月日 2025. 4.	縮尺 A1 1/300 A3 1/600	工事名称 山崎西中学校長寿化改良工事(1期)	図面番号 A05
			図面名称 全体配置図(現況・撤去、改修)	

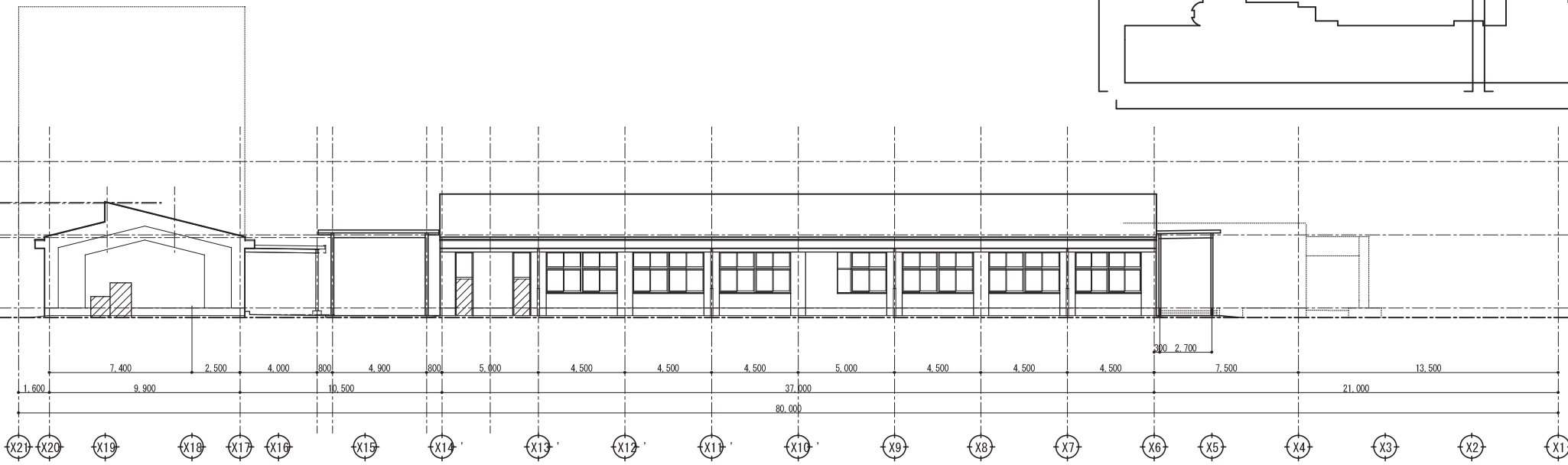


承認	設計	担当	設計年月日	縮尺	工事名称	山崎西中学校長寿命化改良工事(1期)	図面番号
					図面名称	校舎 1階平面図(現況・撤去、改修)	



屋根：昇降口	アスファルト防水露出
屋根：北棟	アスファルトシングル葺
屋根：木金工棟	アスファルトシングル葺
屋根：本体	パライトコンクリート金コテ押え アスファルト防水
屋根：音楽室	アスファルト防水露出
バラベット：ベランダ外	アスファルトシングル葺
バラベット：その他外	吹付タイル コンクリート打放し
バラベット：その他内	吹付タイル モルタル刷毛引き
庇：天端	防水モルタルコテ押え
庇：裏	吹付タイル コンクリート打放し
天井換気パイプ：	塩ビ φ50エルボ
床下換気パイプ：	
床下換気孔：	
外壁：	吹付タイル コンクリート打放し
ベランダ手摺壁	吹付タイル コンクリート打放し
ベランダ手摺	ステンレスパイプ
ベランダ巾木	防水モルタルコテ押え
ベランダ排水溝	防水モルタルコテ押え
腰：	モルタルコテ押え H=500
犬走り：	コンクリートコテ押え
側溝：	コンクリート打放し
ルーフトレン(縦引き)：	100φ 鋼鉄製
ルーフトレン(横引き)：	100φ 鋼鉄製
壁種：	VP100φ
養生管：	GP φ131.8 × 4.1 OP
渡り廊下(1)屋根：	厚0.6塩ビ鋼板 折板葺 タイトフレーム
渡り廊下(1)柱・梁：	鉄部 OP塗
渡り廊下(2)屋根：	厚0.6塩ビ鋼板 折板葺 タイトフレーム
渡り廊下(2)柱・梁：	鉄部 OP塗
テラス屋根(木金工室)：	厚0.6塩ビ鋼板 折板葺 一部 採光板 タイトフレーム
テラス柱・梁(木金工室)：	鉄部 OP塗
軒種：	塩ビ既製品 W150
壁種：	VP φ100
養生管：	GP φ131.8 × 4.1 OP

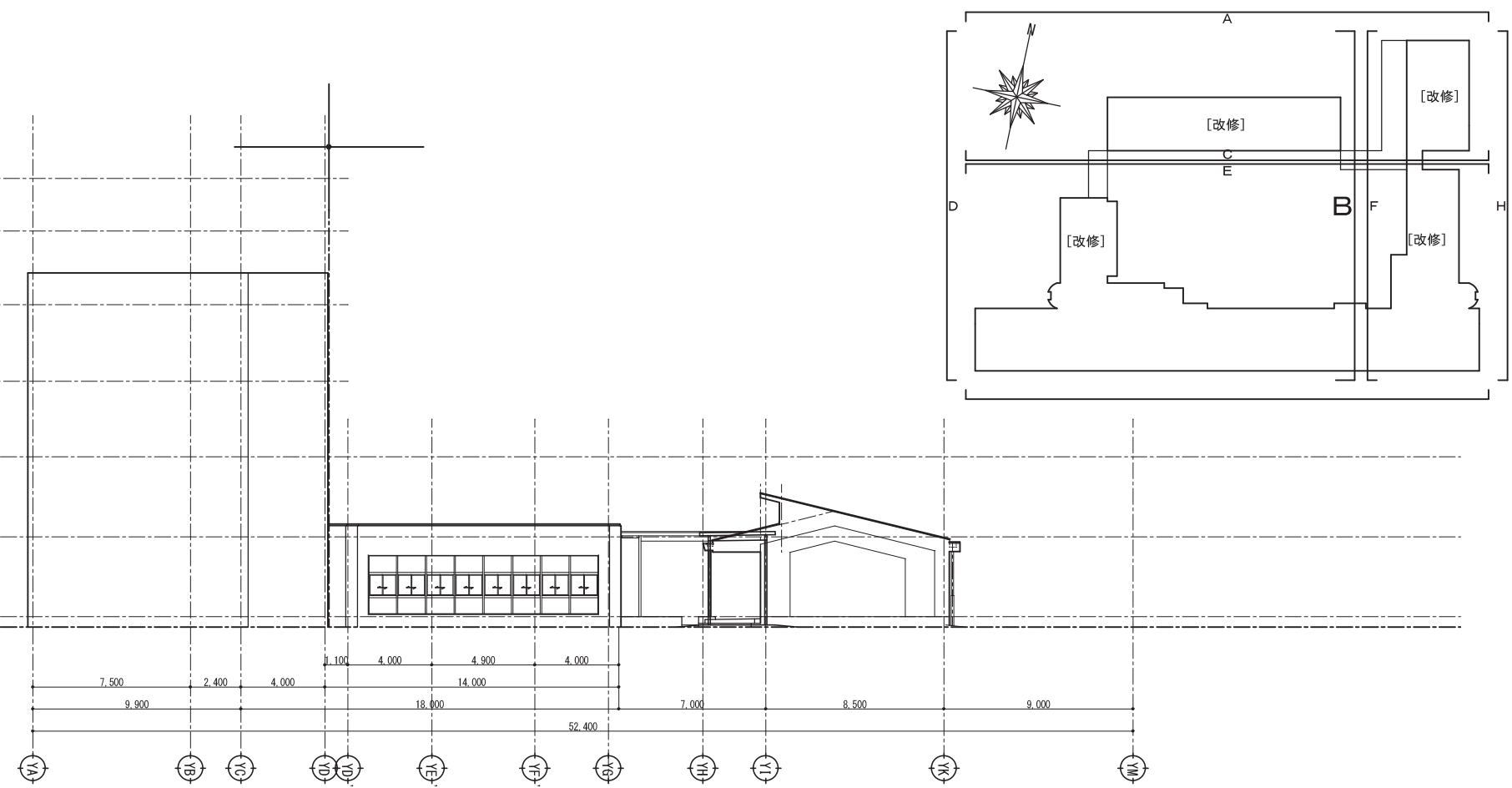
A



※外部改修工事無し

山崎西中学校長寿命化改良工事(1期)	承認	設計	担当	設計年月日	縮尺	工事名称	山崎西中学校長寿命化改良工事(1期)	図面番号
				2025. 4.	A1 1/150 A3 1/300	立面図	立面図 A面 (現状・撤去、改修)	A08

B



屋根：昇降口	アスファルト防水露出
屋根：北棟	アスファルトシングル葺
屋根：木金工棟	アスファルトシングル葺
屋根：本体	パライトコンクリート金コテ押え アスファルト防水
屋根：音楽室	アスファルト防水露出
バラベット：ベランダ外	アスファルトシングル葺
バラベット：その他外	吹付タイル コンクリート打放し
バラベット：その他内	吹付タイル モルタル刷毛引き
庇：天端	防水モルタルコテ押え
庇：裏	吹付タイル コンクリート打放し
天井換気パイプ：	塩ビ φ50エルボ
床下換気パイプ：	
床下換気孔：	
外壁：	吹付タイル コンクリート打放し
ベランダ手摺壁	吹付タイル コンクリート打放し
ベランダ手摺	ステンレスパイプ
ベランダ巾木	防水モルタルコテ押え
ベランダ排水溝	防水モルタルコテ押え
腰：	モルタルコテ押え H=500
犬走り：	コンクリートコテ押え
側溝：	コンクリート打放し
ルーフトレン(縦引き)：	100φ鉄鉄製
ルーフトレン(横引き)：	100φ鉄鉄製
壁柱：	VP100φ
養生管：	GP φ131.8 × 4.1 OP
渡り廊下(1)屋根：	厚0.6塩ビ鋼板 折板葺 タイトフレーム
渡り廊下(1)柱・梁：	鉄部 OP塗
渡り廊下(2)屋根：	厚0.6塩ビ鋼板 折板葺 タイトフレーム
渡り廊下(2)柱・梁：	鉄部 OP塗
テラス屋根(木金工室)：	厚0.6塩ビ鋼板 折板葺 一部 採光板 タイトフレーム
テラス柱・梁(木金工室)：	鉄部 OP塗
軒種：	塩ビ既製品 W150
壁柱：	VP φ100
養生管：	GP φ131.8 × 4.1 OP

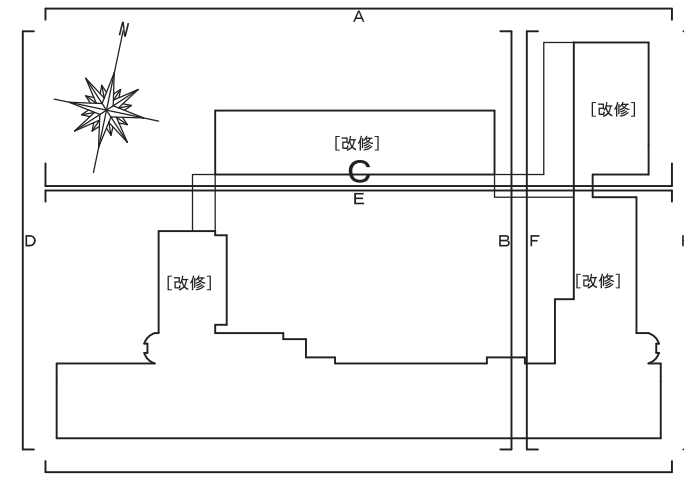
※外部改修工事無し

承認	設計	担当	設計年月日	縮尺	工事名称	山崎西中学校長寿命化改良工事(1期)	図面番号
					図面名称		

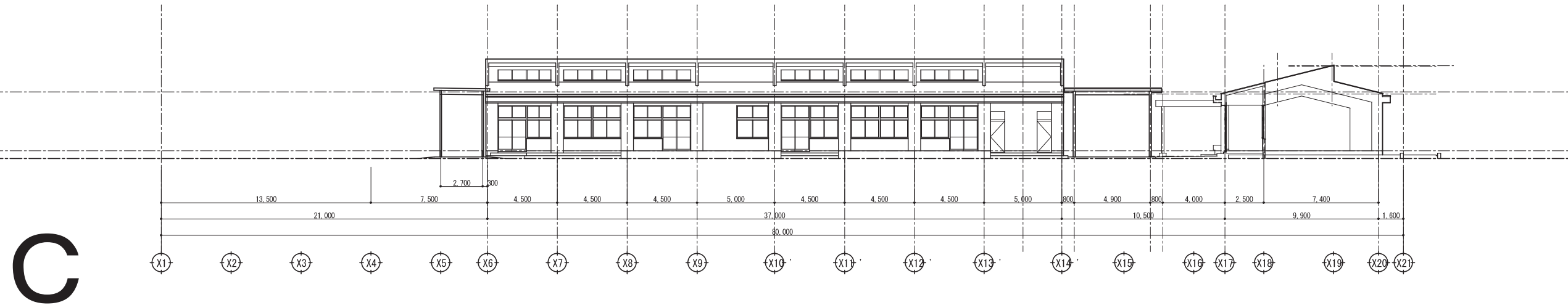
宍粟市

2025. 4.

A1 1/150
A3 1/300

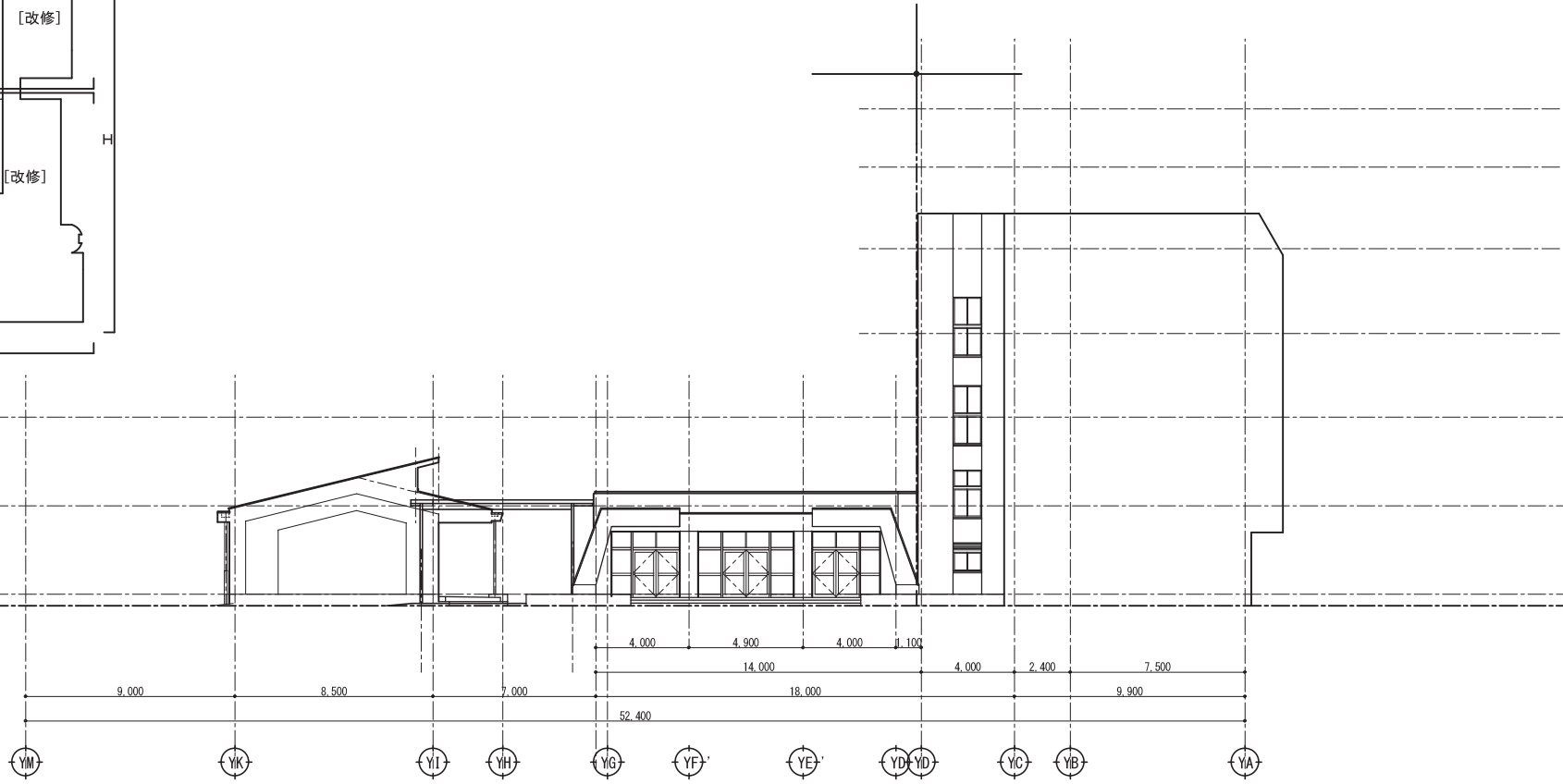
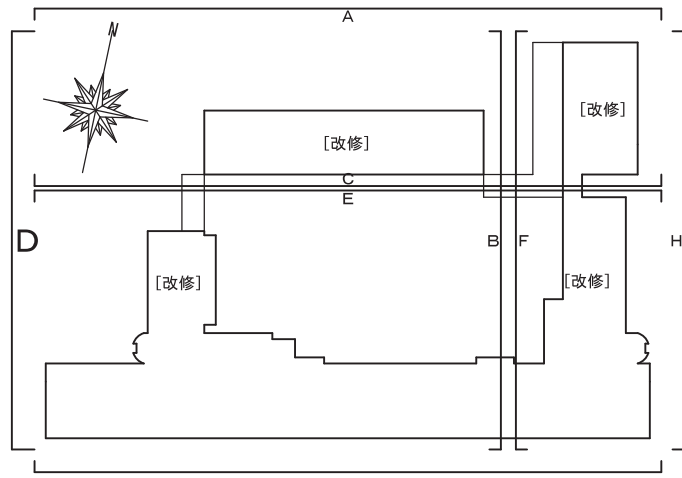


屋根：昇降口	アスファルト防水露出
屋根：北棟	アスファルトシングル葺
屋根：木金工棟	アスファルトシングル葺
屋根：本体	パライトコンクリート金コテ押え アスファルト防水
屋根：音楽室	アスファルト防水露出
バラベット：ベランダ外	アスファルトシングル葺
バラベット：その他外	吹付タイル コンクリート打放し
バラベット：その他内	吹付タイル モルタル刷毛引き
庇：天端	防水モルタルコテ押え
庇：裏	吹付タイル コンクリート打放し
天井換気パイプ：	塩ビ φ50エルボ
床下換気パイプ：	
床下換気孔：	
外壁：	吹付タイル コンクリート打放し
ベランダ手摺壁	吹付タイル コンクリート打放し
ベランダ手摺	ステンレスパイプ
ベランダ巾木	防水モルタルコテ押え
ベランダ排水溝	防水モルタルコテ押え
腰：	モルタルコテ押え H=500
犬走り：	コンクリートコテ押え
側溝：	コンクリート打放し
ルーフトレン(縦引き)：	100φ鉄鉄製
ルーフトレン(横引き)：	100φ鉄鉄製
壁柱：	VP100φ
養生管：	GP φ131.8 × 4.1 OP
渡り廊下(1)屋根：	厚0.6塩ビ鋼板 折板葺 タイトフレーム
渡り廊下(1)柱・梁：	鉄部 OP塗
渡り廊下(2)屋根：	厚0.6塩ビ鋼板 折板葺 タイトフレーム
渡り廊下(2)柱・梁：	鉄部 OP塗
テラス屋根(木金工室)：	厚0.6塩ビ鋼板 折板葺 一部 採光板 タイトフレーム
テラス柱・梁(木金工室)：	鉄部 OP塗
軒種：	塩ビ既製品 W150
壁柱：	VP φ100
養生管：	GP φ131.8 × 4.1 OP



※外部改修工事無し

宍粟市	承認	設計	担当	設計年月日	縮尺	工事名称	山崎西中学校長寿命化改良工事(1期)	図面番号
				2025. 4.	A1 1/150 A3 1/300	図面名称	立面図 C面(現況・撤去・改修)	A10



屋根：昇降口	アスファルト防水露出
屋根：北棟	アスファルトシングル葺
屋根：木金工棟	アスファルトシングル葺
屋根：本体	パーライトコンクリート金コテ押え アスファルト防水
屋根：音楽室	アスファルト防水露出
バラベット：ベランダ外	アスファルトシングル葺
バラベット：その他外	吹付タイル コンクリート打放し
バラベット：その他内	吹付タイル モルタル刷毛引き
庇：天端	防水モルタルコテ押え
庇：裏	吹付タイル コンクリート打放し
天井換気パイプ：	塩ビ φ50エルボ
床下換気パイプ：	
床下換気孔：	
外壁：	吹付タイル コンクリート打放し
ベランダ手摺壁	吹付タイル コンクリート打放し
ベランダ手摺	ステンレスパイプ
ベランダ巾木	防水モルタルコテ押え
ベランダ排水溝	防水モルタルコテ押え
腰：	モルタルコテ押え H=500
犬走り：	コンクリートコテ押え
側溝：	コンクリート打放し
ルーフトレン(縦引き)：	100φ錬鉄製
ルーフトレン(横引き)：	100φ錬鉄製
堅樋：	VP100φ
養生管：	GP φ131.8 × 4.1 OP
渡り廊下(1)屋根：	厚0.6塩ビ鋼板 折板葺 タイトフレーム
渡り廊下(1)柱・梁：	鉄部 OP塗
渡り廊下(2)屋根：	厚0.6塩ビ鋼板 折板葺 タイトフレーム
渡り廊下(2)柱・梁：	鉄部 OP塗
テラス屋根(木金工室)：	厚0.6塩ビ鋼板 折板葺 一部 採光板 タイトフレーム
テラス柱・梁(木金工室)：	鉄部 OP塗
軒樋：	塩ビ既製品 W150
堅樋：	VP φ100
養生管：	GP φ131.8 × 4.1 OP

D

※外部改修工事無し

承認	設計	担当	設計年月日	縮尺	工事名称	山崎西中学校長寿命化改良工事(1期)	図面番号
					図面名称		

宍粟市

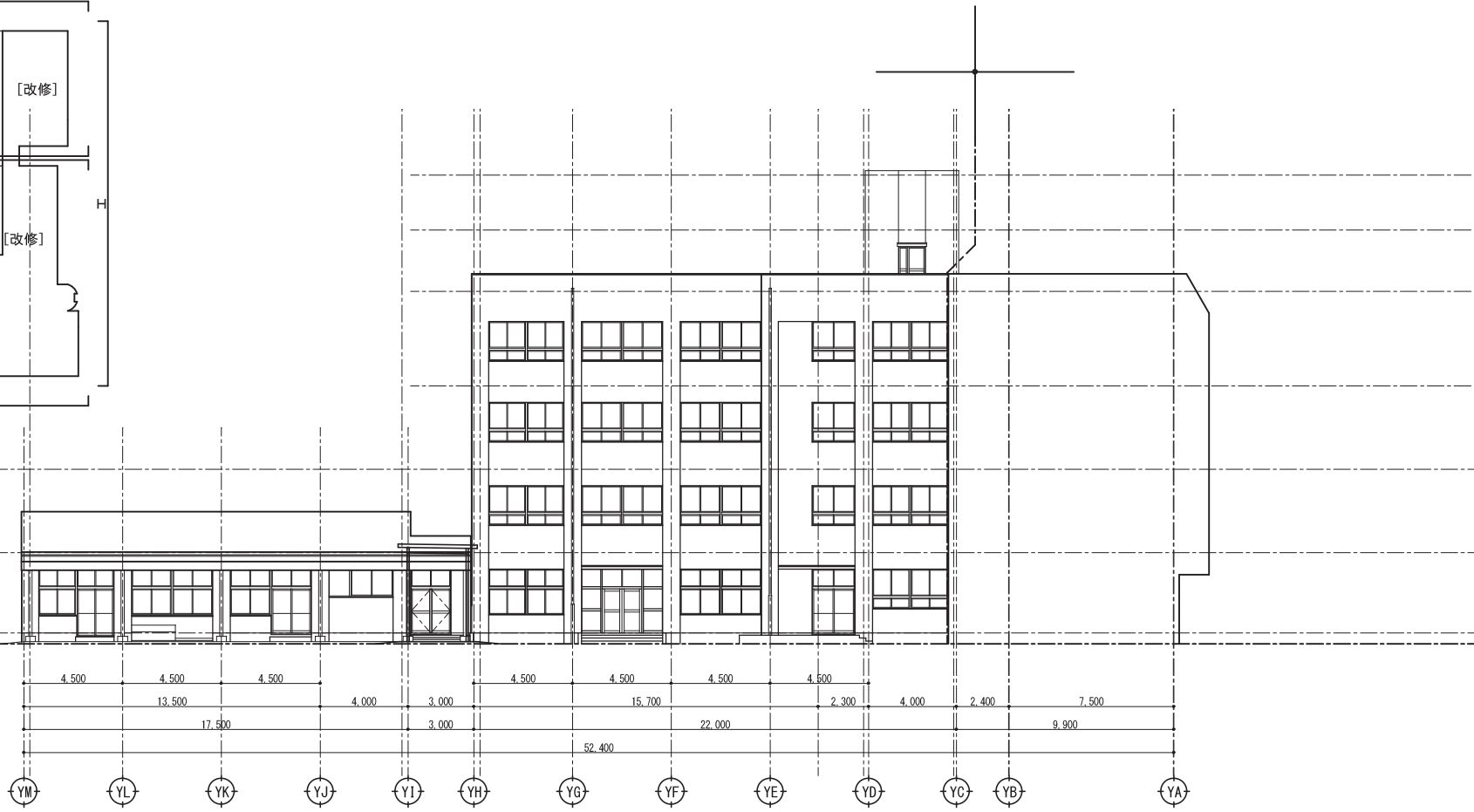
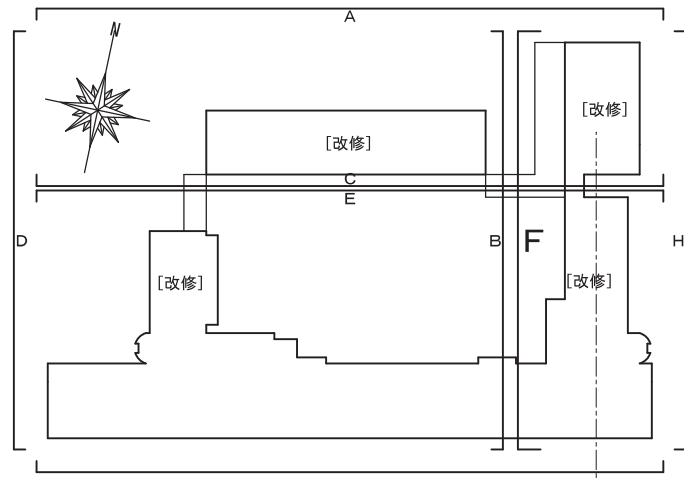
2025. 4.

A1 1/150
A3 1/300



※外部改修工事無し

宍粟市	承認	設計	担当	設計年月日	縮尺	工事名称	山崎西中学校長寿命化改良工事(1期)	図面番号
				2025. 4.	A1 1/150 A3 1/300	図面名称	立面図 E面(現況・撤去、改修)	A12

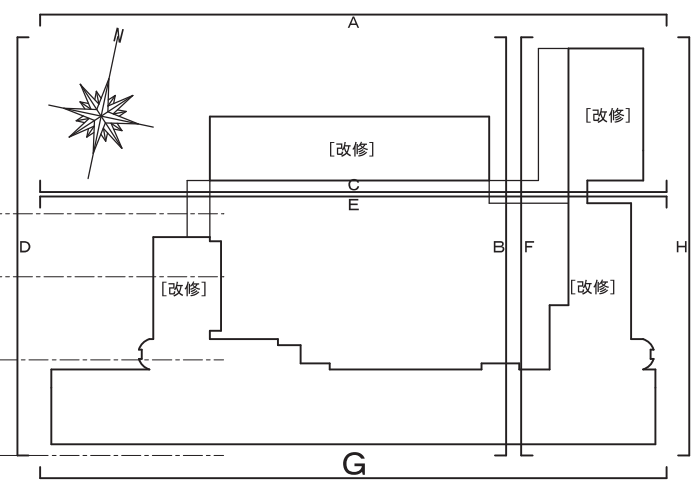
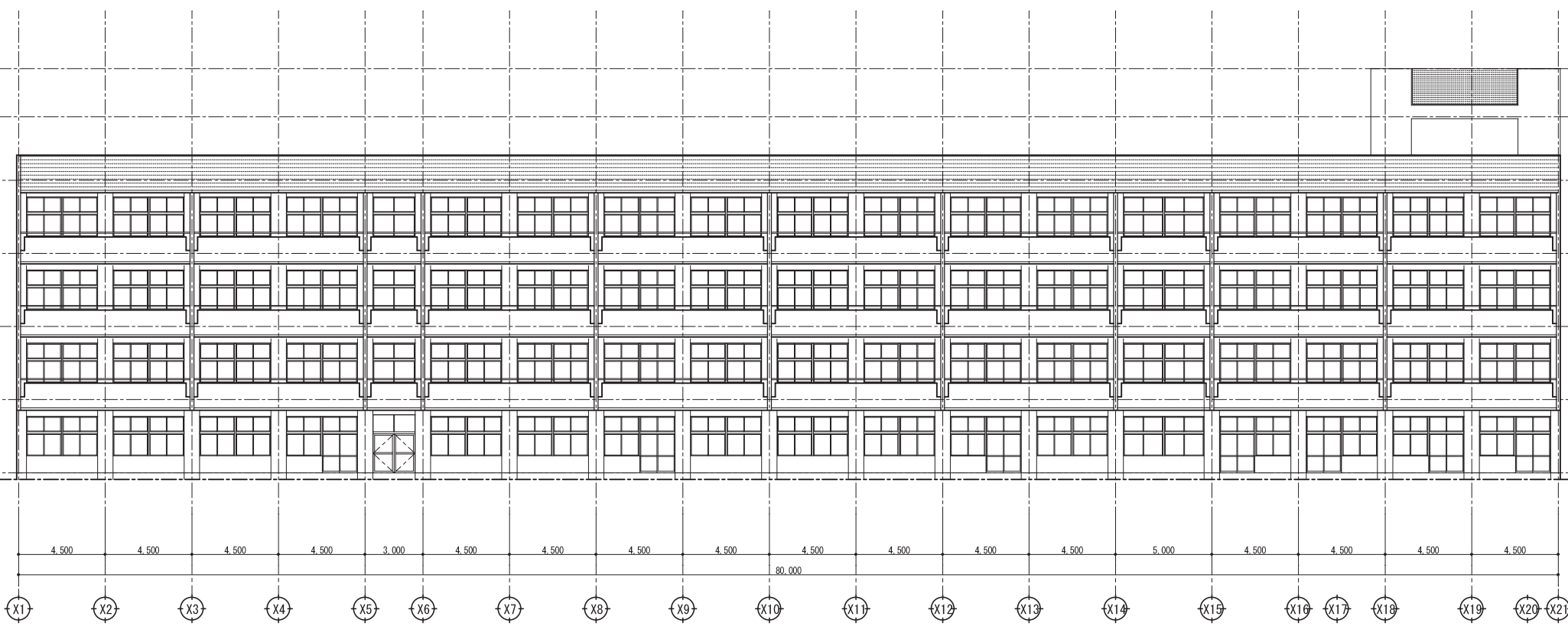


屋根：界隈口	アスファルト防水露出
屋根：北棟	アスファルトシングル葺
屋根：木金工棟	アスファルトシングル葺
屋根：本体	パーライトコンクリート金コテ押え アスファルト防水
屋根：音楽室	アスファルト防水露出
バラベット：ベランダ外	アスファルトシングル葺
バラベット：その他外	吹付タイル コンクリート打放し
バラベット：その他内	吹付タイル モルタル刷毛引き
庇：天端	防水モルタルコテ押え
庇：裏	吹付タイル コンクリート打放し
天井換気パイプ：	塩ビ φ50エルボ
床下換気パイプ：	
床下換気孔：	
外壁：	吹付タイル コンクリート打放し
ベランダ手摺壁	吹付タイル コンクリート打放し
ベランダ手摺	ステンレスパイプ
ベランダ巾木	防水モルタルコテ押え
ベランダ排水溝	防水モルタルコテ押え
腰：	モルタルコテ押え H=500
犬走り：	コンクリートコテ押え
削溝：	コンクリート打放し
ルーフトレン(縦引き)：	100φ錬鉄製
ルーフトレン(横引き)：	100φ錬鉄製
壁柱：	VP100φ
養生管：	GP φ131.8 * 4.1 OP
渡り廊下(1)屋根：	厚0.6塩ビ鋼板 折板葺 タイトフレーム
渡り廊下(1)柱・梁：	鉄部 OP塗
渡り廊下(2)屋根：	厚0.6塩ビ鋼板 折板葺 タイトフレーム
渡り廊下(2)柱・梁：	鉄部 OP塗
テラス屋根(木金工室)：	厚0.6塩ビ鋼板 折板葺 一部 採光板 タイトフレーム
テラス柱・梁(木金工室)：	鉄部 OP塗
軒種：	塩ビ既製品 W150
壁柱：	VP φ100
養生管：	GP φ131.8 * 4.1 OP

F

※外部改修工事無し

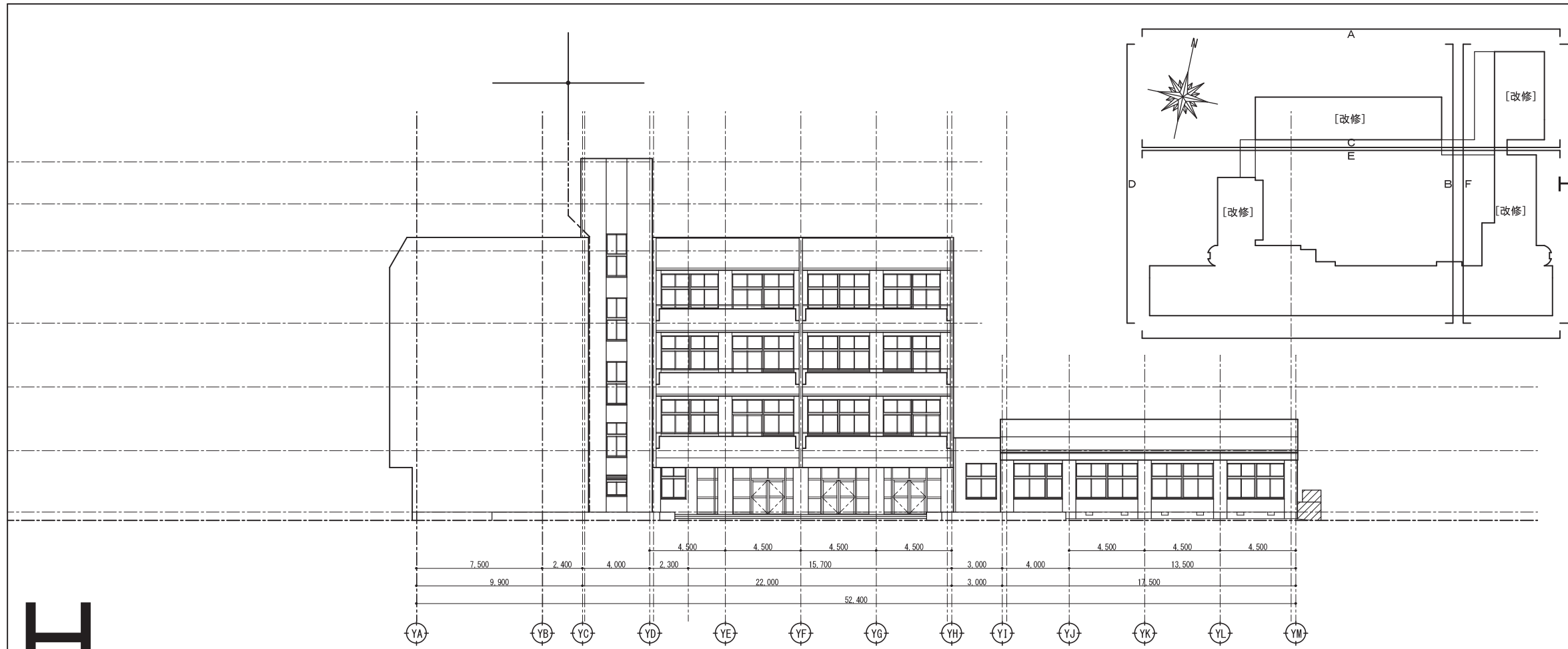
宍粟市	承認	設計	担当	設計年月日	縮尺	工事名称	山崎西中学校長寿命化改良工事(1期)	図面番号
				2025. 4.	A1 1/150 A3 1/300	図面名称	立面図 F面(現況・撤去、改修)	A13



G

※外部改修工事無し

宍粟市	承認	設計	担当	設計年月日	縮尺	工事名称	山崎西中学校長寿命化改良工事(1期)	図面番号
				2025. 4.	A1 1/150 A3 1/300	図面名称	立面図 G面(現況・撤去、改修)	A14



屋根：昇降口	アスファルト防水露出
屋根：北棟	アスファルトシングル葺
屋根：木金工棟	アスファルトシングル葺
屋根：本体	パーライトコンクリート金コテ押え アスファルト防水
屋根：音楽室	アスファルト防水露出
バラベット：ベランダ外	アスファルトシングル葺
バラベット：その他外	吹付タイル コンクリート打放し
バラベット：その他内	吹付タイル モルタル刷毛引き
庇：天端	防水モルタルコテ押え
庇：裏	吹付タイル コンクリート打放し
天井換気パイプ：	塩ビ φ50エルボ
床下換気パイプ：	
床下換気孔：	
外壁：	吹付タイル コンクリート打放し
ベランダ手摺壁	吹付タイル コンクリート打放し
ベランダ手摺	ステンレスパイプ
ベランダ巾木	防水モルタルコテ押え
ベランダ排水溝	防水モルタルコテ押え
腰：	モルタルコテ押え H=500
犬走り：	コンクリートコテ押え
側溝：	コンクリート打放し
ルーフトレン(縦引き)：	100φ鍍鉄製
ルーフトレン(横引き)：	100φ鍍鉄製
壁柱：	VP100φ
養生管：	GP φ131.8 × 4.1 OP
渡り廊下(1)屋根：	厚0.6塩ビ鋼板 折板葺 タイトフレーム
渡り廊下(1)柱・梁：	鉄部 OP塗
渡り廊下(2)屋根：	厚0.6塩ビ鋼板 折板葺 タイトフレーム
渡り廊下(2)柱・梁：	鉄部 OP塗
テラス屋根(木金工室)：	厚0.6塩ビ鋼板 折板葺 一部 透光板 タイトフレーム
テラス柱・梁(木金工室)：	鉄部 OP塗
軒種：	塩ビ既製品 W150
壁柱：	VP φ100
養生管：	GP φ131.8 × 4.1 OP

H

※外部改修工事無し

宍粟市	承認	設計	担当	設計年月日	縮尺	工事名称	山崎西中学校長寿命化改良工事(1期)	図面番号
				2025. 4.	A1 1/150 A3 1/300	図面名称	立面図 H面(現況・撤去・改修)	A15