

■内部躯体ひび割れ等劣化部補修表

補修項目	補修内容	調査数量		
ひび割れ	0.2mm未満	シー工法	45.00m	45.00m
	0.2~1.0mm未満	自動式低圧球状樹脂注入工法	20.00m	20.00m
	1.0mm以上	自動式低圧球状樹脂注入工法	15.00m	15.00m
剥落			5.0㎡	5.0㎡
露筋補修	球状樹脂モルタル充填工法 W100xL300程度 (露筋部錆止補修共)		3箇所	3箇所

※クラック等は、事前に請負業者において施工数量調査を行い、補修種別毎に着色又は番号付したものを累計表とともに、監督員に提出し、補修方法を協議の上、着手すること。

■ 工事対象外を示す

※点検口設置および設備工事はI期工事で行う。

☑ 既設天井点検口450角を示す。

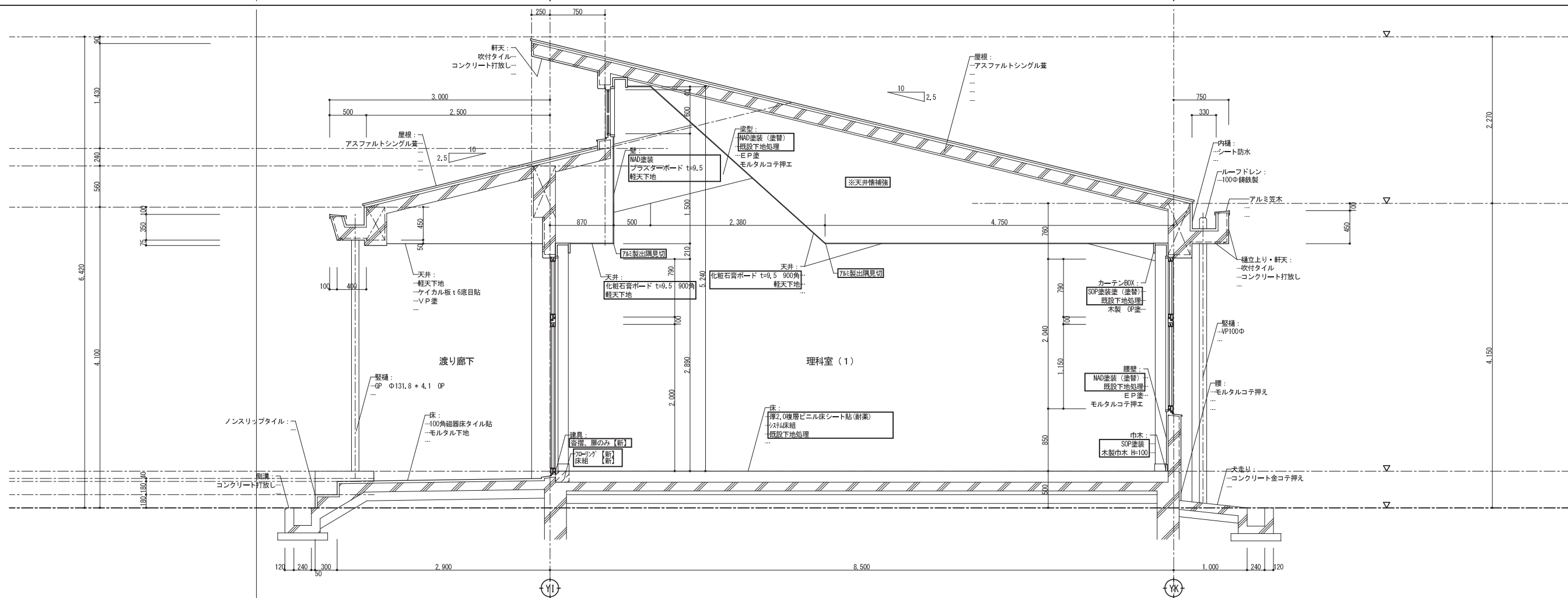
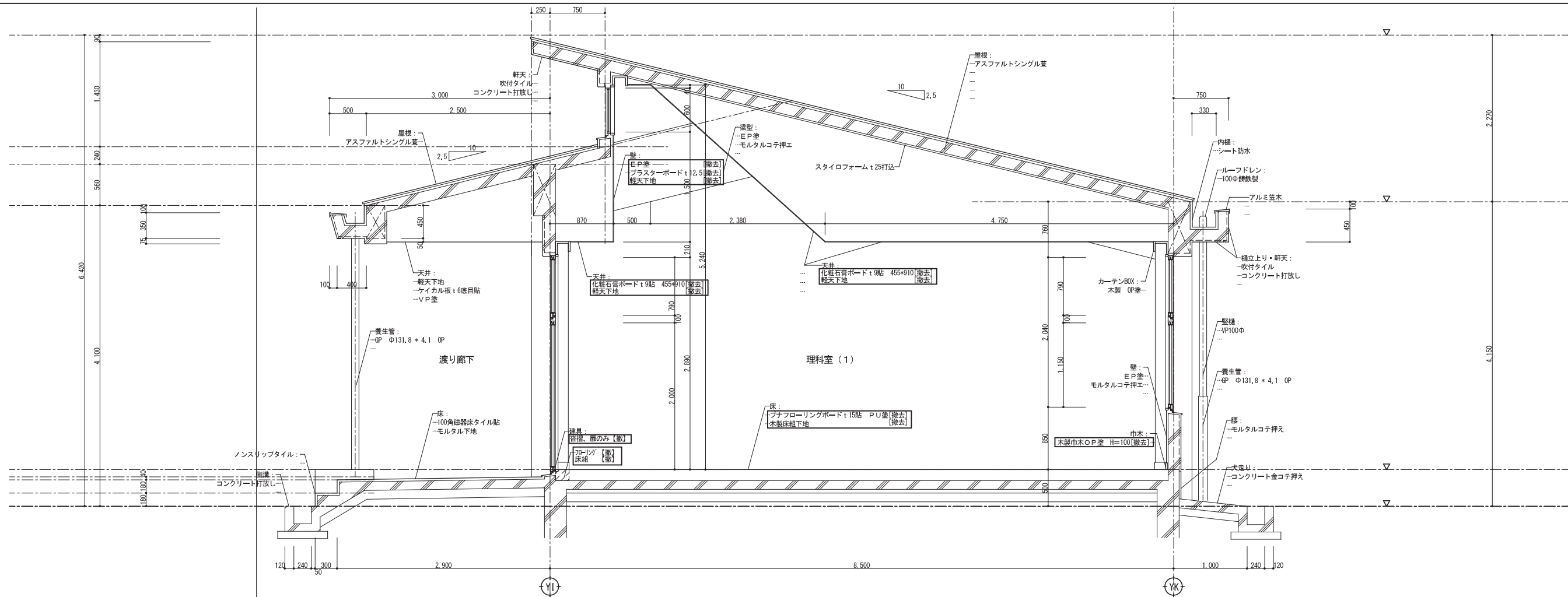
☑ 新設天井点検口450角を示す。  
(落下防止ワイヤ付)  
(設置位置は参考とし、現場再協議の上決定とする)

天井仕上表		改修前	改修後	改修前	改修後
①	化粧石膏ボード t=9貼 455*910 軽天下地	(撤去)	化粧石膏ボード t=9.5 900角 軽天下地 #300 (新設)	⑨	
②	岩綿吸音板 t=19 フラスターボード t=9貼 軽天下地	(撤去)	岩綿吸音成型板 t=12(97) 一般岩綿吸音板 t=9(77)付 PB t=5 軽天下地 t9型 #360 (新設)	⑩	塗装: 珪藻土コーテック (塗替)
③				⑪	
④				⑫	
⑤				⑬	
⑥				⑭	
⑦				⑮	
⑧					

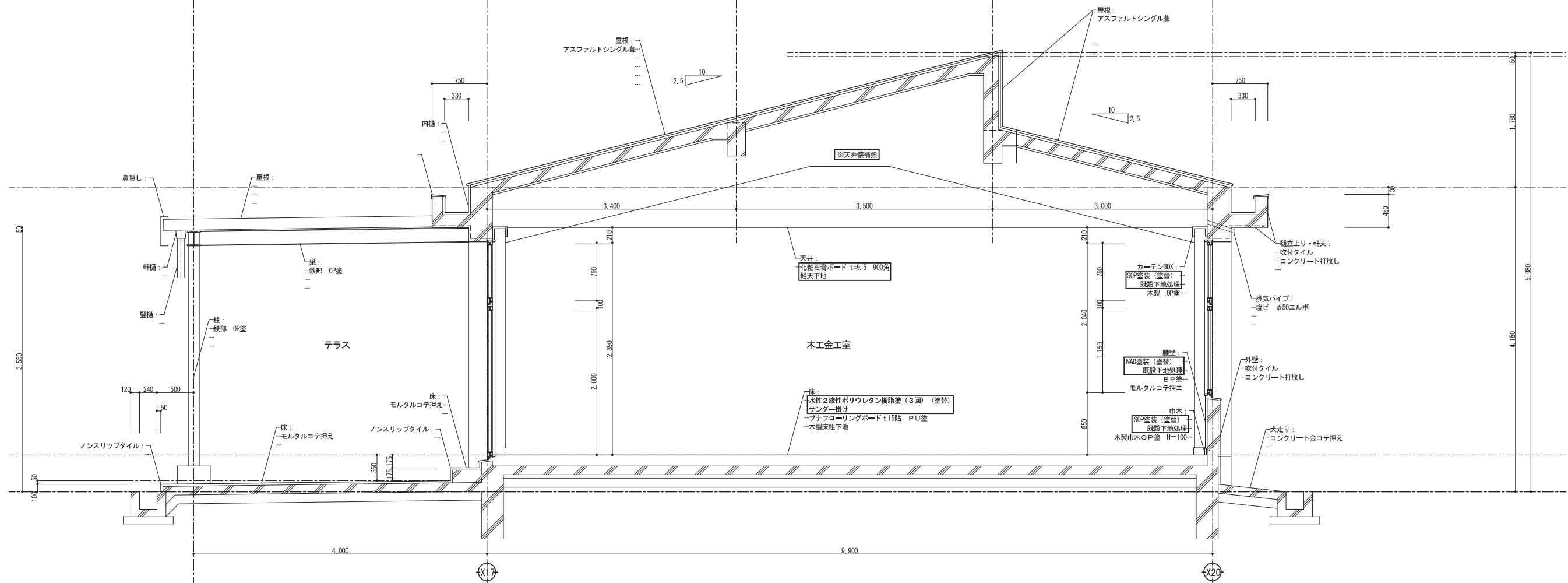
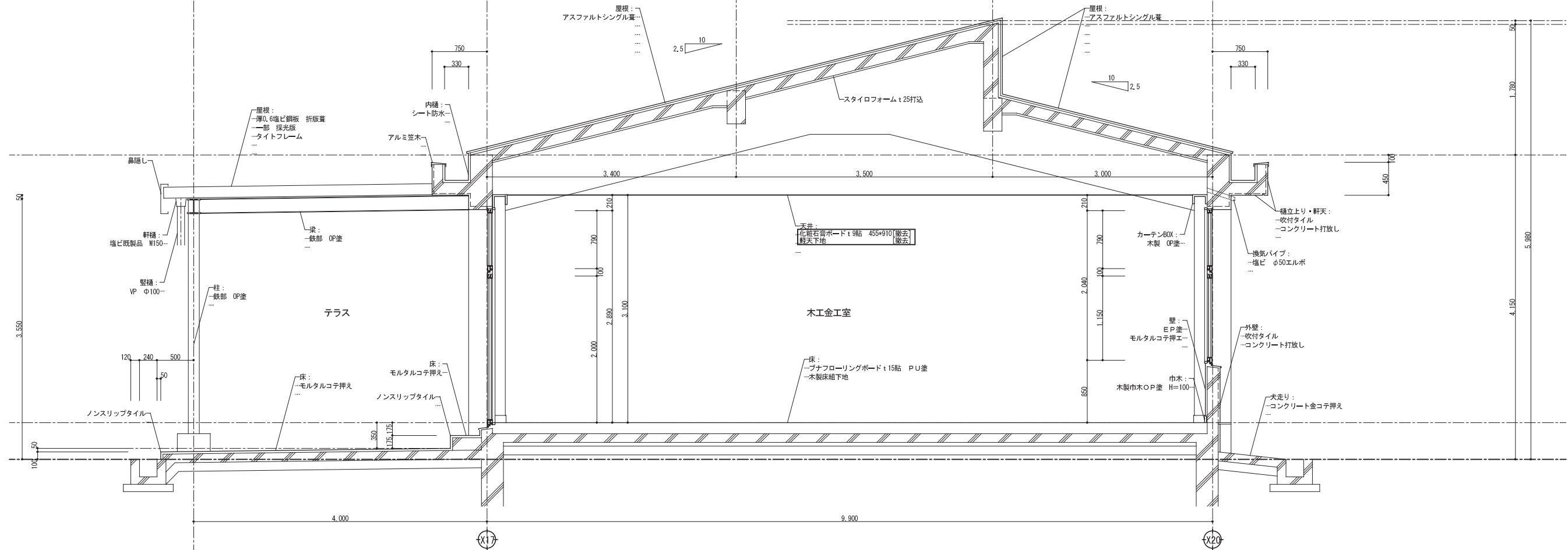
宍粟市

承認	設計	担当	設計年月日	縮尺
			2025. 4.	A1 1/150 A3 1/300

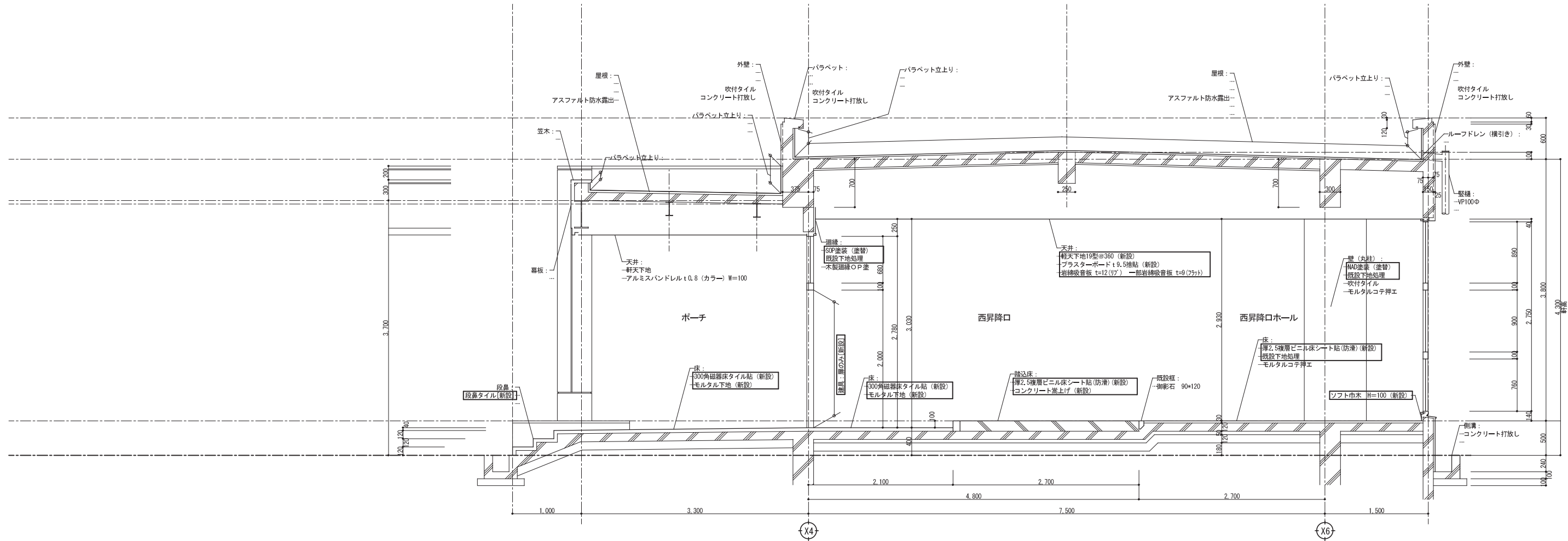
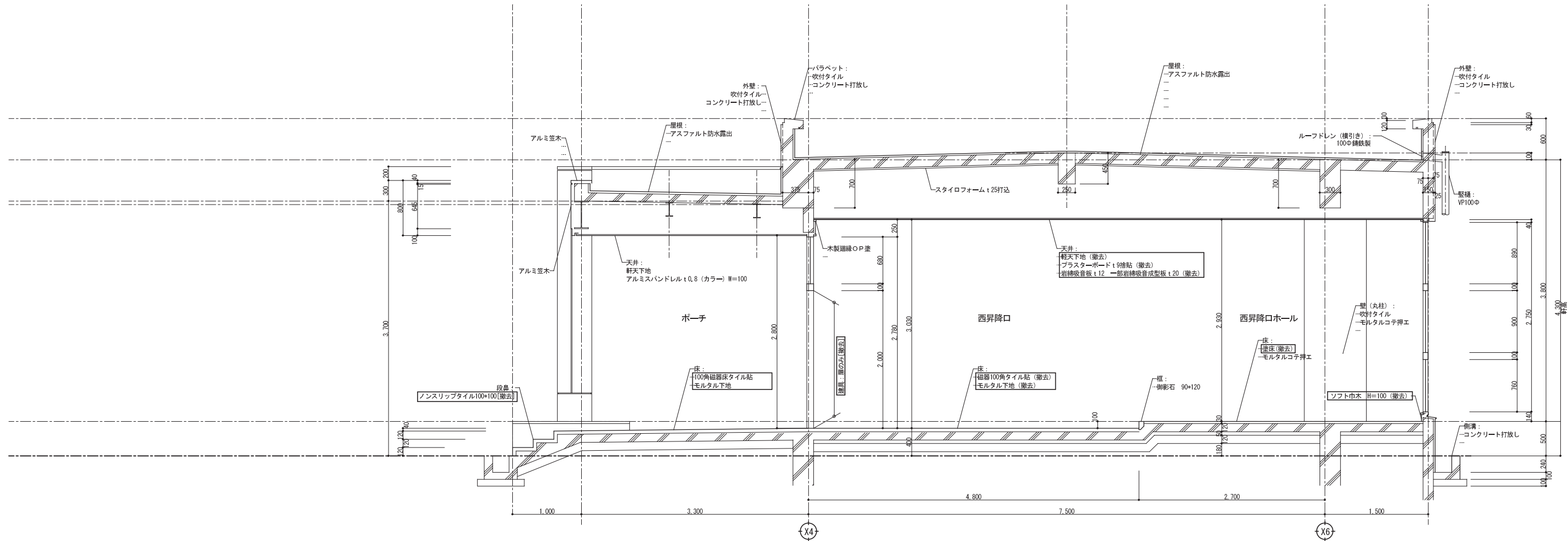
工事名称	山崎西中学校長寿命化改良工事(1期)	図面番号	A16
図面名称	1階天井伏図(現況・撤去、改修)		



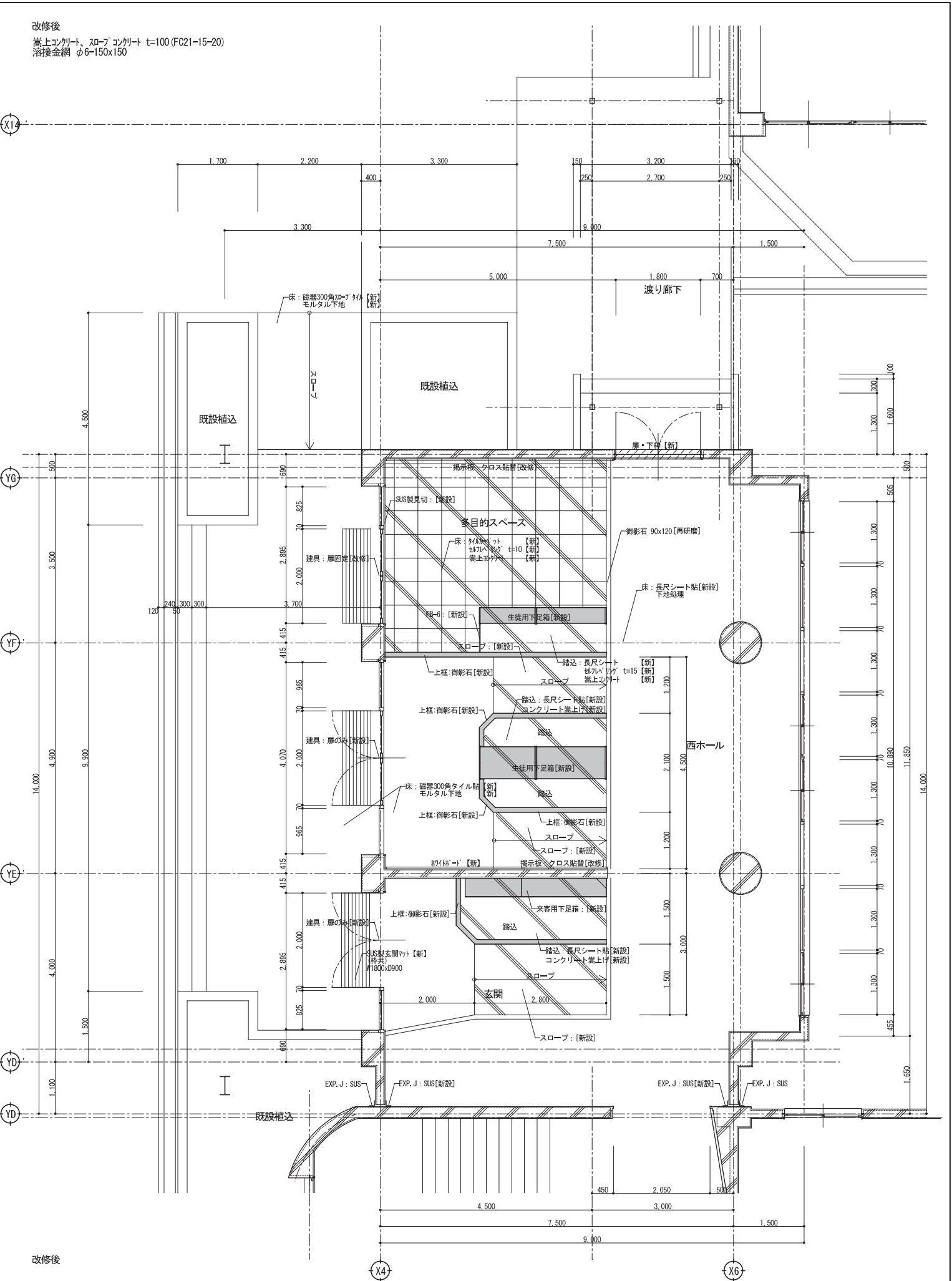
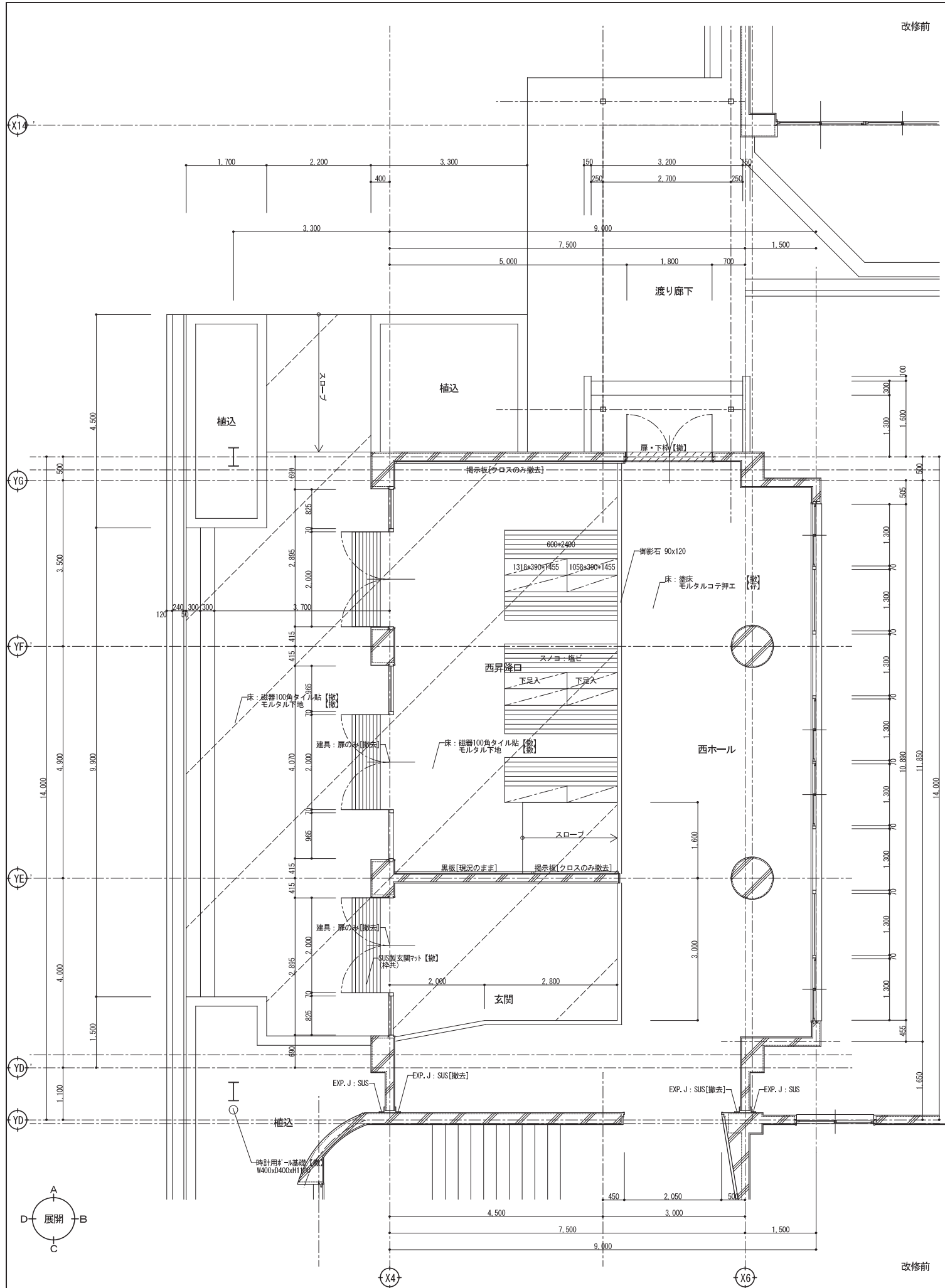
宍粟市	承認	設計	担当	設計年月日	縮尺	工事名称	山崎西中学校長寿化改良工事(1期)	図面番号
				2025. 4.	A1 1/80 A3 1/80	図面名称	矩計図1(現況-撤去、改修)	A17



宍粟市	承認	設計	担当	設計年月日	縮尺	工事名称	山崎西中学校長寿命化改良工事(1期)	図面番号
				2025. 4.	A1 1/30 A3 1/80	図面名称	短計図2 (現況-撤去、改修)	A18

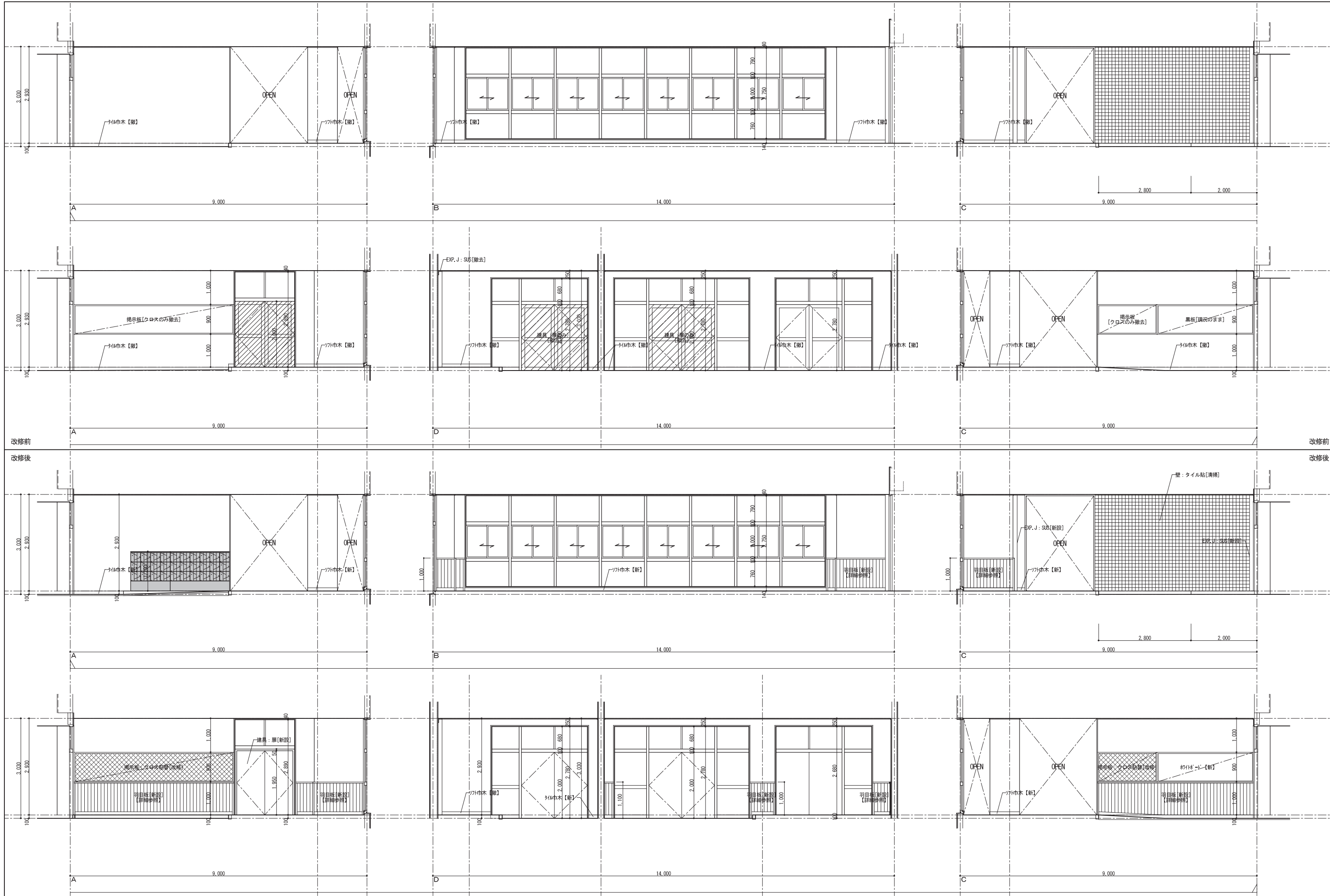


宍粟市	承認	設計	担当	設計年月日	縮尺	工事名称	山崎西中学校長寿命化改良工事(1期)	図面番号 A19
				2025. 4.	A3 1/80	図面名称	短計図3 (現況・撤去、改修)	

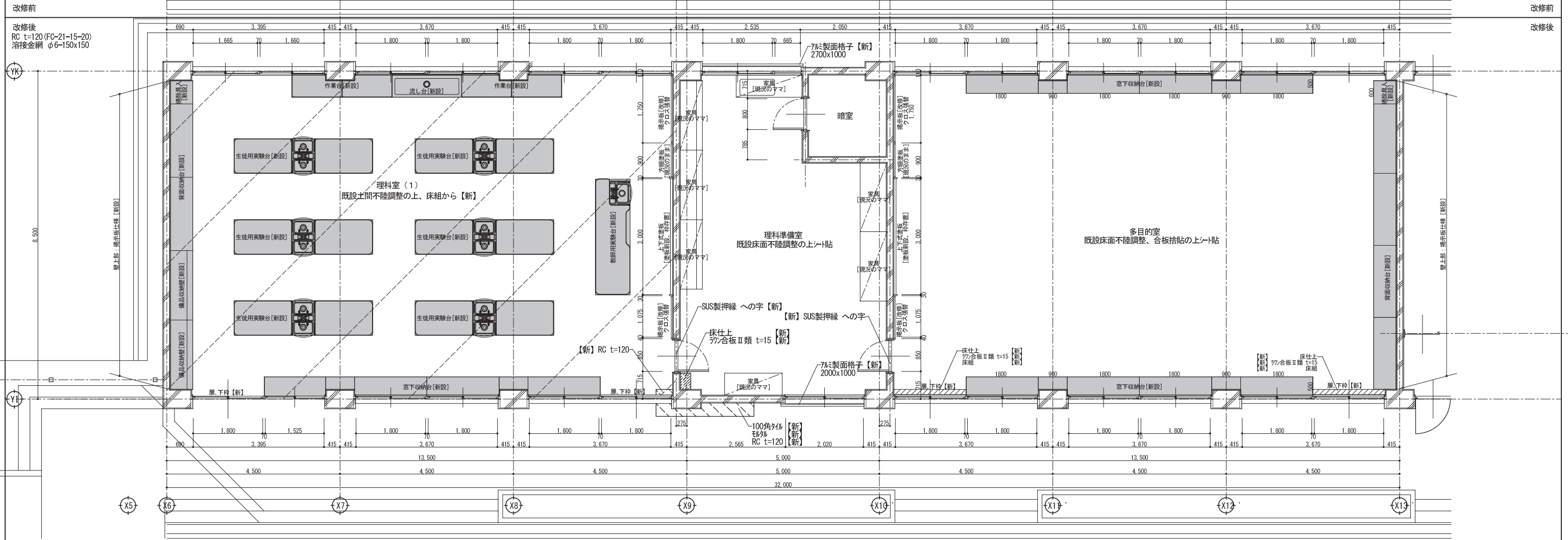
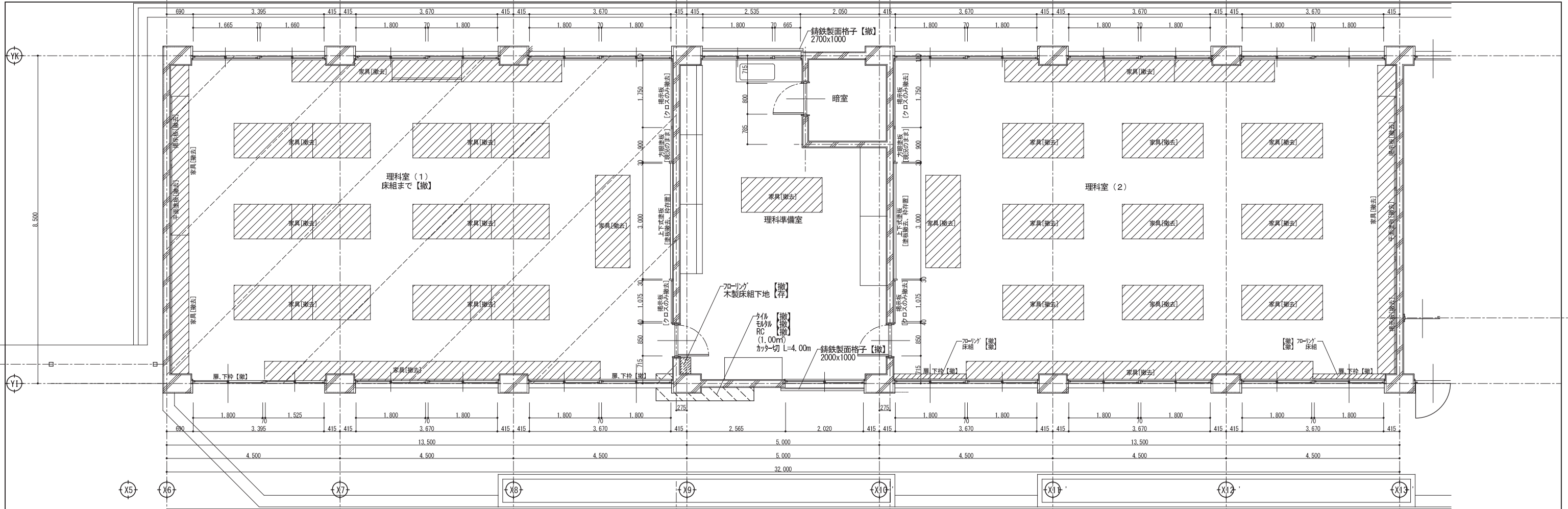


改修後  
 嵩上コンクリート、スロープコンクリート t=100 (FC21-15-20)  
 溶接金網 φ6-150x150

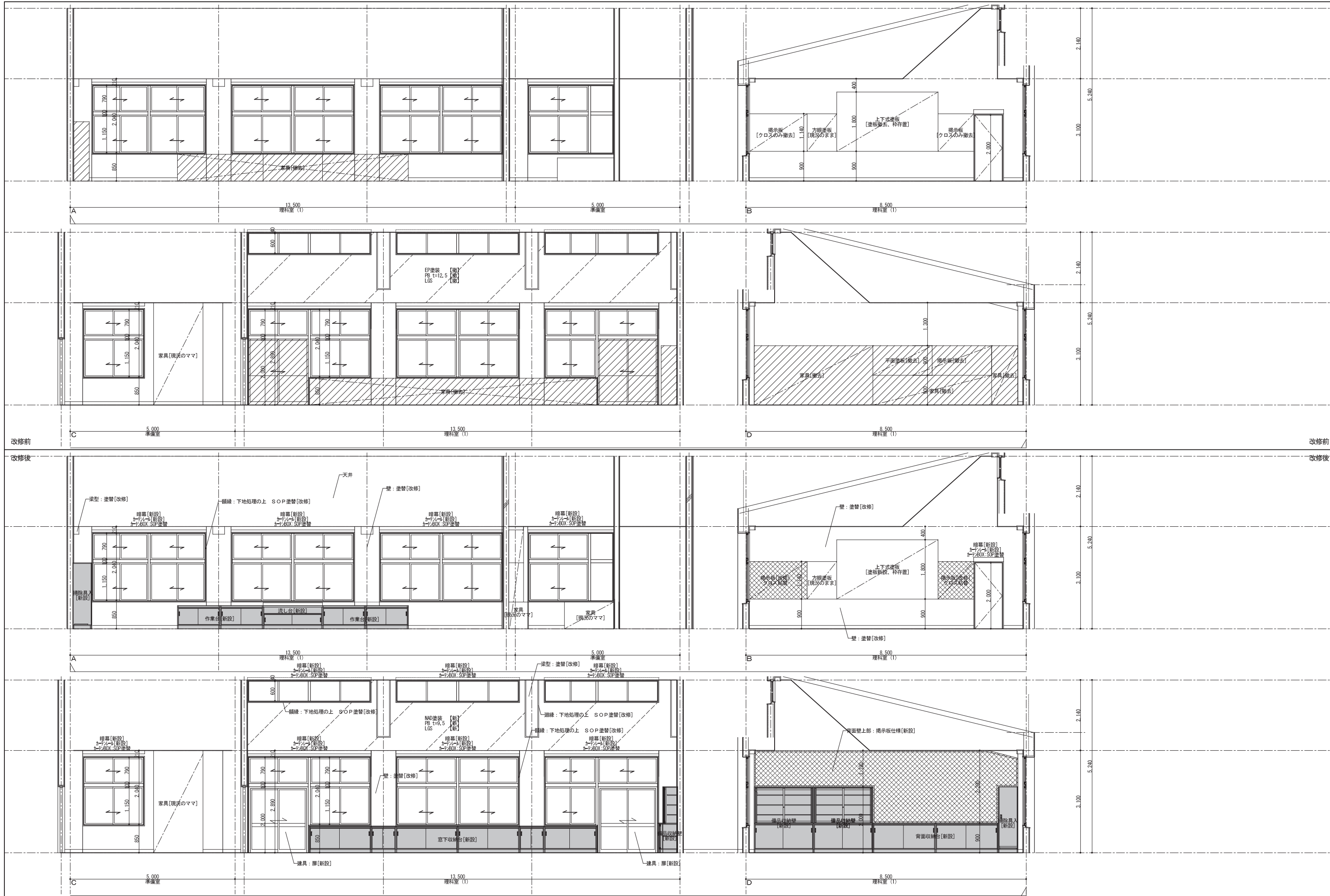
承認	設計	担当	設計年月日	縮尺	工事名称	山崎西中学校長寿命化改修工事(1期)	図面番号
			2025. 4.	A1 A3 1/100	図面名称	平面詳細図(現況・撤去、改修) 西昇降口・玄関	A20



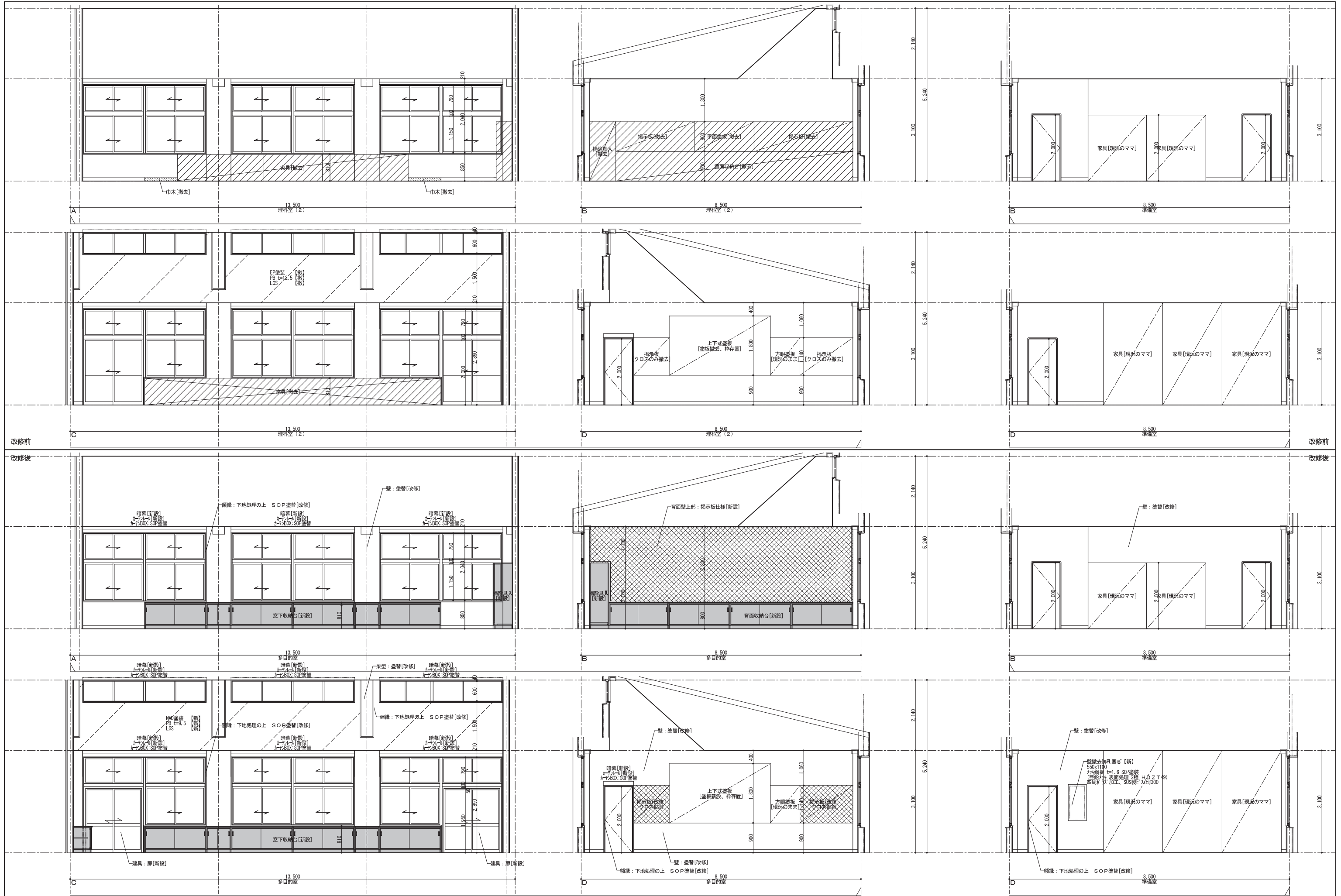
<p>承認</p> <p>設計</p> <p>担当</p>		<p>設計年月日</p> <p>2025. 4.</p>	<p>縮尺</p> <p>A1 1/150</p> <p>A3 1/100</p>	<p>工事名称</p> <p>山崎西中学校長寿命化改良工事(1期)</p>	<p>図面番号</p> <p>A21</p>
				<p>図面名称</p> <p>展開図(現状・撤去・改修) 西昇降口</p>	



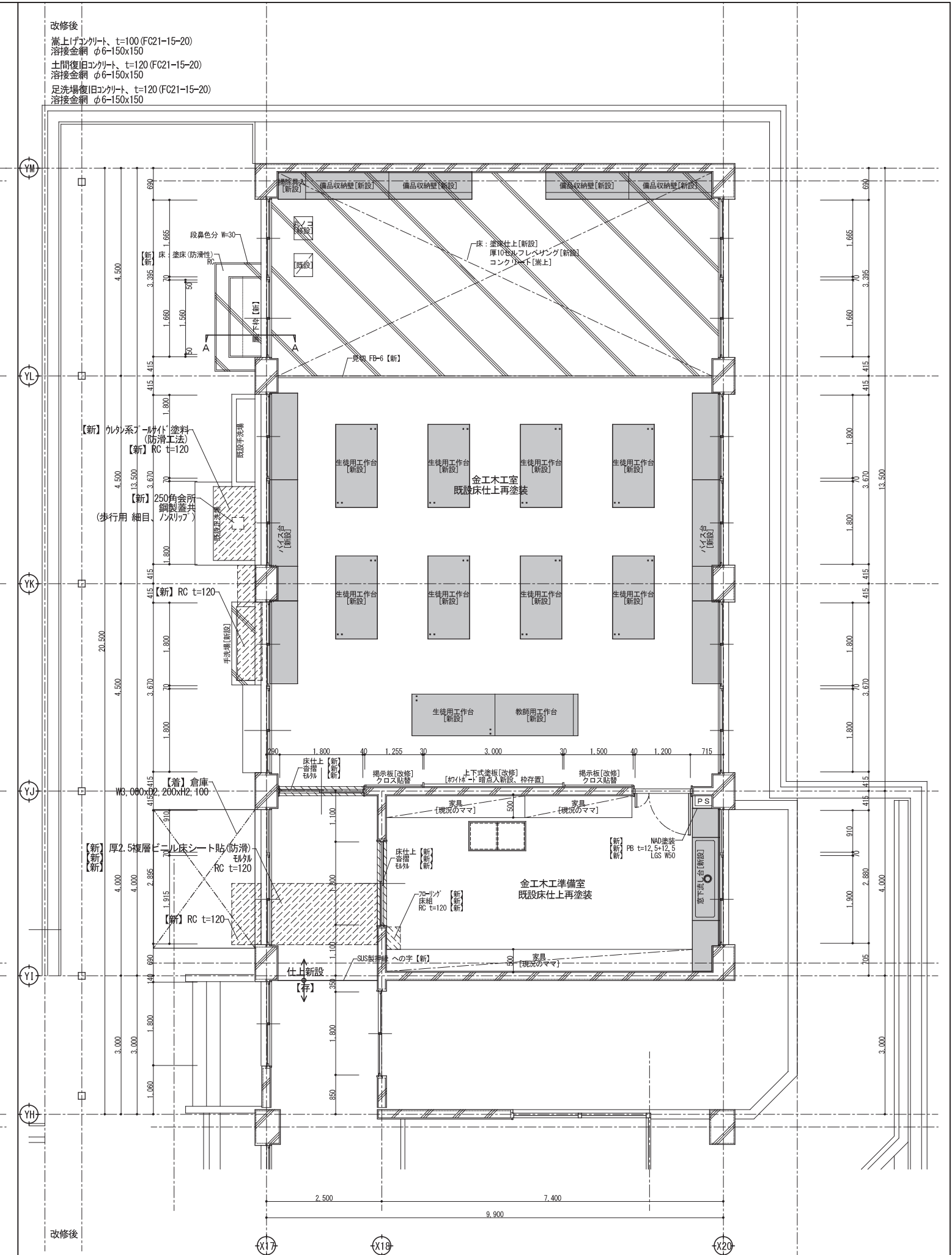
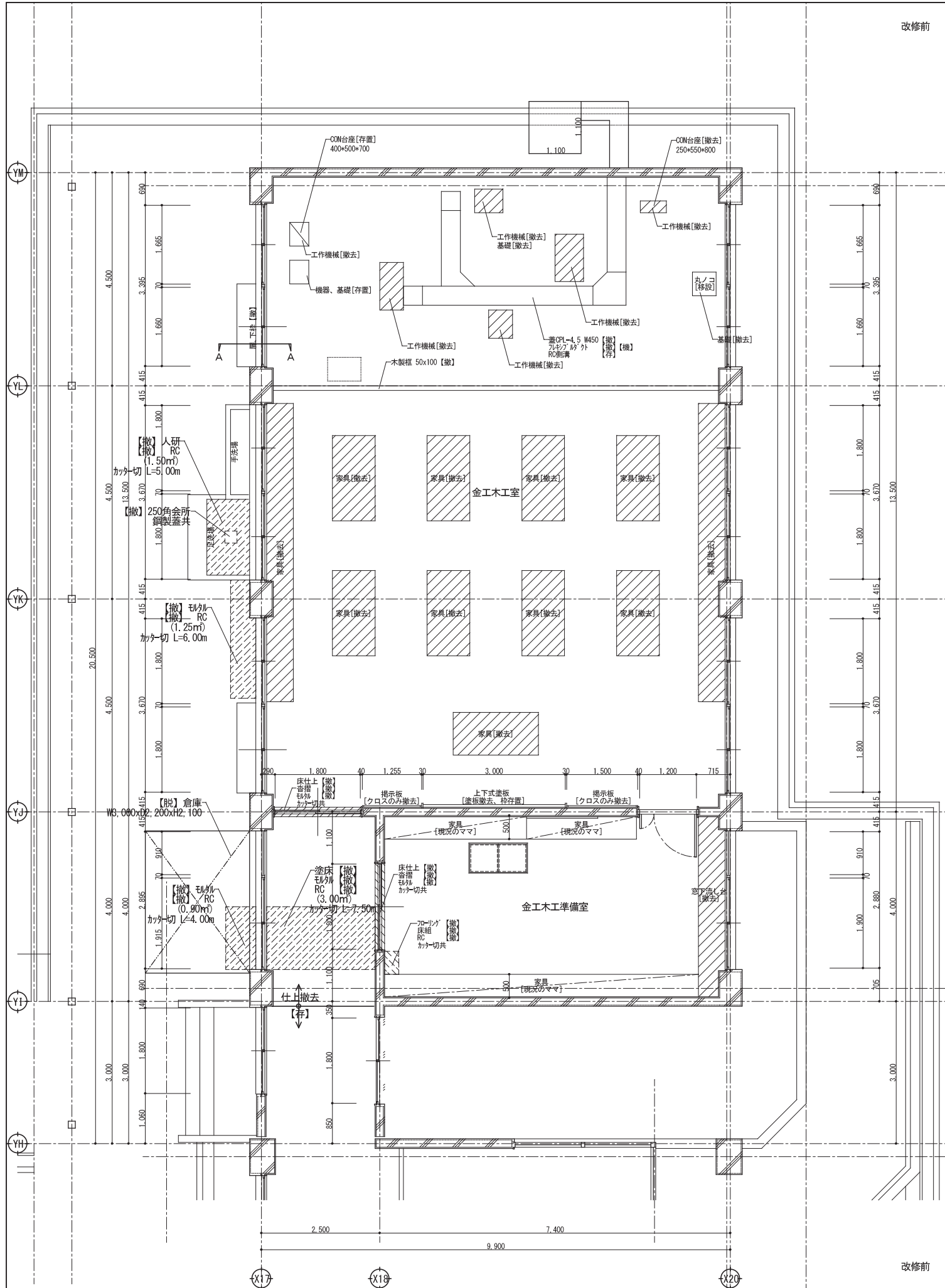
宍粟市	承認	設計	担当	設計年月日	縮尺	工事名称	山崎西中学校長寿化改良工事(1期)	図面番号
				2025. 4.	A1 1/100 A3 1/100	図面名称	平面詳細図(現況・撤去、改修) 理科室・理科準備室	A22



承認 設計 担当	設計年月日 2025. 4.	縮尺 A1 1/100 A3	工事名称 山崎西中学校長寿命化改良工事(1期)	図面番号 A23
			図面名称 展開図(現況・撤去・改修) 理科室1	



承認 設計 担当	設計年月日 2025. 4.	縮尺 A1 1/100 A3 1/100	工事名称 山崎西中学校長寿命化改良工事(1期)	図面番号 A24
			図面名称 展開図(現状・撤去、改修) 多目的室、理科準備室	



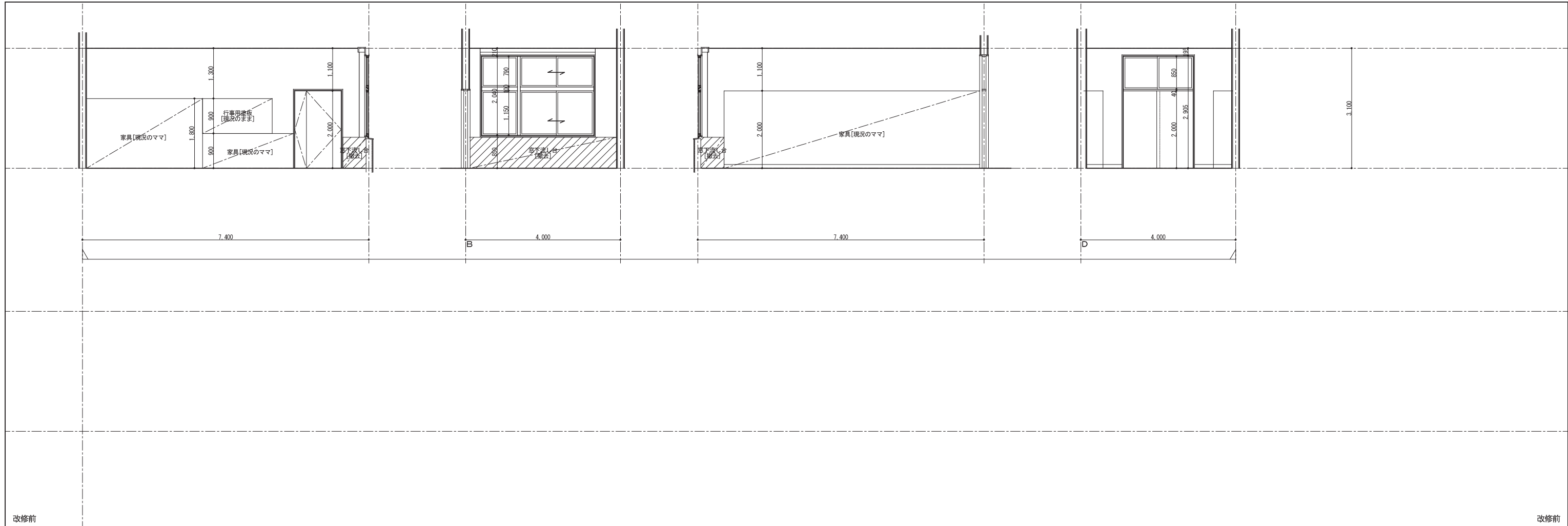
改修後  
 嵩上げコンクリート、t=100 (FC21-15-20)  
 溶接金網 φ6-150x150  
 土間復旧コンクリート、t=120 (FC21-15-20)  
 溶接金網 φ6-150x150  
 足洗場復旧コンクリート、t=120 (FC21-15-20)  
 溶接金網 φ6-150x150

承認	設計	担当	設計年月日	縮尺	工事名称	山崎西中学校長寿命化改良工事(1期)	図面番号
			2025. 4.	A1 1/100 A3 1/50	図面名称	平面詳細図 (現況・撤去、改修) 木工・金工室	A25



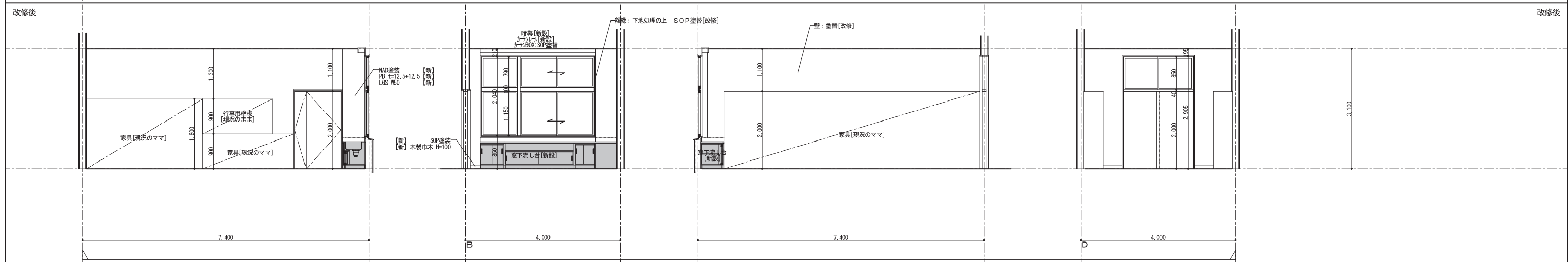
承認 設計 担当	設計年月日 2025. 4.	縮尺 A1 1/150 A3 1/100	工事名称 山崎西中学校長寿命化改良工事(1期)	図面番号 A26
			図面名称 展開図(現況・撤去、改修) 木工・金工室	

宍粟市



改修前

改修前



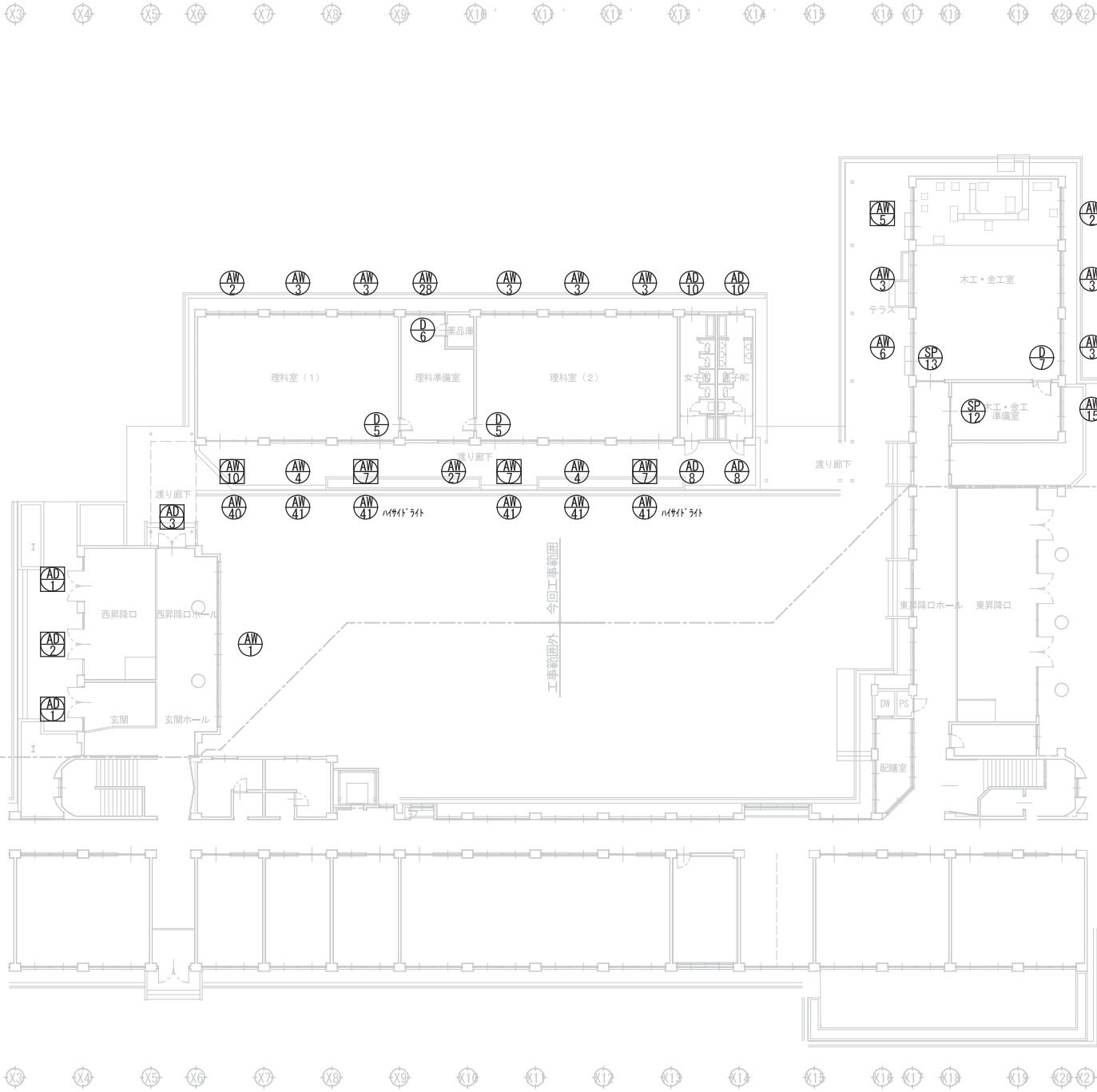
改修後

改修後

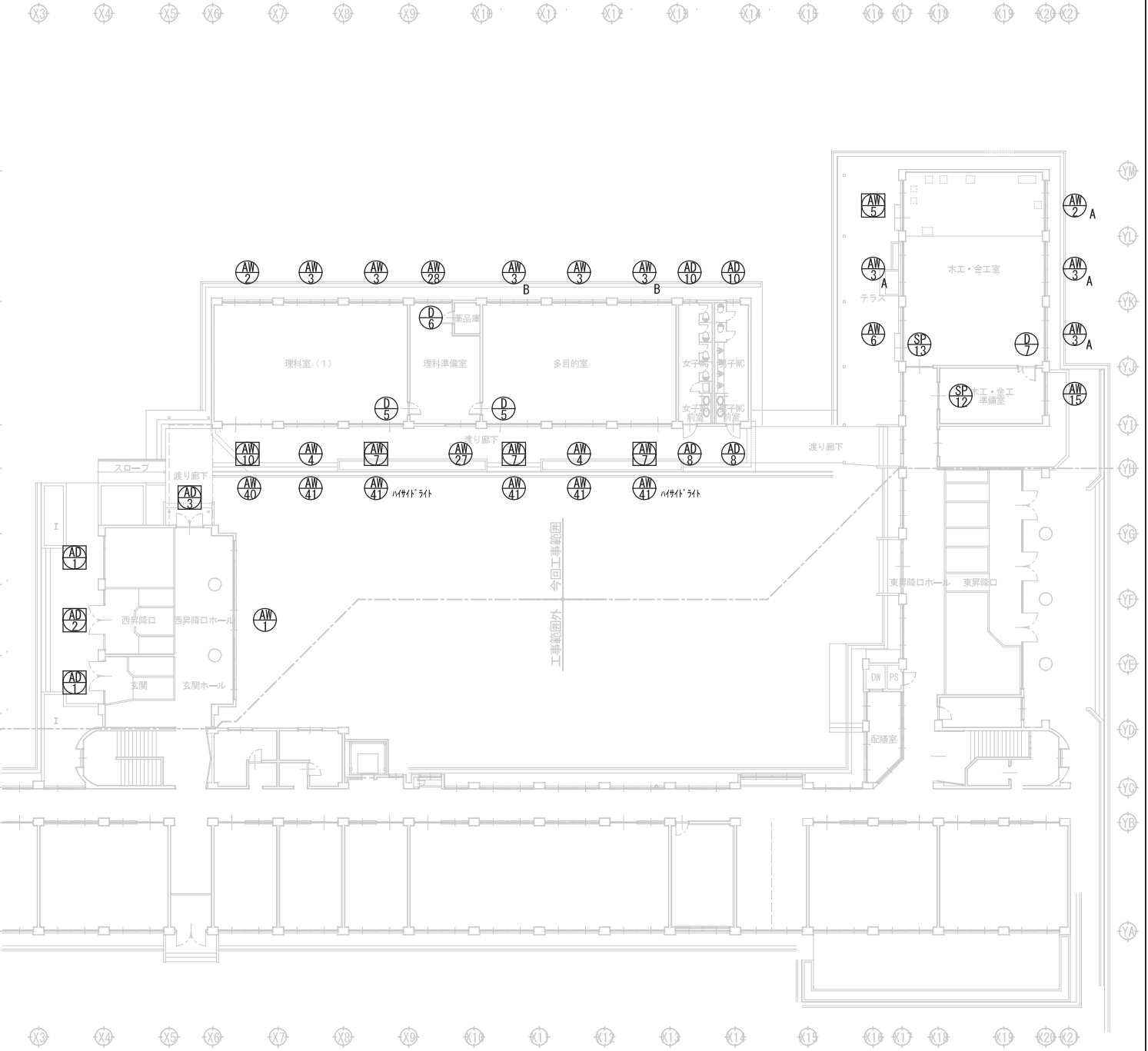
<p>宍粟市</p>	承認	設計	担当	設計年月日	縮尺	工事名称	山崎西中学校長寿命化改良工事(1期)	図面番号
				2025. 4.	A1 A3 1/100	図面名称	展開図(現況・撤去、改修) 木工・金工準備室	A27

改修前

改修後



1階建具伏図 (改修前)



1階建具伏図 (改修後)

- 凡例 □
- 現状のまま
  - 一部撤去
  - 撤去

- 凡例 □
- 現状のまま
  - 一部改修
  - 新設

注記：  
既設アルミサッシは現状のままと表記あるものも、  
建込調整・クレセント交換・サッシクリーニングを行うものとする。

宍粟市	承認	設計	担当	設計年月日	縮尺	工事名称	山崎西中学校長寿化改良工事(1期)	図面番号
				2025. 4.	A1 1/200 A3 1/400	図面名称	1階建具伏図 (現況・撤去、改修)	A28

記号	場所	AD 厚のみ撤去	AD 出入口改修	AD 厚のみ撤去	AD 出入口改修	AD 厚のみ撤去	AD 出入口改修 (カバー工法)						
※	※												
名称	数量	XXXXXXXXXX 2	アルミサッシ 両開戸 2	XXXXXXXXXX 1	アルミサッシ 両開戸 1	XXXXXXXXXX 2	アルミサッシ 両開戸 1						
仕上	枠見込	XXXXXXXXXX 100	自然発色 (シルバー) 既存のまま	XXXXXXXXXX 100	自然発色 (シルバー) 既存のまま	XXXXXXXXXX 70	自然発色 (シルバー) 既存のまま						
ガラス	膜・障子等厚	XXXXXXXXXX	PW6.8 / PW6.8	XXXXXXXXXX XXXXXXXXXXXX	PW6.8 / PW6.8	XXXXXXXXXX	PW6.8 / PW6.8						
金物		XXXXXXXXXX	本締め錠、サムターン、フランス落とし、押し棒 (SUS L900)	XXXXXXXXXX	本締め錠、サムターン、フランス落とし、押し棒 (SUS L900)	XXXXXXXXXX	本締め錠、サムターン、フランス落とし、押し棒 (SUS L900)						
備考		ドア、フロアヒンジ[撤去]	ドア、フロアヒンジ[新設]	ドア、フロアヒンジ[撤去]	ドア、フロアヒンジ[新設]	ドア、フロアヒンジ[撤去]	ドア、SUS下枠、カバー工法[新設]						
記号	場所	AD 8 現況のまま	AD 9 現況のまま	AD 10 現況のまま	AD 11 現況のまま								
※	※												
名称	数量	アルミサッシ 片開きドア 2		アルミサッシ FIX窓 2									
仕上	枠見込	自然発色 (シルバー) 70		自然発色 (シルバー) 70									
ガラス	膜・障子等厚	ｽｸｰﾙｸﾞﾗｽ (X) / 膜: 7&#226;複合ﾊﾞｰﾙ		ｽｸｰﾙｸﾞﾗｽ (X) / 膜: 7&#226;複合ﾊﾞｰﾙ									
金物		レバーハンドル、本締め錠、丁番DC (ストッパー付)											
備考		カバー工法、SUS下枠											
記号	場所	AW 1 現況のまま	AW 1 現況のまま	AW 2 現況のまま	AW 2 現況のまま	AW 2 現況のまま	AW 2 現況のまま						
※	※		建込み調整 クレセント交換 サッシクリーニング		建込み調整 クレセント交換 サッシクリーニング ※AW-2AIは上記改修に加えSUS製網戸設置		建込み調整 クレセント交換 サッシクリーニング ※AW-2AIは上記改修に加えSUS製網戸設置						
名称	数量	XXXXXXXXXX 1				XXXXXXXXXX 2	AW-2 1箇所 AW-2A 1箇所						
仕上	枠見込	XXXXXXXXXX 100				XXXXXXXXXX 70							
ガラス	膜・障子等厚	XXXXXXXXXX				XXXXXXXXXX							
金物		XXXXXXXXXX				XXXXXXXXXX							
備考		XXXXXXXXXX				XXXXXXXXXX							
記号	場所	AW 3 現況のまま	AW 3, AW 4, AW 5 現況のまま	AW 4 現況のまま	AW 5 現況のまま	AW 5 厚のみ撤去	AW 5 出入口改修 (カバー工法)						
※	※		AW-3のみAPを3.0新設 位置については設備図参照 	建込み調整 クレセント交換 サッシクリーニング									
名称	数量	XXXXXXXXXX 8	AW-3 3箇所 AW-3A 3箇所 AW-3B 2箇所	XXXXXXXXXX 2		XXXXXXXXXX 1	アルミサッシ 引違い戸 1						
仕上	枠見込	XXXXXXXXXX 70		XXXXXXXXXX 70		XXXXXXXXXX 70	自然発色 (シルバー) 70						
ガラス	膜・障子等厚	XXXXXXXXXX		XXXXXXXXXX		XXXXXXXXXX	ｽｸｰﾙｸﾞﾗｽ / 膜: 7&#226;複合ﾊﾞｰﾙ						
金物		XXXXXXXXXX		XXXXXXXXXX		XXXXXXXXXX	引手、戸車、本締め錠、サムターン						
備考		XXXXXXXXXX		XXXXXXXXXX		XXXXXXXXXX	下枠: SUSフラットレール						
				宍粟市		承認	設計	担当	設計年月日	縮尺	工事名称	山崎西中学校長寿命化改修工事(1期)	図面番号
									2025. 4.	A1 1/50 A3 1/100	図面名称	建具表 (1)	A29



記号	場所	⑤ 厚のみ撤去	⑤ 厚：新設	⑤ 厚のみ撤去	⑤ 厚：新設						
図											
名称	数量	鋼製学校間仕切 1	学校間仕切 (厚のみ交換) 1	鋼製学校間仕切 1	学校間仕切 (厚のみ交換) 1						
仕上	枠見込	化粧鋼板 80	粉体焼付塗装鋼板 (木目) (既存のまま)	化粧鋼板 80	粉体焼付塗装鋼板 (木目) (既存のまま)						
ガラス	厚・障子等厚	XXXXXXXXXX	スクールテンバ (スリ)	スクールテンバ (スリ)	スクールテンバ、スクールテンバ (スリ)						
金物		XXXXXXXXXX	向鍵錠、摺込引手、戸車		向鍵錠、摺込引手、戸車						
備考		XXXXXXXXXX	指詰め帽子バッキン、小窓、ガラリ		指詰め帽子バッキン、小窓、ガラリ						
記号	場所	⑤ 建具【撤】、枠【存】	⑤	⑤ 建具【撤】、枠【存】	⑤	⑤ 建具【撤】、枠【存】	⑤				
図											
名称	数量	XXXXXXXXXX 2	片開アッシュ扉 2	XXXXXXXXXX 1	片開アッシュ扉 1	XXXXXXXXXX 1	片開アッシュ扉 1				
仕上	枠見込	XXXXXXXXXX 40	汁合板 SOP塗装	XXXXXXXXXX 40	汁合板 SOP塗装	XXXXXXXXXX 40	汁合板 SOP塗装				
ガラス	厚・障子等厚	XXXXXXXXXX	スクールテンバ (スリ)	XXXXXXXXXX	スクールテンバ (スリ)	XXXXXXXXXX	スクールテンバ (スリ)				
金物		XXXXXXXXXX	丁番、In' - ウッド錠、DC、戸当 附属金物一式	XXXXXXXXXX	丁番、In' - ウッド錠、DC、戸当 附属金物一式	XXXXXXXXXX	丁番、In' - ウッド錠、DC、戸当、ガラス落とし 附属金物一式				
備考		XXXXXXXXXX		XXXXXXXXXX		XXXXXXXXXX					
記号	場所										
図											
名称	数量										
仕上	枠見込										
ガラス	厚・障子等厚										
金物											
備考											
記号	場所										
図											
名称	数量										
仕上	枠見込										
ガラス	厚・障子等厚										
金物											
備考											
				承認	設計	担当	設計年月日	縮尺	工事名称	山崎西中学校長寿命化改良工事(1期)	図面番号
				宍粟市			2025. 4.	A1 1/180 A3 1/180	図面名称	建具表 (3)	A31

