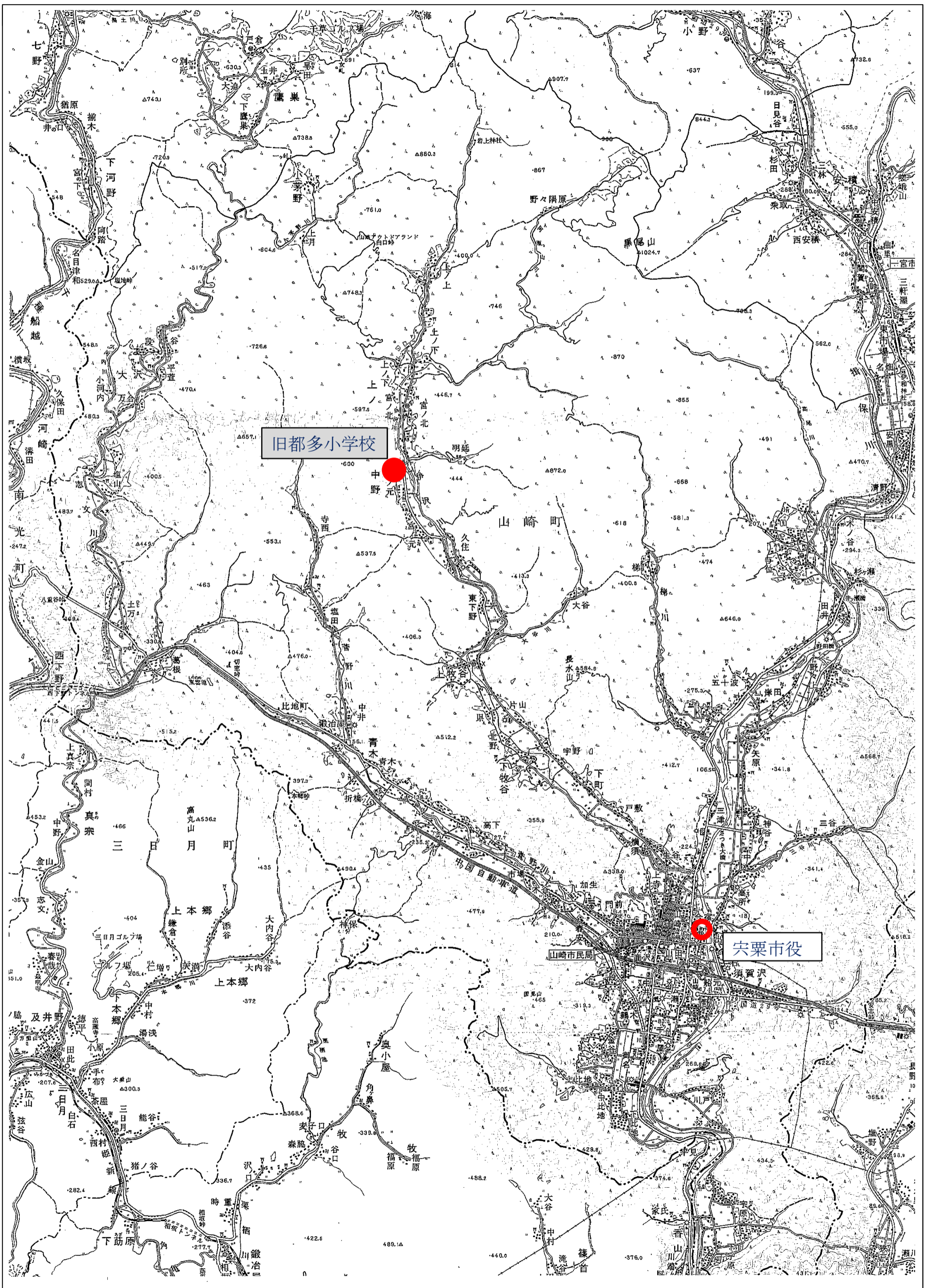
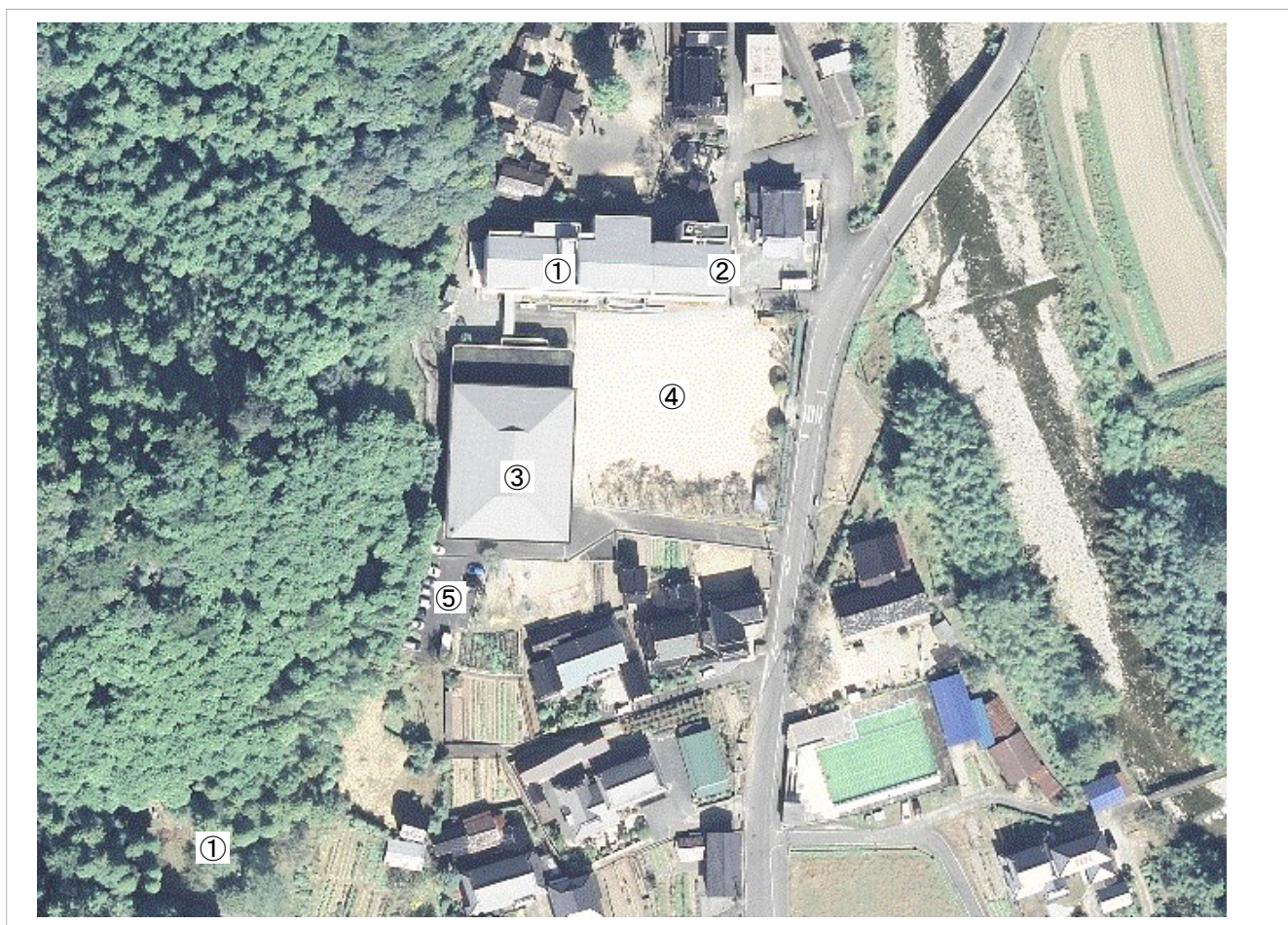


# 旧都多小学校 位置図



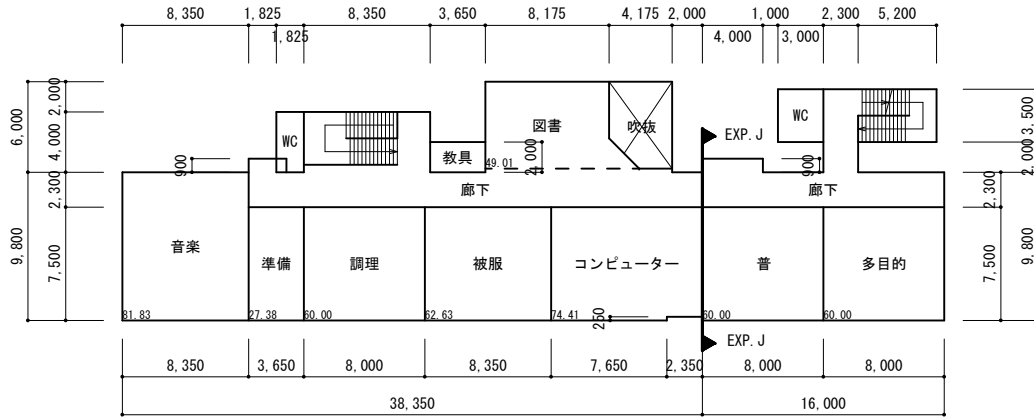


旧都多小学校 施設概要



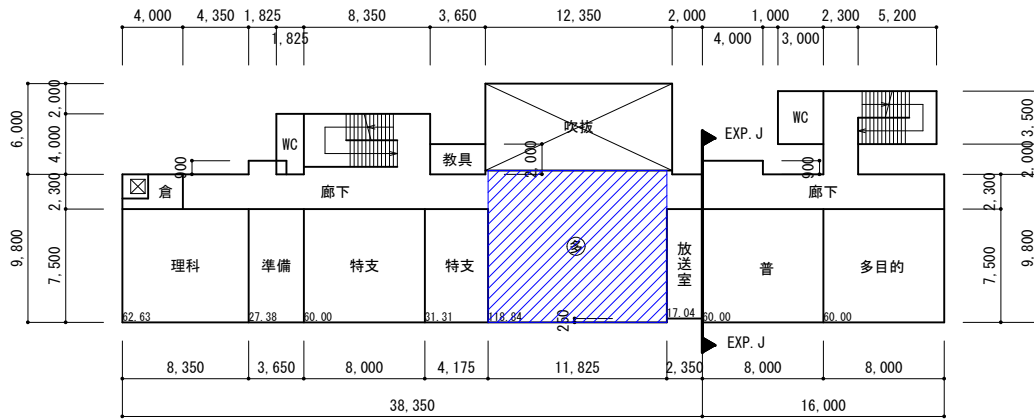
所在地：宍粟市山崎町中野1110番地

No.	施設名	建設年度	構造	床面積	敷地面積	その他
①	校舎	H 3	鉄筋コンクリート3階建	1,419㎡	2,929㎡	避難所 (100名)
②	校舎	H 3	鉄筋コンクリート3階建	605㎡		
③	屋内運動場	H 4	鉄筋コンクリート3階建	1,000㎡	4,015㎡	
④	運動場					
⑤	駐車場				780㎡	



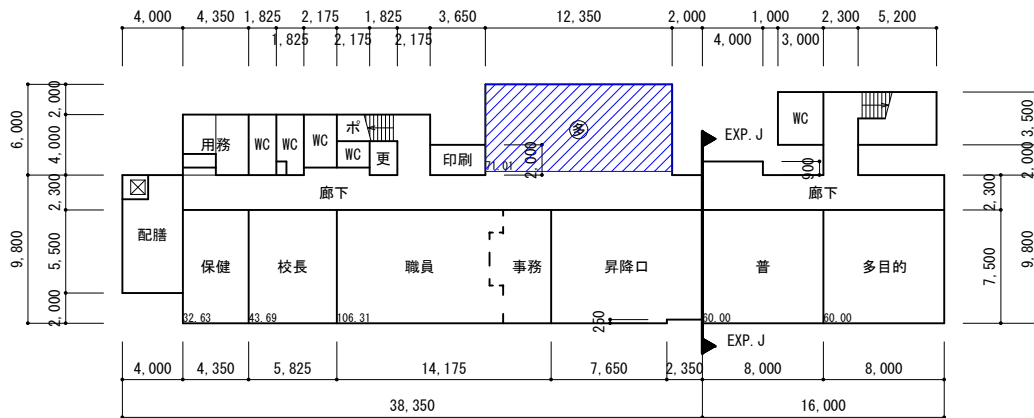
⑬ 校舎 3階

⑫ 校舎 3階



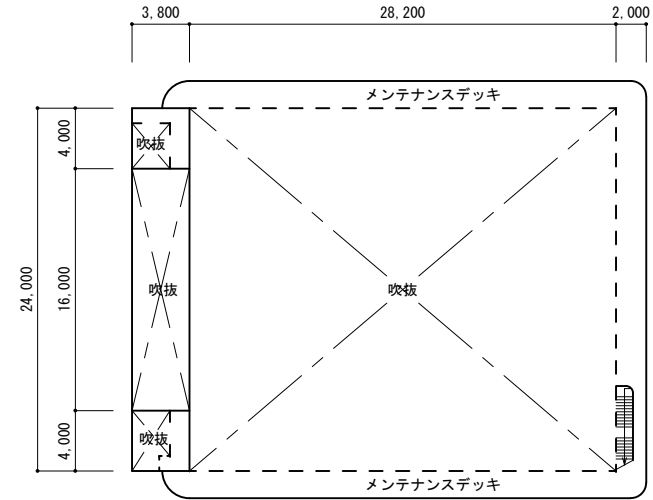
⑬ 校舎 2階

⑫ 校舎 2階

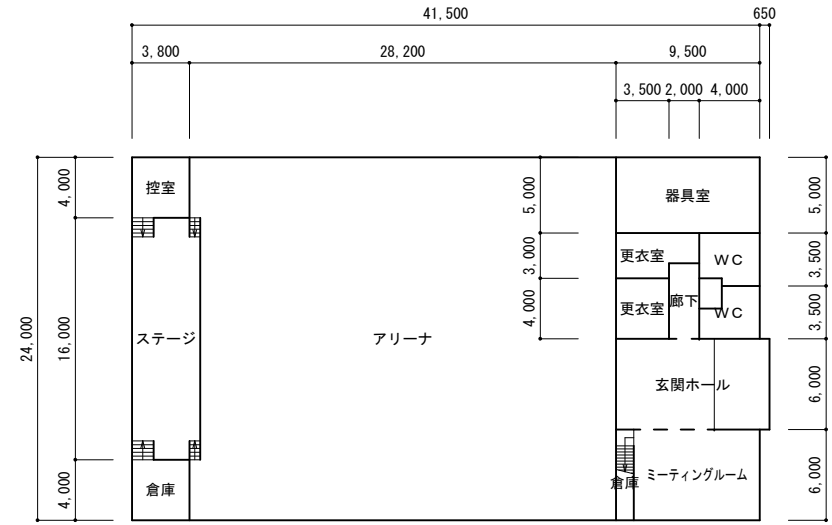


⑬ 校舎 1階

⑫ 校舎 1階



⑭-1 屋内運動場 2階 0m<sup>2</sup>



⑭-1 屋内運動場 1階 800m<sup>2</sup>  
⑭-2 地域・学校連携施設 1階 200m<sup>2</sup>