

令和5年度

宍粟市上下水道事業経営審議会（第2回）

配布資料

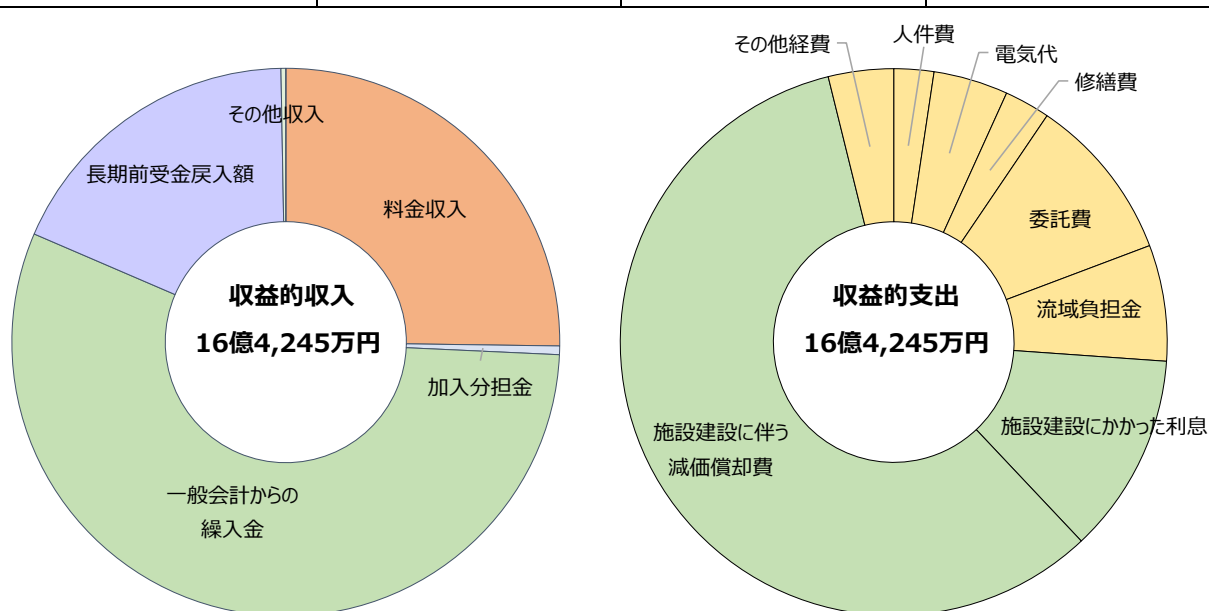
令和4年度 宍粟市水道会計の決算状況

業 務

項 目	令和4年度	令和3年度	増 減
行政区域内世帯数 ①	14,698 世帯	14,678 世帯	20 世帯
行政区域内人口 ②	34,981 人	35,667 人	△ 686 人
処理区域内世帯数 ③	11,015 世帯	11,013 世帯	2 世帯
処理区域内人口 ④	25,976 人	26,541 人	△ 565 人
接続世帯数 ⑤	10,448 世帯	10,406 世帯	42 世帯
接続人口 ⑥	24,844 人	25,295 人	△ 451 人
水洗化率 (⑥÷②)	71.02 %	70.92 %	0.10 %
年間総汚水処理量 ⑦	3,458,710 m ³	3,698,745 m ³	△ 240,035 m ³
年間総有収水量 ⑧	2,793,935 m ³	2,859,626 m ³	△ 65,691 m ³

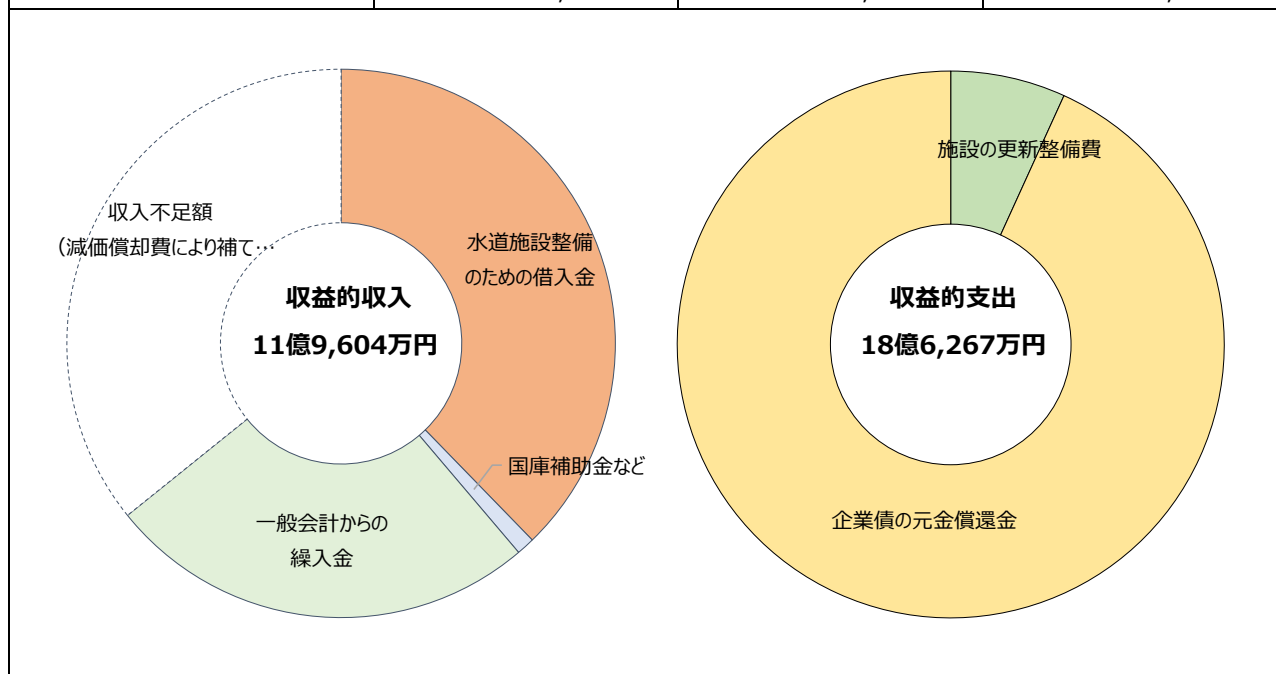
収益的収入および支出 (税抜)

項 目	令和4年度	令和3年度	増 減
収益的収入	16億 4,245 万円	16億 7,511 万円	△ 3,265 万円
料金収入	4億 1,424 万円	4億 2,323 万円	△ 899 万円
加入分担金・受益者負担金	840 万円	637 万円	△ 64 万円
一般会計繰入金	9億 1,536 万円	9億 2,202 万円	△ 666 万円
長期前受金戻入額	2億 9,980 万円	3億 2,217 万円	△ 2,237 万円
その他収入	465 万円	131 万円	334 万円
収益的支出	16億 4,245 万円	16億 7,511 万円	△ 3,265 万円
職員給与費	3,876 万円	3,855 万円	21 万円
動力費	7,250 万円	6,345 万円	905 万円
修繕費	4,436 万円	2,930 万円	1,506 万円
委託料	1億 6,075 万円	1億 5,834 万円	242 万円
流域下水道負担金	1億 1,266 万円	9,958 万円	1,308 万円
支払利息	1億 9,465 万円	2億 3,073 万円	△ 3,609 万円
減価償却費	9億 5,547 万円	9億 7,402 万円	△ 1,855 万円
その他経費	6,330 万円	8,114 万円	△ 1,783 万円
収支差し引き	万円	万円	万円



資本的収入および支出（税込）




項目	令和4年度	令和3年度	増減
資本的収入	11億 9,604 万円	11億 7,866 万円	1,738 万円
企業債	7億 0,270 万円	7億 2,950 万円	△ 2,680 万円
工事負担金	116 万円	171 万円	△ 56 万円
一般会計繰入金	4億 7,340 万円	4億 1,630 万円	5,710 万円
国庫補助金	1,878 万円	3,114 万円	△ 1,236 万円
資本的支出	18億 6,267 万円	18億 6,958 万円	△ 691 万円
建設改良費	1億 2,662 万円	1億 4,468 万円	△ 1,806 万円
災害復旧費	万円	万円	万円
企業債償還金	17億 3,606 万円	17億 2,490 万円	1,115 万円
収支差し引き	△ 6億 6,663 万円	△ 6億 9,092 万円	2,429 万円



令和4年度主要施策に係る成果説明書(建設部)



単位:千円

所管課	上下水道課	事業名	雨水幹線整備事業				決算書頁		
会計名	下水道事業会計	総計画の施策体系	基本方針	②環境にやさしく快適に暮らせるまちづくり			R4年度決算の内訳		
科目名等	資本的支出		基本施策	【8】道路網・上下水道の整備・維持					
	建設改良費		個別施策	④下水道事業の推進					
対象者(受益)		事業目的	宍粟市山崎町内(流域下水道区域)における雨水の適切な排水により、当該区域の内水氾濫を防止する。					主な費目	
具体名	区域内受益者							金額	
人数等	8,090人								
予算・決算額		財源内訳					R4年度決算の内訳		
		国庫支出金	県支出金	受益者負担金	その他特定財源	地方債	一般財源		
R4 最終予算	40,000	20,000	0	0	0	20,000	0	委託料	979
R4 決算	979	489	0	0	0	480	10		
予算 - 決算	39,021	19,511	0	0	0	19,520	△ 10		
R3 決算	28,853	14,177	0	0	0	14,100	576		
前年度決算比	△ 27,874	△ 13,688	0	0	0	△ 13,620	△ 566		
事業内容	事業期間	R25	~	R9	新規・継続・拡充の別	継続	その他	0	
	<p>【事業期間中の事業内容】</p> <p>H25-H28 上溝雨水幹線整備事業 L=106m(測量・設計・工事・物件補償) H29-R01 門前雨水幹線整備事業 L=190m(測量・設計・工事) R01-R09 山田千本屋雨水幹線整備事業 L=335m(測量・設計・工事・用地買収・物件補償)</p> <div style="display: flex; justify-content: space-around;">   </div> <p style="text-align: right;">(山田千本屋雨水幹線)</p>								
【R4 事業内容】									
【山田千本屋雨水幹線整備事業】									
山田千本屋雨水幹線実施工程作成業務 1.0式									
				令和2-3年度		令和5-9年度			
当初事業目標値との対比	R4当初	R4結果	対比	目標数値の進捗率 (継続・拡充事業の場合)		—			
事業の成果・評価等	山田千本屋雨水幹線整備事業の計画延長 L=335mのうち、令和2年度に下流部 L=80m、3年度に L=67mを整備し、雨水の適切な排水及び内水氾濫の防止を図った。 5年度以降に計画している区間は、複数年にわたる工程管理が重要な工事となるが、令和4年度に作成した実施工程により、関係者と協議を進めることができ、令和5年度から工事に着手に繋げることができた。								

令和4年度主要施策に係る成果説明書(建設部)



単位:千円

所管課	上下水道課		事業名	公共下水道施設長寿命化事業			決算書頁			
会計名	下水道事業会計		総合計画の施策体系	基本方針	②環境にやさしく快適に暮らせるまちづくり					
科目名等	資本的支出			基本施策	【8】道路網・上下水道の整備・維持					
	建設改良費			個別施策	④下水道事業の推進					
対象者(受益)			事業目的	ストックマネジメントにより下水道(特環)処理施設の老朽化状況を把握し、リスク評価等による優先順位付けを行ったうえで、施設の点検・調査、修繕・改築を実施し、ライフサイクルコストの縮減を図るとともに、公共水域の安定した水質保全に努める。						
具体名	区域内受益者									
人数等	7,823人									
予算・決算額		財源内訳						R4年度決算の内訳		
		国庫支出金	県支出金	受益者負担金	その他特定財源	地方債	一般財源	主な費目	金額	
R4 最終予算	54,500	27,310	0	0	0	27,190	0	委託料	700	
R4 決算	31,300	15,650	0	0	0	15,600	50	工事請負費	30,600	
予算 - 決算	23,200	11,660	0	0	0	11,590	△ 50			
R3 決算	4,378	2,189	0	0	0	2,100	89			
前年度決算比	26,922	13,461	0	0	0	13,500	△ 39			
事業期間		H25 ~ R5		新規・継続・拡充の別		継続		その他 0		
【事業期間中の事業内容】										
H25 下水道長寿命化計画策定業務(千種中央浄化センター) H26-H28 千種中央浄化センター監視制御設備改築事業(設計・工事・施工監理) H29-H30 スtockマネジメント計画策定 R01-R02 波賀中央浄化センター他長寿命化事業(設計・工事・施工監理) R02-R05 神戸浄化センター他長寿命化事業(設計・工事・施工監理) R05 スtockマネジメント計画変更										
【R4事業内容】										
【神戸浄化センター他長寿命化事業】 (神戸浄化センター)										
神戸浄化センター他長寿命化工事 1.0式 神戸浄化センター他長寿命化工事監理業務 1.0式 (施工箇所:神戸浄化センター・原浄化センター)										
当初事業目標値との対比					R4当初		R4結果		対比	
					—		—		—	
事業の成果・評価等 効率的な更新計画により、ライフサイクルコストの縮減を図りながら、施設の機能を安定的に維持し、処理水の水質基準を確保することができた。 【令和5年度への繰越 35,500千円】										

収益的収入・支出節別比較表（税抜）

（単位：円・％）

区 分	令和4年度	令和3年度	増 減 額	増減率	主 な 増 減 理 由
【収 入】					
下水道事業収益	1,642,450,710	1,675,105,350	△ 32,654,640	△ 1.95	
営業収益	426,650,625	429,999,170	△ 3,348,545	△ 0.78	
下水道使用料	414,241,277	423,231,168	△ 8,989,891	△ 2.12	
下水道使用料	414,241,277	423,231,168	△ 8,989,891	△ 2.12	
その他営業収益	12,409,348	6,768,002	5,641,346	83.35	
手数料	351,200	336,900	14,300	4.24	
加入者分担金	2,004,546	2,640,910	△ 636,364	△ 24.10	
雑収益	3,660,402	60,592	3,599,810	5,941.06	物件移設補償費の増
下水道受益者負担金	6,393,200	3,729,600	2,663,600	71.42	
営業外収益	1,215,800,085	1,245,106,180	△ 29,306,095	△ 2.35	
他会計補助金	915,356,096	922,015,782	△ 6,659,686	△ 0.72	
一般会計補助金	915,356,096	922,015,782	△ 6,659,686	△ 0.72	
補助金	0	0	0	-	
国県補助金	0	0	0	-	
長期前受金戻入	299,804,349	322,174,641	△ 22,370,292	△ 6.94	
長期前受金戻入	299,804,349	322,174,641	△ 22,370,292	△ 6.94	償却終了に伴う収益化額の減
雑収益	639,640	915,757	△ 276,117	△ 30.15	
行政財産使用料	21,394	21,394	0	0.00	
雑収益	618,246	894,363	△ 276,117	△ 30.87	
特別利益	0	0	0	-	
その他特別利益	0	0	0	-	
【支 出】					
下水道事業費用	1,642,450,710	1,675,105,350	△ 32,654,640	△ 1.95	
営業費用	1,425,693,764	1,437,924,497	△ 12,230,733	△ 0.85	
管渠費	53,078,353	43,059,046	10,019,307	23.27	
給料	2,302,500	2,201,400	101,100	4.59	
手当	1,015,625	763,937	251,688	32.95	
賞与等引当金繰入額	264,000	154,000	110,000	71.43	
法定福利費	1,030,269	949,174	81,095	8.54	
光熱水費	1,167,331	1,152,042	15,289	1.33	
通信運搬費	5,156,281	4,419,842	736,439	16.66	
委託料	3,858,012	3,902,000	△ 43,988	△ 1.13	
手数料	178,200	137,128	41,072	29.95	
賃借料	59,428	59,428	0	0.00	
修繕費	16,431,740	6,927,687	9,504,053	137.19	マンホールポンプ移設修繕の増
路面復旧費	2,663,720	4,580,829	△ 1,917,109	△ 41.85	
動力費	17,145,597	17,002,264	143,333	0.84	
材料費	1,803,580	807,260	996,320	123.42	
負担金	2,070	2,055	15	0.73	
処理場費	254,861,628	240,854,859	14,006,769	5.82	

(単位：円・%)

区分	令和4年度	令和3年度	増減額	増減率	主な増減理由
給料	4,286,100	4,228,500	57,600	1.36	
手当	1,800,497	1,922,737	△ 122,240	△ 6.36	
賞与等引当金繰入額	512,000	522,000	△ 10,000	△ 1.92	
法定福利費	1,971,576	2,010,162	△ 38,586	△ 1.92	
備用品費	146,873	427,206	△ 280,333	△ 65.62	
燃料費	207,234	207,804	△ 570	△ 0.27	
光熱水費	2,464,045	2,794,156	△ 330,111	△ 11.81	
通信運搬費	663,332	637,256	26,076	4.09	
委託料	139,197,343	135,132,361	4,064,982	3.01	処理施設維持管理業務の増
手数料	16,335,796	16,567,291	△ 231,495	△ 1.40	
使用料	5,600	5,600	0	0.00	
修繕費	27,757,797	22,262,790	5,495,007	24.68	老朽化による修繕料の増
動力費	55,350,766	46,446,819	8,903,947	19.17	高圧電気料金値上げによる増
薬品費	3,887,370	4,095,970	△ 208,600	△ 5.09	
材料費	0	2,640,000	△ 2,640,000	△ 100.00	
負担金	91,029	495,487	△ 404,458	△ 81.63	
保険料	133,870	156,320	△ 22,450	△ 14.36	
公課費	50,400	302,400	△ 252,000	△ 83.33	
総係費	159,514,898	148,517,531	10,997,367	7.40	
給料	12,973,200	12,836,100	137,100	1.07	
手当	5,142,628	5,885,887	△ 743,259	△ 12.63	
賞与等引当金繰入額	1,552,000	1,594,000	△ 42,000	△ 2.63	
法定福利費	6,169,368	6,084,847	84,521	1.39	
報償費	843,900	545,300	298,600	54.76	
旅費	36,894	2,110	34,784	1,648.53	
備用品費	620,261	588,191	32,070	5.45	
燃料費	190,364	280,966	△ 90,602	△ 32.25	
通信運搬費	175,794	197,310	△ 21,516	△ 10.90	
委託料	17,696,939	19,301,484	△ 1,604,545	△ 8.31	下水道徴収業務委託料の減
手数料	41,030	24,280	16,750	68.99	
賃借料	40,000	40,000	0	0.00	
修繕費	167,720	105,110	62,610	59.57	
負担金	113,066,734	99,984,580	13,082,154	13.08	損保川流域負担金の増
保険料	577,627	555,766	21,861	3.93	
公課費	11,600	6,600	5,000	75.76	
貸倒引当金繰入額	208,839	485,000	△ 276,161	△ 56.94	
減価償却費	955,472,623	974,019,016	△ 18,546,393	△ 1.90	
有形固定資産減価償却費	840,610,246	860,059,133	△ 19,448,887	△ 2.26	償却終了に伴う減価償却費の減
無形固定資産減価償却費	114,862,377	113,959,883	902,494	0.79	
資産減耗費	2,766,262	30,160,867	△ 27,394,605	△ 90.83	
固定資産除却費	2,766,262	30,160,867	△ 27,394,605	△ 90.83	
その他営業費用	0	1,313,178	△ 1,313,178	△ 100.00	
雑支出	0	1,313,178	△ 1,313,178	△ 100.00	使用料改定に係る激変緩和終了による減

(単位 : 円・%)

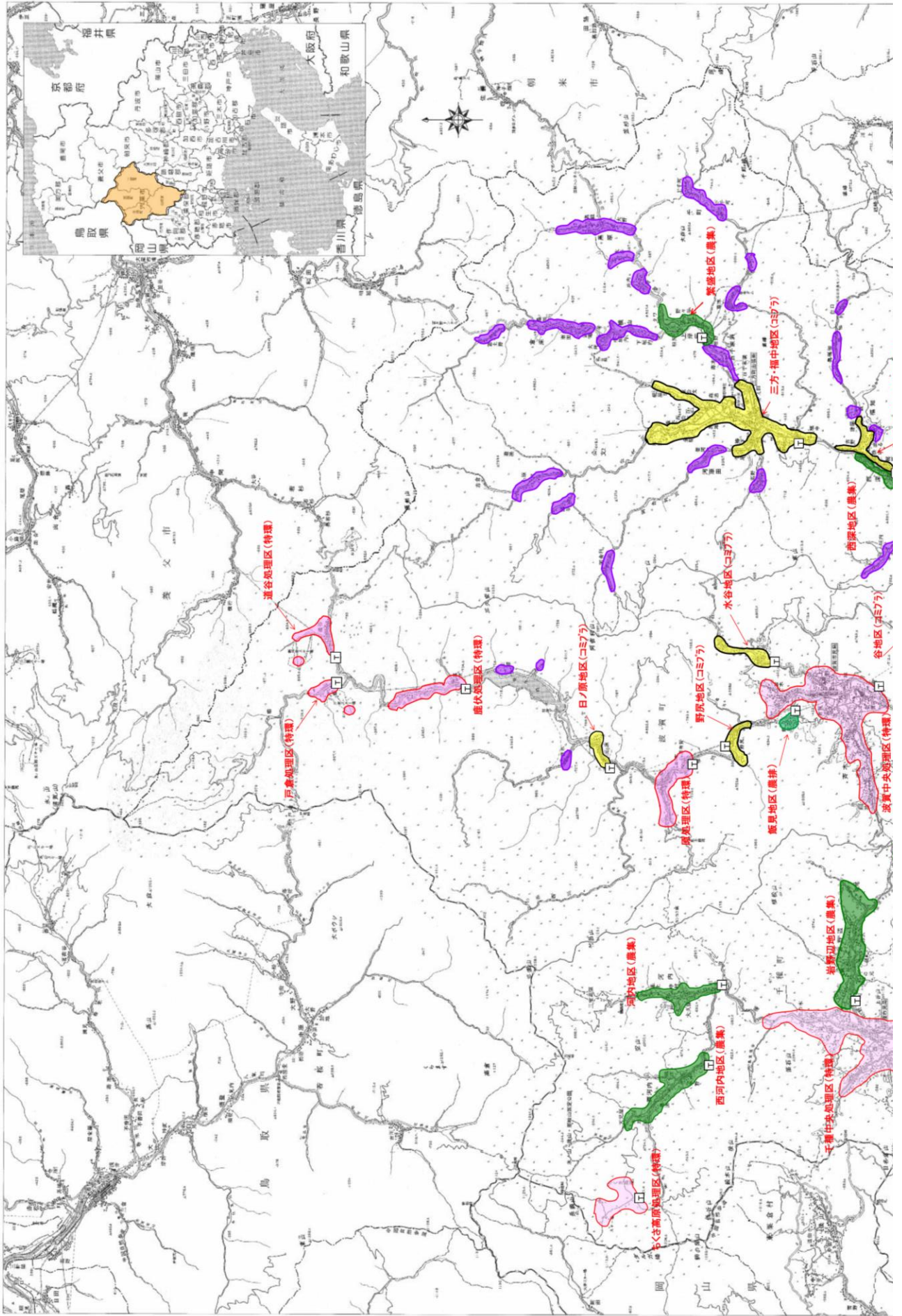
区 分	令和4年度	令和3年度	増 減 額	増減率	主 な 増 減 理 由
営 業 外 費 用	216,756,946	237,180,853	△ 20,423,907	△ 8.61	
支払利息	194,645,805	230,734,993	△ 36,089,188	△ 15.64	
企業債利息	194,645,805	230,608,961	△ 35,963,156	△ 15.59	期間経過による支払利息の減
一時借入金利息	0	126,032	△ 126,032	△ 100.00	
雑支出	22,111,141	6,445,860	15,665,281	243.03	
消費税差損	5,787,369	5,856,712	△ 69,343	△ 1.18	
その他雑支出	16,323,772	589,148	15,734,624	2,670.74	
特 別 損 失	0	0	0	-	
その他特別損失	0	0	0	-	

資本的収入・支出節別比較表（税込）

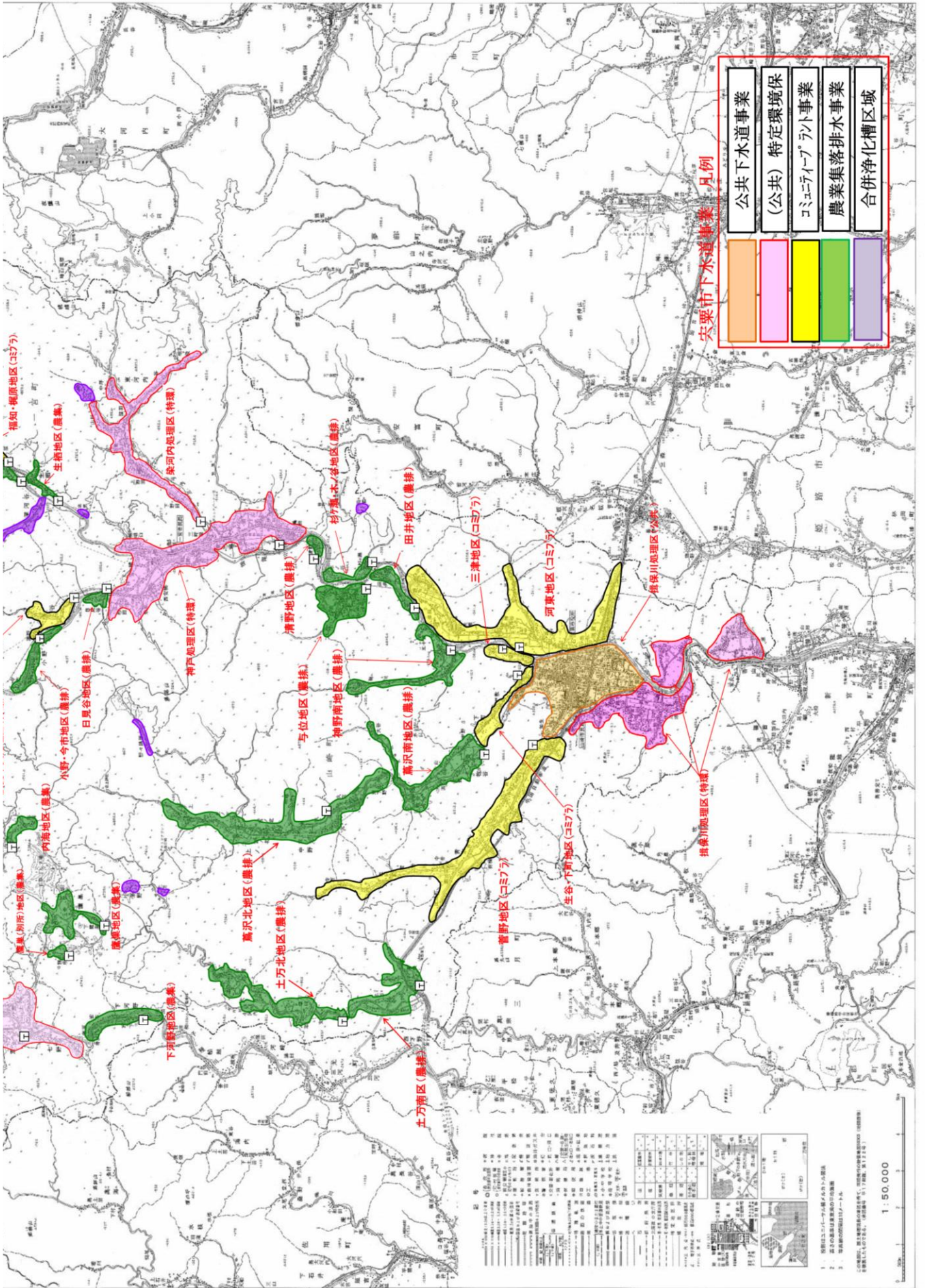
（単位：円・％）

区分	令和4年度	令和3年度	増減額	増減率	主な増減理由
【収入】					
資本的収入	1,196,039,835	1,178,661,703	17,378,132	1.47	
企業債	702,700,000	729,500,000	△ 26,800,000	△ 3.67	
建設改良等企業債	67,300,000	84,200,000	△ 16,900,000	△ 20.07	
建設改良等企業債	67,300,000	84,200,000	△ 16,900,000	△ 20.07	事業費の減に伴う減
資本費平準化債	635,400,000	645,300,000	△ 9,900,000	△ 1.53	
資本費平準化債	635,400,000	645,300,000	△ 9,900,000	△ 1.53	
国県補助金	18,779,500	31,142,650	△ 12,363,150	△ 39.70	
国庫補助金	16,139,500	16,500,000	△ 360,500	△ 2.18	
国庫補助金	16,139,500	16,500,000	△ 360,500	△ 2.18	
県補助金	2,640,000	14,642,650	△ 12,002,650	△ 81.97	
県補助金	2,640,000	14,642,650	△ 12,002,650	△ 81.97	補助対象事業費の減
出資金	473,403,135	416,304,703	57,098,432	13.72	
一般会計出資金	473,403,135	416,304,703	57,098,432	13.72	
一般会計出資金	473,403,135	416,304,703	57,098,432	13.72	元金償還金の増に伴う増
負担金	1,157,200	1,714,350	△ 557,150	△ 32.50	
工事負担金	1,157,200	1,714,350	△ 557,150	△ 32.50	
公共柵設置費負担金	1,157,200	1,714,350	△ 557,150	△ 32.50	
【支出】					
資本的支出	1,862,674,546	1,869,582,174	△ 6,907,628	△ 0.37	
建設改良費	126,619,404	144,680,943	△ 18,061,539	△ 12.48	
下水道施設工事費	126,619,404	144,680,943	△ 18,061,539	△ 12.48	
給料	7,606,800	6,606,600	1,000,200	15.14	
手当	4,796,248	3,610,638	1,185,610	32.84	
賞与等引当金繰入額	914,000	807,000	107,000	13.26	
法定福利費	3,886,404	3,184,755	701,649	22.03	
委託料	6,959,000	18,940,900	△ 11,981,900	△ 63.26	
賃借料	0	214,200	△ 214,200	△ 100.00	
修繕費	14,711,675	14,943,346	△ 231,671	△ 1.55	
工事請負費	55,127,700	53,211,400	1,916,300	3.60	
負担金	32,617,577	43,162,104	△ 10,544,527	△ 24.43	
固定資産購入費	0	0	0	-	
企業債償還金	1,736,055,142	1,724,901,231	11,153,911	0.65	
企業債元金償還金	1,736,055,142	1,724,901,231	11,153,911	0.65	
元金償還金	1,736,055,142	1,724,901,231	11,153,911	0.65	期間経過による元金償還金の増

宍粟市管内図



平成十七年六月印刷



大塚市下水道事業 凡例

	公共下水道事業
	(公共) 特定環境保
	コミュニティ事業
	農業集落排水事業
	合併浄化槽区域

1. 図面は2015年10月現在のものです。
 2. 図面は2015年10月現在のものです。
 3. 図面は2015年10月現在のものです。
 4. 図面は2015年10月現在のものです。
 5. 図面は2015年10月現在のものです。
 6. 図面は2015年10月現在のものです。
 7. 図面は2015年10月現在のものです。
 8. 図面は2015年10月現在のものです。
 9. 図面は2015年10月現在のものです。
 10. 図面は2015年10月現在のものです。

1 : 50,000