

## 目標指標一覧

令和4年3月に策定しました宍粟市環境基本計画（第3次）では、  
以下の14項目を目標指標としていました。

基本方針	目標指標	現状値 (2020年度)	目標値 (2026年度)
基本方針1 豊かな自然と 共生したまちづくり	(1) 人工林整備率	33.8%	44.6%
	(2) 観光入込客数	979千人/年 (2019年度)	1,165千人/年
	(3) 耕作放棄田率	10.5%	現状値以下
	(4) 農林業被害額	18,684千円/年	8,000千円/年
基本方針2 地球温暖化対策 の推進	(1) 再生可能 エネルギー自給率	82.2% (2017年度)	100%
	(2) 地域主導型 小水力発電設置数	0箇所	2箇所
	(3) 市内の二酸化炭素 排出量	281,445t-CO <sub>2</sub> (2013年度)	167,502t-CO <sub>2</sub>
基本方針3 資源が循環する まちづくり	(1) 市民1人1日当たり のごみ排出量	766.8g	700g以下
	(2) リサイクル率	24.7%	30%以上
基本方針4 安心・安全な 生活環境の整備	(1) 水質基準達成率 (損保川・千種川)	100%	100%
	(2) 不法投棄等相談件数	27件 (2019年度)	13件
基本方針5 環境意識の向上によ る環境にやさしいまち づくり	(1) 環境講座参加者数	124人 (2019年度)	240人
	(2) 環境関連出前講座等 実施回数	7回 (2019年度)	12回
	(3) 環境保全活動 ・イベント等の参加経験者	45% (2020年度)	55%

# 「宍粟市環境基本計画（第3次）」における目標指標の進捗について

資料1-2

No.	基本方針	目標指標	策定時現状値	2020年度	2021年度	2022年度	2023年度	2024年度	2025年度	目標値 [2026年度]	最新年度における 目標達成状況	
1	豊かな自然 と共生した まちづくり	(1) 人工林整備率	33.8%	33.8%	38.3%	39.8%	40.9%	43%	現年 未集計	44.6%	96.4%	目標値44.6%に対して43.0%まで達成済みです。
		(2) 観光入込客数	979千人/年 [2019年度]	774千人/年	834千人/年	857千人/年	829千人/年	883千人/年	現年 未集計	1,165千人/年	75.8%	目標値1165千人に対して883千人まで達成済みです。
		(3) 耕作放棄田率	10.5%	10.5%	10.7%	10.9%	11.1%	11.2%	現年 未集計	現状値以下	106.7%	目標値の1.06倍で「現状値以下」を達成していません。
		(4) 農林業被害額	18,684千円/年	18,684千円/年	18,424千円/年	11,907千円/年	1,739千円/年	10,055千円/年	現年 未集計	8,000千円/年	125.7%	目標値8000千円に対して10055千円まで達成済みです。年々漸減ですが、自然条件に左右される指標です。
2	地球温暖化 対策の推進	(1) 再生可能エネルギー自給率	82.2 % [2017年]	101.0%	88.8%	92.5% (暫定)	結果待ち	結果待ち	現年 未集計	100%	92.5%	目標値100%に対して、最新値92.5%まで達成済です。
		(2) 地域主導型小水力発電設置数	0箇所	0箇所	0箇所	0箇所	1箇所	1箇所 (累計)	1箇所 (累計)	2箇所	50%	目標値2箇所に対して千種町黒土の1箇所が稼働中です。
		(3) 市内の二酸化炭素排出量	281,445t-CO <sub>2</sub> [2013年]	190,670t-CO <sub>2</sub>	174,324t-CO <sub>2</sub>	184,328t-CO <sub>2</sub> (暫定)	結果待ち	結果待ち	現年 未集計	167,502t-CO <sub>2</sub>	90.9%	目標値167,502tに対して最新値184,328tまで削減済みです。
3	資源が循環 するまちづくり	(1) 市民1人1日当たりのごみ排出量	766.8g	766.8g	785g	773g	結果待ち	結果待ち	現年 未集計	700g以下	90.6%	目標値700gに対して最新値773gで、2020年度の766.8gより逆に増えています。
		(2) リサイクル率	24.7%	24.7%	22.8%	23.2%	23.6%	結果待ち	現年 未集計	30%以上	78.7%	目標値30%に対して23.6%で、2020年度の24.7%より逆に下がっています。
4	安心・安全 な生活環境 の整備	(1) 水質基準達成率 (損保川・千種川)	100%	100%	100%	100%	100%	100%	現年 未集計	100%	達成	損保川、千種川とも水質基準を満たしています。
		(2) 不法投棄相談件数	27件 [2019年度]	16件	0件	0件	0件	0件	現年 未集計	13件	達成	目標値13件に対して2021年度以降不法投棄の相談件数はゼロとなっています。
5	環境意識の 向上による 環境にやさ しいまちづくり	(1) 環境講座参加者数	124人 [2019年度]	0人	0人	10人	12人	29人	現年 未集計	240人	12%	目標値240人に対して、2回開催29人の参加がありました。2020年と21年はコロナ禍。
		(2) 環境関連出前講座等実施回数	7回 [2019年度]	1回	3回	10回	10回	10回	現年 未集計	12回	83%	目標値12回開催に対して10回開催しました。2020年と21年はコロナ禍。
		(3) 環境保全活動・イベント等の参加経験者	45%	アンケート実施予定						55%	—	今回の計画策定に合わせてアンケートを実施します。

# 穴栗市環境基本計画(第4次)計画の基本理念と環境像

前回の第2次計画から第3次計画への策定時に「環境像」及び「基本方針」等を変更するなど大幅な改定を行っており、今回の第4次計画は基本理念も含めて環境像や基本方針を大きく変更する必要がないと考えるので、現計画を踏襲した基本理念と環境像とします。

なお、基本施策や個別施策については国内外の動向、現行計画の目標指標の達成状況及び市民等意識調査結果により見直しを行います。

## 1 基本理念

本市の総面積の約90%を占める森林は、水源かん養、災害の防止、地球温暖化の防止等の生活環境の保全の役割を担うとともに、木材等の林産物や農畜産物の生産機能、登山や森林浴等の保健レクリエーション機能等を持っており、様々な恩恵を市に暮らす人々をはじめ多くの人々にもたらしています。本市においては、「森林から創まる地域創生」をまちづくりのテーマとして、森林を主体にした多様な取組を総合的に展開しています。本計画においても、森林をはじめとした豊かな自然環境・資源を活かした環境づくりをめざします。また、本市の豊かな森林を守るためにも、地球温暖化等の地球規模で起こる環境問題を市内の問題として捉え、省エネルギーの推進や再生可能エネルギーの導入促進、環境保全活動を進めるとともに、市内の家庭や事業所から排出されるごみの減量化や資源化を進めます。

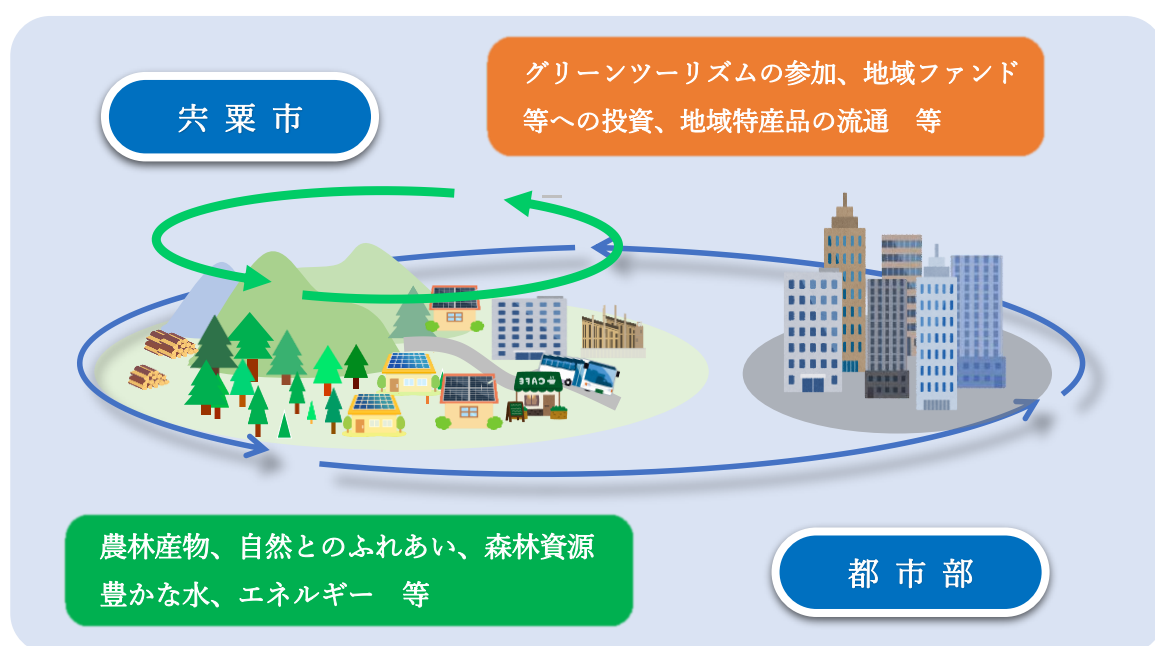
### 《基本理念》 豊かな森林を活用した環境づくり



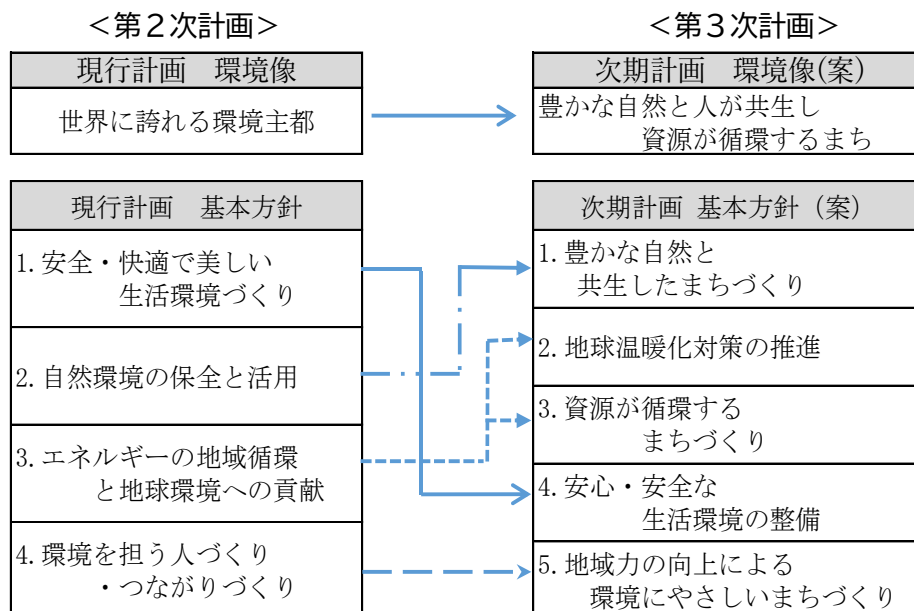
## 2 環境像

本市の豊かな自然は、市内に暮らす人々のまちへの愛着や誇りにつながるかけがえのない財産であり、最大の魅力です。この恵まれた自然環境を未来に引き継ぐため、本市に関わるすべての人がお互いに協力し合いながら地域の環境を保全していく必要があります。豊かな自然環境で生産される農林産物やエネルギー等の資源が市内において循環するとともに、都市部においても流通することにより、本市の豊かな自然に興味や関心を抱く機会の増加を図り、本市を訪れる人の増加や農林産物の流通拡大等、都市部との人や経済の循環につなげていきます。

### 《 環境 像 》 豊かな自然と人が共生し、資源が循環するまち



### 【参考】第3次計画策定時(前回)の策定方針イメージ



# 穴粟市環境基本計画（第4次）策定にかかる アンケート調査の実施について

市民等の意識調査のため、以下の要領でアンケートを実施します。

## アンケート実施の意図

- ・穴粟市環境基本計画(第3次)策定時のアンケート調査結果(令和3年実施)と比較し、市民意見の傾向や環境意識の変化、環境分野における市民満足度を把握します。
- ・市民等が最も関心のある課題や行政への市民ニーズを把握し、施策検討の基礎資料とします。

## アンケート調査の区分と概要

区分	調査概要
市民 アンケート	<ul style="list-style-type: none"> <li>●調査対象：市民2,000人（18歳以上、無作為抽出）</li> <li>●調査方法：郵送による配布回収 市民が回答しやすくするために回答専用フォームを設置</li> </ul>
事業者 アンケート	<ul style="list-style-type: none"> <li>●調査対象：市内事業者600社（商工会に協力依頼）</li> <li>●調査方法：郵送による配布回収 事業者が回答しやすくするために回答専用フォームを設置</li> </ul>
高校生 アンケート	<ul style="list-style-type: none"> <li>●調査対象：市内高校3校の高校2年生（300人程度）</li> <li>●調査方法：学校を通じて配布・回収（回収率100%を想定） 各学校に協力を要請する。</li> </ul>
小学生 アンケート	<ul style="list-style-type: none"> <li>●調査対象：市内小学校10校の小学5年生（300人程度）</li> <li>●調査方法：学校を通じて配布・回収（回収率100%を想定） 各学校に協力要請する。 市教委が児童に持たせているPadの活用を検討する。</li> </ul>

## アンケートの実施時期

区分	内 容
アンケート 発送	<ul style="list-style-type: none"> <li>●9月上旬、市内特別郵便で発送 アンケート用紙(趣意記載済み)、返信用封筒(料金受取人払)を封入</li> </ul>
回答・返送	<ul style="list-style-type: none"> <li>●9月～10月末（2か月間） 最終〆切 10月31日</li> <li>●期間中穴粟市HPと穴粟市LINEにて回答を呼び掛け(フォーム推奨)</li> </ul>
アンケート 集計	<ul style="list-style-type: none"> <li>●11月以降、事務局で集計</li> <li>●集計出来次第、速報値を審議会委員に報告する</li> </ul>



# 宍粟市の環境に関する市民アンケート調査

## ■調査へのご協力をお願い

日頃より本市の環境行政にご理解とご協力をいただき、誠にありがとうございます。

宍粟市では、豊かな環境を守り育むと同時に、これを将来に向けたまちづくりに活かすため、2010年7月に「宍粟市環境基本計画」を策定しました。その後、後続計画として、2016年3月に「宍粟市環境基本計画（第2次）」、2022年3月に「宍粟市環境基本計画（第3次）」を策定し、市民の皆様と共に環境に関する様々な取り組みを進めてきました。

### 「宍粟市環境基本計画（第3次）」における取り組みの一例



【環境美化の推進】



【資源循環の推進】



【再生可能エネルギーの導入促進】



【森林資源の有効活用】

今回、「宍粟市環境基本計画（第3次）」が2026年度をもって計画期間が満了となることから、宍粟市を取り巻く環境に関する国内外の動向の変化などに対応した次期計画として「宍粟市環境基本計画（第4次）」の策定に取り組んでいます。

本調査は、市民の皆様の環境に関するご意見やご要望などをお伺いし、計画づくりに反映させていくことを目的として実施するものです。

調査については、宍粟市にお住まいの方々の中から無作為に抽出した2,000人の方を対象に実施させていただくとともに、記入方式は無記名とし、調査結果は統計的に処理しますので、皆様のお名前や調査票そのものが公表されることはありません。

ご多忙のところ誠に恐縮ですが、宍粟市のより良い環境づくりのため、調査の趣旨をご理解いただき、ご協力くださいますようお願いいたします。

2025年9月

宍粟市

## ■ご記入に当たって

1. ご回答は、宛名のご本人様のお考えや、ご意見を記入してください。
2. ご記入は、鉛筆・ボールペンなどで、はっきりと濃く記入してください。
3. 「その他」を選択された方は「その他」の欄にご意見をお書きください。
4. ご回答いただいた本調査票は、お手数ですが同封の返信用封筒（切手は不要です）に封入の上、2025年10月31日（金）までにご返送くださいますようお願いいたします。
5. 本アンケート調査に関してご質問などがございましたら、下記までお問い合わせください。

## ■専用フォームからの回答も出来ます

スマホやパソコンから簡単に回答できる専用フォームもあります。

下記のアドレスを入力または右記のQRコードを読み取ってご回答ください。

<https://logoform.jp/form/Pr8o/000000>



## ■[お問い合わせ先]宍粟市役所 産業部 森林環境課

〒671-2593 兵庫県宍粟市山崎町中広瀬 133 番地 6

TEL：0790-63-3065 FAX：0790-63-1282

E-mail：kankyokikaku-kk@city.shiso.lg.jp



**問 1 あなたご自身のことについてお尋ねします。**

**(それぞれ当てはまる番号に 1 つだけ○)**

**(1) 年齢はいくつですか。**

1. 20 歳未満	2. 20 歳代	3. 30 歳代	4. 40 歳代
5. 50 歳代	6. 60 歳代	7. 70 歳代	8. 80 歳以上

**(2) お住まいの地区はどちらですか。**

1. 山崎町	2. 一宮町	3. 波賀町	4. 千種町
--------	--------	--------	--------

**(3) 家族構成をお答えください。**

1. ひとり暮らし	2. 夫婦のみ	3. 親と子ども (2 世代)
4. 親と子どもと孫など (3 世代以上)	5. その他 ( )	

**(4) お住まいの住宅の種類はどれですか。**

1. 一戸建て住宅	2. 集合住宅 (団地・アパート・マンション)
3. 長屋建住宅 (テラスハウス)	4. その他 ( )

**(5) 日頃よく利用する交通手段はどちらですか。**

1. 徒歩又は自転車	2. 公共交通機関	3. 送迎バスなど
4. マイカー・バイク	5. その他 ( )	

**問 2 宍粟市の環境について、あなたの考えをお聞きます。お住まいの地域における環境に関する以下の項目について、どの程度満足されていますか。また、将来のまちの環境にとって、どの程度重要だと思われますか。**

**（「満足度」、「重要度」の両方について、それぞれ当てはまる番号に 1 つだけ○）**

**両方に回答してください。**

項目	満足度					重要度				
	とても満足	どちらかといえば満足	どちらともいえない	どちらともいえない	あまり満足していない	とても重要	どちらかといえば重要	どちらともいえない	あまり重要でない	重要でない
①山林の美しさ	1	2	3	4	5	1	2	3	4	5
②川のきれいさ	1	2	3	4	5	1	2	3	4	5
③多様な動植物の生息	1	2	3	4	5	1	2	3	4	5
④空気のきれいさ	1	2	3	4	5	1	2	3	4	5
⑤におい	1	2	3	4	5	1	2	3	4	5
⑥静かさ	1	2	3	4	5	1	2	3	4	5
⑦まち並みの美しさ	1	2	3	4	5	1	2	3	4	5
⑧公園、緑地の多さ	1	2	3	4	5	1	2	3	4	5
⑨ごみの処理、リサイクル	1	2	3	4	5	1	2	3	4	5
⑩公共交通の便利さ	1	2	3	4	5	1	2	3	4	5
⑪道路環境の快適さ	1	2	3	4	5	1	2	3	4	5
⑫歩道の通行しやすさ	1	2	3	4	5	1	2	3	4	5
⑬地域の環境保全意識の高さ	1	2	3	4	5	1	2	3	4	5
⑭地域・学校での環境教育	1	2	3	4	5	1	2	3	4	5



**問3 あなたは、どのような環境問題に対して、特に関心がありますか。**

**(当てはまる番号に3つまで○)**

1. 微小粒子状物質 (PM2.5) ※<sup>1</sup>や光化学オキシダント※<sup>2</sup>等による大気汚染
2. 生活排水や工場排水などによる水質汚濁
3. プラスチックごみなどによる海洋汚染
4. 有害化学物質などによる土壌汚染
5. 工場や自動車などから発生する騒音・振動・悪臭
6. ごみの不法投棄・焼却やポイ捨て
7. 本来食べられるにも関わらず捨てられてしまう食品ロス
8. 有害鳥獣による農作物への被害
9. 外来生物の増加、希少な野生の生物の減少
10. 高齢化・担い手不足による森林の管理不足
11. 耕作放棄地、空き家・空き地の増加
12. 太陽光発電施設の設置に伴う景観等への影響
13. 地球温暖化問題
14. その他 ( )

※1：大気中に浮遊する粒子のうち、粒子の直径が $2.5\mu\text{m}$  ( $1\mu\text{m}$ は $1\text{mm}$ の1,000分の1)以下の非常に小さなものであるため、肺の奥深くまで入りやすく、呼吸器系への影響に加えて、循環器系への影響も懸念される。

※2：工場などから排出される大気汚染物質が太陽光線を受けて反応することにより、生成されるオゾンなどの総称のことで、強い酸化力を持ち、眼や喉への刺激や呼吸器に影響を及ぼす恐れがある光化学スモッグを発生させる原因物質の1つである。



**問 4 環境への配慮として、あなたは普段の生活でどのようなことに取り組んでいますか。また、今後取り組もうと思いますか。（それぞれ当てはまる番号に 1 つだけ○）**

取り組み内容	組 ん で い る 常 に 取 り 組 ん で い る	組 ん で い る 時 々 取 り 組 ん で い る	組 も う と 思 う 今 後 取 り 組 む	取 り 組 む つ も り は な い
①冷暖房の温度設定を控えめにする	1	2	3	4
②電化製品はこまめに電源を切り、照明はこまめに消す	1	2	3	4
③電気・ガスやガソリンなどの使用量を毎月チェックする	1	2	3	4
④冷蔵庫に物を詰め過ぎたり無駄な開閉をしない	1	2	3	4
⑤価格が少し高くても、省エネ性能の優れた製品や、環境に配慮された製品を優先的に選んでいる	1	2	3	4
⑥入浴は家族で間隔をあけず入り、追い焚きを控える	1	2	3	4
⑦マイカーの利用を控えて公共交通機関や自転車を利用する	1	2	3	4
⑧自動車の省エネ運転（アイドリングストップなどのエコドライブ）を実行する	1	2	3	4
⑨シャワーや台所で、お湯や水を流しっぱなしにしない	1	2	3	4
⑩てんぷら油などを排水口から流さない、洗剤は適正な量を使用する	1	2	3	4
⑪ピアノやカラオケなどの音に気を使う	1	2	3	4
⑫洗剤やシャンプーなど詰め替え商品を利用する	1	2	3	4
⑬マイバッグなどを持参し、レジ袋削減に協力する	1	2	3	4
⑭ごみの分別ルールを守る（ごみと資源の分別）	1	2	3	4
⑮生ごみの水切りなど、ごみの減量化に努めている	1	2	3	4
⑯食材を買い過ぎない、食べ切ることを心掛ける	1	2	3	4
⑰ごみのポイ捨て、家庭でのごみの焼却を行わない	1	2	3	4
⑱地産地消を心がけ、地元産の農作物などを購入する	1	2	3	4
⑲環境に関するセミナー・地域活動やボランティア活動に参加する	1	2	3	4

問 5 あなたのご自宅では、どのような設備・機器を導入していますか。または導入する予定ですか。（それぞれ当てはまる番号に 1 つだけ○）

項目	導入している	導入する予定がある	いつかは導入したい	導入するつもりはない・できない
①太陽光発電システム	1	2	3	4
②家庭用蓄電池	1	2	3	4
③太陽熱温水器	1	2	3	4
④家庭用燃料電池※ <sup>1</sup> （エネファームなど）	1	2	3	4
⑤省エネ型の給湯器（エコキュート※ <sup>2</sup> やエコジョーズ※ <sup>3</sup> など）	1	2	3	4
⑥木材系燃料（薪、ペレット等）を使うストーブ・ボイラー	1	2	3	4
⑦住宅の断熱化（二重窓や外断熱など）	1	2	3	4
⑧省エネ性能のすぐれた家電（エアコン、テレビ、冷蔵庫などのうち 1 つ以上）	1	2	3	4
⑨電気自動車、プラグインハイブリッド自動車※ <sup>4</sup>	1	2	3	4
⑩V2H※ <sup>5</sup>	1	2	3	4
⑪省エネ型の住宅設備（ZEH※ <sup>6</sup> や HEMS※ <sup>7</sup> など）	1	2	3	4
⑫生ごみ処理機（コンポスト容器や電気式生ごみ処理機 など）	1	2	3	4
⑬雨水貯留設備	1	2	3	4

※1：水素（燃料）と酸素（酸化剤）の化学反応により、電気と熱を発生させる電池のことで、燃料と酸化剤を供給し続けることで、継続的に電力を取り出すことができる。

※2：空気の熱をヒートポンプで集め、冷媒を圧縮・膨張させて給湯の熱に活用する給湯システムのこと。

※3：従来は捨てていた排気熱を二次熱交換器によって再利用することで、熱効率を上げたガス給湯器のこと。

※4：電気自動車、プラグインハイブリッド自動車は電気のみまたは電気とガソリンを燃料として走行します。

※5：電気自動車、プラグインハイブリッド車で蓄えられた電力を家庭で利用するためのシステム

※6：住宅の高断熱化と省エネルギー設備により、エネルギー消費量を減らしつつ、太陽光発電などにより、エネルギーをつくることで、年間のエネルギーの収支がゼロとなる住宅のこと。

※7：エネルギー消費量を「見える化」するだけでなく、家電や電気設備を最適に制御する役割を果たすシステムのこと。



問 6 あなたは、宍粟市が実施している以下の制度をご存知ですか。また、今後活用してみたいと思いますか。

(「認知度」、「意向」の両方について、  
それぞれ当てはまる番号に 1 つだけ○)

両方に回答してください。

項目	認知度			意向			
	知っている	知らない	わからない	活用した 既に	活用したい 今後	したくない 活用	わからない
①木質バイオマス燃料機器購入補助金 (薪・ペレットストーブ、薪・ペレットボイラーなど)	1	2	3	1	2	3	4
②生ごみ処理機購入補助金 (コンポスト容器や電気式生ごみ処理機など)	1	2	3	1	2	3	4
③森林環境ポイント制度「やっちゃえ！エコぽ！」 (森林整備や省エネ行動にポイントを付与するポイントラリー)	1	2	3	1	2	3	4

問 7 あなたは、地域における環境学習や環境保全活動等に参加したことがありますか。また、今後参加してみたいと思いますか。

(それぞれ当てはまる番号に 1 つだけ○)

両方に回答してください。

項目	参加経験		今後の参加意向			
	ある	ない	参加したい	興味はあるので、機会があれば参加したい	あまり参加したいとは思わない	参加したくない
①「職員出前講座※ <sup>1</sup> 」への参加	1	2	1	2	3	4
②道路や河川などにおけるごみ拾いや草刈り等の清掃活動	1	2	1	2	3	4
③古着・不用品等のリユース活動	1	2	1	2	3	4
④街路樹の手入れや公園の植樹などの緑化活動	1	2	1	2	3	4
⑤自然観察会などの環境イベント	1	2	1	2	3	4
⑥宍粟市における「木育※ <sup>2</sup> 」に関する取り組み	1	2	1	2	3	4
⑦その他 ( )	1	2	1	2	3	4

※1：宍粟市の職員が自治会やグループ等の集会や学習会へ出向き、市役所の取り組みを分かりやすく解説する講座のこと。

※2：木が好きで人を育てる活動を通じ、子どもをはじめとするすべての人が暮らしの中に木を取り入れ、木とともに生き、木の温もりを感じながら心豊かに宍粟市で暮らしていくことができる地域社会の実現を目指すこと。

**問 8 あなたは、政府が 2050 年までに温室効果ガスの排出を全体としてゼロにする「カーボンニュートラル宣言」※について、どの程度知っていますか。（当てはまる番号に 1 つだけ○）**

1. 内容について、知っている	2. 内容は詳しく知らないが、聞いたことはある
3. 聞いたことがない	

※：2020 年 10 月 26 日の所信表明演説において、政府は 2050 年までに「カーボンニュートラル」（二酸化炭素の吸収固定等を含めて温室効果ガス排出量を実質ゼロにすること）を目指すことを宣言した。また、そのためには 2030 年度までに温室効果ガスを 46%削減（2013 年度比）することを目標に掲げている。

**問 9 あなたは、宍粟市が「ゼロカーボンシティ」※を宣言していることについて、どの程度知っていますか。（当てはまる番号に 1 つだけ○）**

1. 内容について、知っている	2. 内容は詳しく知らないが、聞いたことはある
3. 聞いたことがない	

※：2050 年までに二酸化炭素をはじめとする温室効果ガス排出量を実質ゼロにすることを目指す地方公共団体のこと。宍粟市は令和 4 年 3 月にゼロカーボンシティ宣言を表明した。2025 年 3 月 31 日時点で 1161 自治体が表明している。

**問 10 あなたは宍粟市が行う環境関連の情報発信方法として、どれが有効だと思いますか。（当てはまる番号すべてに○）**

1. 環境イベント、環境講座など	2. 「広報しろう」や地域の回覧など
3. 公共機関などでの掲示、チラシ	4. 省エネアドバイザーなどの専門家を通じて
5. 商店などを通じて	6. 「しろうチャンネル」や「しーたん通信」など
7. 市の公式ホームページ	8. SNS（Facebook、Instagram、Twitter など）
9. その他（ ）	

**問 11 近年、地球温暖化による影響がさまざまな分野に現れています。宍粟市内で発生している影響として、あなたが実感しているものはありますか。**  
**（当てはまる番号すべてに○）**

1. 農作物の収穫量や品質への影響	2. 台風や豪雨による洪水や土砂崩れ等の増加
3. 動植物の生息域の変化	4. 桜の開花時期や紅葉の時期の変化
5. 猛暑日や熱帯夜の増加	6. 暖冬による降雪量の変化
7. 熱中症等の健康被害の増加	8. 渇水による水資源への影響
9. 豪雨の発生による公共交通などへの影響	10. 特に影響を感じていない
11. その他（ ）	

**問 12 あなたは将来、宍粟市がどのような環境になって欲しいですか。**  
**（当てはまる番号に 3 つまで○）**

1. 空気や水がきれいに保たれている
2. 大気汚染・水質汚濁・騒音・悪臭などの公害がない
3. 山林に活気がある
4. 川とのふれあいがある
5. 農地に活気がある
6. 多くの生き物と共生している
7. 太陽光、水力、バイオマスなどの環境にやさしいエネルギーがたくさんある（エネルギーの自給）
8. 環境にやさしいライフスタイルが浸透している（「COOL CHOICE」※など）
9. 地元の農産物等が豊富に流通している（食糧の自給、地産地消）
10. リサイクルが進み、ごみが少ない
11. ごみの散乱や不法投棄等がなく、まちがきれいに保たれている
12. 四季を感じることができる美しい風景がある
13. まちの歴史的文化財などが大切に保存されている
14. 公共交通が便利で車の量が少なくなっている
15. 自然観光や自然体験などを求めて人がたくさん訪れる
16. 学校や地域で、環境について学ぶ機会や場所がたくさんある
17. 市民や事業所などが、自然やまちの環境を守る活動をおこなっている
18. その他（ ）



※：省エネ・低炭素型の製品・サービス・行動など、地球温暖化対策に資する「賢い選択」をすすめる国民運動のこと。



問 13 あなたは、環境にやさしいまちづくりのため、宍粟市はどのような取り組みを進めていくべきだと思いますか。（当てはまる番号に 5 つまで○）

1. 大気汚染・水質汚濁や騒音、悪臭などの公害防止対策
2. 里山、川など自然環境の保全
3. 希少な動植物の保護や外来生物対策
4. 林業の振興、木材の活用
5. 減農薬など環境にやさしい農業の推進
6. 農作物などの地産地消の推進
7. 耕作放棄地、空き地・空き家の発生抑制・有効活用の推進
8. 有害鳥獣による農作物被害などの防止対策
9. 省エネルギー型のライフスタイルへの転換の推進
10. 太陽光発電設備、薪ストーブなど自然エネルギーを活用した機器等の行政の率先した導入  
(行政による支援制度、導入効果の情報提供など)
11. 災害発生時の非常用電源の確保に向けた再生可能エネルギーの活用
12. ごみの発生抑制(プラスチック容器包装の再使用、リサイクルの徹底など)
13. 食品ロスの削減に関する取り組み
14. 景観の保全やまちの美化
15. マイカー利用の抑制、公共交通利用の促進
16. 環境学習の機会の増加や環境関連情報発信の充実
17. 市民の環境活動をリードする団体や人材の育成、取組みに関する支援
18. 行政による条例の制定や規制等による環境保全
19. その他( )

**問 14 宍粟市の環境全般について、ご意見・ご要望等がありましたらご記入ください。**

[illegible]

質問については以上となります。アンケートにご協力いただき、誠にありがとうございました。同封の返信用封筒に入れて、**10月31日（金）**までに、郵便ポストへの投函をお願いいたします。**(回答専用フォームもあります(1ページ参照))**

# 宍粟市の環境に関する事業所アンケート調査

## ■調査へのご協力をお願い

事業所の皆様には、日頃より本市の環境行政にご理解とご協力をいただき、誠にありがとうございます。

宍粟市では、豊かな環境を守り育むと同時に、これを将来に向けたまちづくりに活かすため、2010年7月に「宍粟市環境基本計画」を策定しました。その後、後続計画として、2016年3月に「宍粟市環境基本計画（第2次）」、2022年3月に「宍粟市環境基本計画（第3次）」を策定し、市民の皆様と共に環境に関する様々な取り組みを進めてきました。

今回、「宍粟市環境基本計画（第3次）」が2026年度をもって計画期間が満了となることから、宍粟市を取り巻く環境に関する国内外の動向の変化などに対応した次期計画として「宍粟市環境基本計画（第4次）」の策定に取り組んでいます。

本調査は、事業所の皆様の環境に関するご意見やご要望などをお伺いし、計画づくりに反映させていくことを目的として実施するものです。

調査については、宍粟市内で事業活動を行っている事業所から無作為に抽出した300事業所を対象に実施させていただくとともに、記入方式は、無記名とし、調査結果は統計的に処理しますので、皆様の事業所名や調査票そのものが公表されることはありません。

ご多忙のところ誠に恐縮ですが、宍粟市のより良い環境づくりのため、調査の趣旨をご理解いただいた上で、ご協力くださいますようお願いいたします。

2025年9月

宍粟市

## ■ご記入に当たって

1. ご回答は、回答者個人ではなく、貴事業所としてのお考えや、ご意見を記入してください。
2. ご記入は、鉛筆・ボールペンなどで、はっきりと濃く記入してください。
3. 「その他」を選択された方は「その他」の欄にご意見をお書きください。
4. ご回答いただいた本調査票は、お手数ですが同封の返信用封筒（切手は不要です）に封入の上、2025年10月31日（金）までにご返送くださいますようお願いいたします。
5. 本アンケート調査に関してご質問などがございましたら、下記までお問い合わせください。

## ■専用フォームからの回答も出来ます

スマホやパソコンから簡単に回答できる専用フォームもあります。  
下記のアドレスを入力または右記のQRコードを  
読み取ってご回答ください。

<https://logoform.jp/form/Pr8o/000000>



## ■[お問い合わせ先]宍粟市役所 産業部 森林環境課

〒671-2593 兵庫県宍粟市山崎町中広瀬 133 番地 6

TEL：0790-63-3065 FAX：0790-63-1282

E-mail：kankyokikaku-kk@city.shiso.lg.jp





問2 貴事業所では、環境保全のためにどのような取り組みを実行していますか。

また、今後実行しようと思いますか。（それぞれ当てはまる番号に1つだけ○）

取り組み内容	実行している ほぼ	実行している 時々	今はしていないが 今後実行したい	実行予定なし	該当しない
①エネルギー消費量の把握	1	2	3	4	5
②クールビズ、ウォームビズの実践	1	2	3	4	5
③エコドライブの実践	1	2	3	4	5
④照明の間引き、点灯時間管理	1	2	3	4	5
⑤空調機器の設定温度管理、使用時間管理	1	2	3	4	5
⑥給湯機器の設定温度管理、使用時間管理	1	2	3	4	5
⑦省エネ診断の実施	1	2	3	4	5
⑧マイカー通勤の自粛	1	2	3	4	5
⑨輸配送における効率化、省エネ化	1	2	3	4	5
⑩穴粟市や近隣地域の製品の取扱い（地産地消）	1	2	3	4	5
⑪環境に配慮した製品の販売やサービスの提供	1	2	3	4	5
⑫環境に配慮した製品の購入（グリーン購入）	1	2	3	4	5
⑬ISO14001 やエコアクション 21 等の環境マネジメントシステムの導入	1	2	3	4	5
⑭フロン類の排出抑制	1	2	3	4	5
⑮ごみ量の把握	1	2	3	4	5
⑯OA 紙の削減	1	2	3	4	5
⑰ごみの脱水（水切り）	1	2	3	4	5
⑱包装、梱包材、販売用備品等の減量、再使用	1	2	3	4	5
⑲ワンウェイプラスチック製品の使用削減	1	2	3	4	5
⑳リユース、リサイクルを考慮した分別の徹底	1	2	3	4	5
㉑生ごみの堆肥化や廃食用油の燃料化	1	2	3	4	5
㉒店頭、納品先等での資源回収	1	2	3	4	5
㉓レンタル、シェアなど共同利用サービス	1	2	3	4	5
㉔敷地内や周辺道路等の清掃活動	1	2	3	4	5
㉕大気汚染、水質汚濁、騒音、悪臭などの発生抑制	1	2	3	4	5
㉖屋上や壁面の緑化	1	2	3	4	5
㉗雨水の利用	1	2	3	4	5
㉘従業員向け研修・教育の実施	1	2	3	4	5
㉙環境保全技術の開発・情報発信	1	2	3	4	5
㉚地域活動等への参加、協力	1	2	3	4	5

**問3 貴事業所では、どのような設備・機器を導入していますか。または導入する予定ですか。（それぞれ当てはまる番号に1つだけ○）**

項目	導入済み	導入を予定している	導入について検討中	導入予定なし	該当しない
①太陽光発電設備	1	2	3	4	5
②太陽熱温水器	1	2	3	4	5
③小型水力発電設備	1	2	3	4	5
④バイオマス発電設備	1	2	3	4	5
⑤省エネタイプの OA 機器	1	2	3	4	5
⑥LED などの照明器具や照明の自動制御	1	2	3	4	5
⑦高効率空調システム	1	2	3	4	5
⑧高効率モータ	1	2	3	4	5
⑨コージェネレーションシステム、ヒートポンプ等の高効率なエネルギーシステム	1	2	3	4	5
⑩燃料電池※1	1	2	3	4	5
⑪蓄電池	1	2	3	4	5
⑫ビル・エネルギー・マネジメント・システム（BEMS）※2	1	2	3	4	5
⑬木質バイオマスボイラー（薪ボイラー・ペレットボイラーなど）	1	2	3	4	5
⑭木質バイオマス暖房機器（薪ストーブ・ペレットストーブなど）	1	2	3	4	5
⑮電気自動車、プラグインハイブリッド自動車	1	2	3	4	5
⑯V2H（電気自動車等から自宅へ電力を供給する機器）	1	2	3	4	5
⑰事業所建物の断熱化	1	2	3	4	5
⑱生ごみ処理機（コンポスト容器・電気式生ごみ処理機など）	1	2	3	4	5
⑲雨水貯留設備	1	2	3	4	5

※1：水素（燃料）と酸素（酸化剤）の化学反応により、電気と熱を発生させる電池のことで、燃料と酸化剤を供給し続けることで、継続的に電力を取り出すことができる。

※2：エネルギー消費量を「見える化」するだけでなく、事業所内のエネルギー消費設備を最適に制御する役割を果たすシステムのこと。

※3：電気自動車、プラグインハイブリッド自動車で蓄えられた電力を家庭で利用するためのシステム

**問 4 貴事業所では、環境保全に取り組むことについて、どのようにお考えですか。**  
**(当てはまる番号に 1 つだけ○)**

1. 環境保全は重要であるため、最優先で取り組むべきである
2. 環境保全は重要であるため、事業活動に支障のない範囲内で最大限取り組むべきである
3. 環境保全は重要であるが、費用や人手がかかることから、事業活動を優先すべきである
4. 環境保全は重要ではない
5. その他（

**問 5 貴事業所では、環境保全に取り組むことによるメリットについて、どのようにお考えですか。（当てはまる番号すべてに○）**

1. 企業の社会的責任を果たすことができる
2. 企業や製品などのイメージアップにつながる
3. 新規ビジネスのチャンスにつながる
4. 省エネルギーや省資源は結果的にコスト削減につながる
5. 事業所の周辺住民との良好な関係を維持することができる
6. 従業員の環境意識の向上や職場の活性化につながる
7. メリットは特にない
8. その他（ )

**問 6 貴事業所が、環境保全により積極的に取り組んでいくために、宍粟市に今後期待する支援等がありますか。（当てはまる番号に 3 つまで○）**

1. 他事業者での先駆的な取り組み事例の紹介
2. 宍粟市のホームページや広報誌などでの環境保全に関する情報発信の充実
3. 環境保全のための設備投資に対する助成制度の充実
4. 環境保全に取り組んでいる事業所への財政面での優遇措置
5. 事業所が自主的な環境保全に取り組むためのマニュアルやガイドラインの作成
6. 環境保全に関する講演会やセミナーなどの開催
7. 環境保全対策を手助けする人材の紹介や派遣、ノウハウの提供
8. 事業者の取り組み内容を地域へ PR する場の提供
9. 環境保全に取り組むための相談窓口の設置
10. 公共施設での率先した環境保全対策の実施及びその効果の情報提供
11. 宍粟市や市民・他事業者と協力・連携して環境保全に取り組むための仕組みづくり
12. 特にない
13. その他（ )



**問 7 あなたは、政府が 2050 年までに温室効果ガスの排出を全体としてゼロにする「カーボンニュートラル宣言」※について、どの程度知っていますか。（当てはまる番号に 1 つだけ○）**

1. 内容について、知っている	2. 内容は詳しく知らないが、聞いたことはある
3. 聞いたことがない	

※：2020 年 10 月 26 日の所信表明演説において、政府は 2050 年までに「カーボンニュートラル」（二酸化炭素の吸収固定等を含めて温室効果ガス排出量を実質ゼロにすること）を目指すことを宣言した。また、そのためには 2030 年度までに温室効果ガスを 46%削減（2013 年度比）することを目標に掲げている。

**問 8 あなたは、宍粟市が「ゼロカーボンシティ」※を宣言していることについて、どの程度知っていますか。（当てはまる番号に 1 つだけ○）**

1. 内容について、知っている	2. 内容は詳しく知らないが、聞いたことはある
3. 聞いたことがない	

※：2050 年までに二酸化炭素をはじめとする温室効果ガス排出量を実質ゼロにすることを目指す地方公共団体のこと。宍粟市は令和 4 年 3 月にゼロカーボンシティ宣言を表明した。2025 年 3 月 31 日時点で 1161 自治体が表明している。

**問 9 貴事業所は、宍粟市が行う環境関連の情報発信方法として、どれが有効だと思いますか。（当てはまる番号に 3 つまで○）**

1. 広報しそう	2. 宍粟市ホームページ
3. しーたん通信	4. しそうチャンネル
5. ラジオ	6. SNS（Facebook、Instagram、Twitter 等）
7. ポスターやチラシ	8. 自治会の回覧板
9. 新聞	10. 環境に関する講座やイベントの開催
11. その他（ ）	

**問 10 近年、地球温暖化による影響がさまざまな分野で現れています。宍粟市内で発生している影響として、貴事業所が特に実感しているものはありますか。  
(当てはまる番号すべてに○)**

1. 農作物の収穫量や品質への影響	2. 台風や豪雨による洪水や土砂崩れ等の増加
3. 動植物の生息域の変化	4. 紅葉の時期や桜の開花時期の変化
5. 猛暑日や熱帯夜の増加	6. 暖冬による降雪量の変化
7. 熱中症等の健康被害の増加	8. 渇水による水資源への影響
9. 豪雨の発生による公共交通などへの影響	10. 特に影響を感じていない
11. その他 ( )	

**問 11 宍粟市の環境全般について、ご意見・ご要望等がありましたらご記入ください。**


**質問については以上となります。アンケートにご協力いただき、誠にありがとうございました。同封の返信用封筒に入れて、10月31日（金）までに、郵便ポストへの投函をお願いいたします。(回答専用フォームもあります(1ページ参照))**

# 宍粟市の環境に関する高校生アンケート調査

## ■調査へのご協力をお願い

宍粟市では、市内の環境を守り、これを将来のまちづくりに活かすため、2010年7月に「宍粟市環境基本計画」を策定しました。その後、2016年3月に「宍粟市環境基本計画（第2次）」、2022年3月に「宍粟市環境基本計画（第3次）」を策定し、市民の方々と一緒に環境に関する様々な取り組みを進めてきました。

### 「宍粟市環境基本計画（第3次）」における取り組みの一例



【環境美化の推進】



【資源循環の推進】



【再生可能エネルギーの導入促進】



【森林資源の有効活用】

今回、「宍粟市環境基本計画（第3次）」が2026年度をもって計画の期間が終了となることから、世界や日本における環境に関する状況の変化に見合った計画として「宍粟市環境基本計画（第4次）」の策定に取り組んでいます。

この調査は、生徒の皆様に環境に関する意見や要望などをお聞きし、計画づくりに反映させていくことを目的として実施するものです。

調査について、記入方式は、無記名とし、調査の結果は適切に処理しますので、生徒の皆様の名前や調査票そのものが公表されることはありません。

宍粟市のより良い環境づくりのため、調査にご協力くださいますようお願いいたします。

2025年9月

宍粟市

## ■ご記入に当たって

1. ご回答は、環境に対するお考えや、ご意見を記入してください。
2. ご記入は、鉛筆・ボールペンなどで、はっきりと濃く記入してください。
3. 「その他」を選択された方は「その他」の欄にご意見をお書きください。



## 問1 あなたご自身のことについてお尋ねします。

お住まいの地区はどちらですか。

- |        |        |        |        |       |
|--------|--------|--------|--------|-------|
| 1. 山崎町 | 2. 一宮町 | 3. 波賀町 | 4. 千種町 | 5. 市外 |
|--------|--------|--------|--------|-------|

**問 2 宍粟市の環境について、あなたの考えをお聞きます。住んでいる地域（市外の方は宍粟市）の環境に関する以下の内容について、どのくらい満足していますか。また、将来のまちの環境にとって、どのくらい重要だと思いますか。（「満足度」、「重要度」の両方について、それぞれ当てはまる番号に 1 つだけ○）**

**両方に回答してください。**

項目	満足度					重要度				
	かなり満足	どちらかといえば満足	どちらともいえない	あまり満足していない	まったく満足していない	かなり重要	どちらかといえば重要	どちらともいえない	あまり重要でない	重要でない
①山林の美しさ	1	2	3	4	5	1	2	3	4	5
②川のきれいさ	1	2	3	4	5	1	2	3	4	5
③多様な動植物の生息	1	2	3	4	5	1	2	3	4	5
④空気のきれいさ	1	2	3	4	5	1	2	3	4	5
⑤におい	1	2	3	4	5	1	2	3	4	5
⑥静かさ	1	2	3	4	5	1	2	3	4	5
⑦まち並みの美しさ	1	2	3	4	5	1	2	3	4	5
⑧公園、緑地の多さ	1	2	3	4	5	1	2	3	4	5
⑨ごみの処理、リサイクル	1	2	3	4	5	1	2	3	4	5
⑩公共交通の便利さ	1	2	3	4	5	1	2	3	4	5
⑪道路環境の快適さ	1	2	3	4	5	1	2	3	4	5
⑫歩道の通行しやすさ	1	2	3	4	5	1	2	3	4	5
⑬地域の環境保全意識の高さ	1	2	3	4	5	1	2	3	4	5
⑭地域・学校での環境教育	1	2	3	4	5	1	2	3	4	5

### 問3 あなたは、どのような環境問題について、特に関心がありますか。

(当てはまる番号に3つまで○)

1. 微小粒子状物質 (PM2.5) ※<sup>1</sup>や光化学オキシダント※<sup>2</sup>等による大気汚染
2. 生活排水や工場排水などによる水質汚濁
3. プラスチックごみなどによる海洋汚染
4. 有害化学物質などによる土壌汚染
5. 工場や自動車などから発生する騒音・振動・悪臭
6. ごみの不法投棄・焼却やポイ捨て
7. 本来食べられるにも関わらず捨てられてしまう食品ロス
8. 有害鳥獣による農作物への被害
9. 外来生物の増加、希少な野生の生物の減少
10. 高齢化・担い手不足による森林の管理不足
11. 耕作放棄地、空き家・空き地の増加
12. 太陽光発電施設の設置に伴う景観等への影響
13. 地球温暖化問題
14. その他 ( )

※1：大気中に浮遊する粒子のうち、粒子の直径が2.5 $\mu$ m (1 $\mu$ mは1mmの1,000分の1)以下の非常に小さなものであるため、肺の奥深くまで入りやすく、呼吸器系への影響に加えて、循環器系への影響も懸念される。

※2：工場などから排出される大気汚染物質が太陽光線を受けて反応することにより、生成されるオゾンなどの総称のことで、強い酸化力を持ち、眼や喉への刺激や呼吸器に影響を及ぼす恐れがある光化学スモッグを発生させる原因物質の1つである。

#### プラスチックごみについて…

近年、プラスチックごみによる海洋汚染が地球規模で広がっていることが話題となっています。2019年6月に大阪で開催されたG20サミットでは、2050年までにプラスチックによる新たな海洋汚染をゼロにすることを盛り込んだ首脳宣言が採択されました。

国内でも2020年7月からレジ袋の有料化が義務付けられるなど、プラスチックごみの削減に関する社会的な取り組みが進められています。



#### 食品ロスとは…

食品ロスとは、本来食べられるにも関わらず捨てられてしまう食べ物のことで、日本では2022年度に約472万トンの食品ロス（事業者：約236万トン、家庭：約236万トン）が発生したと推計されています。

国は、「食品ロスの削減の推進に関する法律」を2019年10月1日に施行し、10月を食品ロス削減月間、10月30日を食品ロス削減の日として定め、食品ロスの削減に向けた啓発活動に努めていくとしています。



問4 環境にやさしい行動について、あなたはどのようなことに取り組んでいますか。また、今後も取り組もうと思いますか。（それぞれ当てはまる番号に1つだけ○）

取り組み内容	組 ん で い る	常 に 取 り 組 む	組 ん で い る	時 々 取 り 組 む	取 り 組 む と し て い る	取 り 組 む つ も り は な い	わ か ら な い
①冷暖房の温度設定を控えめにする	1		2		3	4	5
②電化製品はこまめに電源を切り、照明はこまめに消す	1		2		3	4	5
③冷蔵庫に物を詰め過ぎたり無駄な開閉をしない	1		2		3	4	5
④価格が少し高くても、省エネ性能の優れた製品や、環境に配慮された製品を優先的に選んでいる	1		2		3	4	5
⑤入浴は家族で間隔をあけず入り、追い焚きを控える	1		2		3	4	5
⑥シャワーや台所で、お湯や水などを流しっぱなしにしない	1		2		3	4	5
⑦せっけんやシャンプー等を使いすぎない	1		2		3	4	5
⑧ピアノやカラオケなどの音に気をを使う	1		2		3	4	5
⑨マイバッグなどを持参し、レジ袋削減に協力する	1		2		3	4	5
⑩ごみの分別ルールを守る（ごみと資源の分別）	1		2		3	4	5
⑪文房具を最後まで使うなど、ものを大切にする	1		2		3	4	5
⑫食事のときには食べ残しをしない	1		2		3	4	5
⑬ごみのポイ捨てをしない	1		2		3	4	5
⑭地域の歴史や文化財等について学んでいる	1		2		3	4	5
⑮地域の清掃活動等の環境にやさしい取り組みに協力する	1		2		3	4	5
⑯家や学校で環境問題などについて家族や友達と話す	1		2		3	4	5
⑰その他（							





**問 5 あなたは、政府が 2050 年までに温室効果ガスの排出を全体としてゼロにする「カーボンニュートラル宣言」※について、どの程度知っていますか。（当てはまる番号に 1 つだけ○）**

1. 内容について、知っている	2. 内容は詳しく知らないが、聞いたことはある
3. 聞いたことがない	

※：2020 年 10 月 26 日の所信表明演説において、政府は 2050 年までに「カーボンニュートラル」（二酸化炭素の吸収固定等を含めて温室効果ガス排出量を実質ゼロにすること）を目指すことを宣言した。また、そのためには 2030 年度までに温室効果ガスを 46%削減（2013 年度比）することを目標に掲げている。

**問 6 あなたは、宍粟市が「ゼロカーボンシティ」※を宣言していることについて、どの程度知っていますか。（当てはまる番号に 1 つだけ○）**

1. 内容について、知っている	2. 内容は詳しく知らないが、聞いたことはある
3. 聞いたことがない	

※：2050 年までに二酸化炭素をはじめとする温室効果ガス排出量を実質ゼロにすることを目指す地方公共団体のこと。宍粟市は令和 4 年 3 月にゼロカーボンシティ宣言を表明した。2025 年 3 月 31 日時点で 1161 自治体が表明している。

**問 7 より良い環境のために、あなたが取り組んでみたいと思う活動はどれですか。（当てはまる番号すべてに○）**

1. 生き物の調査などの地域の自然に関する活動への参加
2. 農作物の収穫体験などへの参加
3. 林業体験などへの参加
4. 緑化などに関する活動への参加
5. 古紙や缶・びん等の資源の回収活動などへの参加
6. 地域の清掃活動などへの参加
7. 環境に関する学習会やイベントへの参加
8. 特にない
9. その他（ <span style="float: right;">）</span>

**問 8 あなたは宍粟市が行う環境関連の情報発信方法として、どれが有効だと思いますか。（当てはまる番号すべてに○）**

1. 環境イベント、環境講座など	2. 「広報しろう」や地域の回覧など
3. 公共機関などでの掲示、チラシ	4. 省エネアドバイザーなどの専門家を通じて
5. 商店などを通じて	6. 「しろうチャンネル」や「しーたん通信」など
7. 市の公式ホームページ	8. SNS（Facebook、Instagram、Twitter など）
9. その他（	）

**問 9 あなたは、環境にやさしいまちづくりのため、宍粟市はどのような取り組みを進めていくべきだと思いますか。（当てはまる番号に 5 つまで○）**

1. 大気汚染・水質汚濁や騒音、悪臭などの公害防止対策
2. 里山、川など自然環境の保全
3. 希少な動植物の保護や外来生物対策
4. 林業の振興、木材の活用
5. 減農薬など環境にやさしい農業の推進
6. 農作物などの地産地消の推進
7. 耕作放棄地、空き地・空き家の発生抑制・有効活用の推進
8. 有害鳥獣による農作物被害等の防止対策
9. 省エネルギー型のライフスタイルへの転換の推進
10. 太陽光発電設備、薪ストーブなど自然エネルギーを活用した機器等の行政の率先した導入 （行政による支援制度、導入効果の情報提供など）
11. 災害発生時の非常用電源の確保に向けた再生可能エネルギーの活用
12. ごみの発生抑制（プラスチック容器包装等の再使用、リサイクルの徹底など）
13. 食品ロスの削減に関する取り組み
14. 景観の保全や、まちの美化
15. マイカー利用の抑制、公共交通利用の促進
16. 環境学習の機会の増加や環境関連情報発信の充実
17. 市民の環境活動をリードする団体や人材の育成、取組みに関する支援
18. 行政による条例の制定や規制等による環境保全
19. その他（
）

**問 10 あなたは将来、宍粟市がどのような環境になっていて欲しいですか。**

**(当てはまる番号に 3 つまで○)**

1. 空気や水がきれいに保たれている
2. 大気汚染・水質汚染・騒音・悪臭などの公害がない
3. 山林に活気がある
4. 川とのふれあいがある
5. 農地に活気がある
6. 多くの生き物と共生している
7. 太陽光、水力、バイオマスなどの環境にやさしいエネルギーがたくさんある（エネルギーの自給）
8. 環境にやさしいライフスタイルが浸透している（「COOL CHOICE」※など）
9. 地元の農産物等が豊富に流通している（食糧の自給、地産地消）
10. リサイクルが進み、ごみが少ない
11. ごみの散乱や不法投棄等がなく、まちがきれいに保たれている
12. 四季を感じることができる美しい風景がある
13. まちの歴史的文化財などが大切に保存されている
14. 公共交通が便利で車の量が少なくなっている
15. 自然観光や自然体験などを求めて人がたくさん訪れる
16. 学校や地域で、環境について学ぶ機会や場所がたくさんある
17. 市民や事業所などが、自然やまちの環境を守る活動をおこなっている
18. その他（



※：省エネ・低炭素型の製品・サービス・行動など、地球温暖化対策に資する「賢い選択」をすすめる国民運動のこと。

**問 11 宍粟市の環境全般について、ご意見・ご要望等がありましたらご記入ください。**


**質問については以上となります。アンケートにご協力いただき、誠にありがとうございました。**

# 宍粟市の環境について小学生アンケート調査

## ■調査への協力をお願い

宍粟市では、まちの環境を守り、未来のまちづくりに活かすため、2010年7月に「宍粟市環境基本計画」を、そのあとに「宍粟市環境基本計画（第2次）」、「宍粟市環境基本計画（第3次）」をつくり、市民のみなさんと一緒に環境に関するさまざまな取り組みを進めてきました。

### 「宍粟市環境基本計画（第3次）」における取り組みの一例



【環境美化の推進】



【資源循環の推進】



【再生可能エネルギーの導入促進】



【森林資源の有効活用】

今回、「宍粟市環境基本計画（第3次）」が2026年度で期間が終わることから、「宍粟市環境基本計画（第4次）」をつくることとなりました。

この調査は、まちの環境について、みなさんの意見などをお聞きし、計画に反映するために行うものです。調査票に名前を書く必要はありません。また、結果については正しく使用しますので、名前や調査票は公表されません。

宍粟市のより良い環境づくりのため、ご協力をよろしくお願いします。

2025年9月

宍粟市

## ■回答に当たって

1. 回答は、環境についての自分の考えや、意見を書いてください。
2. 回答は、鉛筆で、はっきりと濃く書いてください。
3. 「その他」を選んだ方は「その他」の場所に意見を書いてください。



とい 問1 あなたは、通学路やお家の周りなどの環境について、どのよう  
 つうがくろ うち まわ かんきょう  
 におも 思いますか。（それぞれ当てはまる番号に 1 つだけ○）  
 あ ばんごう

こうちく 項目	そう 思う おも	やや そう 思う おも	どちら とも い え な い	あまり そう 思 わ な い おも	そう 思 わ な い おも
①山林などは美しいですか さんりん うつく	1	2	3	4	5
②川の水はきれいですか かわ みず	1	2	3	4	5
③動植物の種類は多いですか どうしょくぶつ しゅるい おお	1	2	3	4	5
④空気はきれいですか くうき	1	2	3	4	5
⑤嫌なにおいはしませんか いや	1	2	3	4	5
⑥お家のまわりは静かですか うち しず	1	2	3	4	5
⑦まち並みは美しいですか な うつく	1	2	3	4	5
⑧公園や緑は多いですか こうえん みどり おお	1	2	3	4	5
⑨ごみの処理などは正しく行われていますか しより ただ おこな	1	2	3	4	5
⑩バスに便利に乗ることができますか べんり の	1	2	3	4	5
⑪道は歩きやすく、自転車でも通りやすいですか みち ある じてんしゃ とお	1	2	3	4	5
⑫古くからの歴史的なまちの雰囲気が残っていますか ふる れきしてき ふんいき のこ	1	2	3	4	5
⑬地域や学校で環境について学習する機会がありますか ち い き がっこう かんきょう がくしゅう き か い	1	2	3	4	5
⑭ごみ拾いなどの地域の環境を守るための活動に参加しやすいですか ひろ ひろ ち い き かんきょう まも かつどう さんか	1	2	3	4	5
⑮環境に関するみんなの意識やマナーは良いと思いますか かんきょう かん いしき よ おも	1	2	3	4	5

とい かんきょうもんだい かんしん  
**問2 あなたは、どのような環境問題に特に関心がありますか。**  
 あ ばんごう  
**(当てはまる番号に3つまで○)**

1. 空気や川の水の汚染などの公害に関する問題
2. レジ袋やペットボトルなどのプラスチックごみによる海の汚染
3. ごみのポイ捨てやごみを焼くにおい
4. まだ食べられるにも関わらず、ごみとして捨てられてしまう食品ロス
5. イノシシなどによる農作物への被害の増加
6. 外国から持ち込まれた外来生物の増加や希少な野生の生物の減少や絶滅
7. 森林の減少や管理の不足
8. 空き家や空き地の増加
9. 地球温暖化の問題
10. その他 ( )

**プラスチックごみについて…**

近年、プラスチックごみによる海の汚染が世界で広がっており、海の環境、観光、漁業などの経済活動に影響しています。

また、大きさが5ミリメートル以下のマイクロプラスチックによる生態系や人体への影響が心配されています。



「こども環境白書2019」(環境省)より作成

**地球温暖化について…**

地球全体の平均気温が上がることを地球温暖化といいます。

地球温暖化が進むと、今までにないレベルの猛暑や大雨などの異常気象が増加するなど、世界中の自然や暮らしに影響が出ます。



「こども環境白書2019」(環境省)より作成



とい かんきょう こうどう  
**問3 環境にやさしい行動について、あなたはどのようなことをして**  
**いますか。また、これからしようと思いますか。**  
**(それぞれあてはまる番号に 1 つだけ○)**

している行動	いつも している	たまに している	これから したい	して いない
①冷房や暖房を使いすぎないようにしている	1	2	3	4
②冷蔵庫を無駄に開け閉めしないようにしている	1	2	3	4
③使わない電気はこまめに消すようにしている	1	2	3	4
④歯磨きやシャワーなどで、お湯や水などを流しっぱなしにしないようにしている	1	2	3	4
⑤せっけんやシャンプーなどを使いすぎないようにしている	1	2	3	4
⑥夜は大きな音を出さないようにしている	1	2	3	4
⑦文房具は最後まで使うなど、ものを大切にしている	1	2	3	4
⑧ご飯を食べるときは、食べ残しをしないようにしている	1	2	3	4
⑨ごみを正しく分別するようにしている	1	2	3	4
⑩道に空き缶などのごみのポイ捨てをしないようにしている	1	2	3	4
⑪買い物をするときは、マイバッグを持っていくようにしている	1	2	3	4
⑫動植物の観察会やまちの清掃活動などの環境にやさしい取り組みに協力するようにしている	1	2	3	4
⑬お家や学校で家族や友達と環境について話すようにしている	1	2	3	4
⑭その他 ( )	1	2	3	4





とい くに ねん おんしつこう か はいしゅつ ぜんたい  
**問 4 国が 2050年までに温室効果ガスの排出を全体としてゼロ**  
 か - ぼん に ゆ - と ら る せんげん ていどし  
**にする「カーボンニュートラル宣言」について、どの程度知って**  
 あ ばんごう  
**いますか。（当てはまる番号に 1 つだけ○）**

1. ないよう 内容について、知っている	2. ないよう 内容は詳しくは知らないが、聞いたことはある
3. き 聞いたことがない	

とい し そう し せんげん  
**問 5 宍粟市が「ゼロカーボンシティ」を宣言していることについて、**  
 ていどし あ ばんごう  
**どの程度知っていますか。（当てはまる番号に 1 つだけ○）**

1. ないよう 内容について、知っている	2. ないよう 内容は詳しくは知らないが、聞いたことはある
3. き 聞いたことがない	

とい よ かんきょう さん か おも かつどう  
**問 6 より良い環境のために、あなたが参加してみたいと思う活動**  
 あ ばんごう  
**はどれですか。（当てはまる番号すべてに○）**

1. い ちの ちようさ ちい き し ぜん かん かつどう さん か 生き物の調査などの地域の自然に関する活動への参加 2. のうさくもつ しゅうかくたいけん さん か 農作物の収穫体験などへの参加 3. りんぎようたいけん さん か 林業体験などへの参加 4. しよくじゅ りよくか かん かつどう さん か 植樹などの緑化などに関する活動への参加 5. こし かん とう し げん かいしゅうかつどう さん か 古紙や缶・びん等の資源の回収活動などへの参加 6. まちをきれいに せいそうかつどう さん か する清掃活動などへの参加 7. かんきょう かん がくしゅうかい さん か 環境に関する学習会やイベントへの参加 8. とく 特にな 9. その他（	  
---	---

とい                      みらい                      し   そ う し                      かんきょう                      ほ                      おも  
**問7 あなたは未来の宍粟市の環境がどのようになって欲しいと思**  
**いますか。（当てはまる番号に 3 つまで○）**

1. 空気や水がきれいなまち
2. 静かなまち
3. 多くの生き物などの自然とふれあえるまち
4. 自然の恵みを使ったエネルギーを利用するまち
5. 省エネルギー行動などの環境にやさしい取り組みをするまち
6. 地元の農作物などが多く食べられるまち
7. 食べものが無駄にされないまち
8. ごみが少ないまち
9. 道などにごみのポイ捨てがなく、きれいなまち
10. 季節が感じられる美しい風景があるまち
11. まちの歴史や文化財などを大切にするまち
12. 環境について、みんなで楽しく学べるまち
13. みんなが一緒に協力して環境を良くするまち



とい                      し   そ う し                      かんきょう                      まも                      おも  
**問8 宍粟市の環境をこれからも守っていくために、あなたが思うこ**  
**となどを自由に書いてください。**


しつもん                      いじょう                      きょうりよく  
**質問は以上です。アンケートに協力いただき、ありがとうございました。**