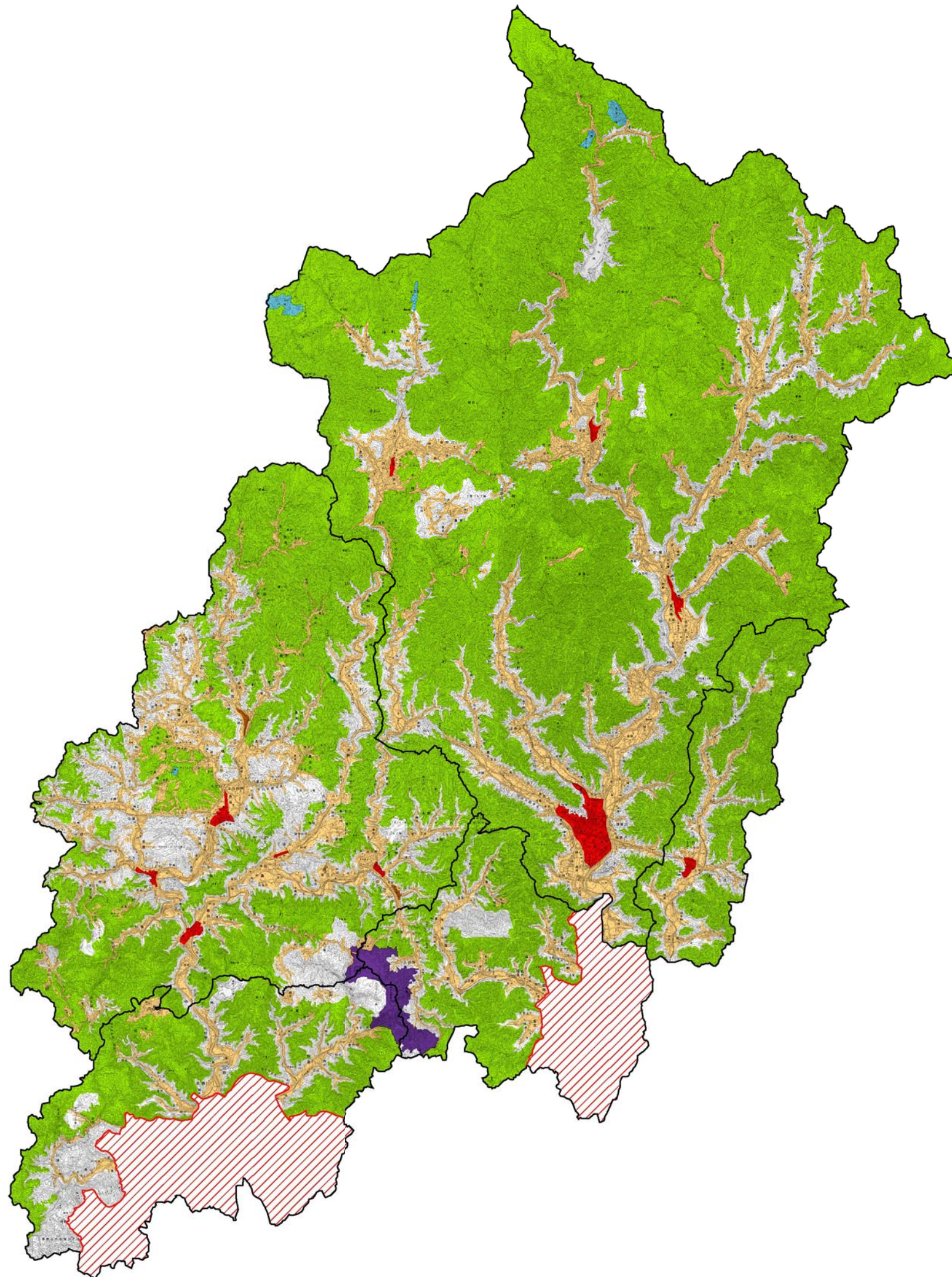


西播磨地域 環境形成区域指定図



| | |
|---------------------|--|
| 1号区域 (森を守る区域) | |
| 2号区域 (森を生かす区域) | |
| 3号区域 (川とさとの区域) | |
| 4号区域 (まちの区域) | |
| 2項区域 (伝統的なまちの区域) | |
| 2項区域 (高原の区域) | |
| 2項区域 (光都の区域) | |
| 線引き都市計画区域 | |

