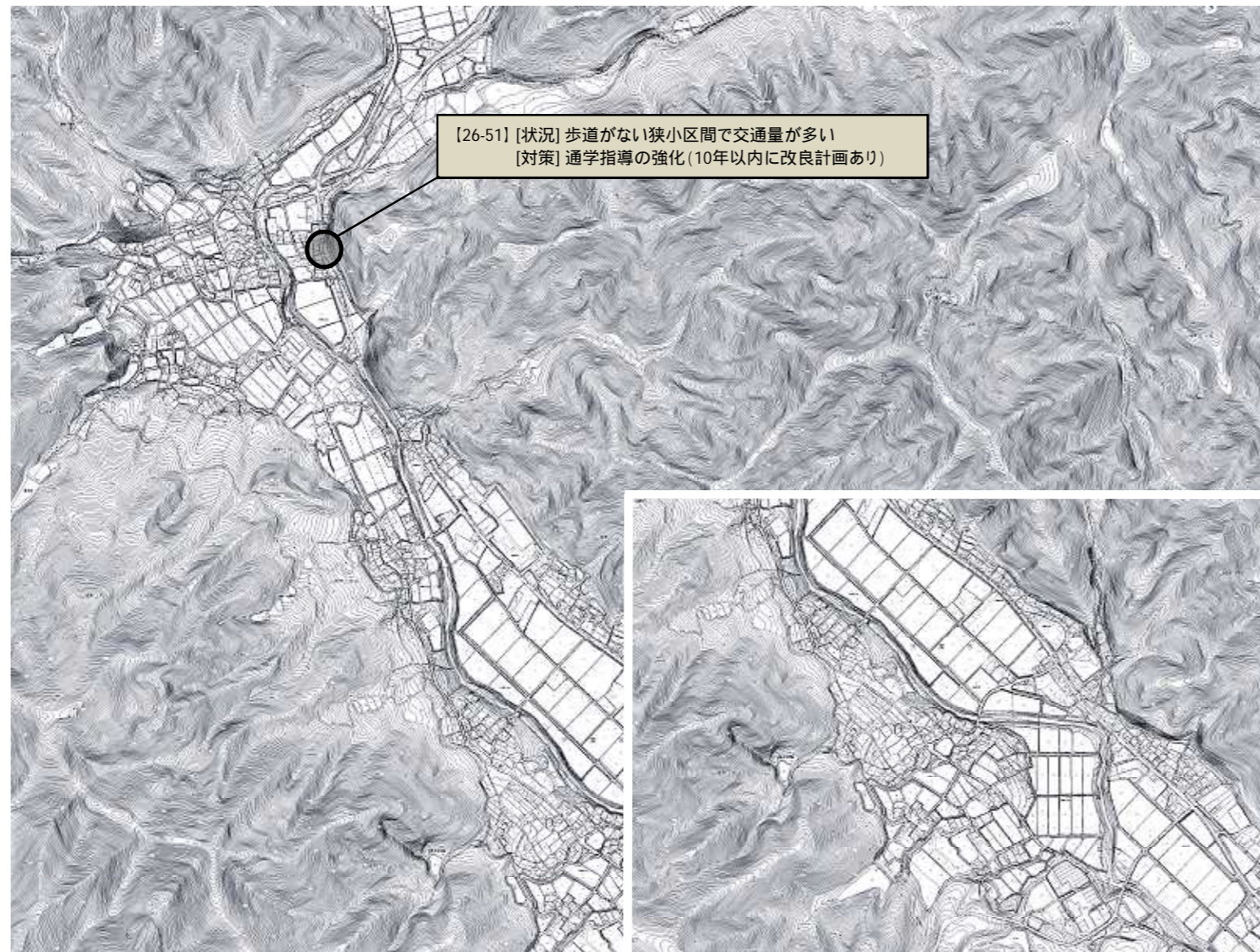
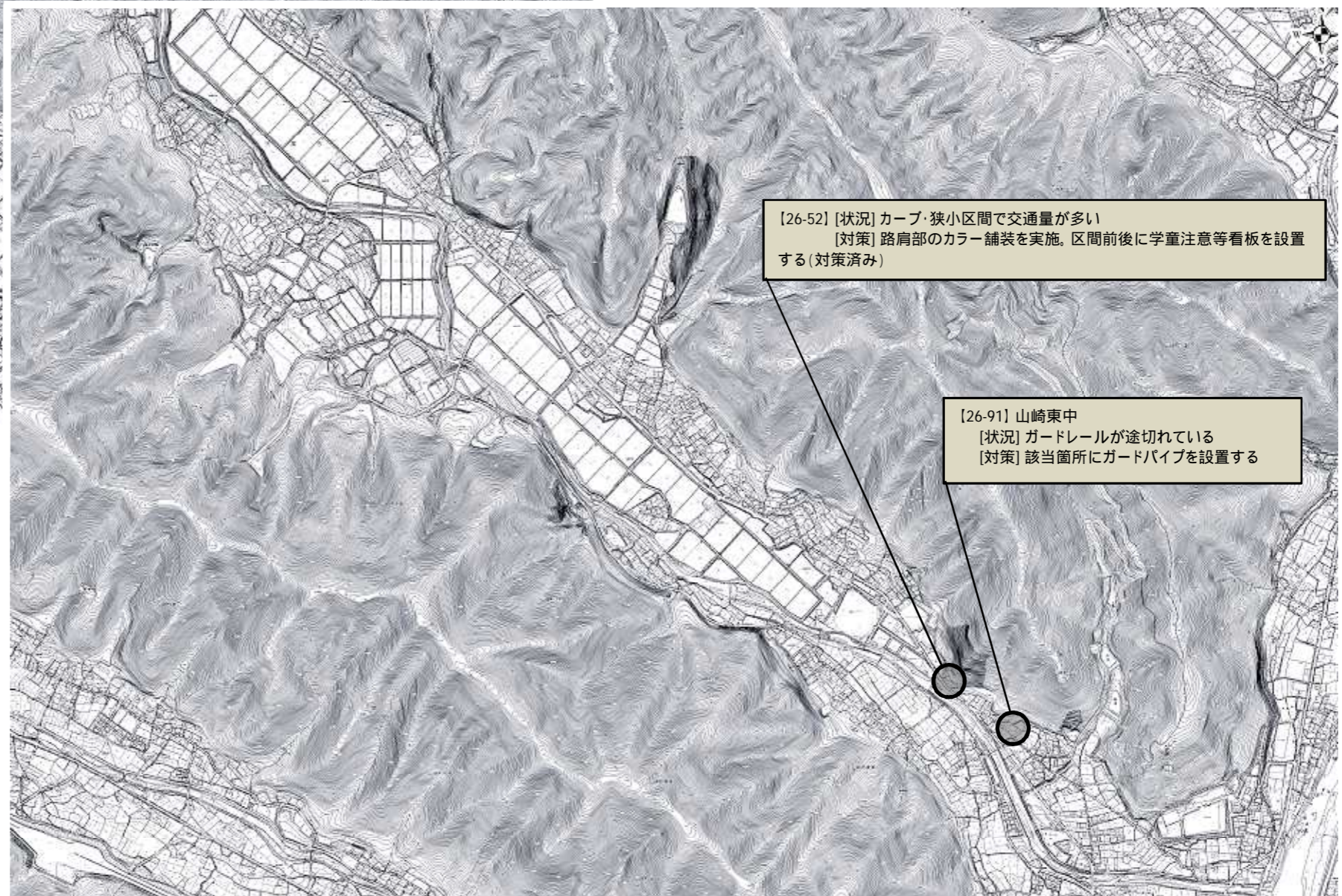


# 宍粟市通学路対策箇所図(伊水小学校区)



[26-51] [状況] 歩道がない狭小区間で交通量が多い  
[対策] 通学指導の強化(10年以内に改良計画あり)



[26-52] [状況] カーブ・狭小区間で交通量が多い  
[対策] 路肩部のカラー舗装を実施。区間前後に学童注意等看板を設置する(対策済み)

[26-91] 山崎東中  
[状況] ガードレールが途切れている  
[対策] 該当箇所にガードパイプを設置する