

# 宍粟市の環境に関する市民アンケート調査

## ■ 調査へのご協力をお願い

市民の皆様には、日頃より本市の環境行政にご理解とご協力をいただき、誠にありがとうございます。

宍粟市では、豊かな環境を守り育むと同時に、これを将来に向けたまちづくりに活かすため、2010年7月に「宍粟市環境基本計画」を策定、その後、「宍粟市環境基本計画（第2次）」を後継計画として策定し、市民の皆様と共に環境に関する様々な取り組みを進めてきました。

### 「宍粟市環境基本計画（第2次）」における取り組みの一例



【環境美化の推進】



【資源回収の推進】



【再生可能エネルギーの利用】



【植樹活動の促進】

今回、「宍粟市環境基本計画（第2次）」が2020年度をもって計画期間が満了となることから、宍粟市を取り巻く環境に関する国内外の動向の変化などに対応した次期計画として「宍粟市環境基本計画（第3次）」を策定することとなりました。

本調査は、市民の皆様に関するご意見やご要望などをお伺いし、計画づくりに反映させていくことを目的として実施するものとなります。調査については、宍粟市にお住まいの方々の中から無作為に抽出した2,000人の方を対象に実施させていただくとともに、記入方式は、無記名とし、調査結果は統計的に処理しますので、皆様のお名前や調査票そのものが公表されることはありません。

ご多忙のところ誠に恐縮ですが、宍粟市のより良い環境づくりのため、調査の趣旨をご理解いただいた上で、ご協力くださいますよう、宜しくお願い申し上げます。

2020年●月

宍粟市

## ■ 記入に当たって

1. 回答は、宛名のご本人様のお考えや、ご意見を記入してください。
2. 記入は、鉛筆・ボールペンなどで、はっきりと濃く記入してください。
3. 「その他」を選択された方は「その他」の欄にご意見をお書きください。
4. 記入が終わりましたら、本調査票を同封の返信用封筒に封入の上、2020年●月●日（●）までにご返送くださいますよう、宜しくお願いします。
5. 本アンケート調査は、アセス株式会社に業務委託しております。
6. 本アンケート調査に関して質問などがございましたら、下記までお問い合わせください。

## ■ [お問い合わせ先] 宍粟市 市民生活部 環境課

〒671-2593 兵庫県宍粟市山崎町中広瀬 133 番地 6

TEL : 0790-63-3506 FAX : 0790-63-3063



**問 1 あなたご自身のことについてお尋ねします。(それぞれ当てはまる番号に 1 つだけ○)**

**(1) 性別はどちらですか。**

1. 男性	2. 女性
-------	-------

**(2) 年齢はいくつですか。**

1. 20 歳未満	2. 20 歳代	3. 30 歳代	4. 40 歳代
5. 50 歳代	6. 60 歳代	7. 70 歳以上	

**(3) お住まいの地区はどちらですか。**

1. 山崎町	2. 一宮町	3. 波賀町	4. 千種町
--------	--------	--------	--------

**(4) 宍粟市での居住年数はどれですか。**

1. 2 年未満	2. 2~4 年	3. 5~9 年	4. 10~19 年
5. 20 年以上			

[注]：市外に出られた経験のある方は、宍粟市における合計での居住年数。

**(5) 世帯構成はどれですか。**

1. 単身	2. 夫婦のみ	3. 親と子ども (2 世代)
4. 親と子どもと孫など (3 世代以上)	5. その他 ( )	

**(6) お住まいの住宅の種類はどれですか。**

1. 一戸建て住宅	2. 集合住宅 (団地・アパート・マンション)
3. 長屋建住宅 (テラスハウス)	4. その他 ( )

**(7) 日頃よく利用する交通手段はどちらですか。**

1. 徒歩又は自転車	2. 公共交通機関 (鉄道やバス)	3. 送迎バスなど
4. マイカー・バイク	5. その他 ( )	

問2 宍粟市の環境について、あなたの考えをお聞きます。お住まいの地域における環境に関する以下の項目について、どの程度満足されていますか。また、将来のまちの環境にとって、どの程度重要だと思われますか。（「満足度」、「重要度」の両方について、それぞれ当てはまる番号に1つだけ○）

**両方に回答してください。**

項目	満足度					重要度				
	とても満足	いえば満足	どちらかと いえない	どちらとも いえない	あまり満足 していない	とても重要	いえば重要	どちらかと いえない	どちらとも いえない	あまり重要 でない
①山林の美しさ	1	2	3	4	5	1	2	3	4	5
②川のきれいさ	1	2	3	4	5	1	2	3	4	5
③動植物の多さ	1	2	3	4	5	1	2	3	4	5
④空気きれいさ	1	2	3	4	5	1	2	3	4	5
⑤におい	1	2	3	4	5	1	2	3	4	5
⑥静かさ	1	2	3	4	5	1	2	3	4	5
⑦まち並みの美しさ	1	2	3	4	5	1	2	3	4	5
⑧公園、緑地の多さ	1	2	3	4	5	1	2	3	4	5
⑨ごみの処理、リサイクル	1	2	3	4	5	1	2	3	4	5
⑩公共交通の便利さ	1	2	3	4	5	1	2	3	4	5
⑪道路環境の快適さ	1	2	3	4	5	1	2	3	4	5
⑫歩道の通行しやすさ	1	2	3	4	5	1	2	3	4	5
⑬歴史的・文化的雰囲気	1	2	3	4	5	1	2	3	4	5
⑭地域・学校での環境教育	1	2	3	4	5	1	2	3	4	5
⑮地域の環境保全活動への 参加の機会の多さ	1	2	3	4	5	1	2	3	4	5
⑯環境情報の入手のしやすさ	1	2	3	4	5	1	2	3	4	5
⑰環境に関する市民意識の高 さ	1	2	3	4	5	1	2	3	4	5

問3 あなたは、どのような環境問題に対して、特に関心がありますか。(当てはまる番号に3つまで○)

1. 微小粒子状物質 (PM2.5) ※<sup>1</sup>や光化学オキシダント※<sup>2</sup>による大気汚染
2. 生活排水や工場排水等による水質汚濁
3. プラスチックごみなどによる海洋汚染
4. 有害化学物質などによる土壌汚染
5. 工場や自動車等から発生する騒音・振動
6. 工場や事業所等から発生する悪臭
7. ごみの不法投棄やポイ捨て
8. 野外におけるごみなどの不法な焼却
9. 本来食べられるにも関わらず捨てられてしまう食品ロス
10. 災害廃棄物の処理
11. 有害鳥獣による農作物への被害
12. 外来生物の増加
13. 希少な野生の生物の減少などによる生物多様性の損失
14. 林業労働者の減少や高齢化等による森林の管理
15. 耕作放棄地の増加
16. 空き家・空き地の増加
17. 太陽光パネルの設置に伴う景観への影響
18. 地球温暖化問題
19. その他 ( )

※1：大気中に浮遊する粒子のうち、粒子の直径が2.5 $\mu\text{m}$  (1 $\mu\text{m}$ は1mmの1,000分の1)以下の非常に小さなものであるため、肺の奥深くまで入りやすく、呼吸器系への影響に加えて、循環器系への影響も懸念される。

※2：工場などから排出される大気汚染物質が太陽光線を受けて反応することにより、生成されるオゾンなどの総称のことで、強い酸化力を持ち、眼や喉への刺激や呼吸器に影響を及ぼす恐れがある光化学スモッグを発生させる原因物質の1つである。



問4 環境への配慮として、あなたは普段の生活でどのようなことに取り組んでいますか。また、今後取り組もうと思いますか。（それぞれ当てはまる番号に 1 つだけ○）

取り組み内容	組んでいない 常に取り	組んでいる 時々取り	組もうと思う 今後取り	つもりはない 取り組む
①冷暖房の温度設定を控えめにする	1	2	3	4
②電化製品はこまめに電源を切り、コンセントは抜く	1	2	3	4
③必要のない照明はこまめに消す	1	2	3	4
④電気・ガスやガソリンなどの使用量を毎月チェックする	1	2	3	4
⑤冷蔵庫に物を詰め過ぎたり無駄な開閉をしない	1	2	3	4
⑥価格が少し高くても、省エネ性能の優れた製品や、環境に配慮された製品を優先的に選ぶ	1	2	3	4
⑦入浴は家族で間隔をあけず入り、追い焚きを控える	1	2	3	4
⑧自動車を控えて公共交通機関や自転車を利用する	1	2	3	4
⑨自動車の省エネ運転（アイドリングストップなどのエコドライブ）を実行する	1	2	3	4
⑩シャワーや台所で、お湯を流しっぱなしにしない	1	2	3	4
⑪風呂の残り湯を洗濯や庭木の水やりなどに使いまわす	1	2	3	4
⑫水のむだづかいをなくす	1	2	3	4
⑬てんぷら油や食べ物かすなどを排水口から流さない	1	2	3	4
⑭洗剤を使用する際は、適正な量を使用する	1	2	3	4
⑮ピアノやカラオケなどの音に気を使う	1	2	3	4
⑯洗剤やシャンプーなど詰め替え商品を利用する	1	2	3	4
⑰マイバッグなどを持参し、レジ袋削減に協力する	1	2	3	4
⑱ごみの分別ルールを守る	1	2	3	4
⑲生ごみの水切りなど、ごみの減量化に努めている	1	2	3	4
⑳食材を買い過ぎない、使い切る、食べ切ることを心掛ける	1	2	3	4
㉑ごみのポイ捨てやタバコの投げ捨てをしない	1	2	3	4
㉒家の庭や畑等で、ごみを燃やさない	1	2	3	4
㉓地産地消を心がけ、地元産の農作物などを購入する	1	2	3	4
㉔環境に関するセミナーや自然体験活動等に参加する	1	2	3	4
㉕宍粟市が発信する環境に関する情報に目を通す	1	2	3	4
㉖環境に関する地域活動やボランティア活動に参加する	1	2	3	4

問 5 あなたのご自宅では、どのような設備・機器を導入していますか。または導入する予定ですか。（それぞれ当てはまる番号に 1 つだけ○）

項目	導入している	導入する予定がある	導入したい	いつかは	導入するつもりはない・できない
①太陽光発電システム	1	2	3	4	
②太陽熱温水器	1	2	3	4	
③家庭用燃料電池 <sup>※1</sup> （エネファームなど）	1	2	3	4	
④自然冷媒ヒートポンプ給湯機 <sup>※2</sup> （エコキュートなど）	1	2	3	4	
⑤潜熱回収型ガス給湯器 <sup>※3</sup> （エコジョーズなど）	1	2	3	4	
⑥木材系燃料（薪、ペレット等）を使うストーブ	1	2	3	4	
⑦二重窓や外断熱など、住宅の断熱化	1	2	3	4	
⑧省エネ性能のすぐれた家電 （エアコン、テレビ、冷蔵庫などのうち 1 つ以上）	1	2	3	4	
⑨ハイブリッド自動車	1	2	3	4	
⑩電気自動車	1	2	3	4	
⑪プラグインハイブリッド自動車	1	2	3	4	
⑫ネット・ゼロ・エネルギー・ハウス（ZEH） <sup>※4</sup>	1	2	3	4	
⑬ホーム・エネルギー・マネジメント・システム（HEMS） <sup>※5</sup>	1	2	3	4	
⑭生ごみ処理機（コンポスト容器・電気式生ごみ処理機 など）	1	2	3	4	
⑮雨水貯留設備	1	2	3	4	

※1：水素（燃料）と酸素（酸化剤）の化学反応により、電気と熱を発生させる電池のことで、燃料と酸化剤を供給し続けることで、継続的に電力を取り出すことができる。

※2：空気の熱をヒートポンプで集め、冷媒を圧縮・膨張させて給湯の熱に活用する給湯システムのこと。

※3：従来は捨てていた排気熱を二次熱交換器によって再利用することで、熱効率を上げたガス給湯器のこと。

※4：住宅の高断熱化と省エネルギー設備により、エネルギー消費量を減らしつつ、太陽光発電などにより、エネルギーをつくることで、年間のエネルギーの収支がゼロとなる住宅のこと。

※5：エネルギー消費量を「見える化」するだけでなく、家電や電気設備を最適に制御する役割を果たすシステムのこと。



問 6 あなたは、宍粟市が実施している以下の補助制度をご存知ですか。また、今後補助制度を活用してみたいと思いますか。（「認知度」、「意向」の両方について、それぞれ当てはまる番号に 1 つだけ○）

**両方に回答してください。**

項目	認知度			意向			
	知っている	知らない	わからない	活用した 既に	活用したい 今後	したくない 活用	わからない
①木質バイオマスストーブ補助金（薪ストーブ、ペレットストーブ等）	1	2	3	1	2	3	4
②生ごみ処理機購入助成	1	2	3	1	2	3	4

問 7 あなたは、地域における環境学習や環境保全活動等に参加したことがありますか。また、今後参加してみたいと思いますか。（それぞれ当てはまる番号に 1 つだけ○）

**両方に回答してください。**

項目	参加経験		今後の参加意向			
	ある	ない	参加したい	興味はあるので、機会があれば参加したい	あまり参加したいとは思わない	参加したくない
①「職員出前講座 <sup>※1</sup> 」などへの参加	1	2	1	2	3	4
②道路や河川等におけるごみ拾いや草刈り等の清掃活動など	1	2	1	2	3	4
③古着・不用品等のリユース活動など	1	2	1	2	3	4
④街路樹・垣根の手入れや緑化活動など	1	2	1	2	3	4
⑤自然観察会などの環境イベント	1	2	1	2	3	4
⑥宍粟市における「木育 <sup>※2</sup> 」に関する取り組み	1	2	1	2	3	4
⑦その他（ ）	1	2	1	2	3	4

※1：宍粟市の職員が自治会やグループ等の集会や学習会へ出向き、市役所の取り組みを分かりやすく解説する講座のこと。

※2：木が好きの人を育てる活動を通じ、子どもをはじめとするすべての人が暮らしの中に木を取り入れ、木とともに生き、木の温もりを感じながら心豊かに宍粟市で暮らしていくことができる地域社会の実現を目指すこと。



**問 8 あなたは宍粟市が行う環境関連の情報発信方法として、どれが有効だと思いますか。（当てはまる番号すべてに○）**

- |                         |                                      |
|-------------------------|--------------------------------------|
| 1. 環境イベント、環境講座、省エネ相談などで | 2. 「広報しそう」や地域の回覧などで                  |
| 3. 公共機関などでの掲示、チラシで      | 4. 省エネアドバイザーなどの専門家を通じて               |
| 5. 商店などを通じて             | 6. ケーブルテレビや「しーたん通信」などで               |
| 7. 市の公式ホームページで          | 8. SNS（Facebook、Instagram、Twitter等）で |
| 9. その他（                 | ）                                    |

**問 9 宍粟市では、2016年3月に「宍粟市環境基本計画（第2次）」を策定し、環境保全に関する取り組みを進めています。あなたは、「宍粟市環境基本計画（第2次）」を知っていますか。（当てはまる番号に1つだけ○）**

- |                             |
|-----------------------------|
| 1. 内容について、知っている             |
| 2. 内容を詳しく知らないが、計画名を聞いたことがある |
| 3. 聞いたことがない                 |

**問 10 近年、地球温暖化による影響がさまざまな分野に現れています。宍粟市内で発生している影響として、あなたが特に実感しているものはありますか。（当てはまる番号すべてに○）**

- |                       |                        |
|-----------------------|------------------------|
| 1. 農作物の収穫量や品質への影響     | 2. 台風や豪雨による洪水や土砂崩れ等の増加 |
| 3. 動植物の生息域の変化         | 4. 紅葉の時期や桜の開花時期の変化     |
| 5. 猛暑日や熱帯夜の増加         | 6. 暖冬による降雪量の変化         |
| 7. 熱中症等の健康被害の増加       | 8. 渇水による水資源への影響        |
| 9. 豪雨の発生による公共交通などへの影響 | 10. 特に影響を感じていない        |
| 11. その他（              | ）                      |





**問 11 あなたは将来、宍粟市がどのような環境になっていて欲しいですか。（当てはまる番号に3つまで○）**

1. 空気や水がきれいに保たれている
2. 有害物質による汚染の発生がない
3. 騒音や振動の発生が少ない
4. 山林に活気がある
5. 川とのふれあいがある
6. 農地に活気がある
7. 多くの生き物と共生している
8. 太陽光、水力、バイオマスなどの環境にやさしいエネルギーがたくさんある（エネルギーの自給）
9. 「COOL CHOICE<sup>※</sup>」などの取り組みによる環境にやさしいライフスタイルが浸透している
10. 地元の農産物等が豊富に流通している（食糧の自給、地産地消）
11. リサイクルが進み、ごみが少ない
12. ごみの散乱や不法投棄等がなく、まちがきれいに保たれている
13. 四季を感じることができる美しい風景がある
14. まちの歴史的文化財などが大切に保存されている
15. 災害や公害による被害から人々の安全が守られている
16. 公共交通が便利で車の量が少なくなっている
17. 自然観察や自然体験などを求めて人がたくさん訪れる
18. 学校や地域で、環境について学ぶ機会や場所がたくさんある
19. 市民や事業所などが、自然やまちの環境を守る活動をおこなっている
20. その他（ )

※：省エネ・低炭素型の製品・サービス・行動など、地球温暖化対策に資する「賢い選択」をすすめる国民運動のこと。



**問 12 あなたは、環境にやさしいまちづくりのため、宍粟市としてどのような取り組みを進めていくべきだと思いますか。（当てはまる番号に5つまで○）**

1. 大気汚染の防止対策
2. 水質汚濁の防止対策
3. 悪臭・騒音・振動の防止対策
4. 土壌汚染や地下水の汚染の防止対策
5. 里山、川など自然環境の保全

＜次ページへ続く＞

6. 希少な動植物の保護や外来生物対策等による生物多様性の保全
7. 林業の振興、木材の活用
8. 減農薬など環境にやさしい農業の推進
9. 農作物などの地産地消の推進
10. 耕作放棄地の発生抑制や有効活用等の推進
11. 有害鳥獣による農作物被害や人的被害の防止対策
12. 省エネルギー型のライフスタイルへの転換
13. 太陽光発電設備、薪ストーブなど自然エネルギーを活用した機器等の行政の率先した導入（行政による支援制度、導入効果の情報提供など）
14. 災害発生時の非常用電源の確保に向けた再生可能エネルギーの活用
15. 気候変動の影響に対する適応策の推進
16. ごみの発生抑制、容器包装等の再使用、リサイクルの徹底
17. 食品ロスの削減に関する取り組み
18. プラスチックごみの排出の抑制に向けた対策
19. 災害廃棄物の適正な処理体制の確立
20. 景観の保全や、まちの美化
21. 地域の貴重な歴史的文化財や伝統芸能等の保全
22. 空き家・空き地の適正管理の推進
23. マイカー利用の抑制、公共交通利用の促進
24. 学校や地域での環境学習の機会の増加、環境学習への積極的な参加
25. 誰でも参加しやすい環境活動プログラム
26. 市民の環境活動をリードする団体や人材の育成
27. 市民・事業者・NPO 等の各種取り組みに対する支援の実施
28. 行政による条例の制定や規制等による環境保全
29. 環境に関する情報の充実（宍粟市内の環境の現状や環境保全活動の状況など）
30. その他（）

**問 13 宍粟市の環境全般について、ご意見・ご要望等がありましたらご記入ください。**


質問については以上となります。調査票への回答にご協力いただき、誠にありがとうございました。

同封の返信用封筒に入れて、●月●日（●）までに、郵便ポストへ投函してください。

# 宍粟市の環境に関する事業所アンケート調査

## ■ 調査へのご協力をお願い

事業所の皆様には、日頃より本市の環境行政にご理解とご協力をいただき、誠にありがとうございます。

宍粟市では、豊かな環境を守り育むと同時に、これを将来に向けたまちづくりに活かすため、2010年7月に「宍粟市環境基本計画」を策定、その後、「宍粟市環境基本計画（第2次）」を後継計画として策定し、市民の皆様と共に環境に関する様々な取り組みを進めてきました。

今回、「宍粟市環境基本計画（第2次）」が2020年度をもって計画期間が満了となることから、宍粟市を取り巻く環境に関する国内外の動向の変化などに対応した次期計画として「宍粟市環境基本計画（第3次）」を策定することとなりました。

本調査は、事業所の皆様の環境に関するご意見やご要望などをお伺いし、計画づくりに反映させていくことを目的として実施するものとなります。調査については、宍粟市内で事業活動を行っている事業所から無作為に抽出した300事業所を対象に実施させていただくとともに、記入方式は、無記名とし、調査結果は統計的に処理しますので、皆様の事業所名や調査票そのものが公表されることはございません。

ご多忙のところ誠に恐縮ですが、宍粟市のより良い環境づくりのため、調査の趣旨をご理解いただいた上で、ご協力くださいますよう、宜しくお願い申し上げます。

2020年●月

宍粟市

## ■ 記入に当たって

1. 回答は、回答者個人ではなく、貴事業所としてのお考えや、ご意見を記入してください。
2. 記入は、鉛筆・ボールペンなどで、はっきりと濃く記入してください。
3. 「その他」を選択された方は「その他」の欄にご意見をお書きください。
4. 記入が終わりましたら、本調査票を同封の返信用封筒に封入の上、2020年●月●日（●）までにご返送くださいますよう、宜しくお願いします。
5. 本アンケート調査は、アセス株式会社に業務委託しております。
6. 本アンケート調査に関して質問などがございましたら、下記までお問い合わせください。

## ■ [お問い合わせ先] 宍粟市 市民生活部 環境課

〒671-2593 兵庫県宍粟市山崎町中広瀬 133 番地 6

TEL : 0790-63-3506 FAX : 0790-63-3063



**問 1 貴事業所のことについてお尋ねします。(それぞれ当てはまる番号に 1 つだけ○)**

**(1) 業種はどれですか。**

1. 農業、林業	2. 建設業
3. 製造業	4. 電気・ガス・熱供給・水道業
5. 情報通信業	6. 運輸業、郵便業
7. 卸売業	8. 小売業
9. 金融業、保険業	10. 不動産業、物品賃貸業
11. 学術研究、専門・技術サービス業	12. 宿泊業、飲食サービス業
13. 生活関連サービス業、娯楽業	14. 教育、学習支援業
15. 医療、福祉	16. その他 ( )

**(2) 従業員規模はどれですか。**

1. 10 人未満	2. 10～29 人
3. 30～49 人	4. 50～99 人
5. 100～299 人	6. 300 人以上

**(3) 事業年数はどれですか。**

1. 2 年未満	2. 2～4 年
3. 5～9 年	4. 10～19 年
5. 20 年以上	

**(4) 所在地はどれですか。**

1. 山崎町	2. 一宮町
3. 波賀町	4. 千種町

**(5) 事業所の主な用途はどれですか。**

1. 事務所のみ	2. 工場、作業所、研究所
3. 物流拠点、倉庫、駐車場	4. 店舗、教室
5. 医療・福祉施設	6. その他 ( )

問2 貴事業所では、環境保全のためにどのような取り組みを実行していますか。また、今後実行しようと思いませんか。(それぞれ当てはまる番号に1つだけ○)

取り組み内容	実行している ほぼ	実行している 時々	今後実行したい 今はしていないが	実行予定なし	該当しない
①エネルギー消費量の把握	1	2	3	4	5
②クールビズ、ウォームビズの実践	1	2	3	4	5
③エコドライブの実践	1	2	3	4	5
④照明の間引き、点灯時間管理	1	2	3	4	5
⑤空調機器の設定温度管理、使用時間管理	1	2	3	4	5
⑥給湯機器の設定温度管理、使用時間管理	1	2	3	4	5
⑦省エネ診断の実施	1	2	3	4	5
⑧マイカー通勤の自粛	1	2	3	4	5
⑨輸配送における効率化、省エネ化	1	2	3	4	5
⑩穴粟市や近隣地域の製品の取扱い（地産地消）	1	2	3	4	5
⑪環境に配慮した製品の販売やサービスの提供	1	2	3	4	5
⑫環境に配慮した製品の購入（グリーン購入）	1	2	3	4	5
⑬ISO14001 やエコアクション 21 等の環境マネジメントシステムの導入	1	2	3	4	5
⑭フロン類の排出抑制	1	2	3	4	5
⑮ごみ量の把握	1	2	3	4	5
⑯OA 紙の削減	1	2	3	4	5
⑰ごみの脱水（水切り）	1	2	3	4	5
⑱包装、梱包材、販売用備品等の減量、再使用	1	2	3	4	5
⑲ワンウェイプラスチック製品の使用削減	1	2	3	4	5
⑳リユース、リサイクルを考慮した分別の徹底	1	2	3	4	5
㉑生ごみの堆肥化や廃食用油の燃料化	1	2	3	4	5
㉒店頭、納品先等での資源回収	1	2	3	4	5
㉓レンタル、シェアなど共同利用サービス	1	2	3	4	5
㉔敷地内や周辺道路等の清掃活動	1	2	3	4	5
㉕大気汚染、水質汚濁、騒音、悪臭などの発生抑制	1	2	3	4	5
㉖屋上や壁面の緑化	1	2	3	4	5
㉗雨水の利用	1	2	3	4	5
㉘従業員向け研修・教育の実施	1	2	3	4	5
㉙環境保全技術の開発・情報発信	1	2	3	4	5
㉚地域活動等への参加、協力	1	2	3	4	5

問3 貴事業所では、どのような設備・機器を導入していますか。または導入する予定ですか。(それぞれ当てはまる番号に1つだけ○)

項目	導入済み	導入を予定している	検討中	導入について	導入予定なし	該当しない
①太陽光発電設備	1	2	3	4	5	
②太陽熱温水器	1	2	3	4	5	
③小型水力発電設備	1	2	3	4	5	
④バイオマス発電設備	1	2	3	4	5	
⑤省エネタイプのOA機器	1	2	3	4	5	
⑥LEDなど高効率の照明器具	1	2	3	4	5	
⑦照明等のセンサによる自動制御	1	2	3	4	5	
⑧高効率空調システム	1	2	3	4	5	
⑨高効率モータ	1	2	3	4	5	
⑩コージェネレーションシステム、ヒートポンプ等の高効率なエネルギーシステム	1	2	3	4	5	
⑪燃料電池※1	1	2	3	4	5	
⑫蓄電池	1	2	3	4	5	
⑬ビル・エネルギー・マネジメント・システム (BEMS) ※2	1	2	3	4	5	
⑭木質バイオマスボイラー (薪ボイラー・ペレットボイラーなど)	1	2	3	4	5	
⑮木質バイオマス燃焼機器 (薪ストーブ・ペレットストーブなど)	1	2	3	4	5	
⑯ハイブリッド自動車	1	2	3	4	5	
⑰電気自動車	1	2	3	4	5	
⑱プラグインハイブリッド自動車	1	2	3	4	5	
⑲事業所建物の断熱化	1	2	3	4	5	
⑳生ごみ処理機 (コンポスト容器・電気式生ごみ処理機など)	1	2	3	4	5	
㉑雨水貯留設備	1	2	3	4	5	

※1：水素（燃料）と酸素（酸化剤）の化学反応により、電気と熱を発生させる電池のことで、燃料と酸化剤を供給し続けることで、継続的に電力を取り出すことができる。

※2：エネルギー消費量を「見える化」するだけでなく、事業所内のエネルギー消費設備を最適に制御する役割を果たすシステムのこと。



**問 4 貴事業所では、環境保全に取り組むことについて、どのようにお考えですか。**  
**(当てはまる番号に 1 つだけ○)**

1. 環境保全は重要であるため、最優先で取り組むべきである
2. 環境保全は重要であるため、事業活動に支障のない範囲内で最大限取り組むべきである
3. 環境保全は重要であるが、費用や人がかかることから、事業活動を優先すべきである
4. 環境保全は重要ではない
5. その他 ( )

**問 5 貴事業所では、環境保全に取り組むことによるメリットについて、どのようにお考えですか。(当てはまる番号すべてに○)**

1. 企業の社会的責任を果たすことができる
2. 企業や製品などのイメージアップにつながる
3. 新規ビジネスのチャンスにつながる
4. 省エネルギーや省資源は結果的にコスト削減につながる
5. 事業所の周辺住民との良好な関係を維持することができる
6. 従業員の環境意識の向上や職場の活性化につながる
7. メリットは特にない
8. その他 ( )

**問 6 貴事業所が、環境保全により積極的に取り組んでいくために、宍粟市に今後期待する支援等がありますか。(当てはまる番号に 3 つまで○)**

1. 他事業者での先駆的な取り組み事例の紹介
2. 宍粟市のホームページや広報誌などでの環境保全に関する情報発信の充実
3. 環境保全のための設備投資に対する助成制度の充実
4. 環境保全に取り組んでいる事業所への財政面での優遇措置
5. 事業所が自主的な環境保全に取り組むためのマニュアルやガイドラインの作成
6. 環境保全に関する講演会やセミナーなどの開催
7. 環境保全対策を手助けする人材の紹介や派遣、ノウハウの提供
8. 事業者の取り組み内容を地域へ PR する場の提供
9. 環境保全に取り組むための相談窓口の設置
10. 公共施設での率先した環境保全対策の実施及びその効果の情報提供
11. 宍粟市や市民・他事業者と協力・連携して環境保全に取り組むための仕組みづくり
12. 特にない
13. その他 ( )



**問 7 宍粟市では、2016年3月に「宍粟市環境基本計画（第2次）」を策定し、環境保全に関する取り組みを進めています。あなたは、「宍粟市環境基本計画（第2次）」を知っていますか。（当てはまる番号に1つだけ○）**

- |                             |
|-----------------------------|
| 1. 内容について、知っている             |
| 2. 内容を詳しく知らないが、計画名を聞いたことがある |
| 3. 聞いたことがない                 |

**問 8 貴事業所は、宍粟市が行う環境関連の情報発信方法として、どれが有効だと思いますか。（当てはまる番号に3つまで○）**

- |             |                                     |
|-------------|-------------------------------------|
| 1. 広報しそ     | 2. 宍粟市ホームページ                        |
| 3. しーたん通信   | 4. ケーブルテレビ                          |
| 5. ラジオ      | 6. SNS（Facebook、Instagram、Twitter等） |
| 7. ポスターやチラシ | 8. 自治会の回覧板                          |
| 9. 新聞       | 10. 環境に関する講座やイベントの開催                |
| 11. その他（    | ）                                   |

**問 9 近年、地球温暖化による影響がさまざまな分野で現れています。宍粟市内で発生している影響として、貴事業所が特に実感しているものはありますか。（当てはまる番号すべてに○）**

- |                       |                        |
|-----------------------|------------------------|
| 1. 農作物の収穫量や品質への影響     | 2. 台風や豪雨による洪水や土砂崩れ等の増加 |
| 3. 動植物の生息域の変化         | 4. 紅葉の時期や桜の開花時期の変化     |
| 5. 猛暑日や熱帯夜の増加         | 6. 暖冬による降雪量の変化         |
| 7. 熱中症等の健康被害の増加       | 8. 渇水による水資源への影響        |
| 9. 豪雨の発生による公共交通などへの影響 | 10. 特に影響を感じていない        |
| 11. その他（              | ）                      |

**問 10 宍粟市の環境全般について、ご意見・ご要望等がありましたらご記入ください。**


質問については以上となります。調査票への回答にご協力いただき、誠にありがとうございました。  
同封の返信用封筒に入れて、●月●日（●）までに、郵便ポストへ投函してください。

# 宍粟市の環境に関する生徒アンケート調査

## ■ 調査へのご協力をお願い

宍粟市では、市内の環境を守り、これを将来のまちづくりに活かすため、2010年7月に「宍粟市環境基本計画」を策定しました。その後、「宍粟市環境基本計画（第2次）」を次の計画として策定し、市民の方々と一緒に環境に関する様々な取り組みを進めてきました。

### 「宍粟市環境基本計画（第2次）」における取り組みの一例



【環境美化の推進】



【資源回収の推進】



【再生可能エネルギーの利用】



【植樹活動の促進】

今回、「宍粟市環境基本計画（第2次）」が2020年度をもって計画の期間が終了となることから、世界や日本における環境に関する状況の変化に見合った計画として「宍粟市環境基本計画（第3次）」を策定することとなりました。

この調査は、生徒の皆様に関心する意見や要望などをお聞きし、計画づくりに反映させていくことを目的として実施するものとなります。調査について、記入方式は、無記名とし、調査の結果は適切に処理しますので、生徒の皆様の名前や調査票そのものが公表されることはありません。

宍粟市のより良い環境づくりのため、調査にご協力くださいますよう、宜しくお願いします。

2020年●月

宍粟市

## ■ 記入に当たって

1. 回答は、環境に対する考えや、意見を記入してください。
2. 記入は、鉛筆・ボールペンなどで、はっきりと濃く記入してください。
3. 「その他」を選択された方は「その他」の欄にご意見をお書きください。



## 問 1 あなたご自身のことについてお尋ねします。

(1) 性別はどちらですか。（それぞれ当てはまる番号に1つだけ○）

1. 男性

2. 女性

(2) 高等学校はどちらですか。（記述式）

高等学校名（

）

問2 宍粟市の環境について、あなたの考えをお聞きます。住んでいる地域の環境に関する以下の内容について、どのくらい満足していますか。また、将来のまちの環境にとって、どのくらい重要だと思えますか。（「満足度」、「重要度」の両方について、それぞれ当てはまる番号に1つだけ○）

**両方に回答してください。**

項目	満足度					重要度				
	かなり満足	いえば満足	どちらかと いえない	どちらとも いえない	まったく満足 していない	かなり重要	いえば重要	どちらかと いえない	どちらとも いえない	重要でない
①山林の美しさ	1	2	3	4	5	1	2	3	4	5
②川のきれいさ	1	2	3	4	5	1	2	3	4	5
③動植物の多さ	1	2	3	4	5	1	2	3	4	5
④空気きれいさ	1	2	3	4	5	1	2	3	4	5
⑤におい	1	2	3	4	5	1	2	3	4	5
⑥静かさ	1	2	3	4	5	1	2	3	4	5
⑦まち並みの美しさ	1	2	3	4	5	1	2	3	4	5
⑧公園、緑地の多さ	1	2	3	4	5	1	2	3	4	5
⑨ごみの処理、リサイクル	1	2	3	4	5	1	2	3	4	5
⑩公共交通の便利さ	1	2	3	4	5	1	2	3	4	5
⑪道路環境の快適さ	1	2	3	4	5	1	2	3	4	5
⑫歩道の通行しやすさ	1	2	3	4	5	1	2	3	4	5
⑬歴史的・文化的雰囲気	1	2	3	4	5	1	2	3	4	5
⑭地域・学校での環境教育	1	2	3	4	5	1	2	3	4	5
⑮地域の環境保全のための活動への参加のしやすさ	1	2	3	4	5	1	2	3	4	5
⑯環境に関する情報の入手のしやすさ	1	2	3	4	5	1	2	3	4	5
⑰環境に関する人々の意識やマナー	1	2	3	4	5	1	2	3	4	5

**問3 あなたは、環境について、どのようなことに関心がありますか。（当てはまる番号に3つまで○）**

1. 大気汚染、水質汚染等の公害に関する問題
2. ごみの処理やリサイクルに関する取り組みについて
3. プラスチックごみなどによる海洋の汚染
4. 地域における道路などへのごみのポイ捨て
5. 野外におけるごみなどの不法な焼却
6. 本来食べられるにも関わらず捨てられてしまう食品ロス
7. イノシシなどによる農作物への被害の増加
8. 外国から持ち込まれた外来生物の増加
9. 希少な野生の生物種の減少
10. 森林の減少や管理する人々の高齢化などによる荒廃
11. 空き家や空き地の増加
12. 太陽光や木材等を利用した再生可能エネルギーについて
13. 省エネルギーに関する取り組みについて
14. 地域の貴重な歴史や文化財等について
15. 地球温暖化の問題
16. その他（ ）

**プラスチックごみについて…**

近年、プラスチックごみによる海洋汚染が地球規模で広がっていることが話題となっています。2019年6月に大阪で開催されたG20サミットでは、2050年までにプラスチックによる新たな海洋汚染をゼロにすることを盛り込んだ首脳宣言が採択されました。国内でも2020年7月からのレジ袋有料化を義務付ける方針が示されるなど、プラスチックごみの削減などに関する社会的な取り組みが進められています。



**食品ロスとは…**

食品ロスとは、本来食べられるにも関わらず捨てられてしまう食べ物のことで、日本では2016年度に約643万トンの食品ロス（事業者：約352万トン、家庭：約291万トン）が発生したと推計されています。

国は、「食品ロスの削減の推進に関する法律」を2019年10月1日に施行し、10月を食品ロス削減月間、10月30日を食品ロス削減の日として定め、食品ロスの削減に向けた啓発活動に努めていくとしています。



問4 環境にやさしい行動について、あなたはどのようなことに取り組んでいますか。また、今後も取り組もうと思いますか。（それぞれ当てはまる番号に1つだけ○）

取り組み内容	組んで いる	常に取 り組 んでいる	時々取 り組 んでいる	とっ と取 り組 もう たい	し も り は な い	取 り 組 む な い	わ か ら な い
①冷暖房の温度設定を控えめにする	1	2	3	4	5		
②電化製品はこまめに電源を切り、コンセントは抜く	1	2	3	4	5		
③必要のない照明はこまめに消す	1	2	3	4	5		
④冷蔵庫に物を詰め過ぎたり無駄な開閉をしない	1	2	3	4	5		
⑤価格が少し高くても、省エネ性能の優れた製品や、環境に配慮された製品を優先的に選ぶ	1	2	3	4	5		
⑥入浴は家族で間隔をあけず入り、追い焚きを控える	1	2	3	4	5		
⑦シャワーや台所で、お湯などを流しっぱなしにしない	1	2	3	4	5		
⑧風呂の残り湯を洗濯や庭木の水やりなどに使いまわす	1	2	3	4	5		
⑨水のむだづかいをなくす	1	2	3	4	5		
⑩せっけんやシャンプー等を使いすぎない	1	2	3	4	5		
⑪ピアノやカラオケなどの音に気をを使う	1	2	3	4	5		
⑫洗剤やシャンプーなど詰め替え商品を利用する	1	2	3	4	5		
⑬マイバッグなどを持参し、レジ袋削減に協力する	1	2	3	4	5		
⑭ごみの分別ルールを守る	1	2	3	4	5		
⑮文房具を最後まで使うなど、ものを大切にする	1	2	3	4	5		
⑯食事のときには食べ残しをしない	1	2	3	4	5		
⑰ごみのポイ捨てしない	1	2	3	4	5		
⑱地域の歴史や文化財等について学んでいる	1	2	3	4	5		
⑲自然観察会や地域の清掃活動等の環境にやさしい取り組みに協力する	1	2	3	4	5		
⑳宍粟市が発信する環境に関する情報に目を通す	1	2	3	4	5		
㉑家や学校で環境問題などについて家族や友達と話す	1	2	3	4	5		
㉒その他（ ）	1	2	3	4	5		



**問 5 より良い環境のために、あなた自身が地域の環境を保全する活動に参加することについて、どのようにお考えですか。（当てはまる番号に1つだけ○）**

1. 積極的に取り組みたいと思う
2. 自分が関心のある活動には取り組みたいと思う
3. 機会や時間があれば取り組みたいと思う
4. 参加することで、景品などがもらえれば、参加したいと思う
5. 取り組みたいが、なかなか難しいと思う
6. 取り組みたいとは思わない

**問 6 より良い環境のために、あなたが取り組んでみたいと思う活動はどれですか。（当てはまる番号すべてに○）**

1. 生き物の調査などの地域の自然に関する活動への参加
2. 農作物の収穫体験などへの参加
3. 林業体験などへの参加
4. 緑化などに関する活動への参加
5. 古紙や缶・びん等の資源の回収活動などへの参加
6. 地域の清掃活動などへの参加
7. 環境に関する学習会やイベントへの参加
8. 特にない
9. その他（ )

**問 7 あなたは宍粟市が行う環境関連の情報発信方法として、どれが有効だと思いますか。（当てはまる番号すべてに○）**

- |                         |                                      |
|-------------------------|--------------------------------------|
| 1. 環境イベント、環境講座、省エネ相談などで | 2. 「広報しそ」や地域の回覧などで                   |
| 3. 公共機関などでの掲示、チラシで      | 4. 省エネアドバイザーなどの専門家を通じて               |
| 5. 商店などを通じて             | 6. ケーブルテレビや「しーたん通信」などで               |
| 7. 市の公式ホームページで          | 8. SNS（Facebook、Instagram、Twitter等）で |
| 9. その他（ )               |                                      |

**問 8 あなたは、環境にやさしいまちづくりのため、宍粟市としてどのような取り組みを進めていくべきだと思いますか。（当てはまる番号に5つまで○）**

1. 大気汚染の防止対策
2. 水質汚濁の防止対策
3. 悪臭・騒音・振動の防止対策
4. 土壌汚染や地下水の汚染の防止対策
5. 里山、川など自然環境の保全
6. 希少な動植物の保護や外来生物対策等による生物多様性の保全
7. 林業の振興、木材の活用
8. 減農薬など環境にやさしい農業の推進
9. 農作物などの地産地消の推進
10. 耕作放棄地の発生抑制や有効活用等の推進
11. 有害鳥獣による農作物被害や人的被害の防止対策
12. 省エネルギー型のライフスタイルへの転換
13. 太陽光発電設備、薪ストーブなど自然エネルギーを活用した機器等の行政の率先した導入（行政による支援制度、導入効果の情報提供など）
14. 災害発生時の非常用電源の確保に向けた再生可能エネルギーの活用
15. 気候変動の影響に対する適応策の推進
16. ごみの発生抑制、容器包装等の再使用、リサイクルの徹底
17. 食品ロスの削減に関する取り組み
18. プラスチックごみの排出の抑制に向けた対策
19. 災害廃棄物の適正な処理体制の確立
20. 景観の保全や、まちの美化
21. 地域の貴重な歴史的文化財や伝統芸能等の保全
22. 空き家・空き地の適正管理の推進
23. マイカー利用の抑制、公共交通利用の促進
24. 学校や地域での環境学習の機会の増加、環境学習への積極的な参加
25. 誰でも参加しやすい環境活動プログラム
26. 市民の環境活動をリードする団体や人材の育成
27. 市民・事業者・NPO等の各種取り組みに対する支援の実施
28. 行政による条例の制定や規制等による環境保全
29. 環境に関する情報の充実（宍粟市内の環境の現状や環境保全活動の状況など）
30. その他（）



**問 9 あなたは将来、宍粟市がどのような環境になっていて欲しいですか。（当てはまる番号に3つまで○）**

1. 空気や水がきれいに保たれている
2. 有害物質による汚染の発生がない
3. 騒音や振動の発生が少ない
4. 山林に活気がある
5. 川とのふれあいがある
6. 農地に活気がある
7. 多くの生き物と共生している
8. 太陽光、水力、バイオマスなどの環境にやさしいエネルギーがたくさんある（エネルギーの自給）
9. 「COOL CHOICE<sup>※</sup>」などの取り組みによる環境にやさしいライフスタイルが浸透している
10. 地元の農産物等が豊富に流通している（食糧の自給、地産地消）
11. リサイクルが進み、ごみが少ない
12. ごみの散乱や不法投棄等がなく、まちがきれいに保たれている
13. 四季を感じることができる美しい風景がある
14. まちの歴史的文化財などが大切に保存されている
15. 災害や公害による被害から人々の安全が守られている
16. 公共交通が便利で車の量が少なくなっている
17. 自然観察や自然体験などを求めて人がたくさん訪れる
18. 学校や地域で、環境について学ぶ機会や場所がたくさんある
19. 市民や事業所などが、自然やまちの環境を守る活動をおこなっている
20. その他（ )

※：省エネ・低炭素型の製品・サービス・行動など、地球温暖化対策に資する「賢い選択」をすすめる国民運動のこと。



**問 10 宍粟市の環境全般について、ご意見・ご要望等がありましたらご記入ください。**


質問については以上となります。調査票への回答にご協力いただき、誠にありがとうございました。

# 宍粟市の環境についての児童アンケート調査

## 調査への協力をお願い

宍粟市では、まちの環境を守り、未来のまちづくりに活かすため、2010年7月に「宍粟市環境基本計画」を、そのあとに「宍粟市環境基本計画（第2次）」をつくり、市民のみなさんと一緒に環境に関するさまざまな取り組みを進めてきました。

### 「宍粟市環境基本計画（第2次）」における取り組みの一例



【環境美化の推進】



【資源回収の推進】



【再生可能エネルギーの利用】



【植樹活動の促進】

今回、「宍粟市環境基本計画（第2次）」が2020年度で期間が終わることから、「宍粟市環境基本計画（第3次）」をつくることとなりました。

この調査は、まちの環境について、みなさんの意見などをお聞きし、計画に反映するために行うものです。回答に当たって調査票に名前を書く必要はありません。また、結果については正しく処理しますので、名前や調査票は公表されません。

宍粟市のより良い環境づくりのため、ご協力をよろしくお願い致します。

2020年●月

宍粟市

## 回答に当たって

1. 回答は、環境についての自分の考えや、意見を書いてください。
2. 回答は、鉛筆で、はっきりと濃く書いてください。
3. 「その他」を選んだ方は「その他」の場所に意見をお書きください。



とい き  
問1 あなたのことについてお聞きします。

(1) 性別はどちらですか。(それぞれ当てはまる番号に1つだけ○)

1. 男性	2. 女性
-------	-------

(2) 小学校はどちらですか。(記述式)

小学校名 ( )
----------

とい つうがくろ うち まわ かんきょう  
問2 あなたは、通学路やお家の周りなどの環境について、どのよ  
おも あ ばんごう  
うに思いますか。(それぞれ当てはまる番号に1つだけ○)

項目	そう思う	ややそう思う	いえない	どうもいえない	おもわない	とてもおもわない
①山林などは美しいですか	1	2	3	4	5	
②川の水はきれいですか	1	2	3	4	5	
③動植物の種類は多いですか	1	2	3	4	5	
④空気はきれいですか	1	2	3	4	5	
⑤嫌なにおいはしませんか	1	2	3	4	5	
⑥お家のまわりは静かですか	1	2	3	4	5	
⑦まち並みは美しいですか	1	2	3	4	5	
⑧公園や緑は多いですか	1	2	3	4	5	
⑨ごみの処理などは正しく行われていますか	1	2	3	4	5	
⑩バスに便利に乗ることができますか	1	2	3	4	5	
⑪道は歩きやすく、自転車でも通りやすいですか	1	2	3	4	5	
⑫古くからの歴史的なまちの雰囲気が残っていますか	1	2	3	4	5	
⑬地域や学校で環境について学習する機会がありますか	1	2	3	4	5	
⑭ごみ拾いなどの地域の環境を守るための活動に参加しやすいですか	1	2	3	4	5	
⑮環境に関するみんなの意識やマナーは良いと思いますか	1	2	3	4	5	

とい かんきょう とく かんしん  
**問3 あなたは、環境について、どのようなことに特に関心がありますか。** (当てはまる番号に3つまで○)

1. 空気や川の水の汚染などの公害に関する問題
2. ごみの正しい処理などに関する取り組みについて
3. レジ袋やペットボトルなどのプラスチックごみによる海の汚染
4. 道路などで見かけるごみのポイ捨て
5. 外でのごみなどの焼却によるいやなにおい
6. まだ食べられるにも関わらず、ごみとして捨てられてしまう食品ロス
7. イノシシなどによる農作物への被害の増加
8. 外国から持ち込まれた外来生物の増加
9. 希少な野生の生物種の減少や絶滅
10. 森林の減少や管理の不足
11. 空き家や空き地の増加
12. 太陽光や木材などの自然の恵みを使ったエネルギーについて
13. 環境にやさしい省エネルギーに関する取り組みについて
14. まちの大切な歴史や文化財などについて
15. 地球温暖化の問題
16. その他 ( )

**プラスチックごみについて…**

近年、プラスチックごみによる海の汚染が世界で広がっており、海の環境、観光、漁業などの経済活動に影響しています。

また、大きさが5ミリメートル以下のマイクロプラスチックによる生態系や人体への影響が心配されています。

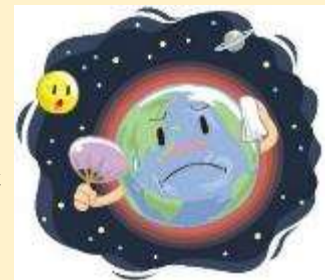


「**こども環境白書2019**」(環境省)より作成

**地球温暖化について…**

地球全体の平均気温が上がることを地球温暖化といいます。

地球温暖化が進むと、今までにないレベルの猛暑や大雨などの異常気象が増加するなど、世界中の自然や暮らしに影響が出ます。



「**こども環境白書2019**」(環境省)より作成

とい かんきょう こうどう  
**問 4 環境にやさしい行動について、あなたはどのようなことをして**  
**いますか。また、これからしようと思ひますか。（それぞれあて**  
**はまる番号に 1 つだけ○）**

している行動	たまたまに	しつこく	したい	しない
①冷房や暖房を使いすぎないようにしている	1	2	3	4
②冷蔵庫を無駄に開け閉めしないようにしている	1	2	3	4
③使わない電気はこまめに消すようにしている	1	2	3	4
④歯磨きやシャワーなどで、お湯などを流しっぱなしにしないようにしている	1	2	3	4
⑤せっけんやシャンプーなどを使いすぎないようにしている	1	2	3	4
⑥夜は大きな音を出さないようにしている	1	2	3	4
⑦文房具は最後まで使うなど、ものを大切にしている	1	2	3	4
⑧ご飯を食べるときは、食べ残しをしないようにしている	1	2	3	4
⑨ごみを正しく分別するようにしている	1	2	3	4
⑩道に空き缶などのごみのポイ捨てをしないようにしている	1	2	3	4
⑪買い物をするときは、マイバッグを持っていくようにしている	1	2	3	4
⑫まちの歴史などについて学ぶようにしている	1	2	3	4
⑬動植物の観察会やまちの清掃活動などの環境にやさしい取り組みに協力するようにしている	1	2	3	4
⑭お家や学校で家族や友達と環境について話すようにしている	1	2	3	4
⑮その他（ ）	1	2	3	4



とい よ かんきょう じしん ちいき かんきょう ほぜん  
**問5 より良い環境のために、あなた自身が地域の環境を保全す**  
**る活動に取り組むことについて、どのようにお考えですか。**  
 あ ばんごう  
**(当てはまる番号に 1 つだけ○)**

1. とても取り組みたい
2. 取り組みたい
3. 参加したら、参加賞や景品などがもらえれば、取り組みたい
4. あまり取り組みたくない
5. 取り組みたくない

とい よ かんきょう さんか おも かつどう  
**問6 より良い環境のために、あなたが参加してみたいと思う活動**  
**はどれですか。(当てはまる番号すべてに○)**  
 あ ばんごう

1. 生き物の調査などの地域の自然に関する活動への参加
2. 農作物の収穫体験などへの参加
3. 林業体験などへの参加
4. 緑化などに関する活動への参加
5. 古紙や缶・びん等の資源の回収活動など
6. まちをきれいにする清掃活動などへの参加
7. 環境に関する学習会やイベントへの参加
8. 特にない
9. その他 ( )





とい 未来 し そう し かんきょう ほ おも  
**問7 あなたは未来の宍粟市の環境がどのようになって欲しいと思**  
**いますか。（当てはまる番号に3つまで○）**

1. 空気や水がきれいなまち	
2. 静かなまち	
3. 多くの生き物などの自然とふれあえるまち	
4. 自然の恵みを使ったエネルギーを利用するまち	
5. 省エネルギー行動などの環境にやさしい取り組みをするまち	
6. 地元の農作物などが多く食べられるまち	
7. 食べものが無駄にされないまち	
8. ごみが少ないまち	
9. 道などにごみのポイ捨てがなく、きれいなまち	
10. 季節が感じられる美しい風景があるまち	
11. まちの歴史や文化財などを大切にするまち	
12. みんなが安全に安心して暮らせるまち	
13. 環境について、みんなで楽しく学べるまち	
14. みんなが一緒に協力して環境を良くするまち	

とい し そう し かんきょう まも おも  
**問8 宍粟市の環境をこれからも守っていくために、あなたが思うこ**  
**となどをご自由にお書きください。**

---



---



---



---

質問は以上となります。ご協力いただき、ありがとうございました。