

# 病 院 概 要

公 立 宍 粟 総 合 病 院

平 成 31 年 4 月

## 目次

1. 病院の理念	1
2. 沿革	1
3. 病院の概要	2
4. 組織	5
5. 患者の状況	6
6. 主要医療機器	7

## 1. 病院の理念

「私たちは地域の皆様から信頼され親しまれる病院を目指します。」

### 基本方針

1. 患者さんの権利を尊重し良質の医療を提供します。
2. 救急医療・へき地医療などの地域医療を推進し拠点病院として活動します。
3. 医療安全を重視し危機管理を徹底します。
4. 地域の医療機関や保健福祉分野との相互連携を深め、効率的な医療を推進します。
5. 患者さんに親しまれる病院づくりのために、いきとどいた患者サービスの向上に努めます。
6. 職員は専門職としての誇りと目標を持ち、常に研鑽して知識と技術の向上に励み、チーム医療を推進します。

## 2. 沿革

当病院は、宍粟郡山崎町、安富町、一宮町、波賀町及び千種町が宍粟郡病院事務組合を昭和50年3月に設立し、財団法人博愛病院の施設設備を買収して、昭和50年4月に組合立宍粟郡民病院として開設された。平成17年4月合併により、新たに宍粟市として公立宍粟総合病院を開設し、地域住民の医療ニーズへの対応および地域における医療の確保と医療水準の向上に貢献して、今日に至っている。

### ・ 主な沿革

昭和50年	3月	宍粟郡病院事務組合設立
		財団法人博愛病院買収
	4月	院長 橋本利彦
		組合立宍粟郡民病院開設
		診療科 内科、外科、放射線科
		病床数 一般92床、結核24床、伝染25床
	6月	眼科開設
昭和56年	4月	公立宍粟郡民病院に名称変更
	12月	基準看護一類承認
昭和58年	2月	病床数変更 一般165床 結核病床廃止
昭和59年	7月	伝染病床廃止
昭和59年	10月	整形外科開設
昭和60年	2月	病院第1期増改築工事完了
昭和62年	7月	理学診療科開設（リハビリテーション科に改称）
平成4年	1月	人工透析業務開始（15床）
平成6年	6月	院長交代（福田昌弘院長）
平成7年	4月	小児科開設
平成7年	10月	病床数変更許可 一般205床
	12月	泌尿器科開設
平成10年	4月	皮膚科開設

平成10年	12月	人工透析15床増床（計30床）
平成11年	2月	病院第2期増改築工事完了
	4月	公立宍粟総合病院に名称変更 40床増床（計205床） 耳鼻咽喉科、神経科（精神科に改称）開設
	5月	産婦人科開設
平成13年	4月	危機管理対策室設置（医療安全管理対策室に改称）
平成14年	3月	「日本医療機能評価機構」病院機能評価 Ver. 3.1 認定
平成15年	4月	院外処方実施
	7月	病床種別 一般病床選択（205床）
平成17年	3月	宍粟郡病院事務組合解散
	4月	町合併に伴い宍粟市が開設者となる 神戸大学医学部附属病院協力型臨床研修病院指定
	10月	地域連携室設置
平成18年	4月	院長交代（山崎富生院長）
平成19年	1月	一般病棟入院基本料一般7対1入院基本料施設基準承認
平成19年	1月	「日本医療機能評価機構」病院機能評価 Ver. 5.0 認定
平成19年	12月	電子カルテ稼働
平成21年	3月	医用画像配信システム稼働
	4月	大阪医科大学附属病院協力型臨床研修病院指定
平成21年	7月	DPC（診断群分類別包括評価方式）導入
平成22年	3月	へき地医療拠点病院指定
平成22年	4月	院長交代（山崎良定院長） 兵庫医科大学附属病院協力型臨床研修病院指定
平成23年	9月	基幹型臨床研修病院指定
平成24年	2月	「日本医療機能評価機構」病院機能評価 Ver. 6.0 認定
平成26年	10月	地域包括ケア病棟開設（5階55床）
平成26年	11月	大阪医科大学附属病院と医療機関連携
平成29年	3月	「日本医療機能評価機構」病院機能評価 3rdG:Ver. 1.1 認定
平成30年	4月	院長交代（佐竹信祐院長） 病床数変更 許可病床数199床（稼働病床数192床）
	12月	呼吸器外来開設
平成31年	4月	SPD（院内物流管理システム）導入

### 3. 病院の概要

- ・名称 公立宍粟総合病院
- ・所在地 兵庫県宍粟市山崎町鹿沢93番地
- ・開設年月日 昭和50年4月1日
- ・開設者 宍粟市長
- ・院長 佐竹信祐
- ・電話 0790(62)2410
- ・ファックス 0790(62)0676

① 診療科目

内科、外科、整形外科、小児科、眼科、放射線科、泌尿器科、皮膚科、産婦人科、精神科、耳鼻咽喉科、リハビリテーション科、人工透析内科（30床）、人間ドック、脳ドック

② 病床数

一般病床 199床（稼働病床数 192床）（4看護単位）

③ 施設基準

基本診療料

- ・ 一般病棟入院基本料 急性期一般入院料 1（150床）
  - 看護職員夜間 12対1配置加算 2
  - 急性期看護補助体制加算（50対1）
- ・ 地域包括ケア病棟入院料 2（42床）
  - 看護職員配置加算
- ・ 入院時食事療養費（1）
- ・ 臨床研修病院入院診療加算（基幹型）
- ・ 救急医療管理加算
- ・ 妊産婦緊急搬送入院加算
- ・ 診療録管理体制加算 2
- ・ 療養環境加算
- ・ 重症者等療養環境特別加算
- ・ 医療安全対策加算 1
- ・ 感染防止対策加算 1
- ・ ハイリスク妊娠管理加算
- ・ ハイリスク分娩管理加算
- ・ 入退院支援加算 2
- ・ 病棟薬剤業務実加算 1
- ・ データ提出加算 2
- ・ 精神科リエゾンチーム加算

特掲診療料

- ・ 糖尿病合併症管理料
- ・ がん性疼痛緩和指導管理料
- ・ 小児科外来診察料
- ・ ハイリスク妊産婦共同管理料（I）
- ・ がん治療連携指導料
- ・ 薬剤管理指導料
- ・ 医療機器安全管理料（1）
- ・ 人工肛門、人工膀胱造設術前処置加算
- ・ HPV核酸検出
- ・ HPV核酸検出簡易ジェノタイプ判定
- ・ 検体検査管理加算（II）
- ・ 小児食物アレルギー負荷検査
- ・ 乳がんセンチネルリンパ節加算 2
- ・ 画像診断管理加算 2
- ・ CT及びMRI撮影
- ・ 冠動脈CT撮影加算
- ・ 大腸CT撮影加算
- ・ 外来化学療法加算 1
- ・ 無菌製剤処理料
- ・ 脳血管疾患等リハビリテーション料（II）
- ・ 運動器リハビリテーション料（I）
- ・ 呼吸器リハビリテーション料（I）
- ・ 人工腎臓
- ・ 導入期加算 1
- ・ 下肢抹消動脈疾患指導管理加算
- ・ 透析液水質確保加算
- ・ 慢性維持透析濾過加算
- ・ 体外衝撃波胆石破碎術
- ・ 体外衝撃波腎・尿管結石破碎術
- ・ 磁気による膀胱等刺激法
- ・ 医科点数表第2章第10部手術の通則5及び6（歯科点数表第2章第9部の通則4を含む。）に掲げる手術。
- ・ 医科点数表第2章第10部手術の通則の16に掲げる手術
- ・ 輸血管理料II
- ・ 輸血適性使用加算

④ 指定医療機関

- ・ 健康保険指定医療機関
- ・ 労災保険指定病院
- ・ 感染症予防法指定医療機関
- ・ 国民健康保険指定医療機関
- ・ 生活保護法指定医療機関
- ・ 身体障害者福祉法指定医療機関

- ・ 育成医療指定病院
- ・ 原爆被爆者一般疾病医療機関
- ・ へき地医療拠点病院
- ・ D P C 対象病院
- ・ 指定小児慢性特定疾病医療機関
- ・ 周産期医療協力病院
- ・ 更生医療指定病院
- ・ 救急告示病院
- ・ マンモグラフィ検診施設
- ・ 難病指定医療機関
- ・ 精神通院医療指定病院

⑤ 教育研修指定関係

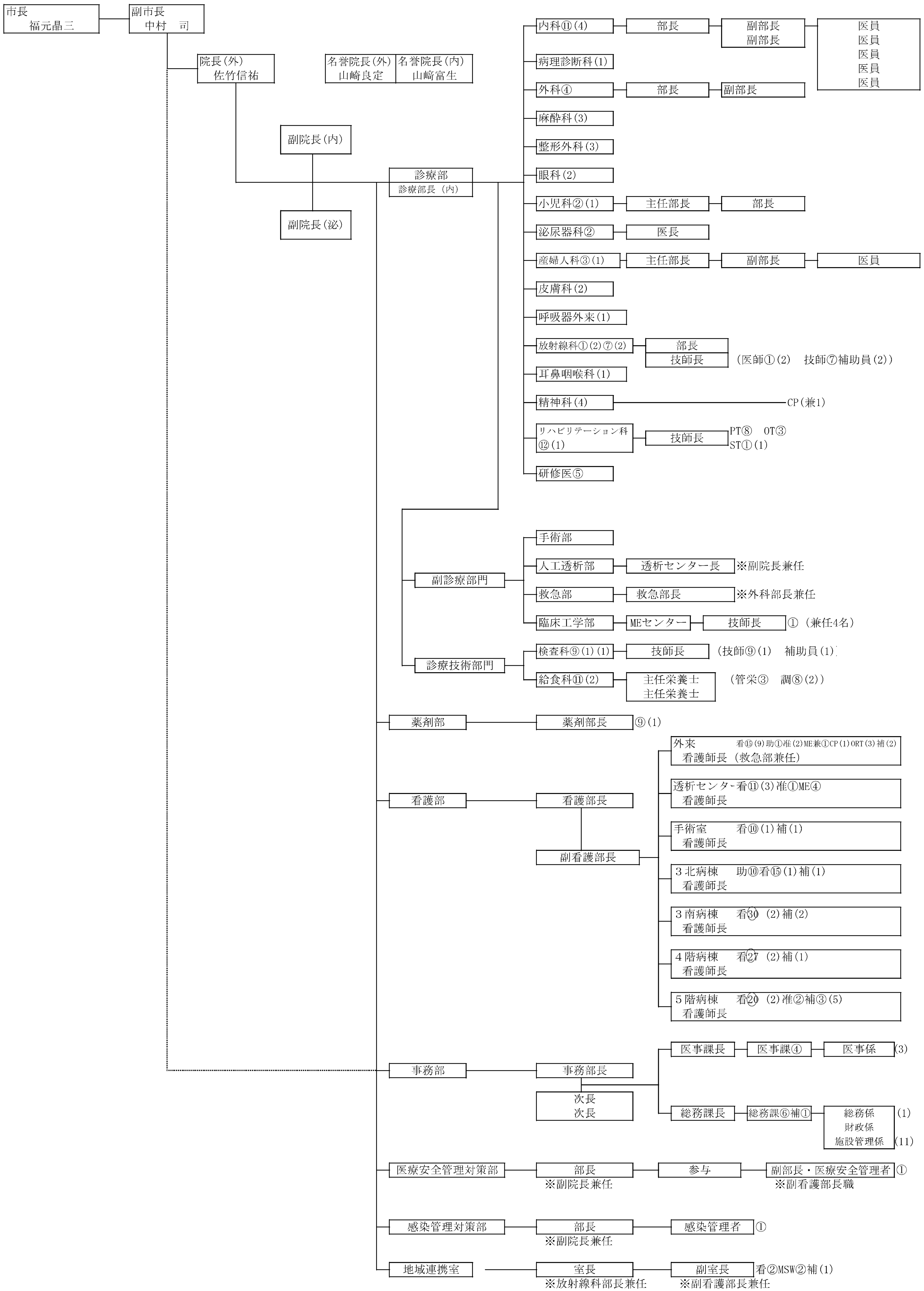
- ・ 基幹型臨床研修病院
- ・ 大阪医科大学付属病院協力型研修病院
- ・ 日本消化器病学会教育関連施設
- ・ 日本泌尿器科学会専門医教育施設
- ・ 日本透析医学会専門医教育関連施設
- ・ 日本腎臓学会研修施設
- ・ 日本周産期、新生児医学会周産期母体、胎児専門医研修施設
- ・ 神戸大学協力型臨床研修病院
- ・ 兵庫医科大学協力型研修病院
- ・ 日本消化器内視鏡学会指導施設
- ・ 日本消化器外科学会専門医修練施設
- ・ 日本産婦人科学会専門医制度卒後研修指導施設
- ・ 日本内科学会教育関連施設

⑥ 職員数（平成31年4月現在）

職 種	正規職員数	臨時職員数	計
医師	23	25	48
研修医	5	0	5
助産師	11	0	11
看護師	135	18	153
准看護師	3	2	5
看護補助員	4	11	15
薬剤師	9	1	10
臨床検査技師	9	1	10
放射線技師	7	0	7
管理栄養士	3	0	3
理学療法士	8	0	8
作業療法士	3	0	3
視能訓練士	0	2	2
言語聴覚士	1	1	2
臨床工学技師	4	0	4
臨床心理士	0	1	1
社会福祉士	2	0	2
事務職員	15	12	27
技能労務職員	8	2	10
その他	0	8	8
合計	250	84	334

# 4. 組織

## 公立宍粟総合病院 組織図 (平成31年度)



(平成31年 4月 1日現在 : 正職員250名 臨時職員< ( ) 外書>84名 合計334名)

## 5. 患者の状況

### (1) 1日平均利用患者数(単位：人)

年度	25	26	27	28	29	30
入院患者数	135.5	136.1	141.2	143.6	135.4	123.9
外来患者数	379.8	397.6	395.2	405.2	371.2	374.4
外来診療日数	244日	244日	243日	243日	244日	244日

※ 入院患者数は、入院患者（退院患者含む）の年延数を1年間の日数で除したもの。

※ 外来患者数は、外来患者の年延数を1年間の外来診療日数で除したもの。

### (2) 年間延患者数

年度	25	26	27	28	29	30
入院患者数	49,454	49,666	51,689	52,407	49,438	45,237
外来患者数	92,675	97,008	96,030	98,475	90,582	91,352

※ 入院患者数は、退院患者数を含む。

### (3) 利用患者の地域別内訳（平成30年度）

市町名	利用患者数（人）			構成比率（％）		
	入院	外来	計	入院	外来	計
宍粟市	35,578	74,594	110,172	78.6	81.7	80.2
（山崎町）	22,198	48,343	70,541	49.1	52.9	51.0
（一宮町）	7,608	14,444	22,052	16.8	15.8	16.3
（波賀町）	3,494	6,652	10,146	7.7	7.3	7.5
（千種町）	2,278	5,155	7,433	5.0	5.7	5.4
安富町	2,374	3,907	6,281	5.3	4.3	4.8
佐用郡	1,894	3,488	5,382	4.2	3.8	4.0
揖保郡・たつの市	2,646	5,246	7,892	5.8	5.7	5.8
姫路市	836	1,695	2,531	1.8	1.9	1.9
その他県内	799	1,333	2,132	1.8	1.4	1.6
その他県外	1,110	1,089	2,199	2.5	1.2	1.9
計	45,237	91,352	136,589	100.0	100.0	100.0



主要医療機器

H31.4.1現在

(200万円以上)

部門	品名	メーカー名	規格	数量
	電子カルテシステム	日立メディコ	Open-Karte	1
	医事システム	ナイス	Medical Leader Account	1
	病院内電子情報管理システム	富士通エフサス	PRIMERGY TX1330	1
放射線部門	診断用X線装置	日立メディコ	Radnext 50	1
	診断用X線装置	島津製作所	D150LC-45EX	1
	マルチスライスCT装置	シーメンス	SOMATOM Definition AS64	1
	X線骨密度測定装置	米国ホロジック	Discovery Ci型	1
	対外衝撃波結石破碎装置	ドルニエ	Delta II	1
	血管造影装置	シーメンス・ジャパン	Artis zee TA	1
	磁気共鳴画像診断装置(MRI)	シーメンス	MAGNETOM Avanto 1.5T	1
	磁気共鳴断層装置用 Cp Body Array Extender	シーメンス		1
	乳房X線撮影装置	シーメンス	MAMMOMAT 1000	1
	コンピューテッドラジオグラフィシステム	富士メディカル	FCR3000	1
	移動型X線装置	日立メディコ	シリウス130HP	1
	回診用X線撮影装置	島津製作所	Mobile Art Evolution	1
	一般X線撮影間接変換FPD装置	富士フィルムメディカル	CALNEO Smart S47	1
	デジタルX線テレビ装置	島津製作所	SONIALVISION VERSA 100R	1
	据置型デジタル汎用X線透視診断装置	日立メディコ	EXAVISTA17	1
	コンピューテッドラジオグラフィシステム	富士メディカル	FCR PROPECT CS	1
	昇降式ブッキーテーブル	島津製作所	BK-120M	1
	医用画像情報配信システム	富士メディカル	SYNAPSE	1
	検査部門	自動グリコヘモグロビン測定装置	東ソー	HCL-723G11
生化学自動分析装置		東芝メディカルシステムズ	TBA-c16000	1
血液検査システム		シスメックス	XE-5000	1
凍結組織切片作製装置		ティシュー・テック	ホーラーD	1
自動染色装置		ティシュー・テック	DRS 2000-B	1
半自動ティッシュプロセッサ		ライカ・マイクロ	TP1020/B2	1
画像ファイリングシステム		日本光電	PRM-4200	1
自動採血管準備装置		テクノメディカ	BC-ROBO-888	1
全自動尿分析装置		栄研化学	US3500	1
全自動糖分析装置		エイアンドティー	GA09	1
中材部門		高圧蒸気滅菌装置	三浦プロテック	SR-24VW
	低温プラズマ滅菌装置システム	ジョンソンアンドジョンソン	100S-PS II	1
	自動ジェット式超音波洗浄機	シャープ	MU-7200	1
	ソニック・イリゲーター	モレーンコーポレーション	CPE2	1
手術室	高周波手術装置	アムコ	VIO 300D	2
	電動手術台	ミズホ	MOT-VS600DJ	1
	電動手術台	ミズホ	MOT-5701	1
	分離式電動手術台	島津製作所	EFU-C6-500NM	2
	分離式電動手術台	瑞穂医科	MOT-8300型	1
	全身麻酔器	アコマ	PRO55	3
	全身麻酔器	アコマ	PRO NEXTi	1
	ラジアルケラトミーセット			1
	YAGレーザー手術装置	ニデック	YC-1200	1
	超音波白内障手術装置	ニデック	コンパクト3000	1
	超音波白内障硝子体手術装置	ニデック	CV-24000	1
	腹腔鏡下胆嚢摘出術器械	カール・ストルツ		1
	内視鏡下手術器械(腹腔鏡)	ストライカー	3CCD 888 ビデオズーム	1
	眼科手術顕微鏡	カールツァイス	OPMI VISU210	1
	バーチャールシステム		6400ABC	1
関節鏡手術セット	ストライカー	MV596	1	

主要医療機器

H31.4.1現在 (200万円以上)

部門	品名	メーカー名	規格	数量	
手術室	患者監視装置	日本コーリン	BP-508	3	
	生体情報モニター	オムロンコーリン	BP-608EVⅢ	1	
	ホルミウムヤグレーザー	ホストン・サイエンティフィック	パーサーパルスパワースイート100W	1	
	電気メス	エルベ	エルベトーム ICC350	1	
	無影灯	大協器械製作所	エスパローラーデュオ 8712-TVA	1	
	無影灯	山田医療照明	HDカメラシステム内蔵タイプ	1	
	手術用手洗い装置	大協器械製作所	3人用アクアドールU 820-SU3AW	1	
	マイクロターゼ	アズウェル	HSD-20M	1	
	エンドスコープシステム	Medtronic	ヘルニア用	1	
	超音波手術器	M&M	ソノペット UST-2001	1	
	電気手術器(ベッセルシーリングシステム)	タイコヘルスケア	LIGASURE	1	
	ドリル 骨鋸	日本ストライカー		1	
	レーザーエスケレーションスコープシステム	ボストン			
	パーサーカットシステム	ボストン		1	
	外科用移動型X線TV装置	シーメンス	ARCADIS Varic	2	
	移動型デジタル式汎用一体型X線透視診断装置	島津製作所	OPESCOPE ACTENO	1	
	生体情報モニター	コーリンメディカル	BP-608EVⅡ	3	
	生体情報モニター	オムロンコーリン	HXC-1100	1	
	腹腔鏡ビデオスコープシステム	オリンパス	VISERA PRO	2	
	腹腔鏡腔ビデオスコープ	オリンパス	WA50011A	1	
	オムニトラ外開腹手術用リトラクター	ガデリウス	UF400	1	
	ロータリーハンドピース	日本ストライカー	システム6	1	
	コードレスドライバー4ハンドピース	日本ストライカー	4405-000-000	1	
	経皮ベising付除細動器	日本光電	TEC-5531	1	
	外来部門	誘発反応記録装置	日本光電	ニューロパックⅡ	1
		全自動ホルマリンガス殺菌装置	アスカメディカル	ASK-5000	1
患者監視装置(ダイナスコープ)		フクダ電子	DS-3300-ETR-4	1	
グリーンレーザー光凝固装置		ニデック	CYC-2000	1	
グリーンレーザー光凝固装置		ニデック	GYC-500	1	
高周波手術装置		エルベ	VIO 200D	1	
内視鏡TV装置		オリンパス	EVIS200	1	
電子内視鏡システム		オリンパス	CV-290	2	
上部消化管汎用ビデオスコープ		オリンパス	GIF-H290	1	
上部消化管汎用ビデオスコープ		オリンパス	GIF-XP290N	1	
上部消化管汎用ビデオスコープ		オリンパス	GIF-N260	1	
上部消化管汎用ビデオスコープ		オリンパス	GIF-Q-260j	2	
上部消化管汎用ビデオスコープ		オリンパス	GIF-H260Z	1	
十二指腸ビデオスコープ		オリンパス	JF-260V	1	
下部消化管ビデオスコープ		オリンパス	PCF-H290ZI	1	
大腸ビデオスコープ		オリンパス	CF-H260AZI	2	
大腸ビデオスコープ		オリンパス	CF-240I	2	
大腸ビデオスコープ		オリンパス	PCF-Q260AZI	1	
大腸ビデオスコープ		オリンパス	CF-HQ290ZI	2	
気管支ビデオスコープ		オリンパス	BF-200	1	
親子式経口胆道ファイバースコープセット		オリンパス	CHF-B20 TJF-M20	1	
ノンコンスペキュラーマイクロスコープ		コーナン	SP8000M	1	
散瞳・無散瞳一体型眼底カメラ		コーワ	VX-20	1	
光干渉断層計		カールツァイスメディテック	シラスHD-OCT	1	
超音波診断装置		東芝メディカル	SSA-580A	1	
超音波診断装置		日立アロカ	Prosound α6	1	
超音波診断装置		アロカ	Prosound α7	2	
超音波診断装置		シーメンス	SONOVISTA FX	2	

主要医療機器

H31.4.1現在

(200万円以上)

部門	品名	メーカー名	規格	数量
外来部門	超音波診断装置	GEヘルスケアジャパン	VOLUSON E10	1
	超音波画像診断装置	トーマー	UD-6000	1
	超音波画像診断装置	GEヘルスケアジャパン	LOGIQ e Expert	1
	超音波画像診断装置	日立メディコ	HI VISION Ascendus	1
	超音波画像診断装置	東芝	Xario200 TUS-X200	1
	超音波画像診断装置	GEヘルスケアジャパン	LOGIQ P9	1
	フィールドアナライザー	カールツァイス	HFAⅢ840	1
	診療ユニット(システムトリートキャビン)	永島医科	片側Dタイプ	1
	オージオメーター	リオン	AA-74	1
	多人数用透析液供給装置	日機装	DAB-40NX	1
	HDF監視装置	日機装	DCG-02	1
	個人用多用途透析装置	日機装	DBG-03	2
	超音波ガストロビデオスコープ	オリンパス	GF-UM240	1
	ニスタモグラフ	NECメディカル	Ne1104	1
	ツイングラフィコーダー	アニマ	G6100	1
	ウロダイナミクスシステム	エダップテクノメド	メヌエクトコンパクト	1
	リトクラフトシステム	ボストン	840 500	1
	オムニトラクト	マンソン	UF-400	1
	画像ファイリングシステム	サンコンタクト	MEDInentEXシステム	1
	膀胱ビデオスコープ	オリンパス	CYF-240A	1
	尿失禁治療用磁気刺激装置	日本光電	TMU-1100	1
	アルゴンプラズマ凝固装置	エルベ	APC-300	1
	誘発電位・筋電図検査装置	日本光電	MEB-9102	1
	スリットランプ	カールツァイス	SL-130 RC-5000	1
	視野計測器(ゴールドマン ペリメーター)	ハーグストレート	940ST	1
	気管支ビデオスコープ	オリンパス	BF-260	1
	膀胱腎盂ビデオスコープ	オリンパス		1
	経鼻用上部消化管ビデオスコープ	オリンパス	GIF-XP260N	1
	NBIシステム	オリンパス	CV-260SL	1
	TURis HFサージェリーシステム	オリンパス	UES-40S	1
	コルポスコープ	オリンパス	OCS-500D	1
	生体情報モニター	オムロンコーリン	HBP-2070-NEXT	1
ラジオ波発生装置	コヴィディエンジャパン	RFAGENJ	1	
インテリベントキット	日本光電	HM159651JS	2	
据置型デジタル汎用X線透視診断装置	日立メディコ	CUREVISTA17	1	
電子スコープシステム	HOYA		1	
部薬門剤	薬袋発行システム	TOSYHO	R1-6 II	1
	全自動錠剤分包機	TOSYHO	Xana-1360	1
部リ門ハ	運動機能評価訓練装置		サイベックス770-NORM CBX-770	1
部給門食	給食・食事箋管理システム	イージープロジェクト	WATER	1
病棟部門	小児用人工呼吸器	タイコヘルスケアジャパン	840NEO	1
	人工呼吸器	日本光電	ハミルトンG5	2
	人工呼吸器	日本光電	ハミルトンG2	2
	患者監視装置	オムロンコーリン	HPB-MOST HPB-A308	2
	特殊入浴装置	アマノ	マリンコートSB7000	1
	母体胎児集中監視システム	アトム	FSVセントラルモニタ15951	1
	産婦人科医療情報管理システム	エステック		1
	分娩台	アトム	DE-5000I	1
	分娩台	アトム	Mami joy 14331	1
	分娩ベット	アトム	P370	1
	検診台	アトム	ET-2000A	1

主要医療機器

H31.4.1現在

(200万円以上)

部門	品名	メーカー名	規格	数量
病棟部門	保育器	アトム	インキ <i>i</i>	3
	患者監視装置	オムロンコーリン	HBP-2070	1
	血圧監視装置	日本コーリン	セントラル2	1
	生体情報モニタ	フクダ電子	DS-5100	2
	生体情報モニタ	フクダ電子	DS-7780W	4
	超音波診断装置	日本コヴィディエン	Venue50 Vasucular Access	1
	超音波診断装置	GEヘルスケアジャパン	VOLUSON E10	1