

応募作品



タイトル

宝殿神社奉納相撲、兄弟相撲

ペンネーム

岡本淳

場所

宍粟市波賀町上野 宝殿神社

コメント

歴史ある宝殿神社の奉納相撲、場を賑やかす兄弟相撲を行司の父が見守っています。このような奉納相撲が続きますように。

応募作品



タイトル

宝殿神社奉納相撲、結びの一番

ペンネーム

岡本淳

場所

宍粟市波賀町上野 宝殿神社

コメント

歴史ある宝殿神社の奉納相撲、賑わっていた観客も力士も結びの役相撲を固唾を飲んで見守る。この重みある相撲を引き継いでいきたい。

応募作品



タイトル

宝殿神社奉納相撲

ペンネーム

岡本淳

場所

宍粟市波賀町上野 宝殿神社

コメント

立ち合い後の激しいぶつかり合いが、
力士の筋肉の張りから伺えます。

応募作品



タイトル

満願寺、御栄供

ペンネーム

岡本淳

場所

宍粟市波賀町安賀 満願寺

コメント

いつもと違う華やかな衣装に緊張している子ども達の様子が伝わってきます。

応募作品



タイトル

氷った音水湖

ペンネーム

岡本淳

場所

宍粟市波賀町引原 音水湖

コメント

稀にみることが出来る凍った音水湖。
温暖化の影響で、この景色を観られることが無くなるかもしれない。ぜひ残していきたい風景です。

応募作品



タイトル

音水湖の氷

ペンネーム

岡本淳

場所

宍粟市波賀町引原 音水湖

コメント

大きな音水湖が凍ったところを見られて喜ぶ子ども達の一コマ。温暖化の影響で観られること無くなるかもしれない。

応募作品



タイトル

宝殿神社宵宮

ペンネーム

お祭り男

場所

宍粟市波賀町上野 宝殿神社

コメント

波賀町上野の宝殿神社は奉納大相撲が執り行われている神社です。その前夜には提灯や雪洞で飾られ、みる人の心を惹きつけています。これからも残していきたいものです。

応募作品



タイトル

赤ちゃん土俵入り

ペンネーム

波賀太郎

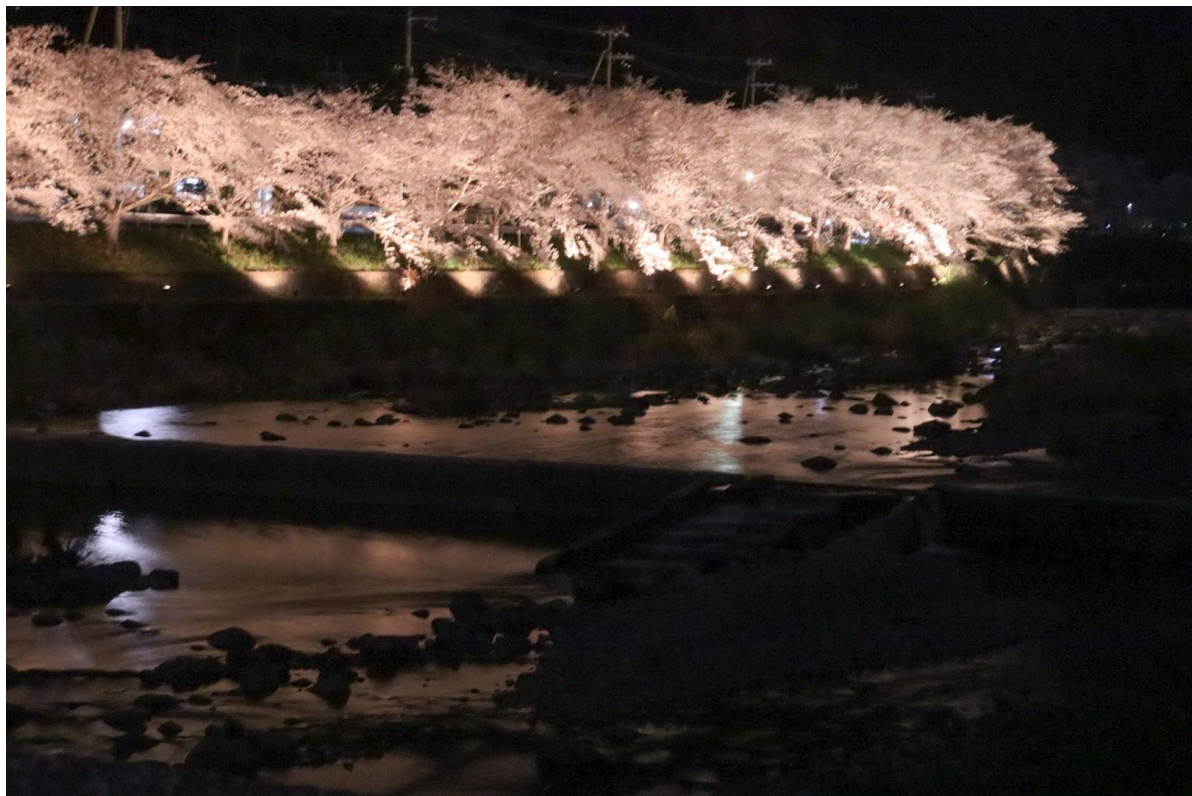
場所

宍粟市波賀町上野 宝殿神社

コメント

上野宝殿神社で行われる秋季大相撲での赤ちゃん土俵入りです。地域の宝の子供たちの健康を願って力士と共に土俵入りし、お披露目をします。力強い相撲の合間のほっこりする風景です。

応募作品



タイトル

西深の桜並木ライトアップ

ペンネーム

tond_77.15

場所

宍粟市一宮町西深

コメント

毎年桜を心待にしています。わざわざ橋を渡り桜のトンネルの下を車で走ったりしています。ライトアップは、帰宅途中の車窓が華やぎます。

応募作品



タイトル

野鳥観察小屋から見た家原遺跡公園と三方町

ペンネーム

tond_77.15

場所

宍粟市一宮町三方町

コメント

家原遺跡公園の桜が満開になると公園全体が白く浮かび上がります。公園内を散歩したり、お弁当を食べたり、楽しみかたはいろいろです。オートキャンプ場もオープンし、ますます沢山の人がお越しになるでしょう。

応募作品



タイトル

御形神社の正福寺桜

ペンネーム

tond_77.15

場所

宍粟市一宮町森添

コメント

御形の里を見下ろす高台にある御形神社の鳥居をくぐると、枝を垂れ美しく咲く正福寺桜が見えてきます。初代の桜はもうありませんが、二代目、三代目と受け継がれています。大切に守られた正福寺桜がたくさん咲く日が来るのを心待ちにしています。

応募作品



タイトル

夢桜

ペンネーム

どんこ

場所

宍粟市山崎町中広瀬 夢公園

コメント

夢公園の桜

応募作品



タイトル

赤く染まる川沿い

ペンネーム

yukibeat

場所

宍粟市波賀町原

コメント

大きなリンゴがある川沿いの並木道
は紅葉の季節になると目を見張るく
らいに真っ赤に染まり絶景です。

応募作品



タイトル

夢の復活号！「東山機関車」

ペンネーム

森の妖精

場所

宍粟市波賀町上野 東山

コメント

鉄道のない宍粟の地に、大正末期から昭和にかけて活躍したのが波賀森林鉄道である。閉鉄50年余り経過した今、その遺構が北部（中音水）で注目を浴び、復活の夢プロジェクトが進められている。北部で息づく遺構と共に歩むもう一つの夢プロジェクトが、富山からやってきた機関車である。未来に繋ぐ復活号として、東山の地で夢と希望を乗せて走り出している。

応募作品



タイトル

「東山機関車」一緒に走ろう！シュッポッポ！

ペンネーム

森の妖精

場所

宍粟市波賀町上野 東山

コメント

東山で待つ機関車のもとに子どもたちがやってくる。初めて見る機関車に大喜びの子どもたち！乗っても楽し、一緒に走っても楽し！機関車の汽笛と子どもたちの歓声が山にこだまして、また楽し！

応募作品



タイトル

クリンソウ

ペンネーム

森の妖精

場所

宍粟市波賀町上野 東山

コメント

緑の木々と木漏れ日、小鳥がさえずり、水辺に静かに群生するクリンソウ。ピンクの花が段々に輪生し、茎をのぼしながら下から段になって次々と咲く可憐な花。
花言葉は「幸福を重ねる」とか...

応募作品



タイトル

ヤハズホオノキ

ペンネーム

森の妖精

場所

宍粟市波賀町上野 東山

コメント

ヤハズホオノキは中国原産の薬用植物で、特徴は葉先が弓矢の矢筈形^{やはず}で凹状になっている。白い花が咲くが、東山には赤い花が咲くものがある。赤い花は日本でこの東山でのみ発見されており、大変貴重な樹木である。毎年たくさんの花が咲き、東山を静かに見守っている。

応募作品



タイトル

ヤマシャクヤク

ペンネーム

森の妖精

場所

宍粟市波賀町上野 東山

コメント

白色茎を茎先に一個上向きにつけ、
おまんじゅうのように愛らしく咲く
ヤマシャクヤク。花びらをのぞくと
小人たちが笑っているような...