

屋内運動施設

千種保健福祉センター


千種国民健康保険診療所

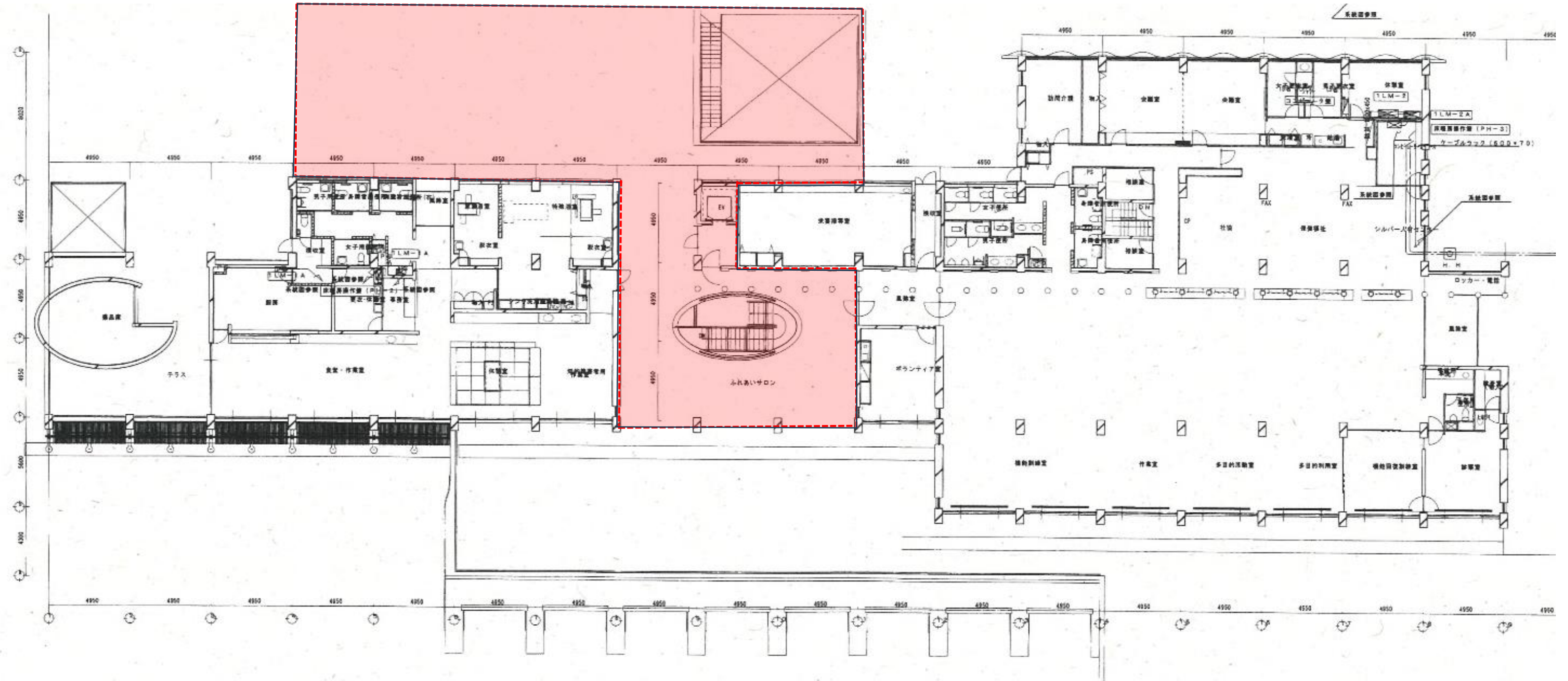
上野原パーキング  
1105x715x1200 (6-7)

中央パーキング  
7150x2450 (6-7)

下野原パーキング  
1105x715x1200 (6-7)

# 宍粟市千種ふれあいサロン 施設平面図（1階）

 は指定管理区域



# 宍粟市千種ふれあいサロン 施設平面図（地階）

は指定管理区域

