



公立宍粟総合病院

# 地域連携室だより

## 当院の理念

<私たちは地域の皆様から信頼され親しまれる病院を目指します。>

## 基本方針

- ①良質の医療 ②地域医療 ③医療安全
- ④相互連携 ⑤患者サービス
- ⑥チーム医療



公立宍粟総合病院 地域連携室

TEL：0790-62-2425 (直通)

FAX：0790-62-2522

病院ホームページ：<http://www.shiso-hp.jp>

業務時間：平日 8時30分～17時15分

宍粟総合病院地域連携室



ご紹介申込書のダウンロードはこちらから

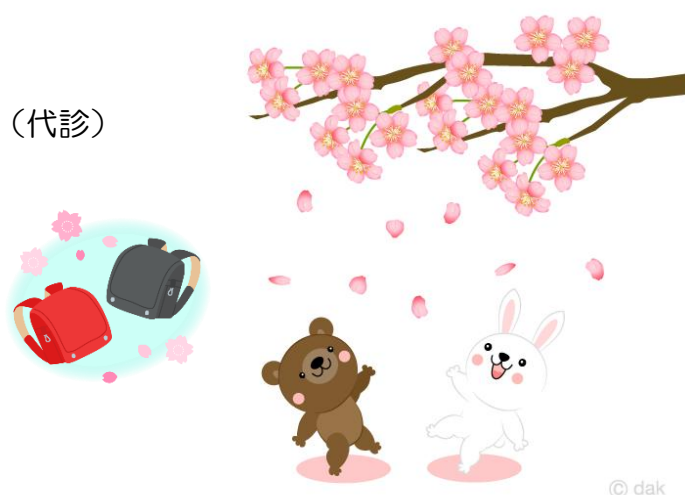
## 関係各位



陽春の候、皆様におかれましては、ますますご清栄のこととお喜び申し上げます。平素は格別のご支援を賜わり感謝いたしております。「地域連携室だより4月号」を作成いたしましたのでご高覧下さい。

### 休診・代診のお知らせ

- |          |      |               |
|----------|------|---------------|
| 4月 7日(火) | 内科   | 西影医師→井上医師(代診) |
| 4月 8日(水) | 内科   | 八木優子医師 休診     |
| 4月 9日(木) | 眼科   | 休診            |
| 4月10日(金) | 眼科   | 休診            |
| 4月14日(火) | 産婦人科 | 午後休診          |
| 4月23日(木) | 外科   | 折田医師 休診       |



### 精神科からのお知らせ

金曜日枠は派遣病院の都合により、廃止となりました。

### 入院・転院の受け入れについて

病床の空床状況は、一般病棟は空床があり、地域包括ケア病棟はほぼ満床ですが、随時調整を行っておりますのでご紹介をよろしくお願いいたします。



### 医師の異動のお知らせ

4月1日から、内科・外科医師の異動がありました。それに伴い外来担当が裏面の通り変更となりました。

#### 退職医師

- (令和8年3月31日付) 内科：藤川萌恵美・加藤五陸・有方 希  
外科：小泉 宣・有川裕貴



#### 新規採用医師

- (令和8年度4月1日付) 内科：樋口祥吾・荒木亮輔・高田夏葵・土井翔太  
外科：服部航士・折田沙穂



外来診療担当表は、裏面をご確認下さい。