



CONTENTS

P1…当院が行っている主な手術のご紹介

P2…慢性腎臓病や糖尿病の患者さんへの透析による支援

P3…▶ジェネリック医薬品(後発医薬品)についての説明

▶子ども達に地域医療の大切さを伝える取り組み

P4…▶医療サービスの質や患者満足度を向上させる取り組み

▶令和7年度 医師・看護師・助産師・薬剤師奨学生募集

▶病院ボランティアめいちゃん

「ひょうご県民ボランティア活動賞」受賞

Headline Contents

当院が行っている主な手術(外科・消化器外科)のご紹介

手術への不安を抱える患者さんに対し、医師が手術の利点や安全性について丁寧に説明し、安心して手術に臨んでいただけるようサポートしています。患者さんにとって手術は大きな決断です。私たちは、その信頼に応えるため、経験豊富な医師とリハビリや栄養管理の多職種連携チームが協力し、体力や抵抗力の向上を図りながら、早期回復と日常生活への早期復帰を目指して全力で治療にあたります。

消化器がん手術

胃、大腸、食道、肝臓、すい臓などの消化器がんの手術。化学療法も行います。

乳房・甲状腺腫瘍手術

乳腺や甲状腺にできた腫瘍の摘出手術。悪性腫瘍には、化学療法も行います。

ヘルニア手術

足のつけ根や腹壁のヘルニア(脱腸)、胸焼けの原因となる食道裂孔ヘルニアの手術。

胆のう摘出術

胆石症・胆のう炎の手術。胆のうを摘出します。

急性腹症手術

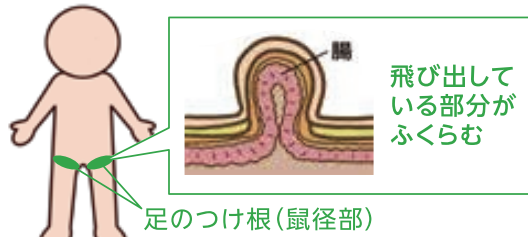
虫垂炎・腸閉塞の手術。そのほか、突発的な激しい腹痛を起こす病気を治療します。

肛門手術

薬で治らない痔核(いぼ痔)の切除や痔ろうにも対応します。

我慢しないで早めの治療を

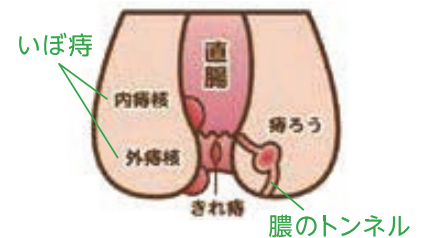
鼠径ヘルニア(脱腸)や肛門疾患(痔)は日常生活にすぐには影響が出ないため、我慢して治療を後回しにしてしまう傾向があります。放置しておくとも重篤な状態になったりするため、日常生活を快適に過ごすためにも、早めに治療を検討しましょう。



足のつけ根(鼠径部)

●鼠径ヘルニア(脱腸)

腸の一部が皮膚の下に飛び出てくる病気です。手術は1時間程度で、メッシュという人工のシートで隙間を補強します。



●肛門疾患の痔ろう

肛門の周囲が腫れて痛くなる病気です。切開して膿を出すと痛みが軽くなります。放置すると治療にも時間がかかります。

内視鏡手術で体の負担を軽減

早期の胃がんや胆石・胆のうの摘出、ヘルニアの修復などの手術には、体への負担が少ない内視鏡カメラを使った「腹腔鏡手術」で行われます。術後は医師とリハビリや栄養管理のスタッフが連携し、体力や抵抗力の向上を図りながら日常生活への復帰に向けてチームで取り組みます。

外科・消化器外科の診療日

月～金曜午前

問い合わせ

☎62-2410



慢性腎臓病や糖尿病の患者さんへの透析による支援

まだ透析なんて・・・

でも、いざという時のためにもこれからの生活を考えてみませんか？

健康診断の結果 eGFR 59以下は腎臓の機能低下の疑い

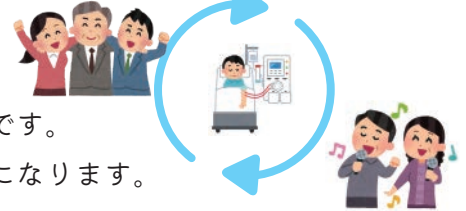
があります。

当院への受診をお勧めします。

透析は、腎臓の機能を補い、健康な日常生活を維持するために欠かせない治療です。

適切に透析を行うことで、仕事や趣味など、充実した生活を続けることが可能になります。

透析ってなに？
最近TVでも聞くよね



当院の透析サポート体制

透析センターは平成4年1月に開設されました。現在人工透析機は30基、血液透析以外にも血液ろ過を組み合わせたオンライン透析等を行っています。



シャントって・・・？

血液透析を行う際、十分な血液量が確保できるように、動脈と静脈を体内で直接つなぎ合わせた血管のことをいいます。



シャント管理

シャント作成手術を行っています。

また、すべての患者さんに対してシャントエコーを実施し、シャントの状態を評価しています。狭窄を認めた場合、放射線科でPTA（経皮的血管拡張術）を行っています。

穿刺時は、エコーを使用し、安全で安心な穿刺を行っています。



下肢末梢動脈チェック

透析患者さんは、腎臓病や合併している糖尿病の影響によって、動脈硬化で血液循環が悪くなり、足の病気や足病変が起こりやすい状態です。そして、糖尿病の持病を持っていると感覚が鈍くなるので、足の異常に気づきにくくなります。たとえ小さな傷であっても、足の異常に気づかずに放っておくと、潰瘍や壊疽となって最悪の場合には足を切断しなければならないこともあります。歩ける足を維持するために、すべての患者さんに対し、下肢末梢動脈チェックを行い異常の早期発見に努めています。



フットケア

足や足の爪には体重を支える役割があり、足や足の爪に異常があると歩行などの下肢機能の低下をきたして転倒のリスクが高くなります。

足や足の爪によるトラブルを防ぐためにフットケアを定期的に行っています。



ジェネリック医薬品（後発医薬品）についての説明

当院では、厚生労働省の後発医薬品使用推進の方針に基づき、患者さんの負担軽減および医療保険財政の改善に貢献するため、ジェネリック医薬品を積極的に採用しております。これにより、当院で処方する薬剤がジェネリック医薬品となる場合がございます。何卒ご理解賜りますようお願い申し上げます。

オススメ する理由



使用

新薬の特許が切れた後に製造・販売され、同じ有効成分を含む薬がジェネリック医薬品です。品質を保ちながら、味や形などを改善して新薬よりも使いやすくなっているものもあります。

安心

新薬と同じ品質、効果、安全性があることを確認するため、国の厳しい審査を受け、基準をクリアしています。



価格

新薬と違い開発費用が抑えられているため、価格が低く抑えられています。新薬の価格の7割から2割程度のもがあります。



ジェネリック 医薬品 Q&A



どんな種類があるの？

ジェネリック医薬品には、錠剤、カプセル、外用薬（軟膏・クリーム）、点眼薬、注射薬など様々な形態の種類があります。



すべての薬に ジェネリックがあるの？

いいえ、ジェネリック医薬品は新薬の特許が切れた後でなければ製造されません。そのため、すべての薬にジェネリックがあるわけではありません。



ジェネリックに 変更できるの？

診察時に「ジェネリック医薬品にしたい」と伝えてください。また、処方箋に「変更不可」と記載がなければ薬局でも変更が可能です。



子ども達に地域医療の大切さを伝える取組み

山崎小学校3年生 病院見学と授業

令和6年11月25日(月)宍粟市立山崎小学校の3年生43名が、社会の授業およびキャリア教育の一環として当院を見学しました。外来や検査室などで働く職員の姿や、医療機器について、当院の職員が丁寧に説明を行いました。また、12月2日(月)には、小学校に

おいて病院の役割や必要性を伝える授業を行いました。

児童たちは、「普段、入れない場所を見ることができて嬉しかった」「お仕事の内容が理解できた」「将来、病院で働きたい」と話してくれました。



医療サービスの質や患者満足度を向上させる取組み

個人情報保護法に関する研修会

令和6年10月4日(金)個人情報保護法への理解を深め、個人情報を取り扱う際に必要な知識を身に付けるため個人情報保護委員会による研修を受講しました。



当日、業務の都合で受講できなかった職員は、後日動画視聴しており全職員が受講できる体制を整えています。

病院接遇研修会

令和6年11月5日(火)患者さんやご家族に対する接遇力の向上を図り、より良い医療サービスを提供するため、全ての職種を対象に病院接遇研修を受講しました。

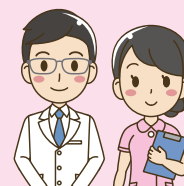


令和7年度 医師・看護師・助産師・薬剤師奨学生募集

医師・看護師・助産師・薬剤師を確保し地域の医療の充実を図るため、将来、宍粟総合病院などで医師や看護師、助産師、薬剤師として勤務しようとする学生を支援します。

受付期間 令和7年2月3日(月)～3月7日(金) 平日午前8時30分～午後5時15分
※受付期間終了後でもお問い合わせください。

受付場所 公立宍粟総合病院総務課



制度の詳細

	医 師	看護師・助産師・薬剤師
対 象	大学の医学を履修する課程に在学または入学する人	看護師や助産師、薬剤師の学校などに在学または入学する人
貸 与 額	修学資金月額20万円 入学資金入学金の2分の1 (限度額100万円入学時のみ)	修学資金月額5万円 入学資金入学金の2分の1 (限度額12万円入学時のみ)
貸与期間	貸与決定月から在学している大学、学校などを卒業する日の属する月までの間(正規の修学期間)	貸与決定月から在学している大学、学校などを卒業する日の属する月までの間(正規の修学期間)
必要書類	申請書、履歴書、大学医学部在学証明書または入学手続きを終えた者であることを証する書類、誓約書 ※入学予定者の場合、証明書は後日でも可	申請書、履歴書、大学・学校在籍証明書または入学手続きを終えた者であることを証する書類、誓約書 ※入学予定者の場合、証明書は後日でも可
選考方法	書類審査および面接	書類審査および面接
返還の免除	免許を取得後、宍粟総合病院または千種、波賀、一宮北診療所の医師として奨学金の貸与期間に相当する期間(貸与期間が4年未満の場合は4年)勤務したときは返還債務が免除されます。	免許を取得後、宍粟総合病院の看護師・助産師・薬剤師として奨学金の貸与期間に相当する期間(貸与期間が4年未満の場合は4年)勤務したときは返還債務が免除されます。



♡ 募集要項および申込書類などについては、当院ホームページをご覧ください ♡

病院ボランティアめいちゃん「ひょうご県民ボランティア活動賞」受賞

このたび、病院ボランティアめいちゃんが、「ひょうご県民ボランティア活動賞」を受賞しました。この賞は、兵庫県が永年にわたり県民ボランティア活動を通じて、こころ豊かな地域コミュニティづくりに取り組んできた個人及び団体を表彰するものです。

今回の受賞は、病院ボランティアめいちゃんが永年にわたり当院の患者さんに提供されてきた温かいサポートと継続的な活動の成果です。



公立宍粟総合病院

SHISO MUNICIPAL HOSPITAL

URL https://www.city.shiso.lg.jp/shiso_hp/

代表番号 0790-62-2410

予約専用ダイヤル 0790-62-2448



病院案内
サービス



外来診療
ご案内