



令和10年3月 新病院開院予定

令和7年7月時点のイメージ図であり変更が生じる場合があります

CONTENTS

P1……▶つなぐ命、つなぐ技術。地域を支える透析室
P2 P3 …▶プロフェッショナルドクター×内科紹介

P4…▶将来、宍粟市の医療を担う若い世代を育てる取組み
▶令和8年度医師・看護師・助産師・薬剤師奨学生募集
▶病院ボランティア「めいちゃん」が宍粟市社会福祉協議会から表彰
▶末原知美先生より新病院の応援寄附をいただきました

Headline Contents

つなぐ命、つなぐ技術。地域を支える透析室

当院の透析室は全30床、約90名の患者さんが通院されており、状態に応じた透析治療を行っています。

質の高い透析医療を継続していくために

当院の透析室では、経験豊富な指導医が若手医師（専攻医）を丁寧に指導し、透析医療に必要な知識と技術の継承に努めています。患者さんの安全を最優先に、将来にわたって地域の皆さまを支える質の高い透析医療の提供が継続できるよう、人材育成に取り組んでいます。

「透析室×臨床工学技士」当院の強み

透析室では、臨床工学技士が透析装置の管理や治療条件の調整を担い、多職種と連携しながら、患者さんの生活の質向上を大切にした透析医療に努めています。

山城医師(指導医)のもとで
研鑽を積む若手医師(専攻医)

当院の強み1

患者一人ひとりに合わせた「オンラインHDF」治療

「オンラインHDF」治療を導入し、通常の血液透析では除去しにくい物質まで効率よく取り除くことで、かゆみ・関節痛・透析中の血圧低下・不眠などの症状軽減を図っています。

当院の強み2

穿刺（せんし）が難しいシャントにも対応

ハンディーエコー（超音波）を用いた「エコー下穿刺」を行い、難しいシャントにも対応します。また、経皮的シャント拡張術※1も行っており、患者さんの痛みや不安を軽減し、常に安全な透析をめざしています。

※1 経皮的シャント拡張術は、シャント血管が狭くなった際に、皮膚を切らずにバルーンがついたカテーテルを挿入し、血管を内側から拡張して血流を改善する治療法

透析治療を行うために、血液を体外に取り出すための管（シャント）に針を刺す手技です。



穿刺

臨床工学技士

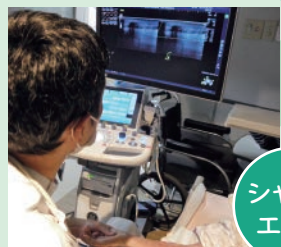


透析に使用する透析液の水質を厳重に管理し、高水準での透析環境を維持しています。



水質管理

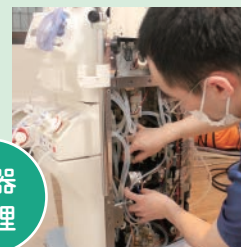
超音波を用いてシャントの状態を確認し、狭窄や閉塞などのトラブルを早期に発見します。



シャントエコー

透析室 × 臨床工学技士 《当院の強み》

機器管理



透析装置や透析液を作る装置の保守点検を行い、常に安全に使用できる状態を保っています。

Professional Doctor Profiles プロフェッショナル ドクター紹介

「プロフェッショナル・ドクター」



内科医

川西 正敏

[主任部長]

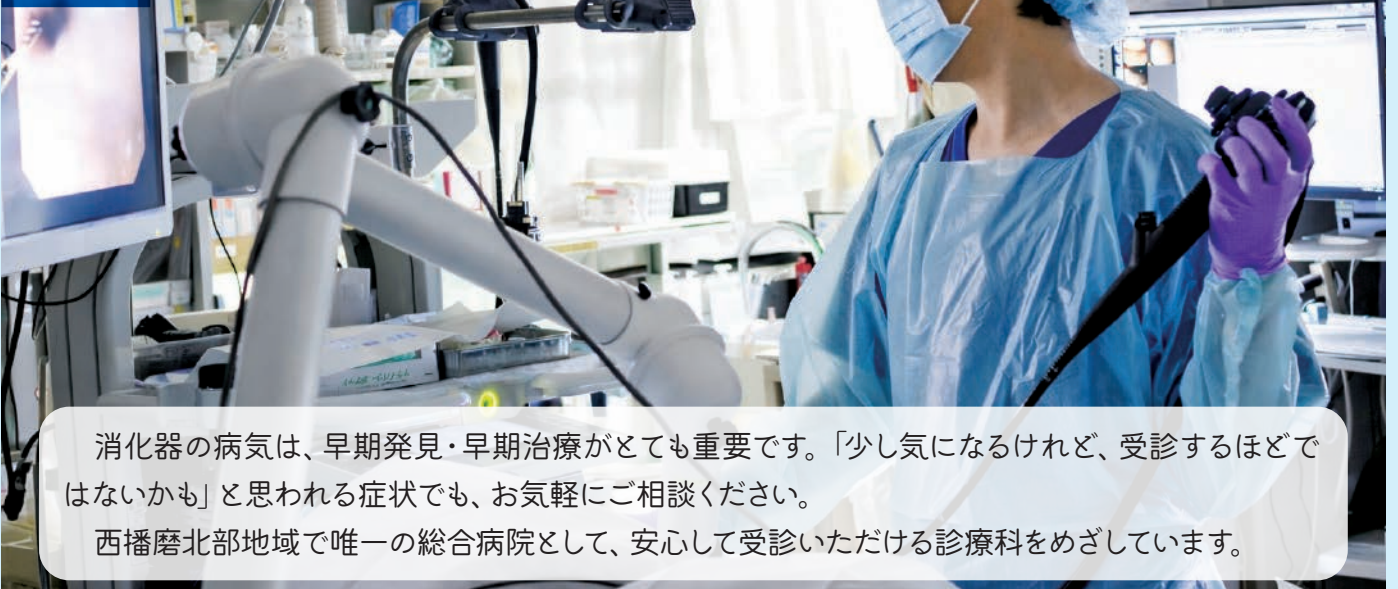
消化器内科では、胃や大腸、肝臓、胆のう、膵臓などの病気を幅広く診療しています。腹痛や胸やけ、便秘異常といった身近な症状から、胃がん・大腸がんなどの精密検査まで対応しています。

特に内視鏡検査（胃カメラ・大腸カメラ）に力を入れており、「できるだけ苦痛の少ない検査」を心がけています。初めての方や不安をお持ちの方も、どうぞ安心してご相談ください。

内科医

八木 洋輔

[部長]



消化器の病気は、早期発見・早期治療がとても重要です。「少し気になるけれど、受診するほどではないかも」と思われる症状でも、お気軽にご相談ください。

西播磨北部地域で唯一の総合病院として、安心して受診いただける診療科をめざしています。

内視鏡室スタッフ



内視鏡室内では看護師や内視鏡技師（臨床工学技士・看護師）などが医師のサポートをしながら検査や治療を行っています。当院には、看護師や臨床工学技士で日本消化器内視鏡技師認定試験に合格した、消化器内視鏡技師が在籍しており、高度な技術を要する内視鏡治療を行うにあたり、多岐にわたる細やかな安全管理を行っています。また、多職種間で情報を共有しそれぞれの専門的立場から対策を提案するチーム医療を実施しています。

内科 (消化器内科) 紹介

消化器内科 の紹介



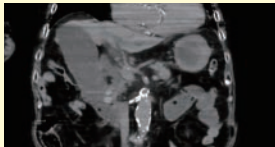
消化器内科では、食道・胃・大腸などの消化管や、肝臓・胆のう・すい臓などの臓器の病気を専門に診療しています。腹痛、胸やけ、便秘や下痢、血便、黄疸など、気になる症状がありましたらお気軽にご相談ください。

当院では、消化器内視鏡専門医3名と神戸大学消化器内科医が協力し、毎日、内視鏡検査から内視鏡治療まで対応しています。食道胃十二指腸内視鏡検査(胃カメラ)や大腸内視鏡検査(大腸カメラ)による精密検査はもちろん、ポリープ切除や早期がんに対する内視鏡治療や総胆管結石などに対する内視鏡治療も行っています。

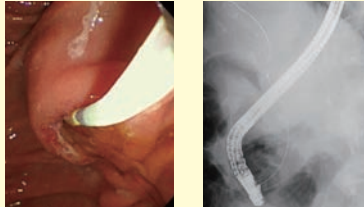
★ 緊急時にも対応 ★

吐血(血を吐く)や下血(血便が出る)、総胆管結石による腹痛など、緊急対応が必要な場合にも、状況に応じて随時対応しています。急な症状があれば、すぐにご連絡ください。

38℃の発熱とショックバイタルで
救急受診 86/54mmHg



総胆管結石による胆管炎で、敗血症、ショック状態
緊急内視鏡によるドレナージ術を施行

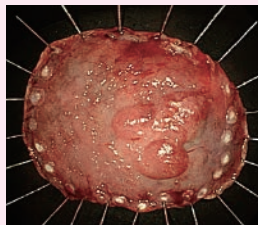


翌日、ショック状態を離脱
第6病日から食事開始し、その後
軽快・退院可能



★ 早期がんに対する内視鏡治療 (ESD) ★

早期がんに対してESD(内視鏡的粘膜下層剥離術)を行っています。ESDとは、内視鏡を使ってがんの部分をお腹を切らずに取り除く治療法です。がんの周囲の粘膜の下にある層をはがすようにして、一括で切除します。開腹手術と比べて体への負担が少なく、入院期間も短くなることが多いのが特徴です。早期の段階で見つかったがんの多くは、内視鏡治療で治すことが可能です。そのためにも、定期的な検査がとても大切です。



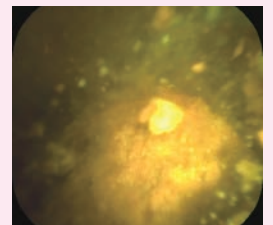
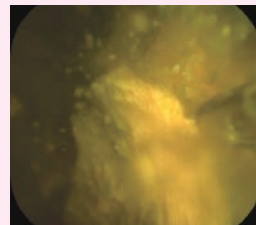
ESD(内視鏡的粘膜下層剥離術)

★ 総胆管結石症の内視鏡治療 ★

胆管(胆汁の通り道)に石がつまる「総胆管結石症」に対しても、内視鏡による治療を随時行っています。特に大きな結石の場合、「電気水圧衝撃波胆管結石破砕術」などで石を砕く必要があり、以前は太い内視鏡を用いた胆道鏡を挿入していましたが、患者さんの負担が大きく、高次医療機関へ紹介となることも少なくありませんでした。

現在では、胆道鏡が細くなり操作性も向上したため、通常の内視鏡を用いて胆道鏡を挿入することが可能となり、当院でも電気水圧衝撃波胆管結石破砕術を実施しています。

電気水圧衝撃波胆管結石破砕術とは、内視鏡で胆管の中に細いカメラ(胆道鏡)を入れ、石を直接見ながら衝撃波を当てて砕く治療です。



総胆管結石

がん検診を受けていない方へ

「症状がないから大丈夫」と思っていませんか？消化器のがんは、早期の段階ではほとんど症状がありません。しかし、早期で発見できれば、多くの場合は内視鏡治療で治すことが可能です。体への負担も少なく、生活への影響も最小限に抑えられます。

ぜひ一度、食道胃十二指腸内視鏡検査(胃カメラ)や大腸内視鏡検査(大腸カメラ)などの内視鏡検査をご検討ください。皆さまの健康を守るため、スタッフ一同サポートいたします。



将来、宍粟市の医療を担う若い世代を育てる取組み

看護職の魅力伝える座談会

1月10日、宍粟防災センターにて、市内の高校生を対象に「看護師の魅力伝える座談会」が開催されました。現場で活躍する看護師と助産師が参加し、自身の経験を交えながら、仕事のやりがいや魅力について語りました。



JUMP UP SHISO 2026 合同企業説明会

2月5日、宍粟防災センターにて、宍粟市における地元雇用の促進と、将来を担う人材を確保するために「JUMP UP SHISO 2026」へ参加しました。地域医療を支える仕事のやりがいや役割、当院が果たしている使命について説明を行い、医療の現場で働く魅力を伝えました。



令和8年度 医師・看護師・助産師・薬剤師奨学生募集

医師・看護師・助産師・薬剤師を確保し地域の医療の充実を図るため、将来、宍粟総合病院などで医師や看護師、助産師、薬剤師として勤務しようとする学生を支援します。

受付期間 令和8年2月2日(月)～3月6日(金) 平日 午前8時30分～午後5時15分
※受付期間終了後でもお問い合わせください。

受付場所 公立宍粟総合病院 総務課

制度の詳細



	医 師	看護師・助産師・薬剤師
対 象	大学の医学を履修する課程に在学または入学する人	看護師や助産師、薬剤師の学校などに在学または入学する人
貸 与 額	修学資金 月額20万円 入学資金 入学金の2分の1 (限度額100万円 入学時のみ)	修学資金 月額5万円 入学資金 入学金の2分の1 (限度額12万円 入学時のみ)
貸与期間	貸与決定月から在学している大学、学校などを卒業する日の属する月までの間 (正規の修学期間)	貸与決定月から在学している大学、学校などを卒業する日の属する月までの間 (正規の修学期間)
必要書類	申請書、履歴書、大学医学部在学証明書または入学手続きを終えた者であることを証する書類、誓約書 ※入学予定者の場合、証明書は後日でも可	申請書、履歴書、大学・学校在籍証明書または入学手続きを終えた者であることを証する書類、誓約書 ※入学予定者の場合、証明書は後日でも可
選考方法	書類審査および面接	書類審査および面接
返還の免除	免許を取得後、宍粟総合病院または千種、波賀、一宮北診療所の医師として奨学金の貸与期間に相当する期間 (貸与期間が4年未満の場合は4年) 勤務したときは返還債務が免除されます。	免許を取得後、宍粟総合病院の看護師・助産師・薬剤師として奨学金の貸与期間に相当する期間 (貸与期間が4年未満の場合は4年) 勤務したときは返還債務が免除されます。



♡ 募集要項および申込書類などについては、当院ホームページをご覧ください ♡

病院ボランティア「めいちゃん」が宍粟市社会福祉協議会から表彰

11月30日、やすらぎ福祉センターにて開催された宍粟市社会福祉協議会 発足20周年記念式典にて、病院ボランティア「めいちゃん」が、宍粟市社会福祉協議会が福祉活動功労団体として感謝状を受賞されました。病院ボランティア「めいちゃん」は、平成22年5月に活動を開始され、現在まで、来院される患者さんが安心して受診いただけるよう、車いすの補助やフロア案内など、心のこもった活動を続けていただいています。この度の受賞は、長年にわたる温かいご支援とご尽力の賜物です。なお、受賞された感謝状は当院1階エントランスに展示しておりますので、ご来院の際はぜひご覧ください。



感謝状は当院1階エントランスに展示しておりますので、ご来院の際はぜひご覧ください。

強い励ましのお言葉とともに、100万円のご寄附をいただきました。宍粟市の地域医療の未来を想い、当院の新たな歩みに寄り添ってくださった末原先生の温かいお気持ちに、職員一同、心より感謝申し上げます。

TOPICS

末原知美先生より新病院の応援寄附をいただきました

12月10日、神戸大学医学部附属病院 麻酔科の末原知美先生より、「新病院建設を応援したい」との力



公立宍粟総合病院

SHISO MUNICIPAL HOSPITAL

URL https://www.city.shiso.lg.jp/shiso_hp/

代表番号 0790-62-2410

予約専用ダイヤル 0790-62-2448



病院案内
サービス



外来診療
ご案内